

รายงานสถานการณ์น้ำฉบับผู้บริหาร

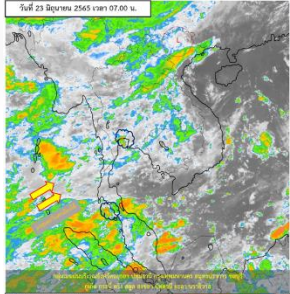


ศูนย์ปฏิบัติการน้ำอัจฉริยะ โทร. 02 669 2560 E-mail : wmsc.1460@gmail.com

วันพฤหัสบดีที่ 22 มิถุนายน 2565



สภาพภูมิอากาศ และปริมาณฝน (วันที่ 23 มิ.ย. 65 เวลา 06.00 น.)

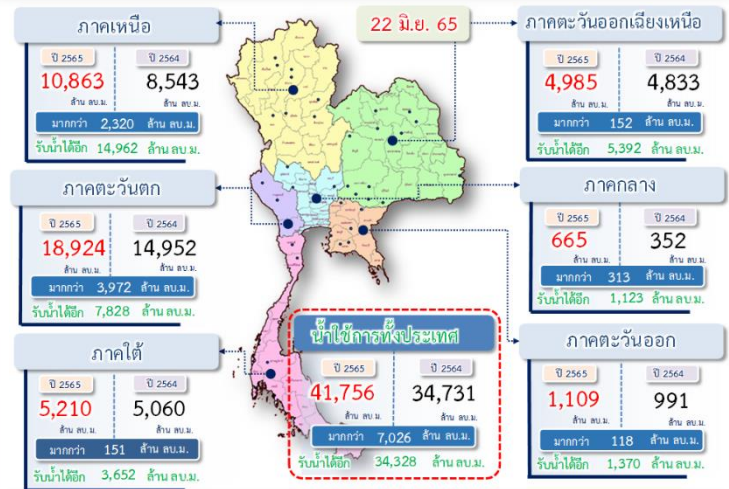


มรสุมตะวันตกเฉียงใต้พัดปกคลุมทะเลอันดามัน ประเทศไทย และอ่าวไทย ประกอบกับมีหย่อมความกดอากาศต่ำปกคลุมบริเวณประเทศลาวตอนบน และประเทศเวียดนามตอนบน ในขณะที่มีลมใต้พัดปกคลุมภาคกลางตอนล่าง รวมทั้งกรุงเทพมหานครและปริมณฑล และภาคตะวันออก ทำให้ประเทศไทยมีฝนฟ้าคะนอง และมีฝนตกหนัก กับมีลมกระโชกแรงบางแห่ง บริเวณภาคกลางรวมทั้ง กรุงเทพมหานคร และปริมณฑล ภาคตะวันออก และภาคใต้ ขอให้ประชาชนระมัดระวังอันตรายจากฝนตกหนักและลมกระโชกแรงไว้ด้วย

ปริมาณฝนตก 24 ชั่วโมงที่ผ่านมาสูงสุด 3 ลำดับ ได้แก่ **อ.นาโยง จ.ตรัง 113.00 มม.**
อ.สายบุรี จ.ปัตตานี 79.20 มม. และ **อ.เมืองยะลา จ.ยะลา 69.60 มม.**

แหล่งที่มา สำนักงานทรัพยากรน้ำแห่งชาติ (สทนช.)

ปริมาณน้ำ เก็บกัก อ่างเก็บน้ำขนาดใหญ่และขนาดกลาง



สถานการณ์น้ำ 4 เขื่อนหลักกลุ่มเจ้าพระยา (ข้อมูล ณ วันที่ 23 มิ.ย. 65)

สภาพน้ำในอ่างเก็บน้ำ ภูมิพล สิริกิติ์ แควน้อยฯ และป่าสักฯ วันที่ 23 มิถุนายน 2565

อ่างเก็บน้ำ	ปริมาณน้ำในอ่างฯ		ปริมาณน้ำใช้การได้		ปริมาณน้ำไหลลงอ่างฯ		ปริมาณน้ำระบาย		รับน้ำได้อีก
	ปริมาณน้ำ	% ความจุ	ปริมาณน้ำ	% ใช้การ	วันนี้	เมื่อวาน	วันนี้	เมื่อวาน	
ภูมิพล	5,843	43	2,043	21	0.00	0.00	13.00	8.00	7,619
สิริกิติ์	3,602	38	752	11	9.76	8.17	15.05	11.99	5,908
ภูมิพล+สิริกิติ์	9,445	41	2,795	17	9.76	8.17	28.05	19.99	13,527
แควน้อยฯ	297	32	254	28	0.43	1.73	3.02	3.89	642
ป่าสักชลสิทธิ์	212	22	209	22	0.24	1.51	3.03	3.04	748
รวมทั้งหมด	9,953	40	3,257	18	10.43	11.41	34.10	26.92	14,918

*หมายเหตุ : () คือ เก็บความร่วมกับปกติ

(หน่วย : ล้าน ลบ.ม.)

สภาพการเพาะปลูกข้าว (ข้อมูล ณ วันที่ 15 มิ.ย. 65)

ทั้งประเทศ แผนเพาะปลูกข้าวนาปี 16.83 ล้านไร่ **เพาะปลูกไปแล้ว 8.60 ล้านไร่ (51%)**
เก็บเกี่ยวแล้ว - ล้านไร่
 กลุ่มน้ำเจ้าพระยา แผนเพาะปลูกข้าวนาปี 8.05 ล้านไร่ **เพาะปลูกไปแล้ว 5.70 ล้านไร่ (71%)**
เก็บเกี่ยวแล้ว - ล้านไร่
 กลุ่มน้ำแม่กลอง แผนเพาะปลูกข้าวนาปี 0.84 ล้านไร่ **เพาะปลูกไปแล้ว 0.84 ล้านไร่ (100%)**
เก็บเกี่ยวแล้ว 0.344 ล้านไร่



คุณภาพน้ำ (วันที่ 23 มิ.ย. 65 เวลา 06.00 น.)

(หน่วย : กรัม/ลิตร)

แม่น้ำ	สถานีเฝ้าระวัง	เกณฑ์เฝ้าระวัง	ค่าความเค็ม
แม่น้ำเจ้าพระยา	ประปาสำแล จ.ปทุมธานี	0.25	0.19 (ปกติ)
แม่น้ำบางปะกง	วัดบางคาง	2.00	0.11 (ปกติ)
แม่น้ำท่าจีน	ด้านนอกคลองจินดา	0.75	0.22 (ปกติ)
	ด้านในคลองจินดา	0.75	0.20 (ปกติ)
แม่น้ำแม่กลอง	ปากคลองดำเนินสะดวก	2.00	0.15 (ปกติ)

สถานการณ์น้ำในลุ่มน้ำเจ้าพระยา (ข้อมูล ณ วันที่ 23 มิ.ย. 65)

แม่น้ำปิง สถานี P.17 อ.บรรพตพิสัย จ.นครสวรรค์ ปริมาณน้ำไหลผ่าน 97 ลบ.ม./วินาที (เมื่อวาน 101 ลบ.ม./วินาที) ระดับน้ำ +34.48 ม.รทก. ต่ำกว่า 5.30 ม.
แม่น้ำ่าน สถานี N.67 อ.ชุมแสง จ.นครสวรรค์ ปริมาณน้ำไหลผ่าน 168 ลบ.ม./วินาที (เมื่อวาน 167 ลบ.ม./วินาที) ระดับน้ำ +19.32 ม.รทก. ต่ำกว่าตลิ่ง 8.98 ม.
แม่น้ำเจ้าพระยา สถานี C.2 อ.เมือง จ.นครสวรรค์ ปริมาณน้ำไหลผ่าน 319 ลบ.ม./วินาที (เมื่อวาน 352 ลบ.ม./วินาที) ระดับน้ำ +17.70 ม.รทก. ต่ำกว่าตลิ่ง 8.50 ม.
เขื่อนเจ้าพระยา สถานี C.13 อ.สรรพยา จ.ชัยนาท ปริมาณน้ำไหลผ่าน 88 ลบ.ม./วินาที (เมื่อวาน 86 ลบ.ม./วินาที) ระดับน้ำเหนือเขื่อน +16.01 ม.รทก. (เมื่อวาน +16.06 ม.รทก.) ระดับน้ำท้ายเขื่อน 5.58 ม.รทก.
แม่น้ำป่าสัก เขื่อนป่าสักชลสิทธิ์ ระบาย 35.02 ลบ.ม./วินาที (เมื่อวาน 35.18 ลบ.ม./วินาที) ระบายท้ายเขื่อนพระรามหก 0 ลบ.ม./วินาที (เมื่อวาน 0 ลบ.ม./วินาที) ปริมาณน้ำไหลผ่านสถานี S.26 ท้ายเขื่อนพระรามหก อ.ท่าเรือ จ.พระนครศรีอยุธยา - ลบ.ม./วินาที (เมื่อวาน - ลบ.ม./วินาที)
แม่น้ำเจ้าพระยา C.29A อ.บางไทร จ.พระนครศรีอยุธยา ปริมาณน้ำไหลผ่านเฉลี่ย 120 ลบ.ม./วินาที (เมื่อวาน 122 ลบ.ม./วินาที)

ผลจัดสรรน้ำฤดูฝนปี 2565 และฤดูแล้ง ปี 2564/65

ผลจัดสรรน้ำฤดูฝน ปี 2565 (1 พ.ค. - 31 ต.ค. 65) (ข้อมูล ณ วันที่ 22 มิ.ย. 65)

ทั้งประเทศ แผนจัดสรรน้ำจากน้ำชลประทาน 14,831 ล้าน ลบ.ม. **จัดสรรน้ำไปแล้ว 7,443 ล้าน ลบ.ม. (50%)** คงเหลือปริมาณน้ำที่ต้องจัดสรร 7,388 ล้าน ลบ.ม. (50%)
 กลุ่มน้ำเจ้าพระยา แผนจัดสรรน้ำจากน้ำชลประทาน 4,000 ล้าน ลบ.ม. **จัดสรรน้ำไปแล้ว 1,581 ล้าน ลบ.ม. (40%)** คงเหลือปริมาณน้ำที่ต้องจัดสรร 2,419 ล้าน ลบ.ม. (60%)

ผลจัดสรรน้ำฤดูแล้ง ปี 2564/65 (1 ม.ค. - 30 มิ.ย. 65) (ข้อมูล ณ วันที่ 22 มิ.ย. 65)

กลุ่มน้ำแม่กลอง แผนจัดสรรน้ำ 5,500 ล้าน ลบ.ม. **จัดสรรน้ำไปแล้ว 6,011 ล้าน ลบ.ม. (109%)**
ปริมาณน้ำเกินแผนที่ต้องจัดสรร 511 ล้าน ลบ.ม. (9%)

กิจกรรมและการให้ความช่วยเหลือของกรมชลประทาน

โครงการส่งน้ำและบำรุงรักษาระโนด-กระแสดินธุ์ สำนักงานชลประทานที่ 16 ร่วมกับส่วนเครื่องจักรกล สนับสนุนรถแบคโฮ ดำเนินการขุดลอกตะกอนดินทราย ณ บริเวณปากคลองเชิงแส ตำบลเชิงแส อำเภอกะระแสดสินธุ์ จังหวัดสงขลา เพื่อช่วยเหลือเกษตรกรในการใช้น้ำให้มีประสิทธิภาพมากขึ้น



สามารถติดตามสถานการณ์น้ำได้ที่ <http://wmsc.rid.go.th/>

