

# รายงานสถานการณ์น้ำ

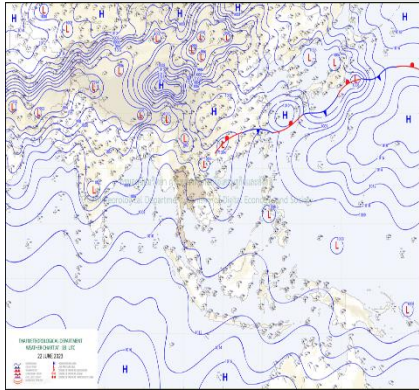
ศูนย์ปฏิบัติการน้ำอัจฉริยะ โทร. 02 669 2560 E-mail : wmsc.1460@gmail.com



วันศุกร์ที่ 23 มิถุนายน 2566



## สภาพภูมิอากาศ และปริมาณฝน (วันที่ 23 มิ.ย. 66 เวลา 06.00 น.)

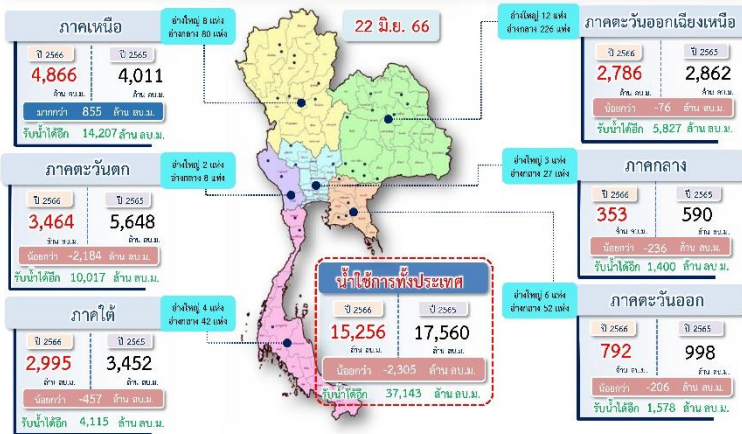


มรสุมตะวันตกเฉียงใต้ที่พัดปกคลุมทะเลอันดามัน ประเทศไทย และอ่าวไทยมีกำลังอ่อน ในขณะที่มีหย่อมความกดอากาศต่ำปกคลุมบริเวณประเทศเวียดนามตอนบน ลักษณะเช่นนี้ทำให้ประเทศไทยมีฝนลดลง แต่ยังคงมีฝนฟ้าคะนองเกิดขึ้นได้บางพื้นที่

ปริมาณฝนตก 24 ชั่วโมงที่ผ่านมา สูงสุด 3 ลำดับ ได้แก่ อ.ศรีสาคร จ.นราธิวาส 164.0 มม. อ.นาทวี จ.สงขลา 100.5 มม. และ อ.หาดใหญ่ จ.สงขลา 85.5 มม.

แหล่งที่มา สำนักงานทรัพยากรน้ำแห่งชาติ (สทนช.)

## ปริมาณน้ำใช้การ อ่างเก็บน้ำขนาดใหญ่และขนาดกลาง



## สถานการณ์น้ำ 4 เขื่อนหลักกลุ่มเจ้าพระยา (ข้อมูล ณ วันที่ 23 มิ.ย. 66)

สถานการณ์น้ำในอ่างเก็บน้ำ ภูมิพล สิริกิติ์ แควน้อยฯ และป่าสักฯ วันที่ 23 มิถุนายน 2566

อ่างเก็บน้ำ	ปริมาณน้ำในอ่าง		ปริมาณน้ำใช้การได้		ปริมาณน้ำไหลลงอ่าง		ปริมาณน้ำระบาย		รับน้ำได้อีก
	ปริมาณน้ำ	% ความจุ	ปริมาณน้ำ	% ใช้การ	วันนี้	เมื่อวาน	วันนี้	เมื่อวาน	
ภูมิพล	6,697	50	2,897	30	0.00	0.00	30.00	30.00	6,765
สิริกิติ์	3,767	40	917	14	3.29	3.30	15.00	15.04	5,743
ภูมิพล+สิริกิติ์	10,464	46	3,814	23	3.29	3.30	45.00	45.04	12,508
แควน้อยฯ	173	18	130	15	0.53	0.00	1.30	1.73	766
ป่าสักชลสิทธิ์	128	13	125	13	0.83	0.83	1.04	1.04	832
รวมทั้งหมด	10,765	43	4,069	22	4.65	4.13	47.34	47.81	14,106

\*หมายเหตุ: ( ) คือ เก็บความจุเกินเกณฑ์

(หน่วย : ล้าน ลบ.ม.)

## โครงการจ้างแรงงานชลประทาน เพื่อช่วยเหลือเกษตรกร



(ประจำปีงบประมาณ พ.ศ. 2566) ข้อมูล ณ วันที่ 31 พ.ค. 66

โครงการจ้างแรงงานชลประทาน เพื่อช่วยเหลือเกษตรกร ประจำปีงบประมาณ พ.ศ. 2566 รวมระยะเวลาการจ้างงาน 3-10 เดือน มีแผนการจ้างจำนวน 86,000 คน ปัจจุบันมีการจ้างแรงงานไปแล้ว จำนวน 79,467 คน คิดเป็นร้อยละ 92.40



## คุณภาพน้ำ (วันที่ 23 มิ.ย. 66 เวลา 07.00 น.)

(หน่วย : กรัม/ลิตร)

แม่น้ำ	สถานีเฝ้าระวัง	เกณฑ์เฝ้าระวัง	ค่าความเค็ม
เจ้าพระยา	ประปาสำแล จ.ปทุมธานี	0.25	0.18 (ปกติ)
	บางปะกง	ปตร.หาดยาง (ควบคุมตลอดทั้งปี)	1.00
ท่าจีน	ด้านนอกคลองจินดา	0.75	0.29 (ปกติ)
	ด้านในคลองจินดา	0.75	0.28 (ปกติ)
แม่กลอง	ปากคลองดำเนินสะดวก	2.00	0.30 (ปกติ)

## ผลการจัดสรรน้ำฤดูฝนปี 2566 และผลการจัดสรรน้ำฤดูแล้งปี 2565/66

### ผลจัดสรรน้ำฤดูฝน ปี 2566 (1 พ.ค.66 - 31 ต.ค.66)

ข้อมูลผลจัดสรรน้ำ ณ วันที่ 22 มิ.ย.66

ทั้งประเทศ แผนจัดสรรน้ำ 14,851 ล้าน ลบ.ม. จัดสรรน้ำไปแล้ว 6,117 ล้าน ลบ.ม. (42%)  
แผนเพาะปลูกข้าวนาปี (21 มิ.ย.66) 16.98 ล้านไร่ เพาะปลูกไปแล้ว 8.83 ล้านไร่ (52%)  
ลุ่มน้ำเจ้าพระยา แผนจัดสรรน้ำ 5,500 ล้าน ลบ.ม. จัดสรรน้ำไปแล้ว 2,615 ล้าน ลบ.ม. (48%)  
แผนเพาะปลูกข้าวนาปี (21 มิ.ย.66) 8.05 ล้านไร่ เพาะปลูกไปแล้ว 5.75 ล้านไร่ (71%)

### ผลการจัดสรรน้ำฤดูแล้งปี 2565/66 (1 ม.ค.66 - 30 มิ.ย.66)

ข้อมูลผลจัดสรรน้ำ ณ วันที่ 22 มิ.ย.66

ลุ่มน้ำแม่กลอง แผนจัดสรรน้ำ 5,500 ล้าน ลบ.ม. จัดสรรน้ำไปแล้ว 4,941 ล้าน ลบ.ม. (90%)  
แผนเพาะปลูกข้าวนาปรัง (21 มิ.ย.66) 0.84 ล้านไร่ เพาะปลูกไปแล้ว 0.83 ล้านไร่ (98%)

## กิจกรรมและการให้ความช่วยเหลือของกรมชลประทาน

- โครงการส่งน้ำและบำรุงรักษาทำบัว สำนักงานชลประทานที่ 3 ดำเนินการกำจัดวัชพืชคลองระบายน้ำ DR.7 กม.20+200 บริเวณหมู่ 2 ตำบลวัดขวาง อำเภอโพทะเล จังหวัดพิจิตร เพื่อให้สามารถระบายน้ำให้มีประสิทธิภาพ
- โครงการชลประทานปราจีนบุรี สำนักงานชลประทานที่ 9 ดำเนินการนำเรือชุดแบ็คโฮแบบไประะบายน้ำ กำจัดวัชพืชผักตบชวา ณ สะพานปราจีนแลนด์ ตำบลบางพลวง อำเภอบ้านสร้าง จังหวัดปราจีนบุรี เพื่อเพิ่มประสิทธิภาพในการบริหารจัดการน้ำสำหรับการเกษตร อุบโศก-บริโศก
- โครงการส่งน้ำและบำรุงรักษาเจ้าเจ็ด-บางยี่หนำ สำนักงานชลประทานที่ 11 ดำเนินการนำรถแบ็คโฮ ชุดลอกคลอง และกำจัดวัชพืชซึ่งกีดขวางทางน้ำบริเวณคลองทาดตะวันหัวโคก ตำบลบางยี่โท อำเภอบางไทร จังหวัดพระนครศรีอยุธยา เพื่อเพิ่มประสิทธิภาพการระบายน้ำ



สายด่วน 1460  
ศูนย์ปฏิบัติการน้ำอัจฉริยะ



สามารถติดตามสถานการณ์น้ำได้ที่  
<http://wmsc.rid.go.th/>

