

# รายงานสถานการณ์น้ำฉบับผู้บริหาร

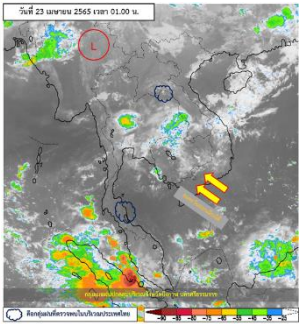


ศูนย์ปฏิบัติการน้ำอัจฉริยะ โทร. 02 669 2560 E-mail : wmsc.1460@gmail.com

วันเสาร์ที่ 23 เมษายน 2565



## สภาพภูมิอากาศ และปริมาณฝน (วันที่ 23 เม.ย. 65 เวลา 06.00 น.)

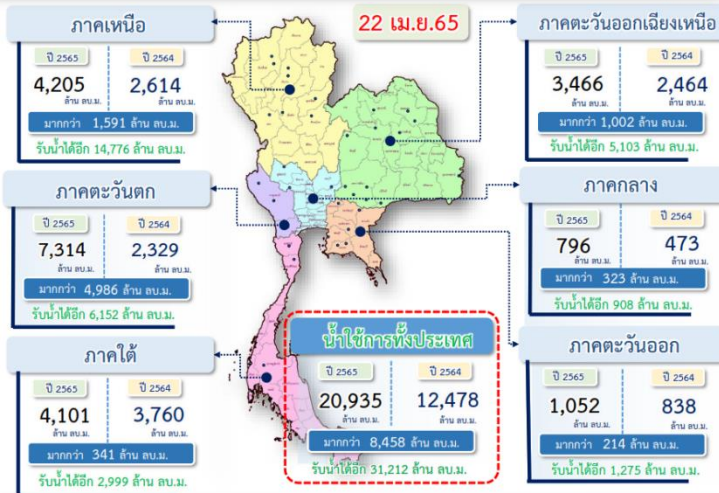


พยากรณ์อากาศ 24 ชั่วโมงข้างหน้า ความกดอากาศต่ำเนื่องจากความร้อนปกคลุมประเทศไทยตอนบน ทำให้ประเทศไทยตอนบนมีอากาศร้อนโดยทั่วไปประกอบกับมีลมใต้และลมตะวันออกเฉียงใต้พัดนำความชื้นจากอ่าวไทยเข้ามาปกคลุมภาคตะวันออกเฉียงเหนือตอนล่าง ภาคกลาง และภาคตะวันออก ทำให้ภาคเหนือตอนล่าง ภาคตะวันออกเฉียงเหนือ ภาคกลาง และภาคตะวันออก มีฝนฟ้าคะนองบางพื้นที่ ขอให้ประชาชนในบริเวณดังกล่าวระวังอันตรายจากฝนฟ้าคะนองที่อาจจะเกิดขึ้น สำหรับลมตะวันออกเฉียงใต้พัดปกคลุมทะเลอันดามัน ภาคใต้ และอ่าวไทย ทำให้ภาคใต้ยังคงมีฝนฟ้าคะนองเกิดขึ้นได้

ปริมาณฝนตก 24 ชั่วโมงที่ผ่านมา สูงสุด 3 ลำดับ ได้แก่ อ.โป่งน้ำร้อน จ.จันทบุรี 86.5 มม. อ.ลาดยาว จ.นครสวรรค์ 80.6 มม. และ อ.สว่างอารมณ์ จ.อุทัยธานี 69.6 มม.

แหล่งที่มา สำนักงานทรัพยากรน้ำแห่งชาติ (สทนช.)

## ปริมาณน้ำ ใช้งาน อ่างเก็บน้ำขนาดใหญ่และขนาดกลาง



## คุณภาพน้ำ (วันที่ 23 เม.ย.65 เวลา 06.00 น.)

(หน่วย : กรัม/ลิตร)

แม่น้ำ	สถานีเฝ้าระวัง	เกณฑ์เฝ้าระวัง	ค่าความเค็ม
แม่น้ำเจ้าพระยา	ประปาสำแล จ.ปทุมธานี	0.25	0.22 (ปกติ)
แม่น้ำบางปะกง	วัดบางคาง	2.00	0.06 (ปกติ)
แม่น้ำท่าจีน	ด้านนอกคลองจินดา	0.75	0.23 (ปกติ)
	ด้านในคลองจินดา	0.75	0.23 (ปกติ)
แม่น้ำแม่กลอง	ปากคลองดำเนินสะดวก	2.00	0.13 (ปกติ)

## ผลจัดสรรน้ำฤดูแล้งปี 2564/65 และผลการเพาะปลูกข้าวนาปรัง

ผลจัดสรรน้ำฤดูแล้งปี 2564/65 (ข้อมูล ณ วันที่ 22 เม.ย.65)

ทั้งประเทศ แผนจัดสรรน้ำ 22,280 ล้าน ลบ.ม. จัดสรรน้ำไปแล้ว 21,774 ล้าน ลบ.ม. (98%)  
คงเหลือปริมาณน้ำที่ต้องจัดสรรอีก 506 ล้าน ลบ.ม. (2%)  
กลุ่มน้ำเจ้าพระยา แผนจัดสรรน้ำ 5,700 ล้าน ลบ.ม. จัดสรรน้ำไปแล้ว 6,013 ล้าน ลบ.ม. (105%) ปริมาณน้ำเกินแผนที่ต้องจัดสรร 313 ล้าน ลบ.ม. (5%)  
กลุ่มน้ำแม่กลอง แผนจัดสรรน้ำ 5,500 ล้าน ลบ.ม. จัดสรรน้ำไปแล้ว 3,524 ล้าน ลบ.ม. (64%)  
คงเหลือปริมาณน้ำที่ต้องจัดสรรอีก 1,976 ล้าน ลบ.ม. (36%)

การเพาะปลูกข้าวนาปรัง ปี 2564/65 (ข้อมูล ณ วันที่ 20 เม.ย.65)

ทั้งประเทศ แผนเพาะปลูกข้าวนาปรัง 6.41 ล้านไร่ เพาะปลูกไปแล้ว 8.07 ล้านไร่ (125.79%)  
เก็บเกี่ยวแล้ว 4.65 ล้านไร่  
กลุ่มน้ำเจ้าพระยา แผนเพาะปลูกข้าวนาปรัง 2.81 ล้านไร่ เพาะปลูกไปแล้ว 4.41 ล้านไร่ (156.75%)  
เก็บเกี่ยวแล้ว 3.51 ล้านไร่  
กลุ่มน้ำแม่กลอง แผนเพาะปลูกข้าวนาปรัง 0.84 ล้านไร่ เพาะปลูกไปแล้ว 0.79 ล้านไร่ (95.08%)  
เก็บเกี่ยวแล้ว 0.07 ล้านไร่

## สถานการณ์น้ำ 4 เขื่อนหลักกลุ่มเจ้าพระยา (ข้อมูล ณ วันที่ 23 เม.ย. 65)

สภาพน้ำในอ่างเก็บน้ำ ภูมิพล สิริกิติ์ แควน้อยฯ และป่าสักฯ วันที่ 23 เมษายน 2565

อ่างเก็บน้ำ	ปริมาณน้ำในอ่างฯ		ปริมาณน้ำใช้การได้		ปริมาณน้ำไหลลงอ่างฯ		ปริมาณน้ำระบาย		รับน้ำได้อีก
	ปริมาณน้ำ	% ความจุ	ปริมาณน้ำ	% ใช้การ	วันนี้	เมื่อวาน	วันนี้	เมื่อวาน	
ภูมิพล	5,934	44	2,134	22	0.87	0.00	19.00	19.00	7,528
สิริกิติ์	3,741	39	891	13	7.94	6.32	10.12	10.03	5,769
ภูมิพล+สิริกิติ์	9,675	42	3,025	19	8.81	6.32	29.12	29.03	13,297
แควน้อยฯ	402	43	359	40	2.08	1.52	4.32	4.32	537
ป่าสักชลสิทธิ์	375	39	372	39	0.00	1.29	5.19	5.19	585
รวมทั้งหมด	10,452	42	3,756	21	10.89	9.13	38.63	38.54	14,419

\*หมายเหตุ : ( ) คือ เก็บความจุเก็บกักปกติ (หน่วย : ล้าน ลบ.ม.)

## โครงการจ้างแรงงานชลประทาน เพื่อช่วยเหลือเกษตรกร



(ประจำปีงบประมาณ พ.ศ. 2565) ข้อมูล ณ วันที่ 31 มี.ค.65

โครงการจ้างแรงงานชลประทาน เพื่อช่วยเหลือเกษตรกร ประจำปีงบประมาณ พ.ศ. 2565 รวมระยะเวลาการจ้างงาน 1-10 เดือน มีแผนการจ้างจำนวน 75,000 คน ปัจจุบันมีการจ้างแรงงานไปแล้ว จำนวน 60,182 คน คิดเป็นร้อยละ 80.24

## กิจกรรมและการให้ความช่วยเหลือของกรมชลประทาน

- โครงการส่งน้ำและบำรุงรักษาเจ้าเจ็ด-บางยี่หนาน สำนักงานชลประทานที่ 11 นำเรือนวัตกรรมกำจัดวัชพืช ปฏิบัติการจัดเก็บวัชพืช เพื่อการแก้ไขปัญหาคความเดือดร้อนเรื่องคุณภาพน้ำ กำจัดวัชพืชไม่ให้แพร่ขยายพันธุ์ ป้องกันไม่ให้น้ำเน่าเสีย เพิ่มการระบายน้ำได้อย่างมีประสิทธิภาพในการบริหารจัดการน้ำ บริเวณประตูระบายน้ำและสถานีสูบน้ำบางยี่หนาน ตำบลตะค่า อำเภอบางปลาม้า จังหวัดสุพรรณบุรี
- โครงการส่งน้ำและบำรุงรักษาพระพิมล สำนักงานชลประทานที่ 11 นำเรือนวัตกรรมลงพื้นที่เก็บวัชพืชผักตบชวา บริเวณคลองพระมอพิสัย ต.บางภาษี อ.บางเลน จ.นครปฐม คลองสภาพ ต.ลำพญา อ.บางเลน จ.นครปฐม เพื่อเร่งแก้ไขปัญหาคความเดือดร้อนของประชาชนในพื้นที่ และเพิ่มประสิทธิภาพในการระบายน้ำให้ดียิ่งขึ้น



สามารถติดตามสถานการณ์น้ำได้ที่ <http://wmsc.rid.go.th/>

