

# รายงานสถานการณ์น้ำฉบับผู้บริหาร

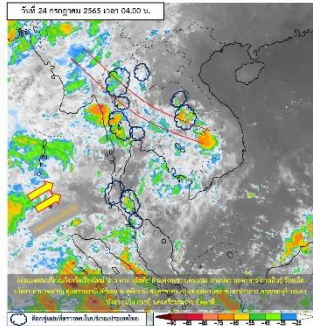


ศูนย์ปฏิบัติการน้ำอัจฉริยะ โทร. 02 669 2560 E-mail : wmsc.1460@gmail.com

วันอาทิตย์ที่ 24 กรกฎาคม 2565



## สภาพภูมิอากาศ และปริมาณฝน (วันที่ 24 ก.ค. 65 เวลา 06.00 น.)

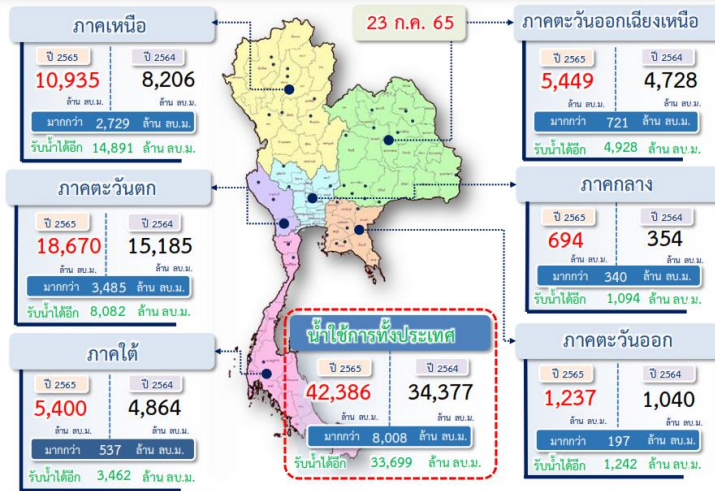


มรสุมตะวันตกเฉียงใต้ที่พัดปกคลุมทะเลอันดามัน ภาคใต้ และอ่าวไทยเริ่มมีกำลังอ่อนลง ในขณะที่มีลมใต้และลมตะวันออกเฉียงใต้พัดปกคลุมภาคตะวันออกเฉียงเหนือตอนล่าง และภาคตะวันออก ลักษณะเช่นนี้ทำให้ประเทศไทยมีฝนลดลงแต่ยังคงมีฝนตกหนักบางแห่ง บริเวณภาคเหนือ ภาคตะวันออกเฉียงเหนือ ภาคกลางภาคตะวันออก และภาคใต้ฝั่งตะวันตก

ปริมาณฝนตก 24 ชั่วโมงที่ผ่านมาสูงสุด 3 ลำดับ ได้แก่ อ.เชียงดาว จ.เชียงใหม่ 225.0 มม. อ.เวียงสา จ.น่าน 124.0 มม. และ อ.เทิง จ.เชียงราย 121.5 มม.

แหล่งที่มา สำนักงานทรัพยากรน้ำแห่งชาติ (สทนช.)

## ปริมาณน้ำ เก็บกัก อ่างเก็บน้ำขนาดใหญ่และขนาดกลาง



## สถานการณ์น้ำ 4 เขื่อนหลักกลุ่มเจ้าพระยา (ข้อมูล ณ วันที่ 24 ก.ค. 65)

สภาพน้ำในอ่างเก็บน้ำ ภูมิพล สิริกิติ์ แควน้อยฯ และป่าสักฯ วันที่ 24 กรกฎาคม 2565

อ่างเก็บน้ำ	ปริมาณน้ำในอ่างน้ำ		ปริมาณน้ำใช้การได้		ปริมาณน้ำไหลลงอ่างน้ำ		ปริมาณน้ำระบาย		รับน้ำได้
	ปริมาณน้ำ	% ความจุ	ปริมาณน้ำ	% ใช้การ	วันที่	เมื่อวาน	วันที่	เมื่อวาน	
ภูมิพล	5,604	42	1,804	19	33.03	21.19	2.00	4.00	7,858
สิริกิติ์	3,922	41	1,072	16	54.59	42.66	0.08	5.95	5,588
ภูมิพล+สิริกิติ์	9,526	41	2,876	18	87.62	63.85	2.08	9.95	13,446
แควน้อยฯ	373	40	330	37	21.07	31.01	5.18	4.61	566
ป่าสักชลสิทธิ์	262	27	259	27	11.60	17.69	5.19	5.21	698
รวมทั้งหมด	10,161	41	3,465	19	120.29	112.54	12.45	19.77	14,710

หมายเหตุ: ( ) คือ ปริมาณขุ่นเกินปกติ (หน่วย: ล้าน ลบ.ม.)

## สภาพการเพาะปลูกข้าวนาปี (ข้อมูล ณ วันที่ 20 ก.ค. 65)

ทั้งประเทศ แผนเพาะปลูกข้าวนาปี 16.83 ล้านไร่ **เพาะปลูกไปแล้ว 13.20 ล้านไร่ (78%)**  
**เก็บเกี่ยวแล้ว 0.07 ล้านไร่**  
 กลุ่มน้ำเจ้าพระยา แผนเพาะปลูกข้าวนาปี 8.05 ล้านไร่ **เพาะปลูกไปแล้ว 7.01 ล้านไร่ (87%)**  
**เก็บเกี่ยวแล้ว 0.07 ล้านไร่**  
 กลุ่มน้ำแม่กลอง แผนเพาะปลูกข้าวนาปี 0.89 ล้านไร่ **เพาะปลูกไปแล้ว 0.27 ล้านไร่ (30%)**  
**เก็บเกี่ยวแล้ว - ล้านไร่**



## คุณภาพน้ำ (วันที่ 24 ก.ค. 65 เวลา 06.00 น.)

(หน่วย : กรัม/ลิตร)

แม่น้ำ	สถานีเฝ้าระวัง	เกณฑ์เฝ้าระวัง	ค่าความเค็ม
แม่น้ำเจ้าพระยา	ประปาสำแล จ.ปทุมธานี	0.25	0.15 (ปกติ)
แม่น้ำบางปะกง	วัดบางคาง	2.00	0.04 (ปกติ)
แม่น้ำท่าจีน	ด้านนอกคลองจินดา	0.75	0.24 (ปกติ)
	ด้านในคลองจินดา	0.75	0.30 (ปกติ)
แม่น้ำแม่กลอง	ปากคลองดำเนินสะดวก	2.00	0.15 (ปกติ)

## สถานการณ์น้ำในลุ่มน้ำเจ้าพระยา (ข้อมูล ณ วันที่ 24 ก.ค. 65)

**แม่น้ำปิง สถานี P.17** อ.บรรพตพิสัย จ.นครสวรรค์ ปริมาณน้ำไหลผ่าน 286 ลบ.ม./วินาที (เมื่อวาน 150 ลบ.ม./วินาที) ระดับน้ำ +35.19 ม.รทก. ต่ำกว่าตลิ่ง 5.08 ม.  
**แม่น้ำน่าน สถานี N.67** อ.ชุมแสง จ.นครสวรรค์ ปริมาณน้ำไหลผ่าน 464 ลบ.ม./วินาที (เมื่อวาน 361 ลบ.ม./วินาที) ระดับน้ำ +22.34 ม.รทก. ต่ำกว่าตลิ่ง 5.96 ม.  
**แม่น้ำเจ้าพระยา สถานี C.2** อ.เมือง จ.นครสวรรค์ ปริมาณน้ำไหลผ่าน 781 ลบ.ม./วินาที (เมื่อวาน 570 ลบ.ม./วินาที) ระดับน้ำ +19.42 ม.รทก. ต่ำกว่าตลิ่ง 6.78 ม.  
**เขื่อนเจ้าพระยา สถานี C.13** อ.สรรพยา จ.ชัยนาท ปริมาณน้ำไหลผ่าน 549 ลบ.ม./วินาที (เมื่อวาน 400 ลบ.ม./วินาที) ระดับน้ำเหนือเขื่อน +16.43 ม.รทก. (เมื่อวาน +16.38 ม.รทก.) ระดับน้ำท้ายเขื่อน 8.84 ม.รทก.  
**แม่น้ำป่าสัก** เขื่อนป่าสักชลสิทธิ์ ระบาย 60.07 ลบ.ม./วินาที (เมื่อวาน 60.35 ลบ.ม./วินาที) ระบายท้ายเขื่อนพระรามหก 72.43 ลบ.ม./วินาที (เมื่อวาน 49.63 ลบ.ม./วินาที) ปริมาณน้ำไหลผ่านสถานี S.26 ท้ายเขื่อนพระรามหก อ.ท่าเรือ จ.พระนครศรีอยุธยา - ลบ.ม./วินาที (เมื่อวาน - ลบ.ม./วินาที)  
**แม่น้ำเจ้าพระยา C.29A** อ.บางไทร จ.พระนครศรีอยุธยา ปริมาณน้ำไหลผ่านเฉลี่ย 296 ลบ.ม./วินาที (เมื่อวาน 236 ลบ.ม./วินาที)

## ผลจัดสรรน้ำชลประทานฤดูฝนปี 2565 (ข้อมูล ณ วันที่ 23 ก.ค. 65)

ทั้งประเทศ (1 พ.ค. - 31 ต.ค. 65) แผนจัดสรรน้ำ 14,831 ล้าน ลบ.ม. **จัดสรรน้ำไปแล้ว 11,943 ล้าน ลบ.ม. (81%) คงเหลือปริมาณน้ำที่ต้องจัดสรร 2,888 ล้าน ลบ.ม. (19%)**  
 กลุ่มน้ำเจ้าพระยา (1 พ.ค. - 31 ต.ค. 65) แผนจัดสรรน้ำ 4,000 ล้าน ลบ.ม. **จัดสรรน้ำไปแล้ว 2,695 ล้าน ลบ.ม. (67%) คงเหลือปริมาณน้ำที่ต้องจัดสรร 1,305 ล้าน ลบ.ม. (33%)**  
 กลุ่มน้ำแม่กลอง (1 ก.ค. - 31 ต.ค. 65) แผนจัดสรรน้ำ 4,000 ล้าน ลบ.ม. **จัดสรรน้ำไปแล้ว 782 ล้าน ลบ.ม. (20%) คงเหลือปริมาณน้ำที่ต้องจัดสรร 3,218 ล้าน ลบ.ม. (80%)**

## กิจกรรมและการให้ความช่วยเหลือของกรมชลประทาน

- โครงการส่งน้ำและบำรุงรักษาพระยาบรรลือ สำนักงานชลประทานที่ 11 ดำเนินการขุดลอกคลองและกำจัดวัชพืช ณ คลองลากค้อน ตำบลราชบุรีนิคม อำเภอไทรน้อย จังหวัดนนทบุรี และคลองพระยาบรรลือ หมู่ที่ 1 และ 2 ตำบลสิงหนาท อำเภอลาดบัวหลวง จังหวัดพระนครศรีอยุธยา เพื่อเป็นการบรรเทาปัญหาน้ำท่วมให้กับประชาชน และเป็น การเพิ่มประสิทธิภาพการระบายน้ำ



สามารถติดตามสถานการณ์น้ำได้ที่ <http://wmsc.rid.go.th/>

