

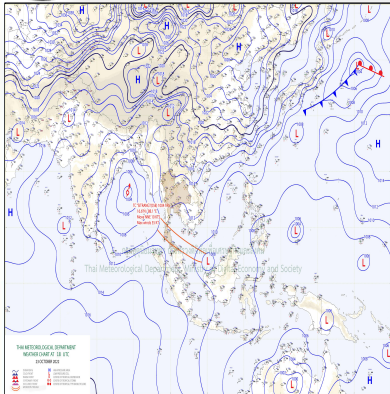
รายงานสถานการณ์น้ำ

ศูนย์ปฏิบัติการน้ำอัจฉริยะ โทร. 02 669 2560 E-mail : wmsc.1460@gmail.com



วันจันทร์ที่ 24 ตุลาคม 2565

สภาพภูมิอากาศ และปริมาณฝน (วันที่ 24 ต.ค. 65 เวลา 06.00 น.)

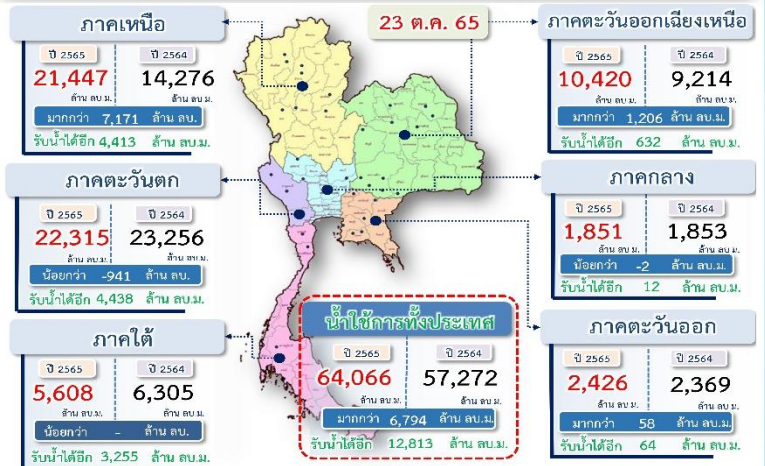


ร่องมรสุมพาดผ่านภาคใต้ตอนกลาง ประกอบกับยังคงมีลมตะวันออกเฉียงใต้ที่พัดปกคลุมทะเลอันดามันตอนบนมีกำลังอ่อนลง ทำให้ภาคใต้ยังคงมีฝนตกต่อเนื่อง และมีฝนตกหนักบางแห่ง สำหรับบริเวณความกดอากาศสูงหรือมวลอากาศเย็นจากประเทศจีนยังคงปกคลุมประเทศไทยตอนบนและทะเลจีนใต้ ประกอบกับลมตะวันออกเฉียงใต้พัดปกคลุมภาคตะวันออกเฉียงเหนือตอนล่าง ภาคกลางตอนล่าง รวมทั้งกรุงเทพมหานครและปริมณฑล และภาคตะวันออกมีกำลังอ่อนลง ทำให้ประเทศไทยตอนบนมีฝนฟ้าคะนองบางแห่ง ส่วนภาคเหนือและภาคตะวันออกเฉียงเหนือยังคงมีอากาศเย็นกับมีหมอกบางในตอนเช้า

ปริมาณฝนตก 24 ชั่วโมงที่ผ่านมาสูงสุด 3 ลำดับ ได้แก่ อ.บางสะพาน จ.ประจวบคีรีขันธ์ 80.5 มม. อ.ห้วยสวน จ.ชุมพร 65.4 มม. และ อ.เวียงสระ จ.สุราษฎร์ธานี 62.2 มม.

แหล่งที่มา สำนักงานทรัพยากรน้ำแห่งชาติ (สทนช.)

ปริมาณน้ำ เก็บกัก อ่างเก็บน้ำขนาดใหญ่และขนาดกลาง



สถานการณ์น้ำ 4 เขื่อนหลักกลุ่มเจ้าพระยา (ข้อมูล ณ วันที่ 24 ต.ค. 65)

สภาพน้ำในอ่างเก็บน้ำ ภูมิพล สิริกิติ์ แควน้อยฯ และป่าสัก วันที่ 24 ตุลาคม 2565

อ่างเก็บน้ำ	ปริมาณน้ำในอ่างฯ		ปริมาณน้ำใช้การได้		ปริมาณน้ำไหลลงอ่างฯ		ปริมาณน้ำระบาย		รับน้ำได้อีก
	ปริมาณน้ำ	% ความจุ	ปริมาณน้ำ	% ใช้การ	วันนี้	เมื่อวาน	วันนี้	เมื่อวาน	
ภูมิพล	11,820	88	8,020	83	22.47	22.47	1.00	1.00	1,642
สิริกิติ์	6,832	72	3,982	60	14.77	12.41	3.01	2.86	2,678
ภูมิพล+สิริกิติ์	18,652	81	12,002	74	37.24	34.88	4.01	3.86	4,320
แควน้อยฯ	954	102	911	102	3.23	5.27	2.59	2.59	0
ป่าสักชลสิทธิ์	1,019	106	1,016	106	21.67	30.11	17.31	20.81	0
รวมทั้งหมด	20,625	83	13,929	77	62.13	70.26	23.92	27.27	4,320

*หมายเหตุ : () คือ สิ้นความจุอ่างเก็บน้ำ

(หน่วย : ล้าน ลบ.ม.)

กิจกรรมและการให้ความช่วยเหลือของกรมชลประทาน

ส่วนเครื่องจักรกล สำนักงานชลประทานที่ 13 ดำเนินการติดตั้งเครื่องสูบน้ำ โดยใช้เครื่องสูบน้ำ ขนาด 8 นิ้ว จำนวน 1 เครื่อง ในพื้นที่ ต.วังดัง อ.เมือง จ.กาญจนบุรี เพื่อเร่งระบายน้ำช่วยเหลือประชาชนที่ได้รับผลกระทบจากสถานการณ์อุทกภัย

สถานการณ์น้ำท่า กรมชลประทาน (ข้อมูล วันที่ 24 ต.ค. 65 เวลา 06.00น.)

สถานี	แม่น้ำ	ที่ตั้ง	ระดับสูง (เมตร)	ความจุ (ลบ.ม./วินาที)	ระดับน้ำ (เมตร)	ปริมาณน้ำ (ลบ.ม./วินาที)	(+)สูง/(-)ต่ำกว่าตลิ่ง (เมตร)	แนวโน้ม
Y.16	ยม	อ. บางระก้า จ. พิษณุโลก	7.30	239.00	9.85	-	2.55	ลดลง
Y.64	ยม	อ. บางระก้า จ. พิษณุโลก	6.40	352.00	8.89	649.60	2.49	ลดลง
Y.5	ยม	อ. พิษณุโลก จ. พิษณุโลก	8.10	464.00	8.19	-	0.09	ลดลง
Y.40	ยม	อ. โพทะเล จ. พิจิตร	9.22	-	9.23	301.10	0.01	ลดลง
E.16A	ชี	อ. เมืองขอนแก่น จ. ขอนแก่น	9.60	647.00	10.20	722.09	0.60	ลดลง
E.22B	ลำน้ำพอง	อ. นาแก จ. ขอนแก่น	10.00	376.00	10.57	452.67	0.57	ลดลง
E.91	ชี	อ. โพนพิสัย จ. มหาสารคาม	11.70	828.00	13.04	1,152.80	1.34	ลดลง
E.8A	ชี	อ. เมืองมหาสารคาม จ. มหาสารคาม	9.50	788.00	11.79	-	2.29	ลดลง
E.66A	ชี	อ. จัตุรัส จ. ร้อยเอ็ด	11.60	721.00	13.60	1,260.00	2.00	เพิ่มขึ้น
E.95	ชี	อ. เขียวขุ่น จ. ร้อยเอ็ด	7.50	860.00	9.22	1,219.14	1.72	เพิ่มขึ้น
E.18	ชี	อ. พุ่งหลวง จ. ร้อยเอ็ด	9.80	1010.00	10.58	1,234.50	0.78	เพิ่มขึ้น
E.102	น้ำชี	อ. เมืองสรวง จ. หนองบัวลำภู	9.20	-	9.90	-	0.70	ลดลง
E.2A	ชี	อ. เมืองสรวง จ. หนองบัวลำภู	12.00	1030.00	12.68	1,304.69	0.68	ลดลง
E.20A	ชี	อ. มหาพนมพิช จ. หนองบัวลำภู	10.00	1100.00	10.63	1,455.69	0.63	ลดลง
M.184	มูล	อ. พินาย จ. นครราชสีมา	5.30	132.00	5.69	160.10	0.39	ลดลง
M.104	มูล	อ. คูเมือง จ. บุรีรัมย์	8.00	1520.00	8.42	-	0.42	ลดลง
M.4	มูล	อ. ท่าตูม จ. สุรินทร์	8.00	960.00	8.56	1,610.00	0.56	ลดลง
M.42	ห้วยทับทัน	อ. ห้วยทับทัน จ. ศรีสะเกษ	8.30	124.00	12.17	-	3.87	เพิ่มขึ้น
M.5	มูล	อ. ราชันย์ จ. ศรีสะเกษ	10.75	2170.00	12.02	-	1.27	ลดลง
M.9	ห้วยสำราญ	อ. เมืองศรีสะเกษ จ. ศรีสะเกษ	10.00	195.00	11.85	-	1.85	ลดลง
M.182	มูล	อ. เมืองขุขันธ์ จ. ศรีสะเกษ	10.40	1584.00	13.59	2,511.50	3.19	ลดลง
E.98	ชี	อ. เมือง จ. อุบลราชธานี	10.00	1075.00	11.11	1,347.50	1.11	ลดลง
M.7	มูล	อ. เมืองอุบลราชธานี จ. อุบลราชธานี	7.00	2300.00	10.75	4,997.50	3.75	ลดลง
M.69	ลำซุง	อ. หนองเรือ จ. อุบลราชธานี	7.30	225.00	8.35	349.00	1.05	ลดลง
M.11B	มูล	อ. เขมุนีมหาสาร จ. อุบลราชธานี	8.00	5100.00	8.45	5,707.50	0.45	ลดลง
C.35	เจ้าพระยา	อ. พระนครศรีอยุธยา จ. พระนครศรีอยุธยา	4.35	1155.00	5.49	1,462.00	1.14	ลดลง
C.36	คลองโผงเผง	อ. บางบาล จ. พระนครศรีอยุธยา	4.36	420.00	6.89	922.00	2.53	ลดลง
C.37	คลองบางบาล	อ. บางบาล จ. พระนครศรีอยุธยา	4.14	135.00	5.71	274.00	1.57	ลดลง
C.67	มอญ	อ. เสนา จ. พระนครศรีอยุธยา	2.75	-	5.70	-	2.95	ลดลง
C.68	น้อย	อ. เสนา จ. พระนครศรีอยุธยา	3.20	-	4.88	-	1.68	ลดลง
T.13	ท่าจีน	อ. สอภังค์ จ. สุพรรณบุรี	2.40	-	3.48	-	1.08	เพิ่มขึ้น
T.15	ท่าจีน	อ. บางเลน จ. นครปฐม	3.10	-	3.12	-	0.02	ทรงตัว
T.1	ท่าจีน	อ. นครชัยศรี จ. นครปฐม	1.66	-	2.14	-	0.48	ลดลง
X.298	คลองอินทขิล	อ. พระแสง จ. สุราษฎร์ธานี	56.80	101.00	57.24	-	0.44	ลดลง

สรุปพื้นที่ประสบอุทกภัย กรมชลประทาน (วันที่ 24 ต.ค. 65)

พื้นที่ได้รับผลกระทบรวม 58 จังหวัด ดังนี้

- จังหวัดที่เข้าสู่ภาวะปกติ 30 จังหวัด ได้แก่ จังหวัดแม่ฮ่องสอน เชียงใหม่ น่าน ลำพูน พะเยา ลำปาง เชียงราย อุดรธานี สุโขทัย กำแพงเพชร ตาก อุตรดิตถ์ เลย หนองคาย นครนายก จันทบุรี ชลบุรี ระยอง ตราด สระแก้ว ปราจีนบุรี ฉะเชิงเทรา เพชรบูรณ์ สมุทรปราการ กาญจนบุรี ระนอง ชุมพร ภูเก็ต สงขลา และสตูล
- จังหวัดที่ประสบอุทกภัย 28 จังหวัด ได้แก่ จังหวัดพิจิตร พิษณุโลก นครสวรรค์ หอนงบัวลำภู ชัยภูมิ ขอนแก่น กาฬสินธุ์ ร้อยเอ็ด มหาสารคาม ยโสธร อุบลราชธานี นครราชสีมา ศรีสะเกษ สุรินทร์ สุรียรัมย์ ลพบุรี สระบุรี ปทุมธานี พระนครศรีอยุธยา อ่างทอง สิงห์บุรี ชัยนาท อุทัยธานี สุพรรณบุรี นครปฐม สุราษฎร์ธานี ตรัง และนราธิวาส

สถานการณ์น้ำในลุ่มน้ำเจ้าพระยา (วันที่ 24 ต.ค. 65)

แม่น้ำป่าสัก สถานี P.17 อ.บรรพตพิสัย จ.นครสวรรค์ ปริมาณน้ำไหลผ่าน 237 ลบ.ม./วินาที (เมื่อวาน 252 ลบ.ม./วินาที) ระดับน้ำ +34.91 ม.รทก. ต่ำกว่าตลิ่ง 4.83 ม.

แม่น้ำบ้าน สถานี N.67 อ.ชุมแสง จ.นครสวรรค์ ปริมาณน้ำไหลผ่าน 1,216 ลบ.ม./วินาที (เมื่อวาน 1,240 ลบ.ม./วินาที) ระดับน้ำ +27.05 ม.รทก. ต่ำกว่าตลิ่ง 1.25 ม.

แม่น้ำเจ้าพระยา สถานี C.2 อ.เมือง จ.นครสวรรค์ ปริมาณน้ำไหลผ่าน 2,496 ลบ.ม./วินาที (เมื่อวาน 2,563 ลบ.ม./วินาที) ระดับน้ำ +24.10 ม.รทก. ต่ำกว่าตลิ่ง 1.60 ม.

เขื่อนเจ้าพระยา สถานี C.13 อ.สรรพยา จ.ชัยนาท ปริมาณน้ำไหลผ่าน 2,522 ลบ.ม./วินาที (เมื่อวาน 2,602 ลบ.ม./วินาที) ระดับน้ำเหนือเขื่อน +17.70 ม.รทก. (เมื่อวาน +17.70 ม.รทก) ระดับน้ำท้ายเขื่อน 15.93 ม.รทก.

แม่น้ำป่าสัก เขื่อนป่าสักชลสิทธิ์ ระบาย 200.39 ลบ.ม./วินาที (เมื่อวาน 240.88 ลบ.ม./วินาที) ท้ายเขื่อนพระรามหกที่สถานีวัดน้ำ S.26 ปริมาณน้ำไหลผ่าน 458 ลบ.ม./วินาที (เมื่อวาน 496 ลบ.ม./วินาที) ปริมาณน้ำคลองระพีพัฒน์ผ่านต.พระนารายณ์ 128 ลบ.ม./วินาที (เมื่อวาน 131 ลบ.ม./วินาที)

แม่น้ำเจ้าพระยา C.29A อ.บางไทร จ.พระนครศรีอยุธยา ปริมาณน้ำไหลผ่านเฉลี่ย 2,964 ลบ.ม./วินาที (เมื่อวาน 2,960 ลบ.ม./วินาที)

