

รายงานสถานการณ์น้ำ

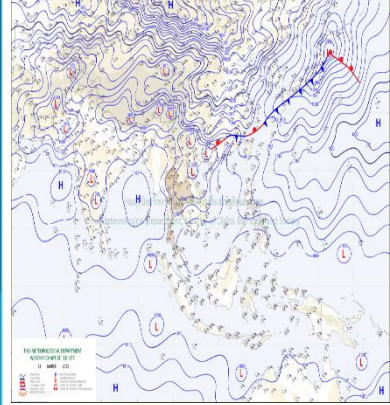
ศูนย์ปฏิบัติการน้ำอัจฉริยะ โทร. 02 669 2560 E-mail : wmsc.1460@gmail.com



วันศุกร์ที่ 24 มีนาคม 2566



สภาพภูมิอากาศ และปริมาณฝน (วันที่ 24 มี.ค. 66 เวลา 06.00 น.)



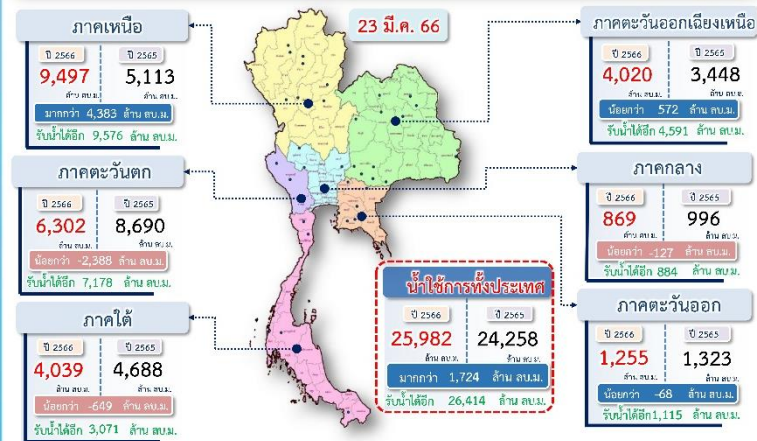
ความกดอากาศต่ำเนื่องจากความร้อนปกคลุมประเทศไทยตอนบน ทำให้ประเทศไทยตอนบนมีอากาศร้อนโดยทั่วไปกับมีฟ้าหลัวในตอนกลางวันและมีอากาศร้อนจัดบางพื้นที่ ในขณะที่ลมใต้และลมตะวันออกเฉียงใต้ยังคงพัดปกคลุมภาคตะวันออกเฉียงเหนือตอนล่าง ภาคกลาง และภาคตะวันออก ทำให้ภาคตะวันออกเฉียงเหนือตอนล่าง และภาคตะวันออกมีฝนฟ้าคะนองกับมีลมกระโชกแรงบางแห่ง สำหรับลมตะวันออกเฉียงใต้และลมตะวันตกเฉียงเหนือพัดปกคลุมอ่าวไทย ภาคใต้ และทะเลอันดามัน ทำให้ภาคใต้มีฝนฟ้าคะนองบางแห่ง

ปริมาณฝนตก 24 ชั่วโมงที่ผ่านมา สูงสุด 3 ลำดับ ได้แก่ อ.เบตง จ.ยะลา 72.5 มม.

อ.หารโต จ.ยะลา 55.4 มม. อ.ห้วยยอด จ.ตรัง 45.2 มม.

แหล่งที่มา สำนักงานทรัพยากรน้ำแห่งชาติ (สทนช.)

ปริมาณน้ำใช้การ อ่างเก็บน้ำขนาดใหญ่และขนาดกลาง



สถานการณ์น้ำ 4 เขื่อนหลักกลุ่มเจ้าพระยา (ข้อมูล ณ วันที่ 24 มี.ค. 66)

สภาพน้ำในอ่างเก็บน้ำ ภูมิพล สิริกิติ์ แคว้นอยุธยา และป่าสักฯ วันที่ 24 มีนาคม 2566

อ่างเก็บน้ำ	ปริมาณน้ำในอ่างฯ		ปริมาณน้ำใช้การได้		ปริมาณน้ำไหลลงอ่างฯ		ปริมาณน้ำระบาย		รับน้ำได้อีก
	ปริมาณน้ำ	% ความจุ	ปริมาณน้ำ	% ใช้การ	วัน	เมื่อวาน	วัน	เมื่อวาน	
ภูมิพล	9,362	70	5,562	58	1.92	2.37	26.00	26.00	4,100
สิริกิติ์	5,121	54	2,271	34	2.65	0.68	17.01	16.97	4,389
ภูมิพล+สิริกิติ์	14,483	63	7,833	48	4.57	3.05	43.01	42.97	8,489
แคว้นอยุธยา	461	49	418	47	0.00	0.00	4.32	4.32	478
ป่าสักชลสิทธิ์	402	42	399	42	0.43	0.00	4.32	4.32	558
รวมทั้งหมด	15,347	62	8,651	48	5.00	3.05	51.65	51.61	9,524

*หมายเหตุ: () คือ เกินความจุอ่างเก็บน้ำ (หน่วย : ล้าน ลบ.ม.)

โครงการจ้างแรงงานชลประทาน เพื่อช่วยเหลือเกษตรกร

(ประจำปีงบประมาณ พ.ศ. 2566) ข้อมูล ณ วันที่ 17 มี.ค. 66

โครงการจ้างแรงงานชลประทาน เพื่อช่วยเหลือเกษตรกร ประจำปีงบประมาณ พ.ศ. 2566 รวมระยะเวลาการจ้างงาน 3-10 เดือน มีแผนการจ้างจำนวน 86,000 คน ปัจจุบันมีการจ้างแรงงานไปแล้ว จำนวน 54,621 คน คิดเป็นร้อยละ 63.51



คุณภาพน้ำ (วันที่ 24 มี.ค. 66 เวลา 07.00 น.)

(หน่วย : กรัม/ลิตร)

แม่น้ำ	สถานีเฝ้าระวัง	เกณฑ์เฝ้าระวัง	ค่าความเค็ม
เจ้าพระยา	ประปาสำแล จ.ปทุมธานี	0.25	0.16 (ปกติ)
	วัดบางแตน	1.00	0.08 (ปกติ)
ท่าจีน	ด้านนอกคลองจินดา	0.75	0.22 (ปกติ)
	ด้านในคลองจินดา	0.75	0.30 (ปกติ)
แม่กลอง	ปากคลองดำเนินสะดวก	2.00	0.14 (ปกติ)

ผลจัดสรรน้ำฤดูแล้งปี 2565/66 และผลการเพาะปลูกข้าวนาปรัง

ผลจัดสรรน้ำฤดูแล้ง ปี 2565/66 (ข้อมูล ณ วันที่ 23 มี.ค.66)

ทั้งประเทศ แผนจัดสรรน้ำ 27,685 ล้าน ลบ.ม. จัดสรรน้ำไปแล้ว 19,530 ล้าน ลบ.ม. (71%)

คงเหลือปริมาณน้ำที่ต้องจัดสรรอีก 8,155 ล้าน ลบ.ม. (29%)

ลุ่มน้ำเจ้าพระยา แผนจัดสรรน้ำ 9,100 ล้าน ลบ.ม. จัดสรรน้ำไปแล้ว 7,058 ล้าน ลบ.ม. (78%)

คงเหลือปริมาณน้ำที่ต้องจัดสรรอีก 2,042 ล้าน ลบ.ม. (22%)

ลุ่มน้ำแม่กลอง แผนจัดสรรน้ำ 5,500 ล้าน ลบ.ม. จัดสรรน้ำไปแล้ว 2,171 ล้าน ลบ.ม. (40%)

คงเหลือปริมาณน้ำที่ต้องจัดสรรอีก 3,329 ล้าน ลบ.ม. (60%)

การเพาะปลูกข้าวนาปรัง ปี 2565/66 (ข้อมูล ณ วันที่ 22 มี.ค.66)

ทั้งประเทศ แผนเพาะปลูกข้าวนาปรัง 10.42 ล้านไร่ เพาะปลูกไปแล้ว 9.96 ล้านไร่ (96%)

ลุ่มน้ำเจ้าพระยา แผนเพาะปลูกข้าวนาปรัง 6.64 ล้านไร่ เพาะปลูกไปแล้ว 6.31 ล้านไร่ (95%)

ลุ่มน้ำแม่กลอง แผนเพาะปลูกข้าวนาปรัง 0.84 ล้านไร่ เพาะปลูกไปแล้ว 0.61 ล้านไร่ (73%)

กิจกรรมและการให้ความช่วยเหลือของกรมชลประทาน

- โครงการชลประทานสกนนคร สำนักงานชลประทานที่ 5 ดำเนินการติดตั้งเครื่องสูบน้ำ จำนวน 1 เครื่อง บริเวณบ้านนาแต่ ตำบลนาแต่ อำเภอคำตากล้า จังหวัดสกนนคร เพื่อบรรเทาปัญหาการขาดแคลนน้ำในพื้นที่เพาะปลูกข้าวนาปรัง 900 ไร่ และการขาดแคลนน้ำในการอุปโภค - บริโภค

- โครงการสงน้ำและบำรุงรักษาพระยาบรรลือ สำนักงานชลประทานที่ 11 เข้าดำเนินการกำจัดวัชพืชและสิ่งกีดขวางทางน้ำ บริเวณ ป.ตร. ปากคลองขุดใหม่ หมู่ที่ 1 ตำบลคลองพระยาบันลือ อำเภอลาดบัวหลวง จังหวัดพระนครศรีอยุธยา เพื่อเป็นการเพิ่มประสิทธิภาพการระบายน้ำ รวมถึงรักษาความสะอาดและลดปัญหาน้ำเน่าเสีย

- โครงการชลประทานพังงา สำนักงานชลประทานที่ 15 ดำเนินการสนับสนุนรถบรรทุกน้ำในพื้นที่ ตำบลบปริง อำเภอเมืองพังงา จังหวัดพังงา เพื่อเป็นการช่วยเหลือประชาชนในพื้นที่แก้ปัญหาการขาดแคลนน้ำในช่วงหน้าแล้งให้มินน้ำไว้เพื่อการอุปโภค - บริโภค



สามารถติดตามสถานการณ์น้ำได้ที่ <http://wmsc.rid.go.th/>

