

รายงานสถานการณ์น้ำฉบับผู้บริหาร

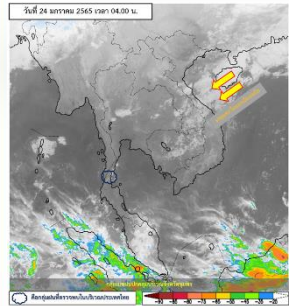
ศูนย์ปฏิบัติการน้ำอัจฉริยะ โทร. 02 669 2560 E-mail : wmsc.1460@gmail.com



วันจันทร์ที่ 24 มกราคม 2565



สภาพภูมิอากาศ และปริมาณฝน (วันที่ 24 ม.ค. 65 เวลา 06.00 น.)



ลมตะวันตกในระดับบนพัดปกคลุมภาคเหนือและภาคกลาง ทำให้บริเวณดังกล่าวจะมีอากาศเย็นลง และอุณหภูมิจะลดลง 1-2 องศาเซลเซียสในภาคเหนือ กับมีน้ำค้างแข็งบางพื้นที่ในบริเวณยอดดอย ส่วนภาคกลาง อุณหภูมิจะลดลงเล็กน้อย ในขณะที่ลมใต้และลมตะวันออกเฉียงใต้พัดปกคลุมภาคตะวันออกเฉียงเหนือและภาคตะวันออก ลักษณะเช่นนี้ทำให้บริเวณดังกล่าวยังคงมีฝนฟ้าคะนองเกิดขึ้นเป็นบางพื้นที่ ขอให้ประชาชนบริเวณประเทศไทยตอนบนดูแลรักษาสุขภาพเนื่องจากสภาพอากาศที่เปลี่ยนแปลงในระยะนี้ และเกษตรกรควรเตรียมการป้องกันและระวังความเสียหายที่จะเกิดต่อผลผลิตทางการเกษตรไว้ด้วย ส่วนมรสุมตะวันออกเฉียงเหนือที่พัดปกคลุมอ่าวไทยและภาคใต้มีกำลังอ่อน ทำให้ภาคใต้มีฝนฟ้าคะนองบางแห่ง

ปริมาณฝนตก 24 ชั่วโมงที่ผ่านมา สูงสุด 3 ลำดับ อ.เมืองตราด จ.ตราด 230 มม. อ.กาญจนดิษฐ์ จ.สุราษฎร์ธานี 18.8 มม. อ.หลังสวน จ.ชุมพร 14.0 มม. **หมายเหตุ แหล่งที่มาสำนักงานทรัพยากรน้ำแห่งชาติ (สทช.)**



คุณภาพน้ำ (วันที่ 24 ม.ค.65 เวลา 06.00 น.)

(หน่วย : กรัม/ลิตร)

แม่น้ำ	สถานีเฝ้าระวัง	เกณฑ์เฝ้าระวัง	ค่าความเค็ม
แม่น้ำเจ้าพระยา	ประปาสำแล จ.ปทุมธานี	0.25	0.20 (ปกติ)
แม่น้ำบางปะกง	วัดบางคาง	2.00	0.06 (ปกติ)
แม่น้ำท่าจีน	ด้านนอกคลองจินดา	0.75	0.38 (ปกติ)
	ด้านในคลองจินดา	0.75	0.35 (ปกติ)
แม่น้ำแม่กลอง	ปากคลองดำเนินสะดวก	2.00	0.19 (ปกติ)

ผลจัดสรรน้ำฤดูแล้งปี 2564/65 และผลการเพาะปลูกข้าวนาปรัง

ผลจัดสรรน้ำฤดูแล้งปี 2564/65 (ข้อมูล ณ วันที่ 23 ม.ค.65)

- ทั้งประเทศ แผนจัดสรรน้ำ 22,280 ล้าน ลบ.ม. จัดสรรน้ำไปแล้ว 9,572 ล้าน ลบ.ม. (43%)
- คงเหลือปริมาณน้ำที่ต้องจัดสรรอีก 12,708 ล้าน ลบ.ม. (57%)
- ลุ่มน้ำเจ้าพระยา แผนจัดสรรน้ำ 5,700 ล้าน ลบ.ม. จัดสรรน้ำไปแล้ว 2,450 ล้าน ลบ.ม. (43%)
- คงเหลือปริมาณน้ำที่ต้องจัดสรรอีก 3,250 ล้าน ลบ.ม. (57%)
- ลุ่มน้ำแม่กลอง แผนจัดสรรน้ำ 5,500 ล้าน ลบ.ม. จัดสรรน้ำไปแล้ว 393 ล้าน ลบ.ม. (7%)
- คงเหลือปริมาณน้ำที่ต้องจัดสรรอีก 5,107 ล้าน ลบ.ม. (93%)

การเพาะปลูกข้าวนาปรัง ปี 2564/65 (ข้อมูล ณ วันที่ 19 ม.ค.65)

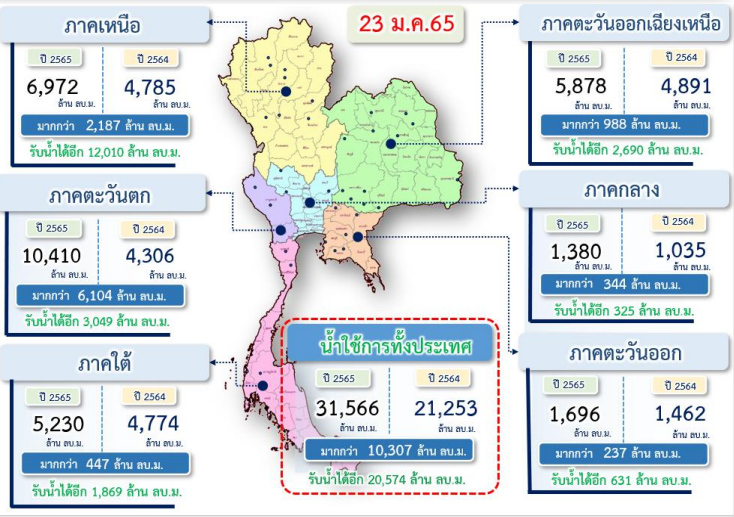
- ทั้งประเทศ แผนเพาะปลูกข้าวนาปรัง 6.41 ล้านไร่ เพาะปลูกไปแล้ว 5.36 ล้านไร่ (83.61%)
- ลุ่มน้ำเจ้าพระยา แผนเพาะปลูกข้าวนาปรัง 2.81 ล้านไร่ เพาะปลูกไปแล้ว 3.63 ล้านไร่ (129.03%)
- ลุ่มน้ำแม่กลอง แผนเพาะปลูกข้าวนาปรัง 0.84 ล้านไร่ เพาะปลูกไปแล้ว 0.15 ล้านไร่ (17.79%)

กิจกรรมและการให้ความช่วยเหลือของกรมชลประทาน

- ส่วนเครื่องจักรกล สำนักงานชลประทานที่ 9 ดำเนินการนำเครื่องสูบน้ำเคลื่อนที่ ขนาด 8 นิ้ว ไปติดตั้งทดแทนเครื่องสูบน้ำเดิมที่ชำรุดระหว่างการใช้งาน จำนวน 1 เครื่อง ณ หมู่ที่ 6 ตำบลบางปทุมรัตน์ อำเภอเมือง จังหวัดปราจีนบุรี เพื่อแก้ไขปัญหาภัยแล้งขาดแคลนน้ำใช้อุปโภค-บริโภค และลงพื้นที่ตรวจสอบอุปกรณ์ท่อส่งน้ำ (กาลักน้ำ) เพื่อให้สามารถทำงานได้เต็มประสิทธิภาพ ณ อ่างเก็บน้ำคลองสะพานหิน ตำบลแหลมกลัด อำเภอเมือง จังหวัดตราด



ปริมาณน้ำ ใช้งาน อ่างเก็บน้ำขนาดใหญ่และขนาดกลาง



สถานการณ์น้ำ 4 เขื่อนหลักลุ่มเจ้าพระยา (ข้อมูล ณ วันที่ 24 ม.ค. 65)

สภาพน้ำในอ่างเก็บน้ำ ภูมิพล สิริกิติ์ แควน้อยฯ และป่าสักฯ วันที่ 24 มกราคม 2565

อ่างเก็บน้ำ	ปริมาณน้ำในอ่างฯ		ปริมาณน้ำใช้การได้		ปริมาณน้ำไหลลงอ่างฯ		ปริมาณน้ำระบาย		รับน้ำได้อีก
	ปริมาณน้ำ	% ความจุ	ปริมาณน้ำ	% ใช้การ	วันนี้	เมื่อวาน	วันนี้	เมื่อวาน	
ภูมิพล	7,499	56	3,699	38	2.65	2.72	20.00	20.00	5,963
สิริกิติ์	4,253	45	1,403	21	2.78	2.92	5.56	5.71	5,257
ภูมิพล+สิริกิติ์	11,752	51	5,102	31	5.43	5.64	25.56	25.71	11,220
แควน้อยฯ	771	82	728	81	0.41	0.32	4.32	4.32	168
ป่าสักชลสิทธิ์	760	79	757	79	2.97	4.34	5.21	5.20	200
รวมทั้งหมด	13,284	53	6,588	36	8.82	10.30	35.09	35.23	11,587

*หมายเหตุ : () คือ เก็บความจุเก็บกักปกติ

(หน่วย : ล้าน ลบ.ม.)

โครงการจ้างแรงงานชลประทาน เพื่อช่วยเหลือเกษตรกร



(ประจำปีงบประมาณ พ.ศ. 2565) ข้อมูล ณ วันที่ 17 ม.ค.65

โครงการจ้างแรงงานชลประทาน เพื่อช่วยเหลือเกษตรกร ประจำปีงบประมาณ พ.ศ. 2565 รวมระยะเวลาการจ้างงาน 1-10 เดือน มีแผนการจ้างจำนวน 75,000 คน ปัจจุบันมีการจ้างแรงงานไปแล้ว จำนวน 22,120 คน คิดเป็นร้อยละ 29.49

สายด่วน 1460
ชลประทาน บริการประชาชน



สามารถติดตามสถานการณ์น้ำได้ที่ <http://wmsc.rid.go.th/>

