

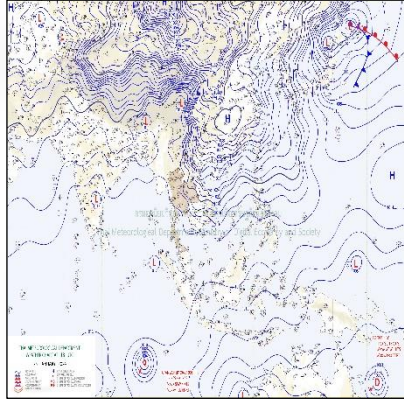
รายงานสถานการณ์น้ำ

ศูนย์ปฏิบัติการน้ำอัจฉริยะ โทร. 02 669 2560 E-mail : wmsc.1460@gmail.com



วันพุธที่ 24 มกราคม พ.ศ. 2567

สภาพภูมิอากาศ และปริมาณฝน (วันที่ 24 ม.ค. 67 เวลา 06.00 น.)



บริเวณความกดอากาศสูงกำลังค่อนข้างแรงได้แผลงมาปกคลุมภาคตะวันออกเฉียงเหนือ ภาคกลางและภาคตะวันออกแล้ว ลักษณะเช่นนี้ทำให้ภาคตะวันออกเฉียงเหนือมีอากาศเย็นถึงหนาวกับมีลมแรง ส่วนภาคกลางและภาคตะวันออกเฉียงเหนือมีอากาศเย็นกับมีลมแรง สำหรับมรสุมตะวันออกเฉียงเหนือที่พัดปกคลุมอ่าวไทยและภาคใต้มีกำลังแรงขึ้น ทำให้ภาคใต้มีฝนเพิ่มขึ้นและมีฝนตกหนักบางแห่งบริเวณภาคใต้ตอนล่าง

ปริมาณฝนตก 24 ชั่วโมงที่ผ่านมา สูงสุด 3 ลำดับ ได้แก่ อ.หัวหิน จ.ประจวบคีรีขันธ์ 872 มม. อ.ธารโต จ.ยะลา 59.8 มม. และ อ.ปะทิว จ.ชุมพร 58.8 มม.

แหล่งที่มา สำนักงานทรัพยากรน้ำแห่งชาติ (สทนช.)

ปริมาณน้ำใช้การ อ่างเก็บน้ำขนาดใหญ่และขนาดกลาง



สถานการณ์น้ำ 4 เขื่อนหลักกลุ่มเจ้าพระยา (ข้อมูล ณ วันที่ 24 ม.ค. 67)

สภาพน้ำในอ่างเก็บน้ำ กุมิพล สิริกิตี แควน้อยฯ และป่าสักฯ วันที่ 24 มกราคม 2567

อ่างเก็บน้ำ	ปริมาณน้ำในอ่างฯ		ปริมาณน้ำใช้การได้		ปริมาณน้ำไหลลงอ่างฯ		ปริมาณน้ำระบาย		รับน้ำได้
	ปริมาณน้ำ	% ความจุ	ปริมาณน้ำ	% ใช้การ	วันนี้	เมื่อวาน	วันนี้	เมื่อวาน	
กุมิพล	9,255	69	5,455	56	5.63	0.52	30.00	30.00	4,207
สิริกิตี	5,420	57	2,570	39	2.84	2.88	13.96	14.01	4,091
กุมิพล+สิริกิตี	14,675	64	8,025	49	8.47	3.40	43.96	44.01	8,297
แควน้อยฯ	757	81	714	80	0.38	0.00	5.04	3.46	182
ป่าสักชลสิทธิ์	647	67	644	67	0.00	0.00	5.62	5.62	313
รวมทั้งหมด	16,079	65	9,383	52	8.85	3.40	54.62	53.08	8,792

*หมายเหตุ : () คือ ปริมาณขุดเก็บกักน้ำ

(หน่วย : ล้าน ลบ.ม.)

โครงการจ้างแรงงานชลประทาน เพื่อช่วยเหลือเกษตรกร

ข้อมูล ณ วันที่ 15 ม.ค. โครงการจ้างแรงงานชลประทาน เพื่อช่วยเหลือเกษตรกร งบประมาณกลางก่อน ปี พ.ศ. 2566 รวมระยะเวลาการจ้างแรงงาน 8 เดือน (ตุลาคม 2566 - พฤษภาคม 2567) มีแผนการจ้างแรงงานจำนวน 9,472 คน ปัจจุบันจ้างแรงงานไปแล้ว จำนวน 4,877 คน คิดเป็นร้อยละ 51.49



คุณภาพน้ำ (วันที่ 24 ม.ค. 67 เวลา 07.00 น.)



แม่น้ำ	สถานีเฝ้าระวัง	เกณฑ์เฝ้าระวัง	ค่าความเค็ม
เจ้าพระยา	ประปาสำแล จ.ปทุมธานี	0.25	0.22 (ปกติ)
บางปะกง	วัดบางคาง	1.00	0.07 (ปกติ)
ท่าจีน	ด้านนอกคลองจินดา	0.75	0.34 (ปกติ)
	ด้านในคลองจินดา	0.75	0.33 (ปกติ)
แม่กลอง	ปากคลองดำเนินสะดวก	2.00	0.36 (ปกติ)

ผลการจัดสรรน้ำฤดูแล้ง 2566/67 และผลการเพาะปลูกข้าวนาปรัง

ผลจัดสรรน้ำฤดูแล้ง ปี 2566/67 (ข้อมูล ณ วันที่ 23 ม.ค.67)

- ▶ ทั้งประเทศ แผนจัดสรรน้ำ 21,810 ล้าน ลบ.ม. จัดสรรน้ำไปแล้ว 10,009 ล้าน ลบ.ม. (46%) แผนเพาะปลูกข้าวนาปรัง (17 ม.ค.67) 5.80 ล้านไร่ เพาะปลูกไปแล้ว 7.44 ล้านไร่ (128%)
- ▶ กลุ่มน้ำเจ้าพระยา แผนจัดสรรน้ำ 6,100 ล้าน ลบ.ม. จัดสรรน้ำไปแล้ว 3,287 ล้าน ลบ.ม. (54%) แผนเพาะปลูกข้าวนาปรัง (17 ม.ค.66) 3.03 ล้านไร่ เพาะปลูกไปแล้ว 5.22 ล้านไร่ (173%)
- ▶ กลุ่มน้ำแม่กลอง แผนจัดสรรน้ำ 5,000 ล้าน ลบ.ม. จัดสรรน้ำไปแล้ว 501 ล้าน ลบ.ม. (11%) แผนเพาะปลูกข้าวนาปรัง (17 ม.ค.66) 0.84 ล้านไร่ เพาะปลูกไปแล้ว 0.185 ล้านไร่ (22%)

กิจกรรมและการให้ความช่วยเหลือของกรมชลประทาน

- ส่วนเครื่องจักรกล สำนักงานชลประทานที่ 6 ดำเนินการติดตั้งเครื่องสูบน้ำเคลื่อนที่ ขนาด 8 นิ้ว จำนวน 2 เครื่อง บริเวณบ้านปอแดง ตำบลนาดี อำเภอยางตลาด จังหวัดกาฬสินธุ์ เพื่อช่วยเหลือเกษตรกรเพาะปลูกพืชฤดูแล้งในเขตพื้นที่จังหวัดกาฬสินธุ์ ให้น้ำเพียงพอต่อการเพาะปลูก
- โครงการส่งน้ำและบำรุงรักษารังสิตใต้ สำนักงานชลประทานที่ 11 ดำเนินการเก็บวัชพืชด้วยเรือยนต์กรรมขนาดเล็ก คลองซอยที่ 13 สายล่างในพื้นที่ แขวงหนองจอก เขตหนองจอก จังหวัดกรุงเทพมหานคร เพื่อเป็นการตัดวงจรผักตบชวาไม่ให้แพร่ขยายพันธุ์ และป้องกันไม่ให้น้ำเน่าเสียและเพิ่มประสิทธิภาพในการเก็บกักน้ำไว้ในหน้าแล้ง
- โครงการส่งน้ำและบำรุงรักษาระยะดินระแวกเสด็จ สำนักงานชลประทานที่ 16 ดำเนินการเก็บวัชพืช ณ สถานีสูบน้ำคลองโรง ตำบลโรง อำเภอกระเสด็จ จังหวัดสงขลา เนื่องจากมีวัชพืชติดตามตะแกรงกันสวะที่เกิดขวางทางน้ำ ทำให้เกิดอุปสรรคในการสูบน้ำออกจากสถานีสูบน้ำคลองโรง เพื่อช่วยให้การสูบน้ำและเร่งระบายน้ำได้ดีขึ้น



สามารถติดตามสถานการณ์น้ำได้ที่ <http://wmsc.rid.go.th/>

