

# รายงานสถานการณ์น้ำ

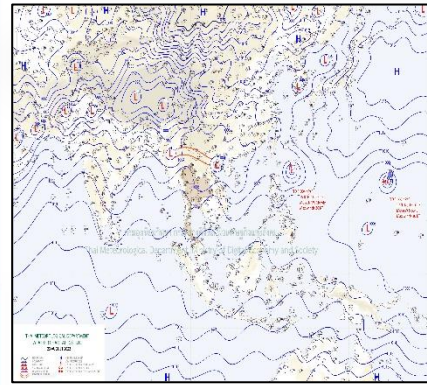
ศูนย์ปฏิบัติการน้ำอัจฉริยะ โทร. 02 669 2560 E-mail : wmsc.1460@gmail.com



วันพฤหัสบดีที่ 24 สิงหาคม 2566



สภาพภูมิอากาศ และปริมาณฝน (วันที่ 24 ส.ค. 66 เวลา 06.00 น.)

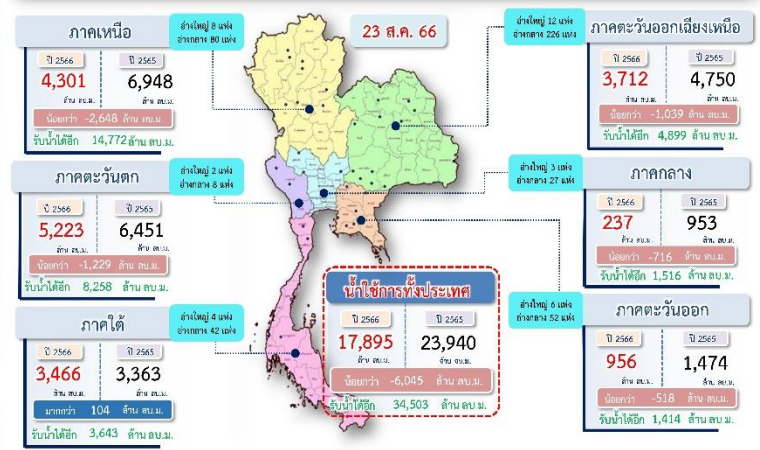


ร่องมรสุมพาดผ่านประเทศเมียนมา และประเทศลาวตอนบน เข้าสู่หย่อมความกดอากาศต่ำบริเวณประเทศเวียดนามตอนบน ในขณะที่มรสุมตะวันตกเฉียงใต้ยังคงพัดปกคลุมทะเลอันดามัน ประเทศไทย และอ่าวไทย ลักษณะเช่นนี้ทำให้ประเทศไทยยังคงมีฝนฟ้าคะนองเกิดขึ้นได้ และมีฝนตกหนักบางแห่งในภาคตะวันออกเฉียงเหนือ ภาคตะวันออก และภาคใต้

ปริมาณฝนตก 24 ชั่วโมงที่ผ่านมา สูงสุด 3 ลำดับ ได้แก่ อ.ธารโต จ.ยะลา 115.5 มม. อ.ด่านมะขามเตี้ย จ.กาญจนบุรี 96.0 มม. และ อ.พระนคร จ.กรุงเทพมหานคร 78.0 มม.

แหล่งที่มา สำนักงานทรัพยากรน้ำแห่งชาติ (สทนช.)

ปริมาณน้ำ **ใช้การ** อ่างเก็บน้ำขนาดใหญ่และขนาดกลาง



สถานการณ์น้ำ 4 เขื่อนหลักกลุ่มเจ้าพระยา (ข้อมูล ณ วันที่ 24 ส.ค. 66)

อ่างเก็บน้ำ	ปริมาณน้ำในอ่าง		ปริมาณน้ำใช้การได้		ปริมาณน้ำไหลลงอ่าง		ปริมาณน้ำระบาย		รับน้ำได้อีก
	ปริมาณน้ำ	% ความจุ	ปริมาณน้ำ	% ใช้การ	วันนี้	เมื่อวาน	วันนี้	เมื่อวาน	
ภูมิพล	5,586	41	1,786	18	6.77	3.48	20.00	20.00	7,876
สิริกิติ์	4,411	46	1,561	23	16.90	22.30	12.88	13.08	5,099
ภูมิพล+สิริกิติ์	9,997	44	3,347	21	23.67	25.78	32.88	33.08	12,975
แควน้อยฯ	160	17	117	13	0.89	1.03	1.30	1.30	779
ป่าสักชลสิทธิ์	70	7	67	7	0.00	0.00	1.04	1.04	890
<b>รวมทั้งหมด</b>	<b>10,227</b>	<b>41</b>	<b>3,531</b>	<b>19</b>	<b>24.56</b>	<b>26.81</b>	<b>35.22</b>	<b>35.42</b>	<b>14,644</b>

สถานการณ์น้ำอ่างเก็บน้ำ ภูมิพล สิริกิติ์ แควน้อยฯ และป่าสักฯ วันที่ 24 สิงหาคม 2566

**โครงการจ้างแรงงานชลประทาน เพื่อช่วยเหลือเกษตรกร**  
(ประจำปีงบประมาณ พ.ศ. 2566) ข้อมูล ณ วันที่ 31 ก.ค. 66  
โครงการจ้างแรงงานชลประทาน เพื่อช่วยเหลือเกษตรกร ประจำปีงบประมาณ พ.ศ. 2566 รวมระยะเวลาการจ้างงาน 3-10 เดือน มีแผนการจ้างจำนวน 86,000 คน ปัจจุบันมีการจ้างแรงงานไปแล้ว จำนวน 90,539 คน คิดเป็นร้อยละ 105.28



คุณภาพน้ำ (วันที่ 24 ส.ค. 66 เวลา 07.00 น.)

แม่น้ำ	สถานีเฝ้าระวัง	เกณฑ์เฝ้าระวัง	ค่าความเค็ม
เจ้าพระยา	ประปาสำแล จ.ปทุมธานี	0.25	0.24 (ปกติ) วันที่ 23 ส.ค.66 ค่าสูงสุด 0.24
บางปะกง	วัดบางคาง	1.00	0.06 (ปกติ)
ท่าจีน	ด้านนอกคลองจินดา	0.75	0.26 (ปกติ)
	ด้านในคลองจินดา	0.75	0.24 (ปกติ)
แม่กลอง	ปากคลองดำเนินสะดวก	2.00	0.13 (ปกติ)

ผลการจัดสรรน้ำฤดูฝนปี 2566 และผลการเพาะปลูกข้าวนาปี

ผลจัดสรรน้ำฤดูฝน ปี 2566 (ข้อมูล ณ วันที่ 23 ส.ค.66)

ทั้งประเทศ แผนจัดสรรน้ำ 14,851 ล้าน ลบ.ม. จัดสรรน้ำไปแล้ว 12,913 ล้าน ลบ.ม. (87%)  
ลุ่มน้ำเจ้าพระยา แผนจัดสรรน้ำ 5,500 ล้าน ลบ.ม. จัดสรรน้ำไปแล้ว 5,283 ล้าน ลบ.ม. (96%)  
ลุ่มน้ำแม่กลอง แผนจัดสรรน้ำ 3,800 ล้าน ลบ.ม. จัดสรรน้ำไปแล้ว 1,053 ล้าน ลบ.ม. (28%)

การเพาะปลูกข้าวนาปี (ข้อมูล ณ วันที่ 16 ส.ค.66)

ทั้งประเทศ แผนเพาะปลูกข้าวนาปี 16.98 ล้านไร่ เพาะปลูกไปแล้ว 14.40 ล้านไร่ (85%)  
ลุ่มน้ำเจ้าพระยา แผนเพาะปลูกข้าวนาปี 8.05 ล้านไร่ เพาะปลูกไปแล้ว 7.34 ล้านไร่ (91%)  
ลุ่มน้ำแม่กลอง แผนเพาะปลูกข้าวนาปี 0.88 ล้านไร่ เพาะปลูกไปแล้ว 0.48 ล้านไร่ (55%)

กิจกรรมและการให้ความช่วยเหลือของกรมชลประทาน

- โครงการส่งน้ำและบำรุงรักษาพระพิมล สำนักงานชลประทานที่ 11 ดำเนินการนำเรือนวัตกรรมเก็บวัชพืชในคลองทิดทลีส ตำบลศาลายา อำเภอกุสุมาลย์ จังหวัดนครปฐม เพื่อให้เกษตรกรผู้ใช้น้ำ ทำเกษตรกรรมได้อย่างมีประสิทธิภาพ
- โครงการส่งน้ำและบำรุงรักษาบรมธาตุ สำนักงานชลประทานที่ 12 ดำเนินการนำเครื่องจักรรถแบคโฮขุดลอกกำจัดวัชพืชในคลองส่งน้ำ 6 ขวา - 1 ขวา ตำบลชัยนาท อำเภอมืองชัยนาท จังหวัดชัยนาท เพื่อเพิ่มประสิทธิภาพในการระบายน้ำ
- โครงการส่งน้ำและบำรุงรักษาปากพนังบน สำนักงานชลประทานที่ 15 ดำเนินการขุดลอกคลองแหลม บริเวณตำบลแหลม อำเภอบัวใหญ่ จังหวัดนครราชสีมา เพื่อเพิ่มความจุเป็นแหล่งน้ำสำรองให้กับเกษตรกรนาข้าวและพืชไร่ จำนวน 20,000 ไร่

