

รายงานสถานการณ์น้ำ

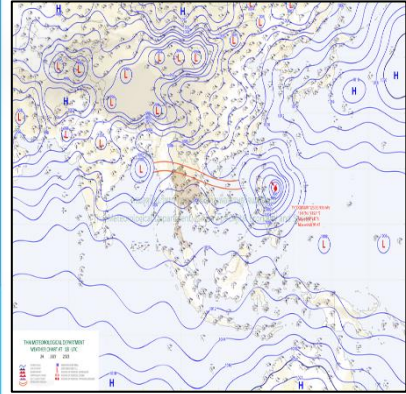
ศูนย์ปฏิบัติการน้ำอัจฉริยะ โทร. 02 669 2560 E-mail : wmsc.1460@gmail.com



วันอังคารที่ 25 กรกฎาคม 2566



สภาพภูมิอากาศ และปริมาณฝน (วันที่ 25 ก.ค. 66 เวลา 06.00 น.)

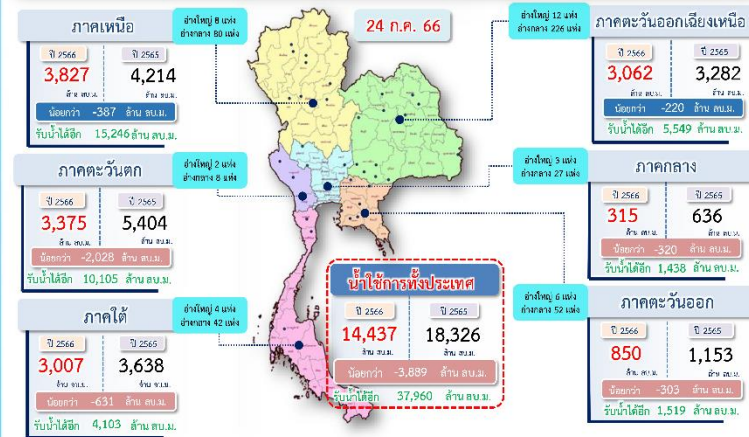


ประเทศไทยยังคงมีฝนตกต่อเนื่อง และมีฝนตกหนักบางแห่งในภาคตะวันออกเฉียงเหนือ ภาคกลาง ภาคตะวันออก และภาคใต้ฝั่งตะวันตก ทั้งนี้เนื่องจากร่องมรสุมกำลังปานกลาง พาดผ่านเมียนมาตอนบน ภาคเหนือตอนบน และประเทศลาว ประกอบกับมรสุมตะวันตกเฉียงใต้กำลังค่อนข้างแรง พัดปกคลุมทะเลอันดามันตอนบน ภาคใต้ และอ่าวไทยตอนบน

ปริมาณฝนตก 24 ชั่วโมงที่ผ่านมา สูงสุด 3 ลำดับ ได้แก่ อคลองใหญ่ จ.ตราด 153.4 มม. อ.กะปง จ.พังงา 136.6 มม. และ อ.เมืองตราด จ.ตราด 114.2 มม.

แหล่งที่มา สำนักงานทรัพยากรน้ำแห่งชาติ (สทนช.)

ปริมาณน้ำใช้การ อ่างเก็บน้ำขนาดใหญ่และขนาดกลาง



สถานการณ์น้ำ 4 เขื่อนหลักกลุ่มเจ้าพระยา (ข้อมูล ณ วันที่ 25 ก.ค. 66)

สภาพน้ำในอ่างเก็บน้ำ ภูมิพล สิริกิติ์ แควน้อยฯ และป่าสักฯ วันที่ 25 กรกฎาคม 2566

อ่างเก็บน้ำ	ปริมาณน้ำในอ่างฯ		ปริมาณน้ำใช้การให้		ปริมาณน้ำไหลลงอ่างฯ		ปริมาณน้ำระบาย		รับน้ำได้อีก
	ปริมาณน้ำ	% ความจุ	ปริมาณน้ำ	% ใช้การ	วัน	เมื่อวาน	วัน	เมื่อวาน	
ภูมิพล	5,888	44	2,088	22	6.83	11.78	27.00	27.00	7,574
สิริกิติ์	3,611	38	761	11	9.56	14.70	14.98	17.15	5,899
ภูมิพล+สิริกิติ์	9,499	41	2,849	17	16.39	26.48	41.98	44.15	13,473
แควน้อยฯ	157	17	114	13	2.12	2.69	1.73	1.73	782
ป่าสักชลสิทธิ์	112	12	109	11	2.08	2.51	1.04	1.04	849
รวมทั้งหมด	9,768	39	3,072	17	20.58	31.68	44.75	46.92	15,103

*หมายเหตุ: () คือ เก็บความจุเก็บกักปกติ (หน่วย : ล้าน ลบ.ม.)

โครงการจ้างแรงงานชลประทาน เพื่อช่วยเหลือเกษตรกร



(ประจำปีงบประมาณ พ.ศ. 2566) ข้อมูล ณ วันที่ 17 ก.ค. 66

โครงการจ้างแรงงานชลประทาน เพื่อช่วยเหลือเกษตรกร ประจำปีงบประมาณ พ.ศ. 2566 รวมระยะเวลาการจ้างงาน 3-10 เดือน มีแผนการจ้างจำนวน 86,000 คน ปัจจุบันมีการจ้างแรงงานไปแล้ว จำนวน 87,530 คน คิดเป็นร้อยละ 101.78



คุณภาพน้ำ (วันที่ 25 ก.ค. 66 เวลา 07.00 น.)

(หน่วย : กรัม/ลิตร)

แม่น้ำ	สถานีเฝ้าระวัง	เกณฑ์เฝ้าระวัง	ค่าความเค็ม
เจ้าพระยา	ประปาสำแล จ.ปทุมธานี	0.25	0.20 (ปกติ) วันที่ 24 ก.ค.66 ค่าสูงสุด 0.22
	วัดบางคาง	1.00	0.09 (ปกติ)
ท่าจีน	ด้านนอกคลองจินดา	0.75	0.27 (ปกติ)
	ด้านในคลองจินดา	0.75	0.23 (ปกติ)
แม่กลอง	ปากคลองดำเนินสะดวก	2.00	0.15 (ปกติ)

ผลการจัดสรรน้ำฤดูฝนปี 2566 และผลการเพาะปลูกข้าวนาปี

▶ ผลจัดสรรน้ำฤดูฝน ปี 2566 (ข้อมูล ณ วันที่ 24 ก.ค.66)

ทั้งประเทศ แผนจัดสรรน้ำ 14,851 ล้าน ลบ.ม. จัดสรรน้ำไปแล้ว 9,407 ล้าน ลบ.ม. (63%)
 กลุ่มน้ำเจ้าพระยา แผนจัดสรรน้ำ 5,500 ล้าน ลบ.ม. จัดสรรน้ำไปแล้ว 4,073 ล้าน ลบ.ม. (74%)
 กลุ่มน้ำแม่กลอง แผนจัดสรรน้ำ 3,800 ล้าน ลบ.ม. จัดสรรน้ำไปแล้ว 440 ล้าน ลบ.ม. (12%)

▶ การเพาะปลูกข้าวนาปี (ข้อมูล ณ วันที่ 19 ก.ค.66)

ทั้งประเทศ แผนเพาะปลูกข้าวนาปี 16.98 ล้านไร่ เพาะปลูกไปแล้ว 12.54 ล้านไร่ (74%)
 กลุ่มน้ำเจ้าพระยา แผนเพาะปลูกข้าวนาปี 8.05 ล้านไร่ เพาะปลูกไปแล้ว 6.88 ล้านไร่ (85%)
 กลุ่มน้ำแม่กลอง แผนเพาะปลูกข้าวนาปี 0.88 ล้านไร่ เพาะปลูกไปแล้ว 0.26 ล้านไร่ (29%)

กิจกรรมและการให้ความช่วยเหลือของกรมชลประทาน

- โครงการชลประทานชลบุรี สำนักงานชลประทานที่ 9 ดำเนินการกำจัดวัชพืชและผักตบชวาในพื้นที่คลองชลประทานพานทอง อำเภอพานทอง จังหวัดชลบุรี เพื่อรองรับสถานการณ์น้ำหลากและช่วยเพิ่มประสิทธิภาพการระบายน้ำช่วงฤดูฝน
- ส่วนเครื่องจักรกล สำนักงานชลประทานที่ 11 เข้าดำเนินการซ่อมแซมเครื่องสูบน้ำเคลื่อนที่ ขนาด 12 นิ้ว จำนวน 1 เครื่อง บริเวณปากคลองโชน 19 ตำบลบางตาเถร อำเภอสองพี่น้อง จังหวัดสุพรรณบุรี เพื่อช่วยเหลือเกษตรกรที่ประสบปัญหาขาดแคลนน้ำ
- โครงการส่งน้ำและบำรุงรักษาบรมธาตุ สำนักงานชลประทานที่ 12 ดำเนินการติดตั้งเครื่องสูบน้ำ บริเวณเขตพื้นที่ตำบลห้วยกรดพัฒนา อำเภอสรรคบุรี จังหวัดชัยนาท เพื่อให้ความช่วยเหลือเกษตรกรที่ประสบปัญหาฝนทิ้งช่วง



สามารถติดตามสถานการณ์น้ำได้ที่ <http://wmsc.rid.go.th/>

