

รายงานสถานการณ์น้ำ

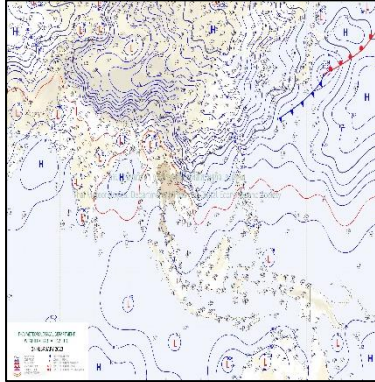
ศูนย์ปฏิบัติการน้ำอัจฉริยะ โทร. 02 669 2560 E-mail : wmsc.1460@gmail.com



วันเสาร์ที่ 25 กุมภาพันธ์ 2566



สภาพภูมิอากาศ และปริมาณฝน (วันที่ 25 ก.พ. 66 เวลา 06.00 น.)

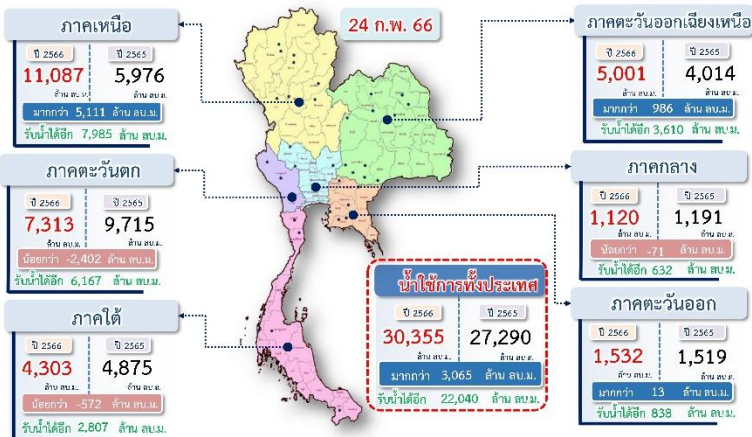


บริเวณความกดอากาศสูงหรือมวลอากาศเย็นกำลังแรงอีกระลอกหนึ่งจากประเทศจีนได้แผ่ลงมาปกคลุมภาคตะวันออกเฉียงเหนือและภาคเหนือตอนบนแล้ว คาดว่าจะแผ่ลงมาปกคลุมภาคกลาง ภาคตะวันออก และภาคเหนือตอนล่าง ลักษณะเช่นนี้ทำให้ประเทศไทยตอนบนมีลมแรงและอุณหภูมิลดลง สำหรับมรสุมตะวันออกเฉียงเหนือที่พัดปกคลุมอ่าวไทยภาคใต้ และทะเลอันดามันมีกำลังแรงขึ้น ทำให้ภาคใต้ตอนล่างมีฝนเพิ่มขึ้นกับมีฝนตกหนักบางแห่ง

ปริมาณฝนตก 24 ชั่วโมงที่ผ่านมา สูงสุด 3 ลำดับ ได้แก่ อ.เชียรใหญ่ จ.นครศรีธรรมราช 20.4 มม. อ.ชะอวด จ.นครศรีธรรมราช 16.0 มม. อ.ป่าพะยอม จ.พัทลุง 14.8 มม.

แหล่งที่มา สำนักงานทรัพยากรน้ำแห่งชาติ (สทนช.)

ปริมาณน้ำใช้การ อ่างเก็บน้ำขนาดใหญ่และขนาดกลาง



สถานการณ์น้ำ 4 เขื่อนหลักลุ่มเจ้าพระยา (ข้อมูล ณ วันที่ 25 ก.พ. 66)

สภาพน้ำในอ่างเก็บน้ำ ภูมิพล สิริกิตี แควน้อยฯ และป่าสักฯ วันที่ 25 กุมภาพันธ์ 2566

| อ่างเก็บน้ำ | ปริมาณน้ำในอ่างฯ | | ปริมาณน้ำใช้การได้ | | ปริมาณน้ำไหลลงอ่างฯ | | ปริมาณน้ำระบาย | | รับน้ำได้อีก |
|-----------------|------------------|----------|--------------------|----------|---------------------|----------|----------------|----------|--------------|
| | ปริมาณน้ำ | % ความจุ | ปริมาณน้ำ | % ใช้การ | รับน้ำ | เมื่อวาน | รับน้ำ | เมื่อวาน | |
| ภูมิพล | 10,184 | 76 | 6,384 | 66 | 2.29 | 2.23 | 36.00 | 36.00 | 3,278 |
| สิริกิตี | 5,554 | 58 | 2,704 | 41 | 3.98 | 2.02 | 17.00 | 17.06 | 3,956 |
| ภูมิพล+สิริกิตี | 15,739 | 69 | 9,089 | 56 | 6.27 | 4.25 | 53.00 | 53.06 | 7,233 |
| แควน้อยฯ | 580 | 62 | 537 | 60 | 0.44 | 0.00 | 6.91 | 6.91 | 359 |
| ป่าสักชลสิทธิ์ | 546 | 57 | 543 | 57 | 0.00 | 0.00 | 5.23 | 4.32 | 414 |
| รวมทั้งหมด | 16,865 | 68 | 10,169 | 56 | 6.71 | 4.25 | 65.14 | 64.30 | 8,006 |

(หน่วย : ล้าน ลบ.ม.)

โครงการจ้างแรงงานชลประทาน เพื่อช่วยเหลือเกษตรกร

(ประจำปีงบประมาณ พ.ศ. 2566) ข้อมูล ณ วันที่ 20 ก.พ. 66

โครงการจ้างแรงงานชลประทาน เพื่อช่วยเหลือเกษตรกร ประจำปีงบประมาณ พ.ศ. 2566 รวมระยะเวลาการจ้างงาน 3-10 เดือน มีแผนการจ้างจำนวน 86,000 คน ปัจจุบันมีการจ้างแรงงานไปแล้ว จำนวน 47,358 คน คิดเป็นร้อยละ 55.07



คุณภาพน้ำ (วันที่ 25 ก.พ. 66 เวลา 07.00 น.)

(หน่วย : กรัม/ลิตร)

| แม่น้ำ | สถานีเฝ้าระวัง | เกณฑ์เฝ้าระวัง | ค่าความเค็ม |
|-----------|----------------------|----------------|-------------|
| เจ้าพระยา | ประปาสำแล จ.ปทุมธานี | 0.25 | 0.16 (ปกติ) |
| | วัดบางแตน | 1.00 | 0.07 (ปกติ) |
| ท่าจีน | ด้านนอกคลองจินดา | 0.75 | 0.26 (ปกติ) |
| | ด้านในคลองจินดา | 0.75 | 0.12 (ปกติ) |
| แม่กลอง | ปากคลองดำเนินสะดวก | 2.00 | 0.14 (ปกติ) |

ผลจัดสรรน้ำฤดูแล้งปี 2565/66 และผลการเพาะปลูกข้าวนาปรัง

ผลจัดสรรน้ำฤดูแล้ง ปี 2565/66 (ข้อมูล ณ วันที่ 24 ก.พ.66)

ทั้งประเทศ แผนจัดสรรน้ำ 27,685 ล้าน ลบ.ม. จัดสรรน้ำไปแล้ว 15,153 ล้าน ลบ.ม. (55%)
 คงเหลือปริมาณน้ำที่ต้องจัดสรรอีก 12,532 ล้าน ลบ.ม. (45%)
 กลุ่มน้ำเจ้าพระยา แผนจัดสรรน้ำ 9,100 ล้าน ลบ.ม. จัดสรรน้ำไปแล้ว 5,343 ล้าน ลบ.ม. (59%)
 คงเหลือปริมาณน้ำที่ต้องจัดสรรอีก 3,757 ล้าน ลบ.ม. (41%)
 กลุ่มน้ำแม่กลอง แผนจัดสรรน้ำ 5,500 ล้าน ลบ.ม. จัดสรรน้ำไปแล้ว 1,292 ล้าน ลบ.ม. (24%)
 คงเหลือปริมาณน้ำที่ต้องจัดสรรอีก 4,208 ล้าน ลบ.ม. (76%)

การเพาะปลูกข้าวนาปรัง ปี 2565/66 (ข้อมูล ณ วันที่ 22 ก.พ.66)

ทั้งประเทศ แผนเพาะปลูกข้าวนาปรัง 10.42 ล้านไร่ เพาะปลูกไปแล้ว 9.15 ล้านไร่ (88%)
 กลุ่มน้ำเจ้าพระยา แผนเพาะปลูกข้าวนาปรัง 6.64 ล้านไร่ เพาะปลูกไปแล้ว 6.21 ล้านไร่ (94%)
 กลุ่มน้ำแม่กลอง แผนเพาะปลูกข้าวนาปรัง 0.84 ล้านไร่ เพาะปลูกไปแล้ว 0.15 ล้านไร่ (18%)

กิจกรรมและการให้ความช่วยเหลือของกรมชลประทาน

- โครงการส่งน้ำและบำรุงรักษาแม่ยม สำนักงานชลประทานที่ 4 ลงพื้นที่ตรวจติดตามงานตาดคอนกรีตคลอง LMC กม.60+928 ถึง กม.61+758 ตำบลบ้านภาค อำเภอสูงเม่น จังหวัดแพร่ เพื่อเพิ่มประสิทธิภาพการส่งน้ำเพาะปลูกพืชฤดูแล้ง ให้เป็นไปอย่างมีประสิทธิภาพตามแผนงานที่วางไว้
- โครงการชลประทานอุดรธานี สำนักงานชลประทานที่ 5 ดำเนินการติดตั้งเครื่องจักรกลสูบน้ำ จำนวน 1 เครื่อง บริเวณบ้านหินโงม หมู่ที่ 1 หมู่ที่ 3 และ หมู่ที่ 7 ตำบลหินโงม อำเภอสร้างคอม จังหวัดอุดรธานี เพื่อสูบน้ำช่วยเหลือพื้นที่ประสบภัยแล้ง ปี 2566
- โครงการชลประทานกาญจนบุรี ร่วมกับส่วนเครื่องจักรกล สำนักงานชลประทานที่ 13 ดำเนินการติดตั้งเครื่องสูบน้ำ จำนวน 1 เครื่อง บริเวณ หมู่ 1 ต.หนองขาว อ.ท่าม่วง จ.กาญจนบุรี เพื่อช่วยเหลือเกษตรกรในการเตรียมการเพาะปลูก

