

รายงานสถานการณ์น้ำ

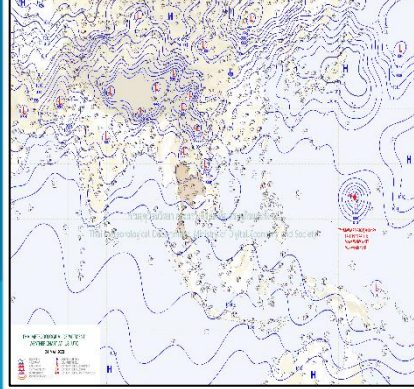
ศูนย์ปฏิบัติการน้ำอัจฉริยะ โทร. 02 669 2560 E-mail : wmsc.1460@gmail.com



วันพฤหัสบดีที่ 25 พฤษภาคม 2566



สภาพภูมิอากาศ และปริมาณฝน (วันที่ 25 พ.ค. 66 เวลา 06.00 น.)

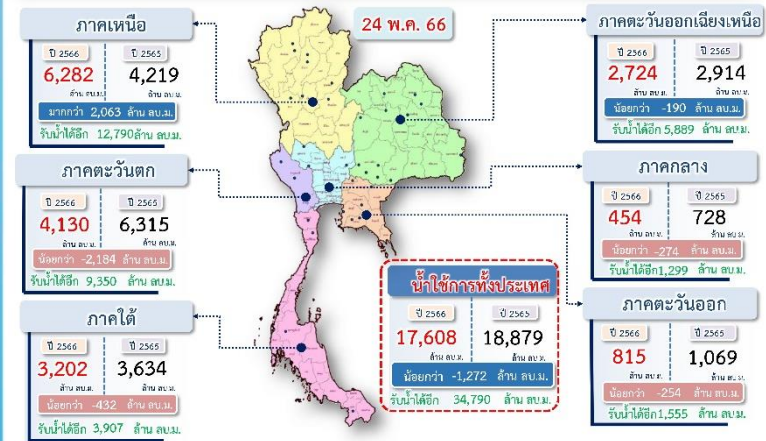


มรสุมตะวันตกเฉียงใต้พัดปกคลุมทะเลอันดามัน ประเทศไทย และอ่าวไทย ประกอบกับมีหย่อมความกดอากาศต่ำปกคลุมบริเวณประเทศเวียดนามตอนบน และอ่าวตังเกี๋ย ลักษณะเช่นนี้ทำให้ประเทศไทยมีฝนฟ้าคะนอง กับมีลมกระโชกแรงเกิดขึ้นได้บางพื้นที่ โดยมีฝนตกหนักบางแห่งในภาคเหนือ ภาคตะวันออกเฉียงเหนือ และภาคตะวันออก แต่ยังคงมีอากาศร้อนในตอนกลางวัน

ปริมาณฝนตก 24 ชั่วโมงที่ผ่านมา สูงสุด 3 ลำดับ ได้แก่ อ.ปอเลื้อย จ.น่าน 198.5 มม. อ.ทุ่งช้าง จ.น่าน 110.0 มม. และ อ.บัว จ.น่าน 101.0 มม.

แหล่งที่มา สำนักงานทรัพยากรน้ำแห่งชาติ (สทนช.)

ปริมาณน้ำใช้การ อ่างเก็บน้ำขนาดใหญ่และขนาดกลาง



สถานการณ์น้ำ 4 เขื่อนหลักกลุ่มเจ้าพระยา (ข้อมูล ณ วันที่ 25 พ.ค. 66)

อ่างเก็บน้ำ	ปริมาณน้ำในอ่างฯ		ปริมาณน้ำใช้การได้		ปริมาณน้ำไหลลงอ่างฯ		ปริมาณการระบาย		รับน้ำได้อีก
	ปริมาณน้ำ	% ความจุ	ปริมาณน้ำ	% ใช้การ	วันที่	เมื่อวาน	วันที่	เมื่อวาน	
ภูมิพล	7,642	57	3,842	40	2.13	2.44	30.00	30.00	5,820
สิริกิติ์	4,154	44	1,304	20	1.04	2.61	15.12	15.06	5,356
ภูมิพล+สิริกิติ์	11,796	51	5,146	32	3.17	5.05	45.12	45.06	11,176
แควน้อยฯ	229	24	186	21	1.47	1.11	2.16	2.16	710
ป่าสักชลสิทธิ์	166	17	163	17	0.47	0.48	1.73	1.73	794
รวมทั้งหมด	12,191	49	5,495	30	5.11	6.63	49.01	48.95	12,680

*หมายเหตุ: (○) คือเกินความจุเก็บกักปกติ (หน่วย : ล้าน ลบ.ม.)

โครงการจ้างแรงงานชลประทาน เพื่อช่วยเหลือเกษตรกร

(ประจำปีงบประมาณ พ.ศ. 2566) ข้อมูล ณ วันที่ 15 พ.ค. 66
โครงการจ้างแรงงานชลประทาน เพื่อช่วยเหลือเกษตรกร ประจำปีงบประมาณ พ.ศ. 2566 รวมระยะเวลาการจ้างงาน 3-10 เดือน มีแผนการจ้างจำนวน 86,000 คน ปัจจุบันมีการจ้างแรงงานไปแล้ว จำนวน 76,911 คน คิดเป็นร้อยละ 89.43



คุณภาพน้ำ (วันที่ 25 พ.ค. 66 เวลา 07.00 น.)

(หน่วย : กรัม/ลิตร)

แม่น้ำ	สถานีเฝ้าระวัง	เกณฑ์เฝ้าระวัง	ค่าความเค็ม
เจ้าพระยา	ประปาสำแล จ.ปทุมธานี	0.25	0.17 (ปกติ)
บางปะกง	วัดบางคาง	1.00	0.13 (ปกติ)
ท่าจีน	ด้านนอกคลองจินดา	0.75	0.27 (ปกติ)
	ด้านในคลองจินดา	0.75	0.27 (ปกติ)
แม่กลอง	ปากคลองดำเนินสะดวก	2.00	0.23 (ปกติ)

ผลการจัดสรรน้ำฤดูฝนปี 2566 และผลการจัดสรรน้ำฤดูแล้งปี 2565/66

ผลจัดสรรน้ำฤดูฝน ปี 2566 (1 พ.ค.66 - 31 ต.ค.66)
ข้อมูลผลจัดสรรน้ำ ณ วันที่ 24 พ.ค.66

ทั้งประเทศ แผนจัดสรรน้ำ 14,851 ล้าน ลบ.ม. จัดสรรน้ำไปแล้ว 2,927 ล้าน ลบ.ม. (20%)
แผนเพาะปลูกข้าวนาปี (24 พ.ค.66) 16.98 ล้านไร่ เพาะปลูกไปแล้ว 3.18 ล้านไร่ (19%)
ลุ่มน้ำเจ้าพระยา แผนจัดสรรน้ำ 5,500 ล้าน ลบ.ม. จัดสรรน้ำไปแล้ว 1,187 ล้าน ลบ.ม. (22%)
แผนเพาะปลูกข้าวนาปี (24 พ.ค.66) 8.05 ล้านไร่ เพาะปลูกไปแล้ว 2.43 ล้านไร่ (30%)

ผลการจัดสรรน้ำฤดูแล้งปี 2565/66 (1 ม.ค.66 - 30 มิ.ย.66)
ข้อมูลผลจัดสรรน้ำ ณ วันที่ 24 พ.ค.66

ลุ่มน้ำแม่กลอง แผนจัดสรรน้ำ 5,500 ล้าน ลบ.ม. จัดสรรน้ำไปแล้ว 4,168 ล้าน ลบ.ม. (76%)
แผนเพาะปลูกข้าวนาปรัง (24 พ.ค.66) 0.84 ล้านไร่ เพาะปลูกไปแล้ว 0.83 ล้านไร่ (98%)

กิจกรรมและการให้ความช่วยเหลือของกรมชลประทาน

- โครงการส่งน้ำและบำรุงรักษาพระยาบรรลือ สำนักงานชลประทานที่ 11 ดำเนินการกำจัดวัชพืชและสิ่งกีดขวางทางน้ำ บริเวณคลองบางบัวทอง ตำบลบางรักพัฒนา อำเภอบางบัวทอง จังหวัดนนทบุรี เพื่อเพิ่มประสิทธิภาพการระบายน้ำ และลดปัญหาน้ำเน่าเสีย
- โครงการส่งน้ำและบำรุงรักษาผักไห่ สำนักงานชลประทานที่ 12 ดำเนินการขุดลอกตะกอนดินและกำจัดวัชพืช บริเวณคลองส่งน้ำ 1 ซ้าย ตำบลป่าโมก ตำบลโผงเผง อำเภอบ้านฉาง จังหวัดอ่างทอง เพื่อเพิ่มประสิทธิภาพการบริหารจัดการน้ำ
- โครงการส่งน้ำและบำรุงรักษาท่าเสา สำนักงานชลประทานที่ 16 ดำเนินการขุดลอกกำจัดวัชพืช บริเวณสายคลองส่งน้ำสาย 1R-RMC1 ในเขตพื้นที่หมู่ที่ 2 บ้านเกาะประตู่ และหมู่ที่ 13 บ้านเกาะห้วย ตำบลนาปะขอ อำเภอบางแก้ว จังหวัดพัทลุง เพื่อเพิ่มประสิทธิภาพในการส่งน้ำและระบายน้ำให้แก่เกษตรกร

