

รายงานสถานการณ์น้ำฉบับผู้บริหาร

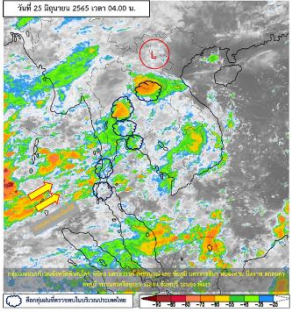


ศูนย์ปฏิบัติการน้ำอัจฉริยะ โทร. 02 669 2560 E-mail : wmsc.1460@gmail.com

วันเสาร์ที่ 25 มิถุนายน 2565



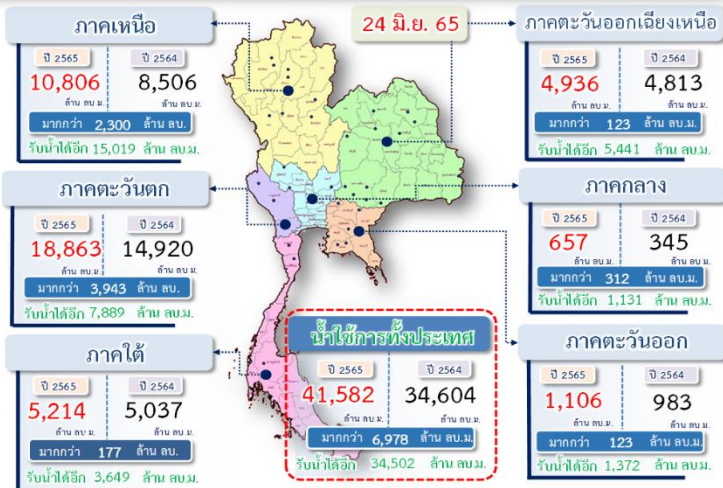
สภาพภูมิอากาศ และปริมาณฝน (วันที่ 25 มิ.ย. 65 เวลา 06.00 น.)



มรสุมตะวันตกเฉียงใต้ที่พัดปกคลุมทะเลอันดามัน ประเทศไทย และอ่าวไทย เริ่มมีกำลังแรงขึ้น ประกอบกับมีหย่อมความกดอากาศต่ำปกคลุมบริเวณประเทศลาว ตอนบนและประเทศเวียดนามตอนบน ในขณะที่มีลมใต้ และลมตะวันออกเฉียงใต้พัดปกคลุมภาคตะวันออกเฉียงเหนือตอนล่าง ภาคกลางตอนล่าง และภาคตะวันออก ลักษณะเช่นนี้ทำให้ประเทศไทยมีฝนฟ้าคะนอง และมีฝนตกหนักบางแห่งบริเวณภาคเหนือ ภาคตะวันออกเฉียงเหนือ ภาคกลางรวมทั้งกรุงเทพมหานคร และปริมณฑล ภาคตะวันออก และภาคใต้ฝั่งตะวันตก ปริมาณฝนตก 24 ชั่วโมงที่ผ่านมาสูงสุด 3 ลำดับ ได้แก่ อ.ทุ่งเสลี่ยม จ.สุโขทัย 118.0 มม. อ.บางละมุง จ.ชลบุรี 107.4 มม. และ อ.วิเชียรบุรี จ.เพชรบูรณ์ 98.2 มม.

แหล่งที่มา สำนักงานทรัพยากรน้ำแห่งชาติ (สทนช.)

ปริมาณน้ำ เก็บกัก อ่างเก็บน้ำขนาดใหญ่และขนาดกลาง



สถานการณ์น้ำ 4 เขื่อนหลักกลุ่มเจ้าพระยา (ข้อมูล ณ วันที่ 25 มิ.ย. 65)

สภาพน้ำในอ่างเก็บน้ำ ภูมิพล สิริกิติ์ แควน้อยฯ และป่าสักฯ วันที่ 25 มิถุนายน 2565

อ่างเก็บน้ำ	ปริมาณน้ำในอ่างฯ		ปริมาณน้ำใช้การได้		ปริมาณน้ำไหลลงอ่างฯ		ปริมาณน้ำระบาย		รับน้ำได้อีก
	ปริมาณน้ำ	% ความจุ	ปริมาณน้ำ	% ใช้การ	วันที่	เมื่อวาน	วันที่	เมื่อวาน	
ภูมิพล	5,810	43	2,010	21	3.59	0.00	17.00	17.00	7,652
สิริกิติ์	3,585	38	735	11	8.26	6.80	15.01	15.05	5,925
ภูมิพล+สิริกิติ์	9,395	41	2,745	17	11.85	6.80	32.01	32.05	13,577
แควน้อยฯ	293	31	250	28	0.65	1.31	3.02	3.02	646
ป่าสักชลสิทธิ์	205	21	202	21	0.25	0.00	3.04	3.04	755
รวมทั้งหมด	9,893	40	3,197	18	12.74	8.11	38.07	38.11	14,978

*หมายเหตุ : () คือ เป็นหน่วยรวมกับอีกปกติ

(หน่วย : ล้าน ลบ.ม.)

สภาพการเพาะปลูกข้าว (ข้อมูล ณ วันที่ 22 มิ.ย. 65)

ทั้งประเทศ แผนเพาะปลูกข้าวนาปี 16.83 ล้านไร่ **เพาะปลูกไปแล้ว 9.72 ล้านไร่ (58%)**
เก็บเกี่ยวแล้ว - ล้านไร่
 กลุ่มน้ำเจ้าพระยา แผนเพาะปลูกข้าวนาปี 8.05 ล้านไร่ **เพาะปลูกไปแล้ว 6.17 ล้านไร่ (77%)**
เก็บเกี่ยวแล้ว - ล้านไร่
 กลุ่มน้ำแม่กลอง แผนเพาะปลูกข้าวนาปี 0.84 ล้านไร่ **เพาะปลูกไปแล้ว 0.84 ล้านไร่ (100%)**
เก็บเกี่ยวแล้ว 0.355 ล้านไร่



คุณภาพน้ำ (วันที่ 25 มิ.ย. 65 เวลา 06.00 น.)

(หน่วย : กรัม/ลิตร)

แม่น้ำ	สถานีเฝ้าระวัง	เกณฑ์เฝ้าระวัง	ค่าความเค็ม
แม่น้ำเจ้าพระยา	ประปาสำแล จ.ปทุมธานี	0.25	0.18 (ปกติ)
แม่น้ำบางปะกง	วัดบางคาง	2.00	0.11 (ปกติ)
แม่น้ำท่าจีน	ด้านนอกคลองจินดา	0.75	0.22 (ปกติ)
	ด้านในคลองจินดา	0.75	0.21 (ปกติ)
แม่น้ำแม่กลอง	ปากคลองดำเนินสะดวก	2.00	0.14 (ปกติ)

สถานการณ์น้ำในลุ่มน้ำเจ้าพระยา (ข้อมูล ณ วันที่ 25 มิ.ย. 65)

แม่น้ำปิง สถานี P.17 อ.บรรพตพิสัย จ.นครสวรรค์ ปริมาณน้ำไหลผ่าน 95 ลบ.ม./วินาที (เมื่อวาน 86 ลบ.ม./วินาที) ระดับน้ำ +34.47 ม.รทก. ต่ำกว่า 5.38 ม.
แม่น้ำท่าจีน สถานี N.67 อ.ชุมแสง จ.นครสวรรค์ ปริมาณน้ำไหลผ่าน 151 ลบ.ม./วินาที (เมื่อวาน 169 ลบ.ม./วินาที) ระดับน้ำ +19.07 ม.รทก. ต่ำกว่าตลิ่ง 9.23 ม.
แม่น้ำเจ้าพระยา สถานี C.2 อ.เมือง จ.นครสวรรค์ ปริมาณน้ำไหลผ่าน 257 ลบ.ม./วินาที (เมื่อวาน 301 ลบ.ม./วินาที) ระดับน้ำ +17.41 ม.รทก. ต่ำกว่าตลิ่ง 8.79 ม.
เขื่อนเจ้าพระยา สถานี C.13 อ.สรรพยา จ.ชัยนาท ปริมาณน้ำไหลผ่าน 80 ลบ.ม./วินาที (เมื่อวาน 80 ลบ.ม./วินาที) ระดับน้ำเหนือเขื่อน +15.66 ม.รทก. (เมื่อวาน +15.89 ม.รทก.) ระดับน้ำท้ายเขื่อน 5.49 ม.รทก.
แม่น้ำป่าสัก เขื่อนป่าสักชลสิทธิ์ ระบาย 35.15 ลบ.ม./วินาที (เมื่อวาน 35.14 ลบ.ม./วินาที) ระบายท้ายเขื่อนพระรามหก 0 ลบ.ม./วินาที (เมื่อวาน 0 ลบ.ม./วินาที) ปริมาณน้ำไหลผ่านสถานี S.26 ท้ายเขื่อนพระรามหก อ.ท่าเรือ จ.พระนครศรีอยุธยา - ลบ.ม./วินาที (เมื่อวาน - ลบ.ม./วินาที)
แม่น้ำเจ้าพระยา C.29A อ.บางไทร จ.พระนครศรีอยุธยา ปริมาณน้ำไหลผ่านเฉลี่ย 110 ลบ.ม./วินาที (เมื่อวาน 116 ลบ.ม./วินาที)

ผลจัดสรรน้ำฤดูฝนปี 2565 และฤดูแล้ง ปี 2564/65

ผลจัดสรรน้ำฤดูฝน ปี 2565 (1 พ.ค. - 31 ต.ค. 65) (ข้อมูล ณ วันที่ 24 มิ.ย. 65)

ทั้งประเทศ แผนจัดสรรน้ำจากน้ำชลประทาน 14,831 ล้าน ลบ.ม. **จัดสรรน้ำไปแล้ว 7,717 ล้าน ลบ.ม. (52%)** คงเหลือปริมาณน้ำที่ต้องจัดสรร 7,114 ล้าน ลบ.ม. (48%)
 กลุ่มน้ำเจ้าพระยา แผนจัดสรรน้ำจากน้ำชลประทาน 4,000 ล้าน ลบ.ม. **จัดสรรน้ำไปแล้ว 1,653 ล้าน ลบ.ม. (41%)** คงเหลือปริมาณน้ำที่ต้องจัดสรร 2,347 ล้าน ลบ.ม. (59%)

ผลจัดสรรน้ำฤดูแล้ง ปี 2564/65 (1 ม.ค. - 30 มิ.ย. 65) (ข้อมูล ณ วันที่ 24 มิ.ย. 65)

กลุ่มน้ำแม่กลอง แผนจัดสรรน้ำ 5,500 ล้าน ลบ.ม. **จัดสรรน้ำไปแล้ว 6,089 ล้าน ลบ.ม. (111%)**
ปริมาณน้ำเกินแผนที่ต้องจัดสรร 589 ล้าน ลบ.ม. (11%)

กิจกรรมและการให้ความช่วยเหลือของกรมชลประทาน

- โครงการส่งน้ำและบำรุงรักษาปราณบุรี สำนักงานชลประทานที่ 14 ร่วมกับส่วนเครื่องจักรกล สนับสนุนสะพานเหล็กสำเร็จรูปแบบถอดประกอบ (สะพานแบริ่ง) โดยติดตั้งบริเวณที่เกิดน้ำท่วมขัง เพื่อช่วยบรรเทาความเดือดร้อนของประชาชนในพื้นที่ให้สามารถสัญจรไปมาได้อย่างสะดวกมากยิ่งขึ้น ณ หมู่บ้านเกาะไผ่ ตำบลไร่ใหม่ อำเภอสสามร้อยยอด จังหวัดประจวบคีรีขันธ์



สามารถติดตามสถานการณ์น้ำได้ที่ <http://wmsc.rid.go.th/>

