

รายงานสถานการณ์น้ำ

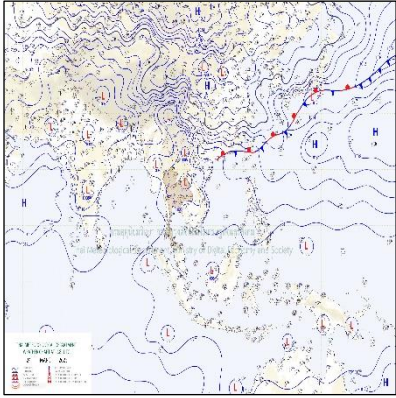
ศูนย์ปฏิบัติการน้ำอัจฉริยะ โทร. 02 669 2560 E-mail : wmsc.1460@gmail.com



วันเสาร์ที่ 25 มีนาคม 2566



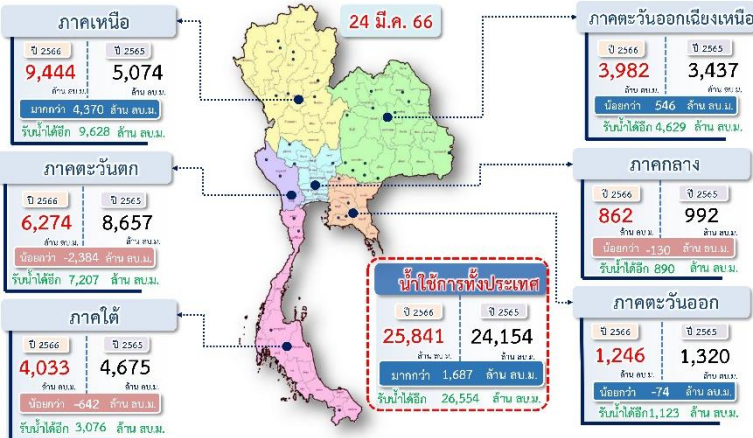
สภาพภูมิอากาศ และปริมาณฝน (วันที่ 25 มี.ค. 66 เวลา 06.00 น.)



ความกดอากาศต่ำเนื่องจากความร้อนปกคลุมประเทศไทยตอนบน ลักษณะเช่นนี้ทำให้ประเทศไทยตอนบนมีอากาศร้อนโดยทั่วไป กับมีฟ้าหลัวในตอนกลางวัน และมีอากาศร้อนจัดบางพื้นที่ ในขณะที่ลมใต้ยังคงพัดปกคลุมภาคตะวันออกเฉียงเหนือตอนล่าง ภาคกลางตอนล่าง และภาคตะวันออก ทำให้ภาคตะวันออกเฉียงเหนือตอนล่าง และภาคตะวันออกมีฝนฟ้าคะนองกับมีลมกระโชกแรงบางแห่ง สำหรับลมตะวันออกเฉียงใต้และลมตะวันตกเฉียงเหนือพัดปกคลุมอ่าวไทย ภาคใต้ และทะเลอันดามัน ทำให้ภาคใต้มีฝนฟ้าคะนองบางแห่ง

ปริมาณฝนตก 24 ชั่วโมงที่ผ่านมา สูงสุด 3 ลำดับ ได้แก่ อ.ปากซอจ จ.นครราชสีมา 18.5 มม. อ.หางดง จ.เชียงใหม่ 14.0 มม. อ.บางปะหัน จ.พระนครศรีอยุธยา 12.4 มม.
แหล่งที่มา สำนักงานทรัพยากรน้ำแห่งชาติ (สทนช.)

ปริมาณน้ำใช้การ อ่างเก็บน้ำขนาดใหญ่และขนาดกลาง



สถานการณ์น้ำ 4 เขื่อนหลักกลุ่มเจ้าพระยา (ข้อมูล ณ วันที่ 25 มี.ค. 66)

สภาพน้ำในอ่างเก็บน้ำ ภูมิพล สิริกิติ์ แควน้อยฯ และป่าสักฯ วันที่ 25 มีนาคม 2566

อ่างเก็บน้ำ	ปริมาณน้ำในอ่างฯ		ปริมาณน้ำใช้การได้		ปริมาณน้ำไหลลงอ่างฯ		ปริมาณน้ำระบาย		รับน้ำได้อีก
	ปริมาณน้ำ	% ความจุ	ปริมาณน้ำ	% ใช้การ	รับน้ำ	เมื่อวาน	รับน้ำ	เมื่อวาน	
ภูมิพล	9,337	69	5,537	57	2.33	1.92	26.00	26.00	4,125
สิริกิติ์	5,104	54	2,254	34	0.71	2.65	16.95	17.01	4,406
ภูมิพล+สิริกิติ์	14,440	63	7,790	48	3.04	4.57	42.95	43.01	8,532
แควน้อยฯ	456	49	413	46	0.00	0.00	4.32	4.32	483
ป่าสักชลสิทธิ์	398	41	395	41	0.42	0.43	4.32	4.32	562
รวมทั้งหมด	15,294	61	8,598	47	3.46	5.00	51.59	51.65	9,577

หมายเหตุ: () คือ เป็นความจุเก็บกักปกติ (หน่วย : ล้าน ลบ.ม.)

โครงการจ้างแรงงานชลประทาน เพื่อช่วยเหลือเกษตรกร



(ประจำปีงบประมาณ พ.ศ. 2566) ข้อมูล ณ วันที่ 17 มี.ค. 66

โครงการจ้างแรงงานชลประทาน เพื่อช่วยเหลือเกษตรกร ประจำปีงบประมาณ พ.ศ. 2566 รวมระยะเวลาการจ้างงาน 3-10 เดือน มีแผนการจ้างจำนวน 86,000 คน ปัจจุบันมีการจ้างแรงงานไปแล้ว จำนวน 54,621 คน คิดเป็นร้อยละ 63.51



คุณภาพน้ำ (วันที่ 25 มี.ค. 66 เวลา 07.00 น.)

(หน่วย : กรัม/ลิตร)

แม่น้ำ	สถานีเฝ้าระวัง	เกณฑ์เฝ้าระวัง	ค่าความเค็ม
เจ้าพระยา	ประปาสำแล จ.ปทุมธานี	0.25	0.16 (ปกติ)
บางปะกง	วัดบางแตน	1.00	0.08 (ปกติ)
ท่าจีน	ด้านนอกคลองจินดา	0.75	0.18 (ปกติ)
	ด้านในคลองจินดา	0.75	0.27 (ปกติ)
แม่กลอง	ปากคลองดำเนินสะดวก	2.00	0.14 (ปกติ)

ผลจัดสรรน้ำฤดูแล้งปี 2565/66 และผลการเพาะปลูกข้าวนาปรัง

ผลจัดสรรน้ำฤดูแล้ง ปี 2565/66 (ข้อมูล ณ วันที่ 24 มี.ค.66)

- ทั้งประเทศ แผนจัดสรรน้ำ 27,685 ล้าน ลบ.ม. จัดสรรน้ำไปแล้ว 19,682 ล้าน ลบ.ม. (72%) คงเหลือปริมาณน้ำที่ต้องจัดสรรอีก 8,003 ล้าน ลบ.ม. (28%)
- ลุ่มน้ำเจ้าพระยา แผนจัดสรรน้ำ 9,100 ล้าน ลบ.ม. จัดสรรน้ำไปแล้ว 7,113 ล้าน ลบ.ม. (79%) คงเหลือปริมาณน้ำที่ต้องจัดสรรอีก 1,987 ล้าน ลบ.ม. (21%)
- ลุ่มน้ำแม่กลอง แผนจัดสรรน้ำ 5,500 ล้าน ลบ.ม. จัดสรรน้ำไปแล้ว 2,203 ล้าน ลบ.ม. (41%) คงเหลือปริมาณน้ำที่ต้องจัดสรรอีก 3,297 ล้าน ลบ.ม. (59%)

การเพาะปลูกข้าวนาปรัง ปี 2565/66 (ข้อมูล ณ วันที่ 22 มี.ค.66)

- ทั้งประเทศ แผนเพาะปลูกข้าวนาปรัง 10.42 ล้านไร่ เพาะปลูกไปแล้ว 9.96 ล้านไร่ (96%)
- ลุ่มน้ำเจ้าพระยา แผนเพาะปลูกข้าวนาปรัง 6.64 ล้านไร่ เพาะปลูกไปแล้ว 6.31 ล้านไร่ (95%)
- ลุ่มน้ำแม่กลอง แผนเพาะปลูกข้าวนาปรัง 0.84 ล้านไร่ เพาะปลูกไปแล้ว 0.61 ล้านไร่ (73%)

กิจกรรมและการให้ความช่วยเหลือของกรมชลประทาน

- โครงการส่งน้ำและบำรุงรักษาห้วยน้ำ สำนักงานชลประทานที่ 8 ลงพื้นที่ติดตามความก้าวหน้างานจ้างเหมางานก่อสร้างปรับปรุงพนังกั้นน้ำ DPR. 4-1 ท้ายสำราญ ตำบลน้ำคำ อำเภอเมืองศรีสะเกษ จังหวัดศรีสะเกษ เพื่อให้การดำเนินงานเป็นไปตามแผนที่วางไว้
- โครงการส่งน้ำและบำรุงรักษายางมณี สำนักงานชลประทานที่ 12 ดำเนินการกำจัดสิ่งกีดขวางทางน้ำ ในคลองส่งน้ำ 1 ขวา กม.30 +200 ตำบลสิริร้อย อำเภอวิเศษชัยชาญ จังหวัดอ่างทอง เพื่อเพิ่มประสิทธิภาพในการส่งน้ำ และลดการแพร่ขยายพันธุ์ของวัชพืชผักตบชวา
- โครงการชลประทานสมุทรสงคราม สำนักงานชลประทานที่ 13 ลงพื้นที่ติดตามการแก้ไขปัญหาสิ่งกีดขวางทางน้ำ และปัญหาลำคลองตื้นเขิน ณ พื้นที่ตำบลแพรกหนามแดง อำเภออัมพวา จังหวัดสมุทรสงคราม เพื่อแก้ไขปัญหาและตอบสนองความต้องการในการกิจด้านต่างๆ ให้กับกลุ่มผู้ใช้น้ำชลประทานได้อย่างมีประสิทธิภาพ



สามารถติดตามสถานการณ์น้ำได้ที่ <http://wmsc.rid.go.th/>

