

รายงานสถานการณ์น้ำฉบับผู้บริหาร

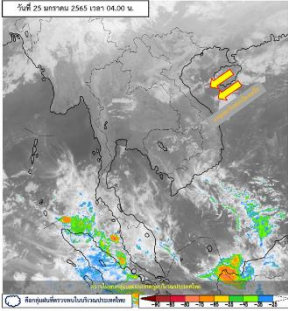


ศูนย์ปฏิบัติการน้ำอัจฉริยะ โทร. 02 669 2560 E-mail : wmsc.1460@gmail.com

วันอังคารที่ 25 มกราคม 2565

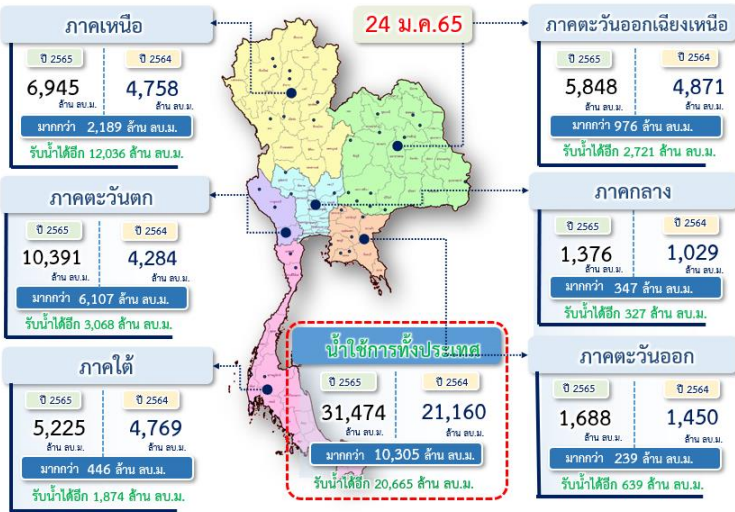


สภาพภูมิอากาศ และปริมาณฝน (วันที่ 25 ม.ค. 65 เวลา 06.00 น.)



ลมฝ่ายตะวันตกในระดับบนพัดพาความหนาวเย็นจากประเทศเมียนมาเข้ามาปกคลุมประเทศไทยตอนบน ประกอบกับบริเวณความกดอากาศสูงหรือมวลอากาศเย็นกำลังอ่อนปกคลุมภาคเหนือและภาคตะวันออกเฉียงเหนือของประเทศไทย และทะเลจีนใต้ ส่งผลให้บริเวณประเทศไทยตอนบนยังคงมีอากาศเย็นถึงหนาว กับมีหมอกบางในตอนเช้า โดยภาคเหนือมีอากาศเย็นถึงหนาว ส่วนภาคตะวันออกเฉียงเหนือ ภาคกลาง และภาคตะวันออกมีอากาศเย็นในตอนเช้า สำหรับยอดดอยอากาศหนาวถึงหนาวจัด กับมีน้ำค้างแข็งบางพื้นที่ ขอให้ประชาชนบริเวณประเทศไทยตอนบนดูแลรักษาสุขภาพเนื่องจากสภาพอากาศที่เปลี่ยนแปลงในระยะนี้ สำหรับมรสุมตะวันออกเฉียงเหนือที่พัดปกคลุมอ่าวไทยและภาคใต้มีกำลังอ่อน ทำให้ภาคใต้มีฝนน้อย โดยมีฝนฟ้าคะนองบางแห่ง ปริมาณฝนตก 24 ชั่วโมงที่ผ่านมา สูงสุด 3 ลำดับ อ.วังน้ำเขียว จ.นครราชสีมา 48.5 มม. อ.พนม จ.สุราษฎร์ธานี 27.0 มม. อ.เมืองชุมพร จ.ชุมพร 19.5 มม. **หมายเหตุ แหล่งที่มาสำนักงานทรัพยากรน้ำแห่งชาติ (สทนช.)**

ปริมาณน้ำ ใช้งาน อ่างเก็บน้ำขนาดใหญ่และขนาดกลาง



สถานการณ์น้ำ 4 เขื่อนหลักกลุ่มเจ้าพระยา (ข้อมูล ณ วันที่ 25 ม.ค. 65)

สภาพน้ำในอ่างเก็บน้ำ ภูมิพล สิริกิติ์ แควน้อยฯ และป่าสัก วันที่ 25 มกราคม 2565

อ่างเก็บน้ำ	ปริมาณน้ำในอ่างฯ		ปริมาณน้ำใช้การได้		ปริมาณน้ำไหลลงอ่างฯ		ปริมาณน้ำระบาย		รับน้ำได้อีก
	ปริมาณน้ำ	% ความจุ	ปริมาณน้ำ	% ใช้การ	วันนี้	เมื่อวาน	วันนี้	เมื่อวาน	
ภูมิพล	7,481	56	3,681	38	1.84	2.65	19.00	20.00	5,981
สิริกิติ์	4,246	45	1,396	21	0.87	2.78	7.04	5.56	5,264
ภูมิพล+สิริกิติ์	11,727	51	5,077	31	2.71	5.43	26.04	25.56	11,245
แควน้อยฯ	767	82	724	81	0.41	0.41	4.32	4.32	172
ป่าสักชลสิทธิ์	757	79	754	79	2.95	2.97	5.18	5.21	203
รวมทั้งหมด	13,252	53	6,556	36	6.07	8.82	35.54	35.09	11,619

หมายเหตุ: () คือ เก็บความจุร่วมกับปกติ (หน่วย : ล้าน ลบ.ม.)

โครงการจ้างแรงงานชลประทาน เพื่อช่วยเหลือเกษตรกร



(ประจำปีงบประมาณ พ.ศ. 2565) ข้อมูล ณ วันที่ 17 ม.ค.65

โครงการจ้างแรงงานชลประทาน เพื่อช่วยเหลือเกษตรกร ประจำปีงบประมาณ พ.ศ. 2565 รวมระยะเวลาการจ้างงาน 1-10 เดือน มีแผนการจ้างจำนวน 75,000 คน ปัจจุบันมีการจ้างแรงงานไปแล้ว จำนวน 22,120 คน คิดเป็นร้อยละ 29.49



คุณภาพน้ำ (วันที่ 25 ม.ค.65 เวลา 06.00 น.)

(หน่วย : กรัม/ลิตร)

แม่น้ำ	สถานีเฝ้าระวัง	เกณฑ์เฝ้าระวัง	ค่าความเค็ม
แม่น้ำเจ้าพระยา	ประปาสำแล จ.ปทุมธานี	0.25	0.20 (ปกติ)
แม่น้ำบางปะกง	วัดบางคาง	2.00	0.06 (ปกติ)
แม่น้ำท่าจีน	ด้านนอกคลองจินดา	0.75	0.37 (ปกติ)
	ด้านในคลองจินดา	0.75	0.35 (ปกติ)
แม่น้ำแม่กลอง	ปากคลองดำเนินสะดวก	2.00	0.19 (ปกติ)

ผลจัดสรรน้ำฤดูแล้งปี 2564/65 และผลการเพาะปลูกข้าวนาปรัง

ผลจัดสรรน้ำฤดูแล้ง ปี 2564/65 (ข้อมูล ณ วันที่ 24 ม.ค.65)

- ทั้งประเทศ แผนจัดสรรน้ำ 22,280 ล้าน ลบ.ม. จัดสรรน้ำไปแล้ว 9,678 ล้าน ลบ.ม. (43%) คงเหลือปริมาณน้ำที่ต้องจัดสรรอีก 12,602 ล้าน ลบ.ม. (57%)
- ลุ่มน้ำเจ้าพระยา แผนจัดสรรน้ำ 5,700 ล้าน ลบ.ม. จัดสรรน้ำไปแล้ว 2,485 ล้าน ลบ.ม. (44%) คงเหลือปริมาณน้ำที่ต้องจัดสรรอีก 3,215 ล้าน ลบ.ม. (56%)
- ลุ่มน้ำแม่กลอง แผนจัดสรรน้ำ 5,500 ล้าน ลบ.ม. จัดสรรน้ำไปแล้ว 413 ล้าน ลบ.ม. (8%) คงเหลือปริมาณน้ำที่ต้องจัดสรรอีก 5,087 ล้าน ลบ.ม. (92%)

การเพาะปลูกข้าวนาปรัง ปี 2564/65 (ข้อมูล ณ วันที่ 19 ม.ค.65)

- ทั้งประเทศ แผนเพาะปลูกข้าวนาปรัง 6.41 ล้านไร่ เพาะปลูกไปแล้ว 5.36 ล้านไร่ (83.61%)
- ลุ่มน้ำเจ้าพระยา แผนเพาะปลูกข้าวนาปรัง 2.81 ล้านไร่ เพาะปลูกไปแล้ว 3.63 ล้านไร่ (129.03%)
- ลุ่มน้ำแม่กลอง แผนเพาะปลูกข้าวนาปรัง 0.84 ล้านไร่ เพาะปลูกไปแล้ว 0.15 ล้านไร่ (17.79%)

กิจกรรมและการให้ความช่วยเหลือของกรมชลประทาน

- ส่วนเครื่องจักรกล สำนักงานชลประทานที่ 4 ดำเนินการติดตั้งเครื่องสูบน้ำเคลื่อนที่ จำนวน 1 เครื่อง ณ บ้านหนองตาจัน หมู่ 9 ตำบลไม้งาม อำเภอมือง จังหวัดตาก เพื่อสูบน้ำช่วยเหลือพื้นที่น้ำท่วมขัง
- โครงการส่งน้ำและบำรุงรักษาพระยาบรรลือ สำนักงานชลประทานที่ 11 ดำเนินการกำจัดวัชพืชและผักตบชวา ณ คลองนิลเพชรหมู่ที่ 2 ตำบลนิลเพชร อำเภอบางเลน จังหวัดนครปฐม โดยมีวัตถุประสงค์เพื่อเป็นการแก้ไขปัญหาความเดือดร้อนเรื่องน้ำให้กับประชาชน และเป็นการเพิ่มประสิทธิภาพการระบายน้ำ
- โครงการส่งน้ำและบำรุงรักษาเพชรบุรี สำนักงานชลประทานที่ 14 ลงพื้นที่ติดตามควบคุมงานก่อสร้างปรับปรุงซ่อมแซมอาคารชลประทาน บริเวณประตูระบายน้ำปากคลองส่งน้ำสายใหญ่ 2 และคลองส่งน้ำสายใหญ่ 3 ในพื้นที่หมู่ 6 ตำบลท่าคอย อำเภอกำแพง จังหวัดเพชรบุรี เพื่อส่งน้ำให้กับประชาชนในพื้นที่ได้ใช้อุปโภค-บริโภค



สามารถติดตามสถานการณ์น้ำได้ที่ <http://wmsc.rid.go.th/>

