

รายงานสถานการณ์น้ำฉบับผู้บริหาร

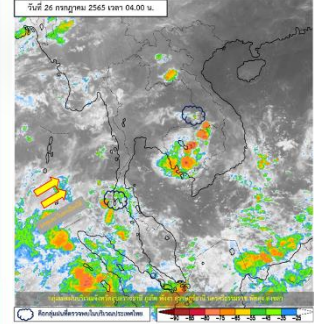


ศูนย์ปฏิบัติการน้ำอัจฉริยะ โทร. 02 669 2560 E-mail : wmsc.1460@gmail.com

วันอังคารที่ 26 กรกฎาคม 2565



สภาพภูมิอากาศ และปริมาณฝน (วันที่ 26 ก.ค. 65 เวลา 06.00 น.)

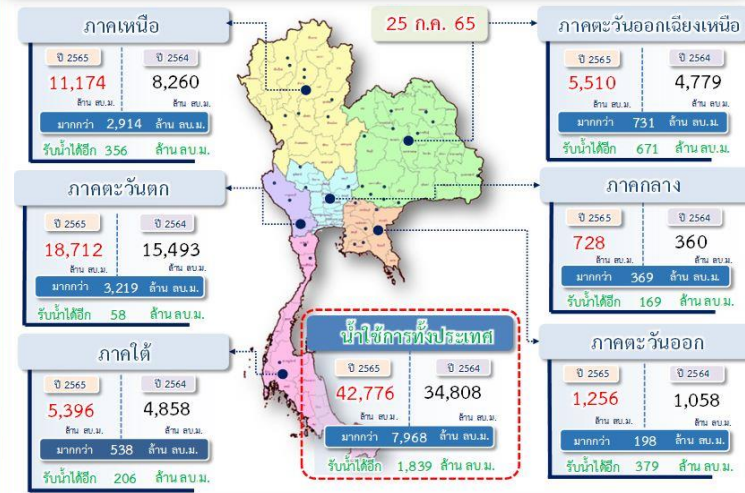


มรสุมตะวันตกเฉียงใต้กำลังอ่อนพัดปกคลุมทะเลอันดามัน ที่มีลมใต้ และลมตะวันออกเฉียงใต้พัดปกคลุมภาคเหนือภาคตะวันออกเฉียงเหนือ ภาคกลาง รวมทั้งกรุงเทพมหานครและปริมณฑล ภาคตะวันออก และภาคใต้ ลักษณะเช่นนี้ทำให้ประเทศไทยตอนบนมีฝนฟ้าคะนองลดลงส่วนภาคใต้ตอนล่างยังคงมีฝนตกหนักบางแห่ง ขอให้ประชาชนในบริเวณดังกล่าวระวังอันตรายจากฝนตกหนักที่อาจจะเกิดขึ้นในระยะนี้ไว้ด้วย

ปริมาณฝนตก 24 ชั่วโมงที่ผ่านมาสูงสุด 3 ลำดับ ได้แก่ อ.อ่าวลึก จ.กระบี่ 74 มม. อ.เนินมะปราง จ.พิษณุโลก 67 มม. และ อ.สุขสำราญ จ.ระนอง 64 มม.

แหล่งที่มา สำนักงานทรัพยากรน้ำแห่งชาติ (สทนช.)

ปริมาณน้ำ เก็บกัก อ่างเก็บน้ำขนาดใหญ่และขนาดกลาง



สถานการณ์น้ำ 4 เขื่อนหลักกลุ่มเจ้าพระยา (ข้อมูล ณ วันที่ 26 ก.ค. 65)

สภาพน้ำในอ่างเก็บน้ำ ภูมิพล สิริกิติ์ แควน้อยฯ และป่าสักฯ วันที่ 26 กรกฎาคม 2565

อ่างเก็บน้ำ	ปริมาณน้ำในอ่างฯ		ปริมาณน้ำใช้การได้		ปริมาณน้ำไหลลงอ่างฯ		ปริมาณน้ำระบาย		รับน้ำได้อีก
	ปริมาณน้ำ	% ความจุ	ปริมาณน้ำ	% ใช้การ	วันนี้	เมื่อวาน	วันนี้	เมื่อวาน	
ภูมิพล	5,664	42	1,864	19	22.49	42.35	2.00	2.00	7,798
สิริกิติ์	4,004	42	1,154	17	40.12	47.06	4.00	0.00	5,506
ภูมิพล+สิริกิติ์	9,668	42	3,018	18	62.61	89.41	6.00	2.00	13,304
แควน้อยฯ	393	42	350	39	14.63	16.06	5.18	5.18	546
ป่าสักชลสิทธิ์	287	30	284	30	13.33	18.58	5.22	5.21	673
รวมทั้งหมด	10,349	42	3,653	20	90.58	124.05	16.40	12.39	14,522

*หมายเหตุ: () คือ เกินความจุเก็บกักปกติ

(หน่วย : ล้าน ลบ.ม.)

สภาพการเพาะปลูกข้าวนาปี (ข้อมูล ณ วันที่ 20 ก.ค.65)

ทั้งประเทศ แผนเพาะปลูกข้าวนาปี 16.83 ล้านไร่ **เพาะปลูกไปแล้ว 13.20 ล้านไร่ (78%)**
 เก็บเกี่ยวแล้ว 0.07 ล้านไร่
 สุ่มน้ำเจ้าพระยา แผนเพาะปลูกข้าวนาปี 8.05 ล้านไร่ **เพาะปลูกไปแล้ว 7.01 ล้านไร่ (87%)**
 เก็บเกี่ยวแล้ว 0.07 ล้านไร่
 สุ่มน้ำแม่กลอง แผนเพาะปลูกข้าวนาปี 0.89 ล้านไร่ **เพาะปลูกไปแล้ว 0.27 ล้านไร่ (30%)**
 เก็บเกี่ยวแล้ว - ล้านไร่



คุณภาพน้ำ (วันที่ 26 ก.ค.65 เวลา 06.00 น.)

(หน่วย : กรัม/ลิตร)

แม่น้ำ	สถานีเฝ้าระวัง	เกณฑ์เฝ้าระวัง	ค่าความเค็ม
แม่น้ำเจ้าพระยา	ประปาสำแล จ.ปทุมธานี	0.25	0.14 (ปกติ)
แม่น้ำบางปะกง	วัดบางคาง	2.00	0.06 (ปกติ)
แม่น้ำท่าจีน	ด้านนอกคลองจินดา	0.75	0.23 (ปกติ)
	ด้านในคลองจินดา	0.75	0.45 (ปกติ)
แม่น้ำแม่กลอง	ปากคลองดำเนินสะดวก	2.00	0.14 (ปกติ)

สถานการณ์น้ำในลุ่มน้ำเจ้าพระยา (ข้อมูล ณ วันที่ 26 ก.ค.65)

แม่น้ำปิง สถานี P.17 อ.บรรพตพิสัย จ.นครสวรรค์ ปริมาณน้ำไหลผ่าน 231 ลบ.ม./วินาที (เมื่อวาน 252 ลบ.ม./วินาที) ระดับน้ำ +35.03 ม.รทก. ต่ำกว่าตลิ่ง 4.71 ม.
แม่น้ำแคว สถานี N.67 อ.ชุมแสง จ.นครสวรรค์ ปริมาณน้ำไหลผ่าน 687 ลบ.ม./วินาที (เมื่อวาน 600 ลบ.ม./วินาที) ระดับน้ำ +24.15 ม.รทก. ต่ำกว่าตลิ่ง 4.15 ม.
แม่น้ำเจ้าพระยา สถานี C.2 อ.เมือง จ.นครสวรรค์ ปริมาณน้ำไหลผ่าน 1122 ลบ.ม./วินาที (เมื่อวาน 996 ลบ.ม./วินาที) ระดับน้ำ +20.50 ม.รทก. ต่ำกว่าตลิ่ง 5.70 ม.
เขื่อนเจ้าพระยา สถานี C.13 อ.สรรพยา จ.ชัยนาท ปริมาณน้ำไหลผ่าน 998 ลบ.ม./วินาที (เมื่อวาน 747 ลบ.ม./วินาที) ระดับน้ำเหนือเขื่อน +16.52 ม.รทก. (เมื่อวาน +16.66 ม.รทก.) ระดับน้ำท้ายเขื่อน 10.88 ม.รทก.
แม่น้ำป่าสัก เขื่อนป่าสักชลสิทธิ์ ระบาย 60.37 ลบ.ม./วินาที (เมื่อวาน 60.26 ลบ.ม./วินาที) ระบายท้ายเขื่อนพระรามทก 98.26 ลบ.ม./วินาที (เมื่อวาน 137.07 ลบ.ม./วินาที) ปริมาณน้ำไหลผ่านสถานี S.26 ท้ายเขื่อนพระรามทก อ.ท่าเรือ จ.พระนครศรีอยุธยา - ลบ.ม./วินาที (เมื่อวาน - ลบ.ม./วินาที)
แม่น้ำเจ้าพระยา C.29A อ.บางไทร จ.พระนครศรีอยุธยา ปริมาณน้ำไหลผ่านเฉลี่ย 612 ลบ.ม./วินาที (เมื่อวาน 346 ลบ.ม./วินาที)

ผลจัดสรรน้ำชลประทานฤดูฝนปี 2565 (ข้อมูล ณ วันที่ 25 ก.ค.65)

ทั้งประเทศ (1 พ.ค. - 31 ต.ค.65) แผนจัดสรรน้ำ 14,831 ล้าน ลบ.ม. **จัดสรรน้ำไปแล้ว 12,263 ล้าน ลบ.ม. (83%) คงเหลือปริมาณน้ำที่ต้องจัดสรร 2,568 ล้าน ลบ.ม. (17%)**
 สุ่มน้ำเจ้าพระยา (1 พ.ค. - 31 ต.ค.65) แผนจัดสรรน้ำ 4,000 ล้าน ลบ.ม. **จัดสรรน้ำไปแล้ว 2,720 ล้าน ลบ.ม. (68%) คงเหลือปริมาณน้ำที่ต้องจัดสรร 1,280 ล้าน ลบ.ม. (32%)**
 สุ่มน้ำแม่กลอง (1 ก.ค. - 31 ต.ค.65) แผนจัดสรรน้ำ 4,000 ล้าน ลบ.ม. **จัดสรรน้ำไปแล้ว 844 ล้าน ลบ.ม. (21%) คงเหลือปริมาณน้ำที่ต้องจัดสรร 3,156 ล้าน ลบ.ม. (79%)**

กิจกรรมและการให้ความช่วยเหลือของกรมชลประทาน

- โครงการส่งน้ำและบำรุงรักษาพระยาบรรลือ สำนักงานชลประทานที่ 11 ดำเนินการกำจัดวัชพืช ณ คลองลากค้อน ตำบลราชบุรณิคม อำเภอยะนอย จังหวัดนันทบุรี โดยมีวัตถุประสงค์เพื่อเป็นการบรรเทาปัญหาน้ำท่วม และเป็นการเพิ่มประสิทธิภาพในการระบายน้ำ



สามารถติดตามสถานการณ์น้ำได้ที่ <http://wmsc.rid.go.th/>

