

# รายงานสถานการณ์น้ำ

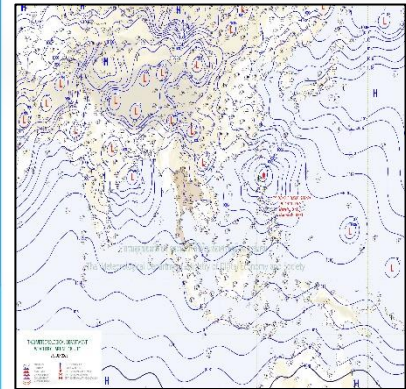
ศูนย์ปฏิบัติการน้ำอัจฉริยะ โทร. 02 669 2560 E-mail : wmsc.1460@gmail.com



วันพุธที่ 26 กรกฎาคม 2566



## สภาพภูมิอากาศ และปริมาณฝน (วันที่ 26 ก.ค. 66 เวลา 06.00 น.)

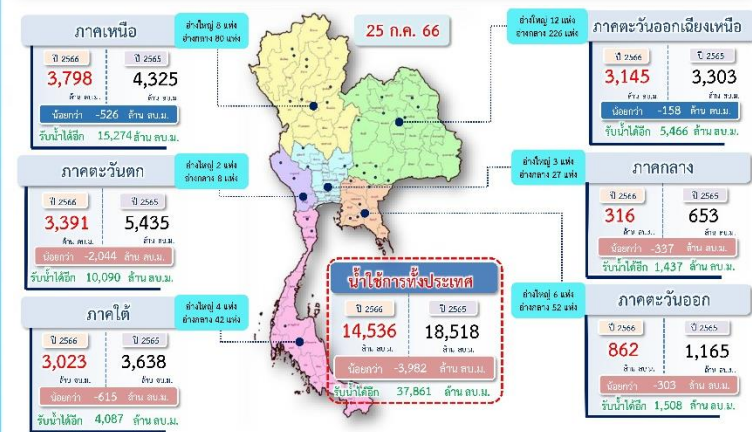


มรสุมตะวันตกเฉียงใต้กำลังค่อนข้างแรงพัดปกคลุมทะเลอันดามันตอนบน ประเทศไทยตอนบน และอ่าวไทยตอนบน ประกอบกับมีหย่อมความกดอากาศต่ำปกคลุมประเทศเวียดนามตอนบน ลักษณะเช่นนี้ทำให้ภาคตะวันออกเฉียงเหนือตอนล่าง ภาคกลาง ภาคตะวันออก และภาคใต้ฝั่งตะวันตกยังคงมีฝนตกหนักบางแห่ง

ปริมาณฝนตก 24 ชั่วโมงที่ผ่านมา สูงสุด 3 ลำดับ ได้แก่ อ.เมืองสกลนคร จ.สกลนคร 79.8 มม. อ.ปง จ.พะเยา 77.0 มม. และ อ.เมืองจันทบุรี จ.จันทบุรี 74.1 มม.

แหล่งที่มา สำนักงานทรัพยากรน้ำแห่งชาติ (สทนช.)

## ปริมาณน้ำใช้การ อ่างเก็บน้ำขนาดใหญ่และขนาดกลาง



## สถานการณ์น้ำ 4 เขื่อนหลักลุ่มเจ้าพระยา (ข้อมูล ณ วันที่ 26 ก.ค. 66)

สถานีน้ำในอ่างเก็บน้ำ ภูมิพล สิริกิติ์ แควน้อยฯ และป่าสักฯ วันที่ 26 กรกฎาคม 2566

| อ่างเก็บน้ำ      | ปริมาณน้ำในอ่างฯ |          | ปริมาณน้ำใช้การได้ |          | ปริมาณน้ำไหลลงอ่างฯ |          | ปริมาณน้ำระบาย |          | รับน้ำได้อีก |
|------------------|------------------|----------|--------------------|----------|---------------------|----------|----------------|----------|--------------|
|                  | ปริมาณน้ำ        | % ความจุ | ปริมาณน้ำ          | % ใช้การ | วันนี้              | เมื่อวาน | วันนี้         | เมื่อวาน |              |
| ภูมิพล           | 5,865            | 44       | 2,065              | 21       | 3.60                | 6.83     | 27.00          | 27.00    | 7,597        |
| สิริกิติ์        | 3,606            | 38       | 756                | 11       | 10.94               | 9.56     | 14.87          | 14.98    | 5,904        |
| ภูมิพล+สิริกิติ์ | 9,471            | 41       | 2,821              | 17       | 14.54               | 16.39    | 41.87          | 41.98    | 13,501       |
| แควน้อยฯ         | 157              | 17       | 114                | 13       | 1.49                | 2.12     | 1.46           | 1.73     | 782          |
| ป่าสักชลสิทธิ์   | 112              | 12       | 109                | 11       | 1.22                | 2.08     | 1.04           | 1.04     | 849          |
| รวมทั้งหมด       | 9,740            | 39       | 3,044              | 17       | 17.25               | 20.58    | 44.37          | 44.75    | 15,131       |

\*หมายเหตุ : ( ) คือ ปริมาณน้ำเก็บกัก (หน่วย : ล้าน ลบ.ม.)

## โครงการจ้างแรงงานชลประทาน เพื่อช่วยเหลือเกษตรกร

(ประจำปีงบประมาณ พ.ศ. 2566) ข้อมูล ณ วันที่ 17 ก.ค. 66

โครงการจ้างแรงงานชลประทาน เพื่อช่วยเหลือเกษตรกร ประจำปีงบประมาณ พ.ศ. 2566 ครอบคลุมระยะเวลาการจ้างงาน 3-10 เดือน มีแผนการจ้างจำนวน 86,000 คน ปัจจุบันมีการจ้างแรงงานไปแล้ว จำนวน 87,530 คน คิดเป็นร้อยละ 101.78



## คุณภาพน้ำ (วันที่ 26 ก.ค. 66 เวลา 07.00 น.)

(หน่วย : กรัม/ลิตร)

| แม่น้ำ    | สถานีเฝ้าระวัง       | เกณฑ์เฝ้าระวัง | ค่าความเค็ม                                    |
|-----------|----------------------|----------------|------------------------------------------------|
| เจ้าพระยา | ประปาสำแล จ.ปทุมธานี | 0.25           | 0.20 (ปกติ)<br>วันที่ 25 ก.ค.66 ค่าสูงสุด 0.21 |
|           | วัดบางคาง            | 1.00           | 0.09 (ปกติ)                                    |
| ท่าจีน    | ด้านนอกคลองจินดา     | 0.75           | 0.28 (ปกติ)                                    |
|           | ด้านในคลองจินดา      | 0.75           | 0.25 (ปกติ)                                    |
| แม่กลอง   | ปากคลองดำเนินสะดวก   | 2.00           | 0.32 (ปกติ)                                    |

## ผลการจัดสรรน้ำฤดูฝนปี 2566 และผลการเพาะปลูกข้าวนาปี

### ผลจัดสรรน้ำฤดูฝน ปี 2566 (ข้อมูล ณ วันที่ 25 ก.ค.66)

ทั้งประเทศ แผนจัดสรรน้ำ 14,851 ล้าน ลบ.ม. จัดสรรน้ำไปแล้ว 9,515 ล้าน ลบ.ม. (64%)  
 ลุ่มน้ำเจ้าพระยา แผนจัดสรรน้ำ 5,500 ล้าน ลบ.ม. จัดสรรน้ำไปแล้ว 4,118 ล้าน ลบ.ม. (75%)  
 ลุ่มน้ำแม่กลอง แผนจัดสรรน้ำ 3,800 ล้าน ลบ.ม. จัดสรรน้ำไปแล้ว 458 ล้าน ลบ.ม. (12%)

### การเพาะปลูกข้าวนาปี (ข้อมูล ณ วันที่ 19 ก.ค.66)

ทั้งประเทศ แผนเพาะปลูกข้าวนาปี 16.98 ล้านไร่ เพาะปลูกไปแล้ว 12.54 ล้านไร่ (74%)  
 ลุ่มน้ำเจ้าพระยา แผนเพาะปลูกข้าวนาปี 8.05 ล้านไร่ เพาะปลูกไปแล้ว 6.88 ล้านไร่ (85%)  
 ลุ่มน้ำแม่กลอง แผนเพาะปลูกข้าวนาปี 0.88 ล้านไร่ เพาะปลูกไปแล้ว 0.26 ล้านไร่ (29%)

## กิจกรรมและการให้ความช่วยเหลือของกรมชลประทาน

- โครงการส่งน้ำและบำรุงรักษาหลายชุมพล สำนักงานชลประทานที่ 3 ดำเนินการกำจัดวัชพืชคลองยมราช ณ หมู่ที่ 9 ตำบลทานางาม อำเภอบางระกำ จังหวัดพิษณุโลก เพื่อให้การระบายน้ำในพื้นที่เป็นไปอย่างมีประสิทธิภาพ
- โครงการส่งน้ำและบำรุงรักษาพระยาบรรลือ สำนักงานชลประทานที่ 11 ดำเนินการกำจัดวัชพืช บริเวณคลองขุดใหม่ ตำบลลาดหลุมแก้ว อำเภอลาดหลุมแก้ว จังหวัดปทุมธานี เพื่อเพิ่มประสิทธิภาพการระบายน้ำ รวมถึงรักษาความสะอาดและลดปัญหาน้ำเน่าเสีย
- โครงการส่งน้ำและบำรุงรักษาธาระโนด-กระแสนินธุ์ สำนักงานชลประทานที่ 16 ดำเนินการขุดลอกวัชพืช ณ บริเวณบ่อยืมคันคลองส่งน้ำสาย ในเขตพื้นที่ตำบลบ้านขาว และตำบลตะเคียน อำเภอระโนด จังหวัดสงขลา เพื่อเพิ่มประสิทธิภาพในการส่งน้ำช่วยเหลือเกษตรกรในพื้นที่ต่อไป

