

# รายงานสถานการณ์น้ำ

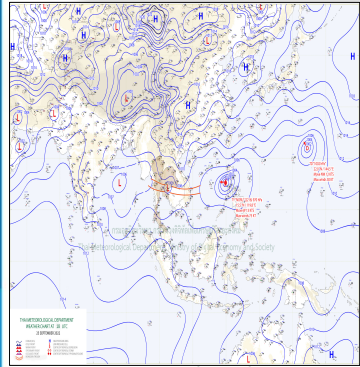
ศูนย์ปฏิบัติการน้ำอัจฉริยะ โทร. 02 669 2560 E-mail : wmsc.1460@gmail.com



วันจันทร์ที่ 26 กันยายน 2565



สภาพภูมิอากาศ และปริมาณฝน (วันที่ 26 ก.ย. 65 เวลา 06.00 น.)

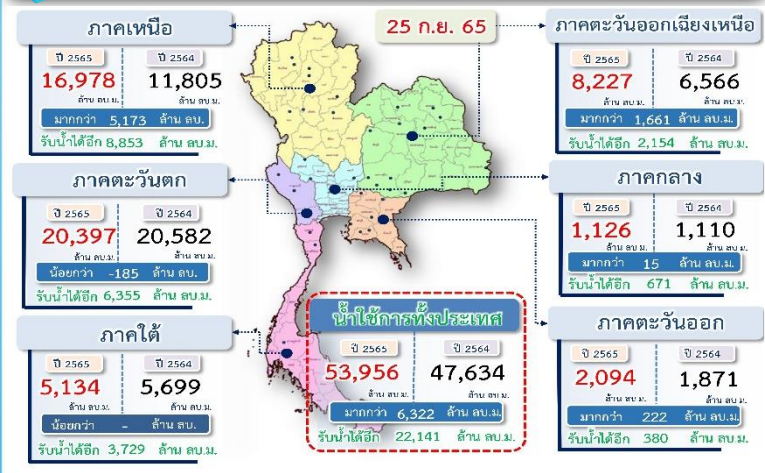


เนื่องจากบริเวณความกดอากาศสูงหรือมวลความกดอากาศเย็นจากประเทศจีนปกคลุมภาคเหนือตอนบนและภาคตะวันออกเฉียงเหนือตอนบนของประเทศไทย และประเทศลาวตอนบน ส่งผลทำให้ร่องมรสุมกำลังแรงเลื่อนลงมาพาดผ่านภาคเหนือตอนล่าง ภาคกลาง และภาคตะวันออก เข้าสู่หย่อมความกดอากาศต่ำบริเวณภาคตะวันออกเฉียงเหนือตอนล่าง ประกอบกับมรสุมตะวันตกเฉียงใต้ที่พัดปกคลุมทะเลอันดามัน ภาคใต้ และอ่าวไทย มีกำลังปานกลาง ลักษณะเช่นนี้ทำให้ประเทศไทยมีฝนตกชุกหนาแน่น และมีฝนตกหนักบางแห่งในภาคเหนือ ภาคตะวันออกเฉียงเหนือ ภาคกลาง รวมทั้งกรุงเทพมหานครและปริมณฑล ภาคตะวันออก และภาคใต้ฝั่งตะวันตก อนึ่ง พายุไต้ฝุ่น "โนรู" บริเวณทะเลจีนใต้ตอนกลาง คาดว่าจะเคลื่อนขึ้นฝั่งบริเวณประเทศไทยตอนบนกลางในวันที่ 28 กันยายน นี้

ปริมาณฝนตก 24 ชั่วโมงที่ผ่านมาสูงสุด 3 ลำดับ ได้แก่ อ.สิรินธร จ.อุบลราชธานี 206.0 มม. อ.เมืองขอนแก่น จ.ขอนแก่น 175.5 มม. และ อ.เมืองปราจีนบุรี จ.ปราจีนบุรี 145.1 มม.

แหล่งที่มา สำนักงานทรัพยากรน้ำแห่งชาติ (สทนช.)

## ปริมาณน้ำ เก็บกัก อ่างเก็บน้ำขนาดใหญ่และขนาดกลาง



## สถานการณ์น้ำ 4 เขื่อนหลักกลุ่มเจ้าพระยา (ข้อมูล ณ วันที่ 26 ก.ย. 65)

สภาพน้ำในอ่างเก็บน้ำ ภูมิพล สิริกิติ์ แควน้อยฯ และป่าสัก วันที่ 26 กันยายน 2565

อ่างเก็บน้ำ	ปริมาณน้ำในอ่างฯ		ปริมาณน้ำใช้การได้		ปริมาณน้ำไหลลงอ่างฯ		ปริมาณน้ำระบาย		รับน้ำได้อีก
	ปริมาณน้ำ	% ความจุ	ปริมาณน้ำ	% ใช้การ	วันนี้	เมื่อวาน	วันนี้	เมื่อวาน	
ภูมิพล	8,735	65	4,935	51	142.21	88.60	1.00	1.00	4,727
สิริกิติ์	6,050	64	3,200	48	33.91	33.82	2.00	2.00	3,460
ภูมิพล+สิริกิติ์	14,785	64	8,135	50	176.12	122.42	3.00	3.00	8,187
แควน้อยฯ	718	76	675	75	13.89	13.14	8.64	8.64	221
ป่าสักชลสิทธิ์	463	48	460	48	32.09	31.17	10.39	10.43	497
รวมทั้งหมด	15,967	64	9,271	51	222.10	166.73	22.03	22.07	8,904

หมายเหตุ : ( ) คือ เก็บความสูงเกินกักปกติ (หน่วย : ล้าน ลบ.ม.)

## กิจกรรมและการให้ความช่วยเหลือของกรมชลประทาน

โครงการชลประทานเพชรบุรี สำนักงานชลประทานที่ 14 ร่วมลงพื้นที่เตรียมความพร้อมติดตั้งเครื่องจักร-เครื่องมือ เครื่องสูบน้ำ และเครื่องผลักดันน้ำ เพื่อเตรียมความพร้อมรับสถานการณ์ฝนตกหนักในช่วงฤดูฝน ปี 2565 ณ บริเวณวัดเขาตะเครา และบริเวณมัสยิดมุสลิมะฮ์ตุลอิสลามียะห์ ตำบลบางครก อำเภอบ้านแหลม จังหวัดเพชรบุรี

## สถานการณ์น้ำท่า กรมชลประทาน (ข้อมูล วันที่ 26 ก.ย. 65 เวลา 06.00น.)

สถานี	แม่น้ำ	ตั้ง	ระดับตลิ่ง (เมตร)	ความสูง (ลบ.ม./วินาที)	ระดับน้ำ (เมตร)	ปริมาณน้ำ (ลบ.ม./วินาที)	(+) สูง/-ต่ำกว่าตลิ่ง	แนวโน้ม	
P.5	ป่าสัก	อ. เมืองราชบุรี	ช. ลำพูน	5.00	131.50	5.11	138.65	0.11	เพิ่มขึ้น
N.24A	ป่าสัก	อ. ไร่หลัก	ช. พิษณุโลก	11.50	328.80	11.94	-	0.44	เพิ่มขึ้น
Y.16	ยม	อ. บางระจัน	ช. พิษณุโลก	7.30	239.00	8.74	372.10	1.44	เพิ่มขึ้น
S.42	วังจืด	อ. เขียวทราย	ช. นครปฐม	11.00	283.70	11.05	286.60	0.05	เพิ่มขึ้น
W.23	วัง	อ. สามเภา	ช. ลพ	6.30	493.00	6.75	-	0.45	เพิ่มขึ้น
W.24	วัง	อ. สามเภา	ช. ลพ	8.50	576.00	8.69	607.70	0.19	เพิ่มขึ้น
E.23	ชี	อ. เมืองชัยภูมิ	ช. ชัยภูมิ	9.00	260.00	9.01	263.50	0.01	เพิ่มขึ้น
E.6C	ลำพอง	อ. เมืองชัยภูมิ	ช. ชัยภูมิ	5.50	46.00	5.74	51.28	0.24	เพิ่มขึ้น
E.16A	ชี	อ. เมืองขอนแก่น	ช. ขอนแก่น	9.60	647.00	9.65	660.30	0.05	เพิ่มขึ้น
E.85	ป่าสัก	อ. ชุมพล	ช. ขอนแก่น	5.20	44.00	5.43	185.40	0.23	เพิ่มขึ้น
E.25A	ลำพอง	อ. ภูพาน	ช. นครพนม	10.50	242.00	12.78	242.00	2.28	เพิ่มขึ้น
E.91	ชี	อ. ไผ่สีสุก	ช. มหาสารคาม	11.70	828.00	12.16	952.80	0.46	เพิ่มขึ้น
E.8A	ชี	อ. เมืองมหาสารคาม	ช. มหาสารคาม	9.50	788.00	10.46	-	0.96	เพิ่มขึ้น
E.66A	ชี	อ. ชัยราชู	ช. ร้อยเอ็ด	11.60	721.00	12.25	852.00	0.65	เพิ่มขึ้น
M.184	มูล	อ. รัตนวาปี	ช. นครราชสีมา	5.30	132.00	5.40	138.00	0.10	ลดลง
M.186	ลำชี	อ. ชัยราชู	ช. นครราชสีมา	3.60	52.00	3.60	52.00	0.00	เพิ่มขึ้น
M.159	ลำชี	อ. ขอนพระ	ช. สุรินทร์	8.20	265.00	10.30	-	2.10	เพิ่มขึ้น
M.4	มูล	อ. ท่าม่วง	ช. สุรินทร์	8.00	960.00	8.18	1,032.00	0.18	เพิ่มขึ้น
M.19	ห้วยสัก	อ. เมืองศรีสะเกษ	ช. ศรีสะเกษ	10.00	195.00	10.96	243.00	0.96	เพิ่มขึ้น
M.182	มูล	อ. กันทรวิชัย	ช. ศรีสะเกษ	10.40	1,588.00	10.90	1,743.00	0.50	เพิ่มขึ้น
M.187	พริมนม	อ. เมืองสุรินทร์	ช. สุรินทร์	3.60	60.00	4.41	137.20	0.81	เพิ่มขึ้น
M.69	ลำพอง	อ. ฉะเชิงเทรา	ช. ฉะเชิงเทรา	7.30	225.00	8.05	306.00	0.75	เพิ่มขึ้น
C.37	คลองบางกอก	อ. บางบาล	ช. พระนครศรีอยุธยา	4.14	135.00	4.58	156.00	0.44	เพิ่มขึ้น
C.67	น้อย	อ. เสนา	ช. พระนครศรีอยุธยา	2.75	-	4.94	-	2.19	เพิ่มขึ้น
C.68	น้อย	อ. เสนา	ช. พระนครศรีอยุธยา	3.20	-	3.95	-	0.75	เพิ่มขึ้น
Ka.3	ประจักษ์บุรี	อ. กบินทร์บุรี	ช. ปราจีนบุรี	8.79	491.70	8.97	515.80	0.18	เพิ่มขึ้น
T.13	ห้วย	อ. สทิงพระ	ช. สุราษฎร์ธานี	2.40	-	2.78	-	0.38	เพิ่มขึ้น
	ท่าจีน	อ. นครชัยศรี	ช. นครปฐม	1.60	-	1.78	-	0.12	ลดลง

## สรุปพื้นที่ประสบอุทกภัย กรมชลประทาน (วันที่ 26 ก.ย. 65)

พื้นที่ประสบอุทกภัยปี 2565 สาเหตุเนื่องจากอิทธิพล ร่องมรสุม และพายุ ดังนี้

- ร่องมรสุมพาดผ่านตอนบนของภาคเหนือ และประเทศลาวตอนบน เข้าสู่หย่อมความกดอากาศต่ำบริเวณประเทศเมียนมาตอนบน ประกอบกับมรสุมตะวันตกเฉียงใต้ที่พัดปกคลุมทะเลอันดามัน ประเทศไทย และอ่าวไทย มีกำลังปานกลาง (วันที่ 20-22 ส.ค.65)
- พายุดีเปรสชัน "หมาอ้อน" ที่อ่อนกำลังลงเป็นหย่อมความกดอากาศต่ำกำลังแรงบริเวณประเทศลาวตอนบน (วันที่ 24-26 ส.ค.65)
- ร่องมรสุมกำลังแรงพาดผ่านภาคเหนือ และภาคตะวันออกเฉียงเหนือ ประกอบกับมรสุมตะวันตกเฉียงใต้ที่พัดปกคลุมทะเลอันดามัน ภาคใต้ และอ่าวไทยมีกำลังค่อนข้างแรง (วันที่ 5-9 ก.ย.65)

ส่งผลทำให้มีพื้นที่ได้รับผลกระทบรวม 47 จังหวัด ดังนี้

- ❖ จังหวัดที่เข้าสู่ภาวะปกติ 29 จังหวัด ได้แก่ จังหวัดเชียงใหม่ แม่ฮ่องสอน ลำพูน เชียงราย น่าน ลำปาง พะเยา ตาก พิษณุโลก อุตรดิตถ์ พิจิตร นครสวรรค์ อุตรดิตถ์ ทองขาม บัณฑิตบุรี รัษฎะ แก้ว นครนายก จันทบุรี ปราจีนบุรี ชลบุรี ระยอง ตราด เพชรบูรณ์ สระบุรี ฉะเชิงเทรา สมุทรปราการ อุทัยธานี หนอง และภูเก็ต
- ❖ จังหวัดที่ประสบอุทกภัย 18 จังหวัด ได้แก่ จังหวัดเลย ชัยภูมิ ขอนแก่น ร้อยเอ็ด มหาสารคาม ยโสธร นครราชสีมา ศรีสะเกษ สุรินทร์ อุบลราชธานี ลพบุรี ปทุมธานี พระนครศรีอยุธยา อ่างทอง สิงห์บุรี ชัยนาท สุพรรณบุรี และนครปฐม

## สถานการณ์น้ำในกลุ่มน้ำเจ้าพระยา (วันที่ 26 ก.ย. 65)

แม่น้ำปิง สถานี P.17 อ.บรรพตพิสัย จ.นครสวรรค์ ปริมาณน้ำไหลผ่าน 545 ลบ.ม./วินาที (เมื่อวาน 559 ลบ.ม./วินาที) ระดับน้ำ +35.89 ม.รทก. ต่ำกว่าตลิ่ง 3.87 ม.

แม่น้ำน่าน สถานี N.67 อ.ชุมแสง จ.นครสวรรค์ ปริมาณน้ำไหลผ่าน 1,118 ลบ.ม./วินาที (เมื่อวาน 1,088 ลบ.ม./วินาที) ระดับน้ำ +26.51 ม.รทก. ต่ำกว่าตลิ่ง 1.79 ม.

แม่น้ำเจ้าพระยา สถานี C.2 อ.เมือง จ.นครสวรรค์ ปริมาณน้ำไหลผ่าน 1,984 ลบ.ม./วินาที (เมื่อวาน 1,968 ลบ.ม./วินาที) ระดับน้ำ +22.89 ม.รทก. ต่ำกว่าตลิ่ง 2.81 ม.

เขื่อนเจ้าพระยา สถานี C.13 อ.สรรพยา จ.ชัยนาท ปริมาณน้ำไหลผ่าน 1,989 ลบ.ม./วินาที (เมื่อวาน 1,989 ลบ.ม./วินาที) ระดับน้ำเหนือเขื่อน +16.27 ม.รทก. (เมื่อวาน +16.29 ม.รทก) ระดับน้ำท้ายเขื่อน 14.45 ม.รทก.

แม่น้ำป่าสัก เขื่อนป่าสักชลสิทธิ์ ระบาย 120.30 ลบ.ม./วินาที (เมื่อวาน 120.66 ลบ.ม./วินาที) ท้ายเขื่อนพระรามหกที่สถานีวัดน้ำ S.26 ปริมาณน้ำไหลผ่าน 418 ลบ.ม./วินาที (เมื่อวาน 418 ลบ.ม./วินาที) ปริมาณน้ำคลองระพีพัฒน์ผ่านปตร.พระนารายณ์ 32 ลบ.ม./วินาที (เมื่อวาน 25 ลบ.ม./วินาที)

แม่น้ำเจ้าพระยา C.29A อ.บางไทร จ.พระนครศรีอยุธยา ปริมาณน้ำไหลผ่านเฉลี่ย 2,154 ลบ.ม./วินาที (เมื่อวาน 2,292 ลบ.ม./วินาที)

