

รายงานสถานการณ์น้ำ

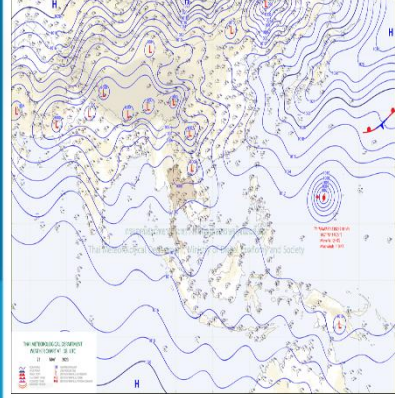
ศูนย์ปฏิบัติการน้ำอัจฉริยะ โทร. 02 669 2560 E-mail : wmsc.1460@gmail.com



วันศุกร์ที่ 26 พฤษภาคม 2566



สภาพภูมิอากาศ และปริมาณฝน (วันที่ 26 พ.ค. 66 เวลา 06.00 น.)

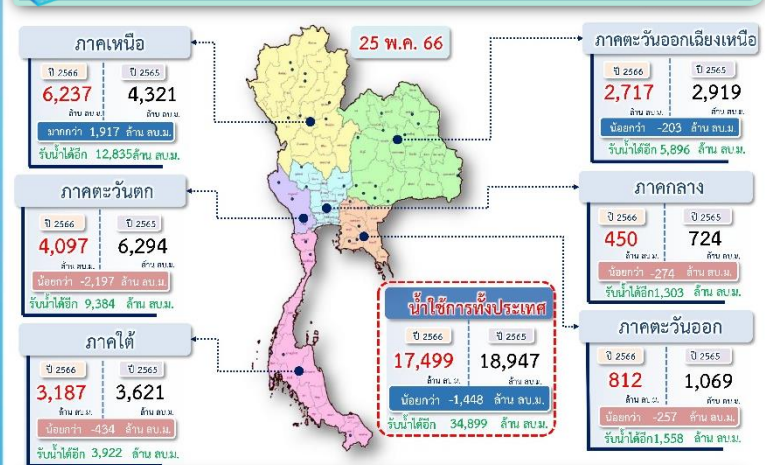


มรสุมตะวันตกเฉียงใต้กำลังปานกลาง พัดปกคลุมทะเลอันดามัน ประเทศไทย และอ่าวไทย ประกอบกับมีหย่อมความกดอากาศต่ำปกคลุมบริเวณประเทศเวียดนาม และลาวตอนบน ลักษณะเช่นนี้ทำให้ประเทศไทยมีฝนฟ้าคะนอง กับมีลมกระโชกแรง เกิดขึ้นได้บางพื้นที่ โดยมีฝนตกหนักบางแห่งในภาคตะวันออกเฉียงเหนือ และภาคใต้ฝั่งตะวันตก แต่ยังมีอากาศร้อนในตอนกลางวัน

ปริมาณฝนตก 24 ชั่วโมงที่ผ่านมา สูงสุด 3 ลำดับ ได้แก่ อ.ทุ่งช้าง จ.น่าน 76.8 มม. อ.โกสุมพิสัย จ.มหาสารคาม 64.6 มม. และ อ.น้ำยืน จ.อุบลราชธานี 63.0 มม.

แหล่งที่มา สำนักงานทรัพยากรน้ำแห่งชาติ (สทนช.)

ปริมาณน้ำใช้การ อ่างเก็บน้ำขนาดใหญ่และขนาดกลาง



คุณภาพน้ำ (วันที่ 26 พ.ค. 66 เวลา 07.00 น.)

(หน่วย : กรัม/ลิตร)

แม่น้ำ	สถานีเฝ้าระวัง	เกณฑ์เฝ้าระวัง	ค่าความเค็ม
เจ้าพระยา	ประปาสำแล จ.ปทุมธานี	0.25	0.17 (ปกติ)
บางปะกง	วัดบางคาง	1.00	0.13 (ปกติ)
ท่าจีน	ด้านนอกคลองจินดา	0.75	0.26 (ปกติ)
	ด้านในคลองจินดา	0.75	0.26 (ปกติ)
แม่กลอง	ปากคลองดำเนินสะดวก	2.00	0.14 (ปกติ)

ผลการจัดสรรน้ำฤดูฝนปี 2566 และผลการจัดสรรน้ำฤดูแล้งปี 2565/66

ผลจัดสรรน้ำฤดูฝน ปี 2566 (1 พ.ค.66 - 31 ต.ค.66)
ข้อมูลผลจัดสรรน้ำ ณ วันที่ 25 พ.ค.66

ทั้งประเทศ แผนจัดสรรน้ำ 14,851 ล้าน ลบ.ม. จัดสรรน้ำไปแล้ว 3,046 ล้าน ลบ.ม. (21%)
แผนเพาะปลูกข้าวนาปี (24 พ.ค.66) 16.98 ล้านไร่ เพาะปลูกไปแล้ว 3.18 ล้านไร่ (19%)
ลุ่มน้ำเจ้าพระยา แผนจัดสรรน้ำ 5,500 ล้าน ลบ.ม. จัดสรรน้ำไปแล้ว 1,236 ล้าน ลบ.ม. (23%)
แผนเพาะปลูกข้าวนาปี (24 พ.ค.66) 8.05 ล้านไร่ เพาะปลูกไปแล้ว 2.43 ล้านไร่ (30%)

ผลการจัดสรรน้ำฤดูแล้งปี 2565/66 (1 ม.ค.66 - 30 มิ.ย.66)
ข้อมูลผลจัดสรรน้ำ ณ วันที่ 25 พ.ค.66

ลุ่มน้ำแม่กลอง แผนจัดสรรน้ำ 5,500 ล้าน ลบ.ม. จัดสรรน้ำไปแล้ว 4,168 ล้าน ลบ.ม. (76%)
แผนเพาะปลูกข้าวนาปรัง (24 พ.ค.66) 0.84 ล้านไร่ เพาะปลูกไปแล้ว 0.83 ล้านไร่ (98%)

กิจกรรมและการให้ความช่วยเหลือของกรมชลประทาน

- โครงการชลประทานลำปาง สำนักงานชลประทานที่ 2 ลงพื้นที่ติดตามการดำเนินงานซ่อมแซมท่อส่งน้ำฝั่งขวาอ่างเก็บน้ำแม่ทรายคำ ช่วง กม.2+000, ช่วง กม.0+500 และท่อส่งน้ำฝั่งซ้าย ช่วง กม.0+100 ตำบลนิคมพัฒนา อำเภอเมือง จังหวัดลำปาง เพื่อเตรียมความพร้อมในการส่งน้ำ และการบริหารจัดการน้ำให้ประชาชนในพื้นที่
- โครงการส่งน้ำและบำรุงรักษาพลเทพ สำนักงานชลประทานที่ 12 ดำเนินการกำจัดวัชพืชผักตบชวาที่กีดขวางทางน้ำ ด้วยเรือกำจัดวัชพืชขนาดเล็ก ณ บริเวณปากคลองมะขามเฒ่า - อู่ทอง ตำบลมะขามเฒ่า อำเภอวัดสิงห์ จังหวัดชัยนาท เพื่อเพิ่มประสิทธิภาพการบริหารจัดการน้ำ
- โครงการชลประทานประจวบคีรีขันธ์ สำนักงานชลประทานที่ 14 ดำเนินการสนับสนุนรถบรรทุกน้ำ ความจุ 6,000 ลิตร เป็นปริมาณน้ำจำนวน 36,000 ลิตร บริเวณหมู่ 9 ตำบลเขาล้าน อำเภอทับสะแก จังหวัดประจวบคีรีขันธ์ เพื่อแก้ไขปัญหาการขาดแคลนน้ำสำหรับอุปโภคและบริโภค



สถานการณ์น้ำ 4 เขื่อนหลักลุ่มเจ้าพระยา (ข้อมูล ณ วันที่ 26 พ.ค. 66)

สภาพน้ำในอ่างเก็บน้ำ ภูมิพล สิริกิตี แควน้อยฯ และป่าสักฯ วันที่ 26 พฤษภาคม 2566

อ่างเก็บน้ำ	ปริมาณน้ำในอ่างฯ		ปริมาณน้ำใช้การได้		ปริมาณน้ำไหลลงอ่างฯ		ปริมาณน้ำระบาย		รับน้ำได้อีก
	ปริมาณน้ำ	% ความจุ	ปริมาณน้ำ	% ใช้การ	วันที่	เมื่อวาน	วันที่	เมื่อวาน	
ภูมิพล	7,611	57	3,811	39	0.45	2.13	30.00	30.00	5,851
สิริกิตี	4,141	44	1,291	19	2.52	1.04	14.90	15.12	5,369
ภูมิพล+สิริกิตี	11,752	51	5,102	31	2.97	3.17	44.90	45.12	11,220
แควน้อยฯ	227	24	184	21	0.92	1.47	2.16	2.16	712
ป่าสักชลสิทธิ์	164	17	161	17	0.00	0.47	1.73	1.73	796
รวมทั้งหมด	12,143	49	5,447	30	3.89	5.11	48.79	49.01	12,728

*หมายเหตุ : () คือ เก็บรวมศูนย์กับปกติ (หน่วย : ล้าน ลบ.ม.)

โครงการจ้างแรงงานชลประทาน เพื่อช่วยเหลือเกษตรกร

(ประจำปีงบประมาณ พ.ศ. 2566) ข้อมูล ณ วันที่ 15 พ.ค. 66
โครงการจ้างแรงงานชลประทาน เพื่อช่วยเหลือเกษตรกร ประจำปีงบประมาณ พ.ศ. 2566 รวมระยะเวลาการจ้างงาน 3-10 เดือน มีแผนการจ้างจำนวน 86,000 คน ปัจจุบันมีการจ้างแรงงานไปแล้ว จำนวน 76,911 คน คิดเป็นร้อยละ 89.43

