

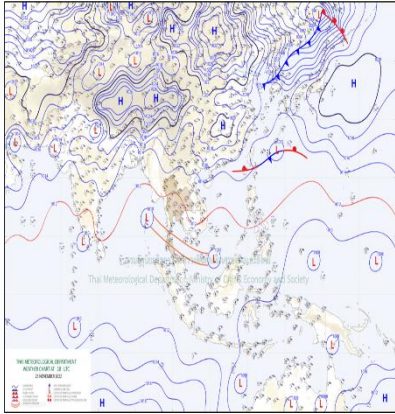
# รายงานสถานการณ์น้ำ

ศูนย์ปฏิบัติการน้ำอัจฉริยะ โทร. 02 669 2560 E-mail : wmsc.1460@gmail.com



วันเสาร์ที่ 26 พฤศจิกายน 2565

## สภาพภูมิอากาศ และปริมาณฝน (วันที่ 26 พ.ย. 65 เวลา 06.00 น.)

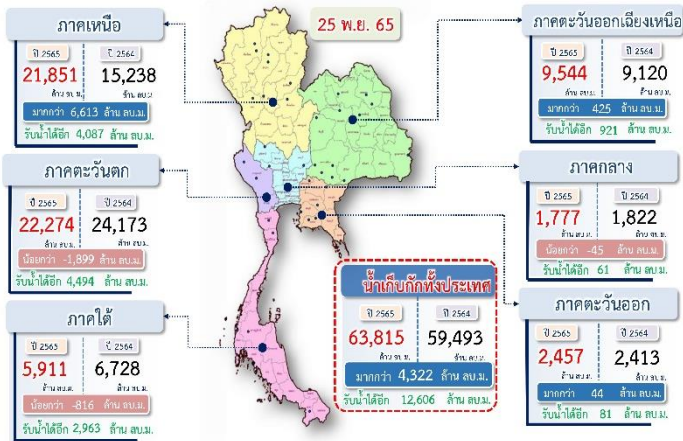


ห่อมความกดอากาศต่ำปกคลุมทะเลอันดามันตอนบนประกอบด้วยร่องมรสุมพาดผ่านภาคใต้ตอนบน ในขณะที่ลมตะวันออกเฉียงใต้พัดปกคลุมภาคตะวันออกเฉียงเหนือตอนล่าง ภาคตะวันออก ภาคกลาง รวมทั้งกรุงเทพมหานครและปริมณฑล ส่งผลให้ภาคเหนือตอนล่าง ภาคกลาง รวมทั้งกรุงเทพมหานครและปริมณฑล ภาคตะวันออกเฉียงเหนือ และภาคใต้มีฝนตกหนักบางแห่ง

ปริมาณฝนตก 24 ชั่วโมงที่ผ่านมาสูงสุด 3 ลำดับ ได้แก่ อ.เมือง จ.ระนอง 103.2 มม. อ.สุคริพ จ.นราธิวาส 93.0 มม. และ อ.วิภาวดี จ.สุราษฎร์ธานี 87.6 มม.

แหล่งที่มา สำนักงานทรัพยากรน้ำแห่งชาติ (สทนช.)

## ปริมาณน้ำ เก็บกัก อ่างเก็บน้ำขนาดใหญ่และขนาดกลาง



## สถานการณ์น้ำ 4 เขื่อนหลักกลุ่มเจ้าพระยา (ข้อมูล ณ วันที่ 26 พ.ย. 65)

สภาพน้ำในอ่างเก็บน้ำ ภูมิพล สิริกิติ์ แควน้อยฯ และป่าสักฯ วันที่ 26 พฤศจิกายน 2565

อ่างเก็บน้ำ	ปริมาณน้ำในอ่างฯ		ปริมาณน้ำใช้การได้		ปริมาณน้ำไหลลงอ่างฯ		ปริมาณน้ำระบาย		รับน้ำได้อีก
	ปริมาณน้ำ	% ความจุ	ปริมาณน้ำ	% ใช้การ	วันนี้	เมื่อวาน	วันนี้	เมื่อวาน	
ภูมิพล	12,153	90	8,353	86	17.85	5.84	8.00	8.00	1,309
สิริกิติ์	6,806	72	3,956	59	7.53	5.33	8.99	9.00	2,704
ภูมิพล+สิริกิติ์	18,959	83	12,309	75	25.38	11.17	16.99	17.00	4,013
แควน้อยฯ	935	100	892	100	1.18	1.76	2.59	2.59	4
ป่าสักชลสิทธิ์	960	100	957	100	1.00	1.00	0.44	0.44	0
<b>รวมทั้งหมด</b>	<b>20,854</b>	<b>84</b>	<b>14,158</b>	<b>78</b>	<b>27.56</b>	<b>13.93</b>	<b>20.02</b>	<b>20.03</b>	<b>4,017</b>

หมายเหตุ: ( ) คือ เก็บความจุเก็บกักปกติ



## กิจกรรมและการให้ความช่วยเหลือของกรมชลประทาน

โครงการส่งน้ำและบำรุงรักษาระโนด-กระเสสินธุ์ สำนักงานชลประทานที่ 16 ดำเนินการติดตั้งเครื่องสูบน้ำ จำนวน 1 เครื่อง ณ บริเวณหมู่ที่ 2 ตำบลรางแดง อำเภอสิงหนคร จังหวัดสงขลา เพื่อเตรียมความพร้อมรับสถานการณ์อุทกภัยในเขตพื้นที่อำเภอสิงหนคร จังหวัดสงขลา ต่อไป

## สถานการณ์น้ำท่า กรมชลประทาน (ข้อมูล วันที่ 26 พ.ย. 65 เวลา 06.00น.)

สถานี	แม่น้ำ	ที่ตั้ง	ระดับตลิ่ง (เมตร)	ความจุ (ลบ.ม./วินาที)	ระดับน้ำ (เมตร)	ปริมาณน้ำ (ลบ.ม./วินาที)	(+/-) สูง/ต่ำกว่าตลิ่ง (เมตร)	แนวโน้ม
E.95	ชี	อ. เขียวขียว จ. ร้อยเอ็ด	7.50	860.00	7.02	786.49	-0.48	ลดลง
E.2A	ชี	อ. เมืองไฮสร จ. ยโสธร	12.00	1,030.00	11.55	967.55	-0.45	ลดลง
E.20A	ชี	อ. มหาชนะชัย จ. ยโสธร	10.00	1,100.00	9.80	1,052.67	-0.20	ลดลง
E.98	ชี	อ. เขื่อนไผ่ จ. อุบลราชธานี	10.00	1,075.00	9.92	-	-0.08	ลดลง
T.13	ท่าจีน	อ. สองพี่น้อง จ. สุพรรณบุรี	2.40	-	3.13	-	0.73	เพิ่มขึ้น
T.1	ท่าจีน	อ. นครชัยศรี จ. นครปฐม	1.66	-	1.95	-	0.29	เพิ่มขึ้น
X.258	คลองอินทรี	อ. พระแสง จ. สุราษฎร์ธานี	56.80	101.00	56.97	-	0.17	เพิ่มขึ้น

## สรุปพื้นที่ประสบอุทกภัย กรมชลประทาน (วันที่ 26 พ.ย. 65)

พื้นที่ได้รับผลกระทบรวม 63 จังหวัด ดังนี้

- ❖ จังหวัดที่เข้าสู่ภาวะปกติ 57 จังหวัด ได้แก่ จังหวัดแม่ฮ่องสอน เชียงใหม่ น่าน ลำพูน พะเยา ลำปาง เชียงราย อุดรธานี พิษณุโลก นครสวรรค์ พิจิตร สุโขทัย กำแพงเพชร ตาก อุดรธานี เลย หนองบัวลำภู หนองคาย ขอนแก่น กาฬสินธุ์ ชัยภูมิ มหาสารคาม ยโสธร ศรีสะเกษ นครราชสีมา สุรินทร์ บุรีรัมย์ นครนายก ปราจีนบุรี ฉะเชิงเทรา จันทบุรี ชลบุรี ระยอง ตราด สระแก้ว ลพบุรี เพชรบูรณ์ สระบุรี สมุทรปราการ ปทุมธานี ชัยนาท สิงห์บุรี อุทัยธานี กาญจนบุรี ประจวบคีรีขันธ์ ระนอง ชุมพร สุราษฎร์ธานีภูเก็ต นครศรีธรรมราช สตูล พัทลุง สงขลา ตรัง ปัตตานี ยะลา และนราธิวาส
- ❖ จังหวัดที่ประสบอุทกภัย 6 จังหวัด ได้แก่ จังหวัดร้อยเอ็ด อุบลราชธานี พระนครศรีอยุธยา อ่างทอง สุพรรณบุรี และนครปฐม

## สถานการณ์น้ำในลุ่มน้ำเจ้าพระยา (วันที่ 26 พ.ย. 65)

**แม่น้ำป่าสัก สถานี P.17** อ.บรรพตพิสัย จ.นครสวรรค์ ปริมาณน้ำไหลผ่าน 322 ลบ.ม./วินาที (เมื่อวาน 221 ลบ.ม./วินาที) ระดับน้ำ +35.20 มรทก. ต่ำกว่าตลิ่ง 4.95 ม.

**แม่น้ำน่าน สถานี N.67** อ.ชุมแสง จ.นครสวรรค์ ปริมาณน้ำไหลผ่าน 360 ลบ.ม./วินาที (เมื่อวาน 369 ลบ.ม./วินาที) ระดับน้ำ +21.09 มรทก. ต่ำกว่าตลิ่ง 7.21 ม.

**แม่น้ำเจ้าพระยา สถานี C.2** อ.เมือง จ.นครสวรรค์ ปริมาณน้ำไหลผ่าน 558 ลบ.ม./วินาที (เมื่อวาน 568 ลบ.ม./วินาที) ระดับน้ำ +18.66 มรทก. ต่ำกว่าตลิ่ง 7.04 ม.

**เขื่อนเจ้าพระยา สถานี C.13** อ.สรรพยา จ.ชัยนาท ปริมาณน้ำไหลผ่าน 411 ลบ.ม./วินาที (เมื่อวาน 316 ลบ.ม./วินาที) ระดับน้ำเหนือเขื่อน +16.50 มรทก. (เมื่อวาน +16.55 มรทก) ระดับน้ำท้ายเขื่อน 7.83 มรทก.

**แม่น้ำป่าสัก** เขื่อนป่าสักชลสิทธิ์ ระบาย 5.08 ลบ.ม./วินาที (เมื่อวาน 5.08 ลบ.ม./วินาที) เขื่อนพระรามหก ปริมาณน้ำไหลผ่าน 5.24 ลบ.ม./วินาที (เมื่อวาน - ลบ.ม./วินาที) ปริมาณน้ำคลองระพีพัฒน์ ผ่านปตร.พระนารายณ์และทรบ.ปากคลองระพีพัฒน์ 90 ลบ.ม./วินาที (เมื่อวาน 92 ลบ.ม./วินาที)

**แม่น้ำเจ้าพระยา C.29A** อ.บางโพธิ์ จ.พระนครศรีอยุธยา ปริมาณน้ำไหลผ่านเฉลี่ย 1,412 ลบ.ม./วินาที (เมื่อวาน 1,393 ลบ.ม./วินาที)



สามารถติดตามสถานการณ์น้ำได้ที่ <http://wmsc.rid.go.th/>

