

# รายงานสถานการณ์น้ำ

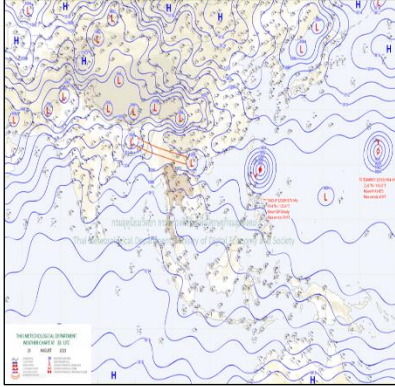
ศูนย์ปฏิบัติการน้ำอัจฉริยะ โทร. 02 669 2560 E-mail : wmsc.1460@gmail.com



วันเสาร์ที่ 26 สิงหาคม 2566



สภาพภูมิอากาศ และปริมาณฝน (วันที่ 26 ส.ค. 66 เวลา 06.00 น.)

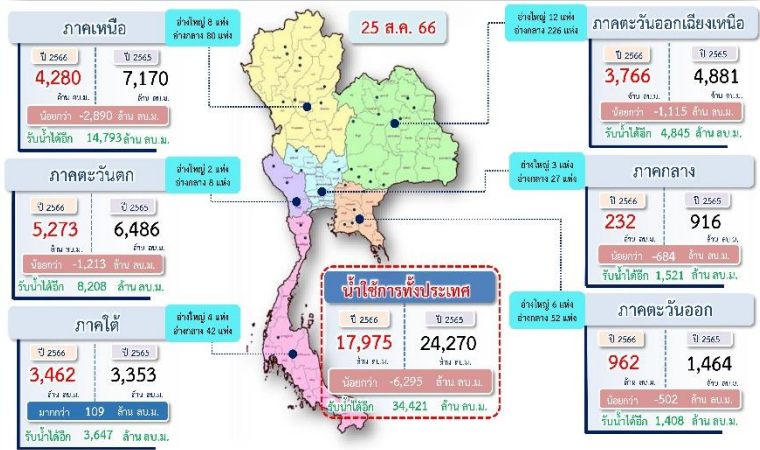


ร่องมรสุมพาดผ่านประเทศเมียนมา และประเทศลาวตอนบน เข้าสู่หย่อมความกดอากาศต่ำบริเวณชายฝั่งประเทศเวียดนามตอนบน ในขณะที่มรสุมตะวันตกเฉียงใต้ยังคงพัดปกคลุมทะเลอันดามัน ประเทศไทย และอ่าวไทย ลักษณะเช่นนี้ทำให้ประเทศไทยยังคงมีฝนฟ้าคะนองเกิดขึ้นได้ และมีฝนตกหนักบางแห่งในภาคตะวันออกเฉียงเหนือ ภาคกลาง รวมทั้งกรุงเทพมหานครและปริมณฑล

ปริมาณฝนตก 24 ชั่วโมงที่ผ่านมา สูงสุด 3 ลำดับ ได้แก่ อ.เมืงยะลา จ.ยะลา 95.8 มม. อ.เมืงฟ้าหลวง จ.เชียงราย 92.0 มม. และ อ.บึงกาฬ จ.บึงกาฬ 91.2 มม.

แหล่งที่มา สำนักงานทรัพยากรน้ำแห่งชาติ (สทนช.)

ปริมาณน้ำ **ใช้การ** อ่างเก็บน้ำขนาดใหญ่และขนาดกลาง



สถานการณ์น้ำ 4 เขื่อนหลักกลุ่มเจ้าพระยา (ข้อมูล ณ วันที่ 26 ส.ค. 66)

สภาพน้ำในอ่างเก็บน้ำ ภูมิพล สิริกิติ์ แควน้อยฯ และป่าสักฯ วันที่ 26 สิงหาคม 2566

อ่างเก็บน้ำ	ปริมาณน้ำในอ่างฯ		ปริมาณน้ำใช้การได้		ปริมาณน้ำไหลลงอ่างฯ		ปริมาณน้ำระบาย		รับน้ำได้
	ปริมาณน้ำ	% ความจุ	ปริมาณน้ำ	% ใช้การ	วันนี้	เมื่อวาน	วันนี้	เมื่อวาน	
ภูมิพล	5,555	41	1,755	18	5.21	5.14	20.00	20.00	7,907
สิริกิติ์	4,422	46	1,572	24	15.27	22.24	12.99	13.00	5,088
ภูมิพล+สิริกิติ์	9,977	43	3,327	20	20.48	27.38	32.99	33.00	12,995
แควน้อยฯ	159	17	116	13	1.18	0.89	1.30	1.30	780
ป่าสักชลสิทธิ์	69	7	66	7	1.57	0.00	1.04	1.04	891
รวมทั้งหมด	10,205	41	3,509	19	23.24	28.27	35.33	35.34	14,666

\*หมายเหตุ : ( ) คือ เติบความจุอ่างเก็บน้ำ (หน่วย : ล้าน ลบ.ม.)

โครงการจ้างแรงงานชลประทาน เพื่อช่วยเหลือเกษตรกร

(ประจำปีงบประมาณ พ.ศ. 2566) ข้อมูล ณ วันที่ 31 ก.ค. 66  
โครงการจ้างแรงงานชลประทาน เพื่อช่วยเหลือเกษตรกร ประจำปีงบประมาณ พ.ศ. 2566 รวมระยะเวลาการจ้างงาน 3-10 เดือน มีแผนการจ้างจำนวน 86,000 คน ปัจจุบันมีการจ้างแรงงานไปแล้ว จำนวน 90,539 คน คิดเป็นร้อยละ 105.28



คุณภาพน้ำ (วันที่ 26 ส.ค. 66 เวลา 07.00 น.)

แม่น้ำ	สถานีเฝ้าระวัง	เกณฑ์เฝ้าระวัง	ค่าความเค็ม
เจ้าพระยา	ประปาสำแล จ.ปทุมธานี	0.25	0.22 (ปกติ) วันที่ 25 ส.ค.66 ค่าสูงสุด 0.24
	วัดบางคาง	1.00	0.06 (ปกติ)
ท่าจีน	ด้านนอกคลองจินดา	0.75	0.43 (ปกติ)
	ด้านในคลองจินดา	0.75	N/A
แม่กลอง	ปากคลองดำเนินสะดวก	2.00	0.14 (ปกติ)

ผลการจัดสรรน้ำฤดูฝนปี 2566 และผลการเพาะปลูกข้าวนาปี

ผลจัดสรรน้ำฤดูฝน ปี 2566 (ข้อมูล ณ วันที่ 25 ส.ค.66)

ทั้งประเทศ แผนจัดสรรน้ำ 14,851 ล้าน ลบ.ม. จัดสรรน้ำไปแล้ว 13,122 ล้าน ลบ.ม. (88%)  
ลุ่มน้ำเจ้าพระยา แผนจัดสรรน้ำ 5,500 ล้าน ลบ.ม. จัดสรรน้ำไปแล้ว 5,353 ล้าน ลบ.ม. (97%)  
ลุ่มน้ำแม่กลอง แผนจัดสรรน้ำ 3,800 ล้าน ลบ.ม. จัดสรรน้ำไปแล้ว 1,093 ล้าน ลบ.ม. (29%)

การเพาะปลูกข้าวนาปี (ข้อมูล ณ วันที่ 23 ส.ค.66)

ทั้งประเทศ แผนเพาะปลูกข้าวนาปี 16.98 ล้านไร่ เพาะปลูกไปแล้ว 14.76 ล้านไร่ (87%)  
ลุ่มน้ำเจ้าพระยา แผนเพาะปลูกข้าวนาปี 8.05 ล้านไร่ เพาะปลูกไปแล้ว 7.43 ล้านไร่ (92%)  
ลุ่มน้ำแม่กลอง แผนเพาะปลูกข้าวนาปี 0.88 ล้านไร่ เพาะปลูกไปแล้ว 0.59 ล้านไร่ (67%)

กิจกรรมและการให้ความช่วยเหลือของกรมชลประทาน

- โครงการส่งน้ำและบำรุงรักษามหาราช สำนักงานชลประทานที่ 10 ดำเนินการกำจัดวัชพืชและสิ่งกีดขวางทางน้ำ ตามท่อระบายน้ำและท่อส่งน้ำเข้านาในคลองชัยนาท-อยุธยา ท้องที่ตำบลบางนางร้า บ้านสี และพุดเตา อำเภอบางปะหัน จังหวัดพระนครศรีอยุธยา เพื่อเพิ่มประสิทธิภาพการระบายน้ำสู่ปลายคลอง
- โครงการส่งน้ำและบำรุงรักษาขัณฑ์สูตร์ สำนักงานชลประทานที่ 12 ดำเนินการกำจัดวัชพืชและสิ่งกีดขวางทางน้ำ บริเวณคลองส่งน้ำ 3 ซ้าย-1 ขวา ตำบลโพทะเล อำเภอกำแพงแสน ราชบุรี เพื่อเพิ่มประสิทธิภาพในการบริหารจัดการน้ำในช่วงฤดูฝน
- โครงการส่งน้ำและบำรุงรักษากำแพงแสน สำนักงานชลประทานที่ 13 ดำเนินการกำจัดวัชพืชและสิ่งกีดขวางทางน้ำ บริเวณคลองส่งน้ำ 2 ขวา-1 ขวา-1 ซ้าย-5 ซ้าย หมู่ที่ 7 ตำบลห้วยขวาง อำเภอกำแพงแสน จังหวัดนครปฐม เพื่อเพิ่มประสิทธิภาพในการส่งน้ำให้ดียิ่งขึ้น

