

รายงานสถานการณ์น้ำ

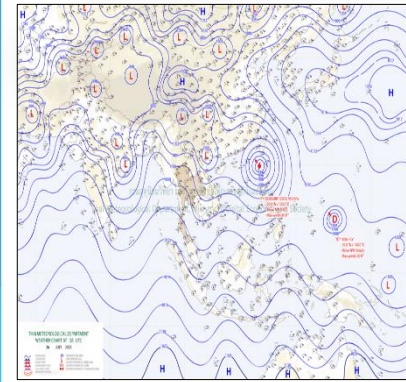
ศูนย์ปฏิบัติการน้ำอัจฉริยะ โทร. 02 669 2560 E-mail : wmsc.1460@gmail.com



วันพฤหัสบดีที่ 27 กรกฎาคม 2566



สภาพภูมิอากาศ และปริมาณฝน (วันที่ 27 ก.ค. 66 เวลา 06.00 น.)

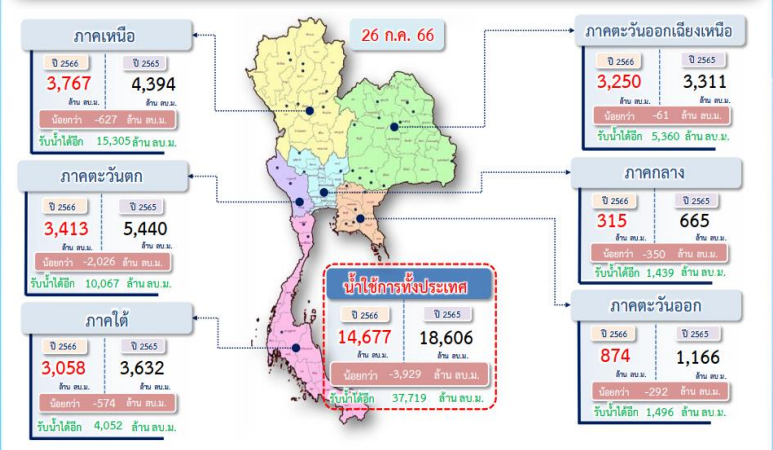


มรสุมตะวันตกเฉียงใต้กำลังค่อนข้างแรงพัดปกคลุมทะเลอันดามันตอนบน ประเทศไทยตอนบน และอ่าวไทยตอนบนมีกำลังอ่อน ประกอบกับมีหย่อมความกดอากาศต่ำปกคลุมประเทศเวียดนามตอนบน ลักษณะเช่นนี้ทำให้ภาคตะวันออกเฉียงเหนือ ภาคตะวันออก ภาคใต้ฝั่งตะวันออกและภาคใต้ฝั่งตะวันตกยังคงมีฝนตกหนักบางแห่ง

ปริมาณฝนตก 24 ชั่วโมงที่ผ่านมา สูงสุด 3 ลำดับ ได้แก่ อ.บึงโขงหลง จ.บึงกาฬ 107.8 มม. อ.กะเปอร์ จ.ระนอง 96.4 มม. และ อ.โพธาราม จ.หนองคาย 85.8 มม.

แหล่งที่มา สำนักงานทรัพยากรน้ำแห่งชาติ (สทนช.)

ปริมาณน้ำ **ใช้การ** อ่างเก็บน้ำขนาดใหญ่และขนาดกลาง



สถานการณ์น้ำ 4 เขื่อนหลักกลุ่มเจ้าพระยา (ข้อมูล ณ วันที่ 27 ก.ค. 66)

สภาพน้ำในอ่างเก็บน้ำ ภูมิพล สิริกิติ์ แควน้อยฯ และป่าสักฯ วันที่ 27 กรกฎาคม 2566

อ่างเก็บน้ำ	ปริมาณน้ำในอ่างฯ		ปริมาณน้ำใช้การได้		ปริมาณน้ำไหลลงอ่างฯ		ปริมาณน้ำระบาย		รับน้ำได้
	ปริมาณน้ำ	% ความจุ	ปริมาณน้ำ	% ใช้การ	วันนี้	เมื่อวาน	วันนี้	เมื่อวาน	
ภูมิพล	5,837	43	2,037	21	0.00	3.60	27.00	27.00	7,625
สิริกิติ์	3,602	38	752	11	11.11	10.94	15.04	14.87	5,908
ภูมิพล+สิริกิติ์	9,438	41	2,788	17	11.11	14.54	42.04	41.87	13,534
แควน้อยฯ	157	17	114	13	1.10	1.49	1.30	1.46	782
ป่าสักชลสิทธิ์	112	12	109	11	1.22	1.22	1.04	1.04	849
รวมทั้งหมด	9,707	39	3,011	17	13.42	17.25	44.37	44.37	15,164

หมายเหตุ: () คือ วันความจุเก็บกัก (หน่วย : ล้าน ลบ.ม.)

โครงการจ้างแรงงานชลประทาน เพื่อช่วยเหลือเกษตรกร

(ประจำปีงบประมาณ พ.ศ. 2566) ข้อมูล ณ วันที่ 17 ก.ค. 66
โครงการจ้างแรงงานชลประทาน เพื่อช่วยเหลือเกษตรกร ประจำปีงบประมาณ พ.ศ. 2566 ครอบคลุมระยะเวลาการจ้างงาน 3-10 เดือน มีแผนการจ้างจำนวน 86,000 คน ปัจจุบันมีการจ้างแรงงานไปแล้ว จำนวน 87,530 คน คิดเป็นร้อยละ 101.78



คุณภาพน้ำ (วันที่ 27 ก.ค. 66 เวลา 07.00 น.)

(หน่วย : กรัม/ลิตร)

แม่น้ำ	สถานีเฝ้าระวัง	เกณฑ์เฝ้าระวัง	ค่าความเค็ม
เจ้าพระยา	ประปาสำแล จ.ปทุมธานี	0.25	0.21 (ปกติ) วันที่ 26 ก.ค.66 ค่าสูงสุด 0.21
	วัดบางคาง	1.00	0.07 (ปกติ)
ท่าจีน	ด้านนอกคลองจินดา	0.75	0.33 (ปกติ)
	ด้านในคลองจินดา	0.75	0.28 (ปกติ)
แม่กลอง	ปากคลองดำเนินสะดวก	2.00	0.24 (ปกติ)

ผลการจัดสรรน้ำฤดูฝนปี 2566 และผลการเพาะปลูกข้าวนาปี

ผลจัดสรรน้ำฤดูฝน ปี 2566 (ข้อมูล ณ วันที่ 26 ก.ค.66)

ทั้งประเทศ แผนจัดสรรน้ำ 14,851 ล้าน ลบ.ม. จัดสรรน้ำไปแล้ว 9,625 ล้าน ลบ.ม. (65%)
ลุ่มน้ำเจ้าพระยา แผนจัดสรรน้ำ 5,500 ล้าน ลบ.ม. จัดสรรน้ำไปแล้ว 4,162 ล้าน ลบ.ม. (76%)
ลุ่มน้ำแม่กลอง แผนจัดสรรน้ำ 3,800 ล้าน ลบ.ม. จัดสรรน้ำไปแล้ว 476 ล้าน ลบ.ม. (13%)

การเพาะปลูกข้าวนาปี (ข้อมูล ณ วันที่ 19 ก.ค.66)

ทั้งประเทศ แผนเพาะปลูกข้าวนาปี 16.98 ล้านไร่ เพาะปลูกไปแล้ว 12.54 ล้านไร่ (74%)
ลุ่มน้ำเจ้าพระยา แผนเพาะปลูกข้าวนาปี 8.05 ล้านไร่ เพาะปลูกไปแล้ว 6.88 ล้านไร่ (85%)
ลุ่มน้ำแม่กลอง แผนเพาะปลูกข้าวนาปี 0.88 ล้านไร่ เพาะปลูกไปแล้ว 0.26 ล้านไร่ (29%)

กิจกรรมและการให้ความช่วยเหลือของกรมชลประทาน

- โครงการส่งน้ำและบำรุงรักษาตงเศรษฐี สำนักงานชลประทานที่ 3 ดำเนินการกำจัดวัชพืช บริเวณคลองส่งน้ำ C 75 กม.0+500 ถึง กม.1+400 ตำบลดงป่าคำ อำเภอห้วยเกตุ จังหวัดพิจิตร เพื่อให้การบริหารจัดการน้ำในเขตพื้นที่เป็นไปอย่างมีประสิทธิภาพ
- ส่วนเครื่องจักรกล สำนักงานชลประทานที่ 11 ดำเนินการตรวจเช็คซ่อมแซมเครื่องสูบน้ำเคลื่อนที่ขับเคลื่อนที่ขับเคลื่อนด้วยเครื่องยนต์ดีเซล ขนาด 12 นิ้ว จำนวน 2 เครื่อง บริเวณปากคลองหมูกอง ตำบลหลักชัย อำเภอลาดบัวหลวง จังหวัดพระนครศรีอยุธยา เพื่อเตรียมความพร้อมในพื้นที่รับสถานการณ์ในช่วงฤดูฝน
- โครงการส่งน้ำและบำรุงรักษาเจ้าพระยา สำนักงานชลประทานที่ 12 ดำเนินการกำจัดผักตบชวาในแม่น้ำเจ้าพระยา บริเวณเขื่อนเรียงหิน หน้าศาลากลางตำบลในเมือง อำเภอเมืองชัยนาท จังหวัดชัยนาท เพื่อเตรียมรองรับการจัดงานประเพณีแข่งเรือยาวเข้าพรรษาและเพื่อให้การบริหารจัดการน้ำเป็นไปอย่างมีประสิทธิภาพ

