

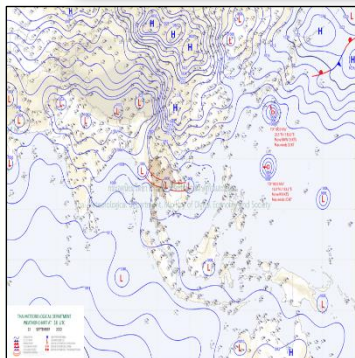
รายงานสถานการณ์น้ำ

ศูนย์ปฏิบัติการน้ำอัจฉริยะ โทร. 02 669 2560 E-mail : wmsc.1460@gmail.com



วันอังคารที่ 27 กันยายน 2565

สภาพภูมิอากาศ และปริมาณฝน (วันที่ 27 ก.ย. 65 เวลา 06.00 น.)



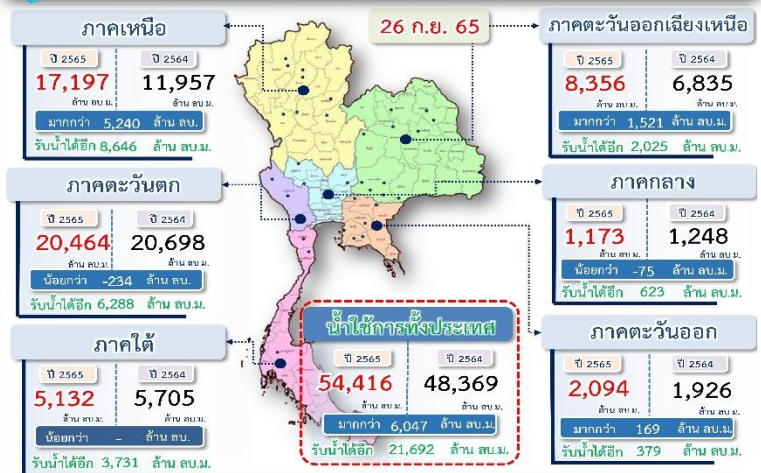
ประเทศไทยมีฝนตกชุกหนาแน่นและมีฝนตกหนักบางแห่งในภาคเหนือภาคตะวันออกเฉียงเหนือ ภาคกลางรวมทั้งกรุงเทพมหานครและปริมณฑล ภาคตะวันออกและภาคใต้ฝั่งตะวันตก ส่งผลให้บริเวณดังกล่าวอันตรายจากฝนตกหนักและฝนที่ตกสะสม ซึ่งอาจทำให้เกิดน้ำท่วมฉับพลันและน้ำป่าไหลหลาก โดยเฉพาะพื้นที่ลาดเชิงเขาใกล้ทางน้ำไหลผ่านและพื้นที่ลุ่มในระยอง ที่นี้เนื่องจากร่องมรสุมกำลังแรงพาดผ่านภาคเหนือและภาคตะวันออกเฉียงเหนือ ประกอบกับมรสุมตะวันตกเฉียงใต้ที่พัดปกคลุมทะเลอันดามัน ภาคใต้ และอ่าวไทยจะมีกำลังแรงขึ้น

ปริมาณฝนตก 24 ชั่วโมงที่ผ่านมาสูงสุด 3 ลำดับ ได้แก่ อ.เทพสถิต จ.ชัยภูมิ 104.5 มม.

อ.ประจันตคาม จ.ปราจีนบุรี 98.6 มม. และ อ.แม่เปิน จ.นครสวรรค์ 98.0 มม.

แหล่งที่มา สำนักงานทรัพยากรน้ำแห่งชาติ (สทนช.)

ปริมาณน้ำ เก็บกัก อ่างเก็บน้ำขนาดใหญ่และขนาดกลาง



สถานการณ์น้ำ 4 เขื่อนหลักกลุ่มเจ้าพระยา (ข้อมูล ณ วันที่ 27 ก.ย. 65)

สภาพน้ำในอ่างเก็บน้ำ ภูมิพล สิริกิติ์ แควน้อยฯ และป่าสักฯ วันที่ 27 กันยายน 2565

อ่างเก็บน้ำ	ปริมาณน้ำในอ่างฯ		ปริมาณน้ำใช้การได้		ปริมาณน้ำไหลลงอ่างฯ		ปริมาณน้ำระบาย		รับน้ำได้อีก
	ปริมาณน้ำ	% ความจุ	ปริมาณน้ำ	% ใช้การ	วันนี้	เมื่อวาน	วันนี้	เมื่อวาน	
ภูมิพล	8,996	67	5,196	54	261.15	142.21	1.00	1.00	4,466
สิริกิติ์	6,084	64	3,234	49	36.07	33.91	1.99	2.00	3,426
ภูมิพล+สิริกิติ์	15,079	66	8,429	52	297.22	176.12	2.99	3.00	7,893
แควน้อยฯ	731	78	688	77	22.17	13.89	8.64	8.64	208
ป่าสักชลสิทธิ์	497	52	494	52	44.39	32.09	10.74	10.39	463
รวมทั้งหมด	16,307	66	9,611	53	363.78	222.10	22.37	22.03	8,564

หมายเหตุ: () คือ เก็บความจุเกินกักปกติ (หน่วย : ล้าน ลบ.ม.)

กิจกรรมและการให้ความช่วยเหลือของกรมชลประทาน

ส่วนเครื่องจักรกล สำนักงานชลประทานที่ 6 ทำการติดตั้งเครื่องสูบน้ำเคลื่อนที่ ขนาด 8 นิ้ว เพิ่มเติม จำนวน 2 เครื่อง บริเวณจุดสูบน้ำหมู่บ้านเมืองบัว ตำบลเมืองบัว อำเภอกษัตริย์ศึก จังหวัดร้อยเอ็ด เพื่อช่วยเร่งระบายน้ำ แก้ไขปัญหาน้ำท่วมขังในพื้นที่ทำการเกษตร โดยปัจจุบันเขตพื้นที่ตำบลเมืองบัว ติดตั้งเครื่องสูบน้ำรวม 5 เครื่อง

สถานการณ์น้ำท่า กรมชลประทาน (ข้อมูล วันที่ 27 ก.ย. 65 เวลา 06.00น.)

สถานี	แม่น้ำ	ตลิ่ง	ระดับตลิ่ง (เมตร)	ความจุ (ลบ.ม./วินาที)	ระดับน้ำ (เมตร)	ปริมาณน้ำ (ลบ.ม./วินาที)	(+)สูง/(-)ต่ำกว่า	แนวโน้ม	
P.5	ป่าสัก	อ. เมืองลพบุรี	จ. ลพบุรี	5.00	131.50	5.33	152.98	0.33	เพิ่มขึ้น
P.73A	ป่าสัก	อ. จอมทอง	จ. เชียงใหม่	6.80	1145.50	7.08	1,147.50	0.28	เพิ่มขึ้น
N.24A	น้ำเข็ก	อ. วิเชียร	จ. พิษณุโลก	11.50	328.80	12.38	377.50	0.88	เพิ่มขึ้น
Y.16	ยม	อ. บางระจัน	จ. พิษณุโลก	7.30	239.00	8.80	378.90	1.50	เพิ่มขึ้น
Y.64	ยม	อ. บางระจัน	จ. พิษณุโลก	6.40	352.00	7.82	523.00	1.42	เพิ่มขึ้น
W.23	วัง	อ. สามง่าม	จ. ตาก	6.30	493.00	7.60	-	1.30	เพิ่มขึ้น
W.24	วัง	อ. สามง่าม	จ. ตาก	8.50	576.00	9.37	770.90	0.87	เพิ่มขึ้น
S.3	ป่าสัก	อ. เมืองลพบุรี	จ. เพชรบูรณ์	8.30	85.00	9.03	120.30	0.73	เพิ่มขึ้น
S.42	ป่าสัก	อ. เมืองลพบุรี	จ. เพชรบูรณ์	11.00	283.70	11.51	317.40	0.51	เพิ่มขึ้น
E.16A	ชี	อ. เมืองขอนแก่น	จ. ขอนแก่น	9.60	647.00	9.92	732.12	0.32	เพิ่มขึ้น
E.85	น้ำชี	อ. ชุมพล	จ. ขอนแก่น	5.20	44.00	5.94	290.80	0.74	เพิ่มขึ้น
E.29A	ลำน้ำพอง	อ. ชุมพล	จ. หนอง	10.50	242.00	11.93	320.94	1.43	เพิ่มขึ้น
E.91	ชี	อ. โพนพิสัย	จ. มหาสารคาม	11.70	828.00	12.33	1,005.60	0.63	เพิ่มขึ้น
E.8A	ชี	อ. เมืองมหาสารคาม	จ. มหาสารคาม	9.50	788.00	10.58	-	1.08	เพิ่มขึ้น
E.66A	ชี	อ. อีระหาร	จ. ร้อยเอ็ด	11.60	721.00	12.32	868.20	0.72	เพิ่มขึ้น
M.159	ลำชี	อ. จอมพระ	จ. สุรินทร์	8.20	265.00	10.58	-	2.38	เพิ่มขึ้น
M.4	มูล	อ. ท่ามะกา	จ. สุรินทร์	8.00	960.00	8.27	1,068.00	0.27	เพิ่มขึ้น
M.9	ห้วยสวาย	อ. เมืองศรีสะเกษ	จ. ศรีสะเกษ	10.00	195.00	11.62	243.00	1.62	เพิ่มขึ้น
M.182	มูล	อ. บึงพระรามัญ	จ. ศรีสะเกษ	10.40	1,584.00	11.19	1,835.80	0.79	เพิ่มขึ้น
C.36	คลองขามเฒ่า	อ. บางบาล	จ. พระนครศรีอยุธยา	4.36	420.00	5.95	686.00	1.59	เพิ่มขึ้น
C.37	คลองขามเฒ่า	อ. บางบาล	จ. พระนครศรีอยุธยา	4.14	135.00	4.55	156.00	0.41	ทรงตัว
C.67	น้อย	อ. เสนา	จ. พระนครศรีอยุธยา	2.75	-	4.97	-	2.22	เพิ่มขึ้น
C.68	น้อย	อ. เสนา	จ. พระนครศรีอยุธยา	3.20	-	3.99	-	0.79	เพิ่มขึ้น
Kgt.3	ปราจีนบุรี	อ. ทวีวัฒนา	จ. ปราจีนบุรี	8.79	491.70	9.16	543.60	0.37	เพิ่มขึ้น
T.13	ท่าจีน	อ. สองพี่น้อง	จ. สุพรรณบุรี	2.40	-	2.87	-	0.47	เพิ่มขึ้น

สรุปพื้นที่ประสบอุทกภัย กรมชลประทาน (วันที่ 27 ก.ย. 65)

พื้นที่ประสบอุทกภัยปี 2565 สาเหตุเนื่องจากอิทธิพล ร่องมรสุม และพายุ ดังนี้

- ร่องมรสุมกำลังแรงพาดผ่านภาคเหนือ และภาคตะวันออกเฉียงเหนือ ประกอบกับมรสุมตะวันตกเฉียงใต้ที่พัดปกคลุมทะเลอันดามัน ภาคใต้ และอ่าวไทยมีกำลังค่อนข้างแรง (วันที่ 5-9 ก.ย.65)

- ร่องมรสุมเลื่อนลงมาพาดผ่านภาคเหนือ ภาคกลาง และภาคตะวันออกเฉียงเหนือ ประกอบกับมรสุมตะวันตกเฉียงใต้ที่พัดปกคลุมทะเลอันดามัน ประเทศไทย และอ่าวไทยมีกำลังแรง (วันที่ 17-21 ก.ย.65)

ส่งผลทำให้มีพื้นที่ได้รับผลกระทบรวม 48 จังหวัด ดังนี้

- ❖ จังหวัดที่เข้าสู่ภาวะปกติ 23 จังหวัด ได้แก่ จังหวัดแม่ฮ่องสอน เชียงราย น่าน ลำปาง พะเยา ตาก อุดรดิตต์ พิจิตร นครสวรรค์ อุดรธานีหนองบัวลำภู บุรีรัมย์ สระแก้ว นครนายก จันทบุรี ชลบุรี ระยอง ตราด ฉะเชิงเทรา สมุทรปราการ อุทัยธานี ระนอง และภูเก็ต
- ❖ จังหวัดที่ประสบอุทกภัย 25 จังหวัด ได้แก่ จังหวัดเชียงใหม่ ลำพูน พิษณุโลก สุโขทัย เลย ชัยภูมิ ขอนแก่น ร้อยเอ็ด มหาสารคาม ยโสธร อุบลราชธานี นครราชสีมา ศรีสะเกษ สุรินทร์ ปราจีนบุรี ลพบุรี เพชรบูรณ์ สระบุรี ปทุมธานี พระนครศรีอยุธยา อ่างทอง สิงห์บุรี ชัยนาท สุพรรณบุรี และนครปฐม

สถานการณ์น้ำในลุ่มน้ำเจ้าพระยา (วันที่ 27 ก.ย. 65)

แม่น้ำป่าสัก สถานี P.17 อ.บรรพตพิสัย จ.นครสวรรค์ ปริมาณน้ำไหลผ่าน 738 ลบ.ม./วินาที (เมื่อวาน 545 ลบ.ม./วินาที) ระดับน้ำ +36.45 มรทก. ต่ำกว่าตลิ่ง 3.91 ม.

แม่น้ำน่าน สถานี N.67 อ.ชุมแสง จ.นครสวรรค์ ปริมาณน้ำไหลผ่าน 1,151 ลบ.ม./วินาที (เมื่อวาน 1,118 ลบ.ม./วินาที) ระดับน้ำ +26.69 มรทก. ต่ำกว่าตลิ่ง 1.61 ม.

แม่น้ำเจ้าพระยา สถานี C.2 อ.เมือง จ.นครสวรรค์ ปริมาณน้ำไหลผ่าน 2,083 ลบ.ม./วินาที (เมื่อวาน 1,984 ลบ.ม./วินาที) ระดับน้ำ +23.13 มรทก. ต่ำกว่าตลิ่ง 2.57 ม.

เขื่อนเจ้าพระยา สถานี C.13 อ.สรรพยา จ.ชัยนาท ปริมาณน้ำไหลผ่าน 1,989 ลบ.ม./วินาที (เมื่อวาน 1,989 ลบ.ม./วินาที) ระดับน้ำเหนือเขื่อน +16.49 มรทก. (เมื่อวาน +16.27 มรทก) ระดับน้ำท้ายเขื่อน 14.45 มรทก.

แม่น้ำป่าสัก เขื่อนป่าสักชลสิทธิ์ ระบาย 124.27 ลบ.ม./วินาที (เมื่อวาน 120.30 ลบ.ม./วินาที) ท้ายเขื่อนพระรามหกที่สถานีวัดน้ำ S.26 ปริมาณน้ำไหลผ่าน 458 ลบ.ม./วินาที (เมื่อวาน 418 ลบ.ม./วินาที) ปริมาณน้ำคลองระพีพัฒน์ผ่านประตูพระนครรายณ์ 23 ลบ.ม./วินาที (เมื่อวาน 32 ลบ.ม./วินาที)

แม่น้ำเจ้าพระยา C.29A อ.บางไทร จ.พระนครศรีอยุธยา ปริมาณน้ำไหลผ่านเฉลี่ย 2,296 ลบ.ม./วินาที (เมื่อวาน 2,154 ลบ.ม./วินาที)

