

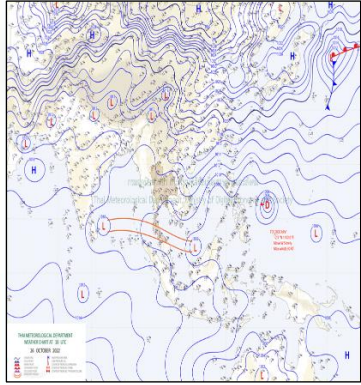
รายงานสถานการณ์น้ำ

ศูนย์ปฏิบัติการน้ำอัจฉริยะ โทร. 02 669 2560 E-mail : wmsc.1460@gmail.com



วันพฤหัสบดีที่ 27 ตุลาคม 2565

สภาพภูมิอากาศ และปริมาณฝน (วันที่ 27 ต.ค. 65 เวลา 06.00 น.)

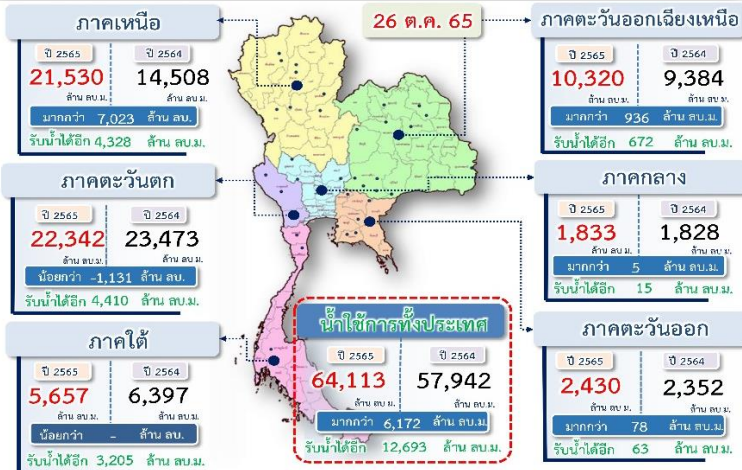


บริเวณความกดอากาศสูงหรือมวลอากาศเย็นกำลังอ่อนปกคลุมภาคตะวันออกเฉียงเหนือตอนบนและทะเลจีนใต้ ทำให้บริเวณดังกล่าวยังคงมีอากาศเย็นในตอนเช้า ในขณะที่ลมตะวันออกเฉียงเหนือตอนล่าง ภาคกลาง รวมทั้งกรุงเทพมหานครและปริมณฑล และภาคตะวันออก ทำให้ประเทศไทยตอนบนมีฝนฟ้าคะนองเกิดขึ้น สำหรับร่องมรสุมกำลังอ่อนพาดผ่านภาคใต้ตอนล่าง ทำให้ภาคใต้ยังคงมีฝนฟ้าคะนองและมีฝนตกหนักบางแห่งเกิดขึ้นได้

ปริมาณฝนตก 24 ชั่วโมงที่ผ่านมาสูงสุด 3 ลำดับ ได้แก่ อ.ควนกาหลง จ.สตูล 132.5 มม. อ.สะเดา จ.สงขลา 110 มม. และ อ.กาบัง จ.ยะลา 108 มม.

แหล่งที่มา สำนักงานทรัพยากรน้ำแห่งชาติ (สทนช.)

ปริมาณน้ำ เก็บกัก อ่างเก็บน้ำขนาดใหญ่และขนาดกลาง



สถานการณ์น้ำท่า กรมชลประทาน (ข้อมูล วันที่ 27 ต.ค. 65 เวลา 06.00น.)

สถานี	แม่น้ำ	ที่ตั้ง	ระดับตั้ง (เมตร)	ความจุ (ลบ.ม./วินาที)	ระดับน้ำ (เมตร)	ปริมาณน้ำ (ลบ.ม./วินาที)	(+)สูง/(-)ต่ำกว่าตั้ง (เมตร)	แนวโน้ม
Y.16	ยม	อ. บางระจัน จ. พิจิตร	7.30	239.00	9.38	-	2.08	ลดลง
Y.64	ยม	อ. บางระจัน จ. พิจิตร	6.40	352.00	8.43	592.20	2.03	ลดลง
E.16A	ชี	อ. เมืองขอนแก่น จ. ขอนแก่น	9.60	647.00	9.89	680.70	0.29	ลดลง
E.91	ชี	อ. โขงพิสัย จ. มหาสารคาม	11.70	828.00	12.83	1,085.96	1.13	ลดลง
E.8A	ชี	อ. เมืองมหาสารคาม จ. มหาสารคาม	9.50	788.00	11.71	-	2.21	เพิ่มขึ้น
E.66A	ชี	อ. จันทบุรี จ. ร้อยเอ็ด	11.60	721.00	13.73	1,314.60	2.13	เพิ่มขึ้น
E.95	ชี	อ. เขียวขุ่น จ. ร้อยเอ็ด	7.50	860.00	9.39	1,372.24	1.89	เพิ่มขึ้น
E.18	ชี	อ. พุทธบาท จ. ร้อยเอ็ด	9.80	1010.00	10.90	1,396.94	1.10	เพิ่มขึ้น
E.102	น้ำอ้อย	อ. เมืองยโสธร จ. ยโสธร	9.20	-	9.82	-	0.62	ทรงตัว
E.20A	ชี	อ. มหาชนะชัย จ. ยโสธร	10.00	1100.00	10.55	1,408.12	0.55	ลดลง
M.184	มูล	อ. พิษณุโลก จ. นครราชสีมา	5.30	132.00	5.52	146.40	0.22	ลดลง
M.104	มูล	อ. คูเมือง จ. บุรีรัมย์	8.00	1520.00	8.30	-	0.30	ลดลง
M.4	มูล	อ. ท่าตูม จ. สุรินทร์	8.00	960.00	8.26	1,317.00	0.26	ลดลง
M.5	มูล	อ. ราษีไศล จ. ศรีสะเกษ	10.75	2170.00	11.69	2,272.00	0.94	ลดลง
M.9	ห้วยสำราญ	อ. กิ่งกระเจา จ. ศรีสะเกษ	10.00	195.00	11.42	-	1.42	ลดลง
M.182	มูล	อ. กิ่งกระเจา จ. ศรีสะเกษ	10.40	1584.00	13.19	2,371.50	2.79	ลดลง
E.98	ชี	อ. เขื่องใน จ. อุบลราชธานี	10.00	1075.00	10.90	1,295.00	0.90	ลดลง
M.7	มูล	อ. เมืองอุบลราชธานี จ. อุบลราชธานี	7.00	2300.00	10.26	4,534.00	3.26	ลดลง
M.69	ลำซุง	อ. ตระกาศ จ. อุบลราชธานี	7.30	225.00	7.83	278.60	0.53	ลดลง
M.11B	มูล	อ. พิษณุโลก จ. อุบลราชธานี	8.00	5100.00	8.07	5,194.50	0.07	ลดลง
C.35	เจ้าพระยา	อ. พระนครศรีอยุธยา จ. พระนครศรีอยุธยา	4.35	1155.00	5.14	1,368.00	0.79	ลดลง
C.36	คลองโม่ง	อ. บางบาล จ. พระนครศรีอยุธยา	4.36	420.00	6.53	830.00	2.17	ลดลง
C.37	คลองบางบาล	อ. บางบาล จ. พระนครศรีอยุธยา	4.14	135.00	5.42	234.00	1.28	ลดลง
C.67	น้อย	อ. เสนา จ. พระนครศรีอยุธยา	2.75	-	5.50	-	2.75	ลดลง
C.68	น้อย	อ. เสนา จ. พระนครศรีอยุธยา	3.20	-	4.67	-	1.47	ลดลง
T.13	ท่าจีน	อ. สอเทือง จ. สุพรรณบุรี	2.40	-	3.48	-	1.08	ทรงตัว
T.15	ท่าจีน	อ. บางคน จ. นครปฐม	3.10	-	3.14	-	0.04	เพิ่มขึ้น
T.1	ท่าจีน	อ. นครชัยศรี จ. นครปฐม	1.66	-	2.16	-	0.50	ทรงตัว

สรุปพื้นที่ประสบอุทกภัย กรมชลประทาน (วันที่ 27 ต.ค. 65)

พื้นที่ได้รับผลกระทบรวม 58 จังหวัด ดังนี้

- ❖ จังหวัดที่เข้าสู่ภาวะปกติ 33 จังหวัด ได้แก่ จังหวัดแม่ฮ่องสอน เชียงใหม่ น่าน ลำพูน เพชรบูรณ์ เชียงราย อุดรธานี สุโขทัย กำแพงเพชร ตาก อุตรดิตถ์ เลยหนองคาย นครนายก จันทบุรี ชลบุรี ระยอง ตราด สระแก้ว ปราจีนบุรี ฉะเชิงเทรา เพชรบูรณ์ สมุทรปราการ กาญจนบุรี ระนอง ชุมพรภูเก็ต สงขลา สตูล ตรัง สุราษฎร์ธานี และนราธิวาส
- ❖ จังหวัดที่ประสบอุทกภัย 25 จังหวัด ได้แก่ จังหวัดพิจิตร พิษณุโลก นครสวรรค์หนองบัวลำภู ชัยภูมิ ขอนแก่น กาฬสินธุ์ ร้อยเอ็ด มหาสารคาม ยโสธร อุบลราชธานี นครราชสีมา ศรีสะเกษ สุรินทร์ บุรีรัมย์ ลพบุรี สระบุรี ปทุมธานี พระนครศรีอยุธยา อ่างทอง สิงห์บุรี ชัยนาท อุทัยธานี สุพรรณบุรี และนครปฐม

สถานการณ์น้ำ 4 เขื่อนหลักกลุ่มเจ้าพระยา (ข้อมูล ณ วันที่ 27 ต.ค. 65)

สภาพน้ำในอ่างเก็บน้ำ ภูมิพล สิริกิตี แควน้อยฯ และป่าสักฯ วันที่ 27 ตุลาคม 2565

อ่างเก็บน้ำ	ปริมาณน้ำในอ่างฯ		ปริมาณน้ำใช้การได้		ปริมาณน้ำไหลลงอ่างฯ		ปริมาณน้ำระบาย		รับน้ำได้อีก
	ปริมาณน้ำ	% ความจุ	ปริมาณน้ำ	% ใช้การ	วันนี้	เมื่อวาน	วันนี้	เมื่อวาน	
ภูมิพล	11,885	88	8,085	84	22.43	22.50	1.00	1.00	1,577
สิริกิตี	6,855	72	4,005	60	11.42	11.34	4.06	3.98	2,655
ภูมิพล+สิริกิตี	18,739	82	12,089	74	33.85	33.84	5.06	4.98	4,233
แควน้อยฯ	957	102	914	102	3.23	4.77	2.59	2.59	0
ป่าสักชลสิทธิ์	994	104	991	104	5.28	7.95	14.77	17.34	0
รวมทั้งหมด	20,691	83	13,995	77	42.36	46.56	22.42	24.91	4,233

*หมายเหตุ: () คือ เก็บความจุเทียบกับปกติ

(หน่วย : ล้าน ลบ.ม.)

กิจกรรมและการให้ความช่วยเหลือของกรมชลประทาน

ส่วนเครื่องจักรกล สำนักงานชลประทานที่ 12 ร่วมกับโครงการส่งน้ำและบำรุงรักษาบรมธาตุ ดำเนินการติดตั้งเครื่องสูบน้ำ โดยใช้เครื่องสูบน้ำขนาด 8 นิ้ว จำนวน 2 เครื่อง และเครื่องสูบน้ำขนาด 12 นิ้ว จำนวน 3 เครื่อง เพื่อเร่งการระบายน้ำท่วมขังออกจากพื้นที่บริเวณ อ.สรรพยา จ.ชัยนาท อ.สรรคบุรี จ.ชัยนาท และ อ.อินทร์บุรี จ.สิงห์บุรี

สถานการณ์น้ำในลุ่มน้ำเจ้าพระยา (วันที่ 27 ต.ค. 65)

- แม่น้ำปิง สถานี P17** อ.บรรพตพิสัย จ.นครสวรรค์ ปริมาณน้ำไหลผ่าน 179 ลบ.ม./วินาที (เมื่อวาน 198 ลบ.ม./วินาที) ระดับน้ำ +34.69 ม.รทก. ต่ำกว่าตลิ่ง 5.04 ม.
- แม่น้ำน่าน สถานี N67** อ.ชุมแสง จ.นครสวรรค์ ปริมาณน้ำไหลผ่าน 1,131 ลบ.ม./วินาที (เมื่อวาน 1,158 ลบ.ม./วินาที) ระดับน้ำ +26.58 ม.รทก. ต่ำกว่าตลิ่ง 1.72 ม.
- แม่น้ำเจ้าพระยา สถานี C2** อ.เมือง จ.นครสวรรค์ ปริมาณน้ำไหลผ่าน 2,316 ลบ.ม./วินาที (เมื่อวาน 2,376 ลบ.ม./วินาที) ระดับน้ำ +23.68 ม.รทก. ต่ำกว่าตลิ่ง 2.02 ม.
- เขื่อนเจ้าพระยา สถานี C13** อ.สรรพยา จ.ชัยนาท ปริมาณน้ำไหลผ่าน 2,228 ลบ.ม./วินาที (เมื่อวาน 2,293 ลบ.ม./วินาที) ระดับน้ำเหนือเขื่อน +17.65 ม.รทก. (เมื่อวาน +17.70 ม.รทก) ระดับน้ำท้ายเขื่อน 15.13 ม.รทก.
- แม่น้ำป่าสัก** เขื่อนป่าสักชลสิทธิ์ ระบาย 170.92 ลบ.ม./วินาที (เมื่อวาน 200.63 ลบ.ม./วินาที) ท้ายเขื่อนพระรามหกที่สถานีวัดน้ำ S.26 ปริมาณน้ำไหลผ่าน 398 ลบ.ม./วินาที (เมื่อวาน 412 ลบ.ม./วินาที) ปริมาณน้ำเข้าคลองระพีพัฒน์ 100 ลบ.ม./วินาที (เมื่อวาน 119 ลบ.ม./วินาที)
- แม่น้ำเจ้าพระยา C29A** อ.บางไทร จ.พระนครศรีอยุธยา ปริมาณน้ำไหลผ่านเฉลี่ย 2,699 ลบ.ม./วินาที (เมื่อวาน 2,824 ลบ.ม./วินาที)



สามารถติดตามสถานการณ์น้ำได้ที่ <http://wmsc.rid.go.th/>

