

# รายงานสถานการณ์น้ำฉบับผู้บริหาร

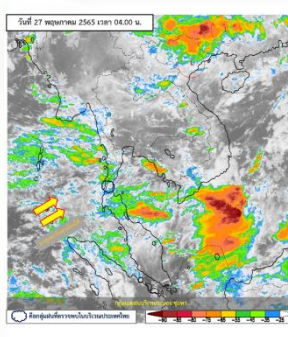


ศูนย์ปฏิบัติการน้ำอัจฉริยะ โทร. 02 669 2560 E-mail : wmsc.1460@gmail.com

วันศุกร์ที่ 27 พฤษภาคม 2565



## สภาพภูมิอากาศ และปริมาณฝน (วันที่ 27 พ.ค. 65 เวลา 06.00 น.)



มรสุมตะวันตกเฉียงใต้ที่พัดปกคลุมทะเลอันดามัน ประเทศไทย และอ่าวไทยเริ่มมีกำลังแรงขึ้น ประกอบกับร่องมรสุมพาดผ่านตอนบนของภาคเหนือเข้าสู่หย่อมความกดอากาศต่ำบริเวณอ่าวตังเกี๋ย ลักษณะเช่นนี้ทำให้ประเทศไทยจะมีฝนเพิ่มขึ้น และมีฝนตกหนักบางแห่งบริเวณภาคตะวันออกเฉียงเหนือ ภาคกลาง ภาคตะวันออก และภาคใต้ สำหรับคลื่นลมบริเวณทะเลอันดามันและอ่าวไทยจะมีกำลังแรง ขอให้ชาวเรือบริเวณทะเลอันดามันและอ่าวไทยเดินเรือด้วยความระมัดระวังและควรหลีกเลี่ยงการเดินเรือบริเวณที่มีฝนฟ้าคะนอง ส่วนเรือเล็กบริเวณทะเลอันดามันควรงดออกจากฝั่ง

ปริมาณฝนตก 24 ชั่วโมงที่ผ่านมาสูงสุด 3 ลำดับ ได้แก่ อ.แม่ทะ จ.ลำปาง 63.5 มม. อ.เมืองตราด จ.ตราด 48.0 มม. และ อ.พะโต๊ะ จ.ชุมพร 42.0 มม.

แหล่งที่มา สำนักงานทรัพยากรน้ำแห่งชาติ (สทนช.)



## คุณภาพน้ำ (วันที่ 27 พ.ค.65 เวลา 06.00 น.)

(หน่วย : กรัม/ลิตร)

แม่น้ำ	สถานีเฝ้าระวัง	เกณฑ์เฝ้าระวัง	ค่าความเค็ม
แม่น้ำเจ้าพระยา	ประปาสำแล จ.ปทุมธานี	0.25	0.15 (ปกติ)
แม่น้ำบางปะกง	วัดบางคาง	2.00	0.07 (ปกติ)
แม่น้ำท่าจีน	ด้านนอกคลองจินดา	0.75	0.31 (ปกติ)
	ด้านในคลองจินดา	0.75	0.29 (ปกติ)
แม่น้ำแม่กลอง	ปากคลองดำเนินสะดวก	2.00	0.15 (ปกติ)



## สถานการณ์น้ำในลุ่มน้ำเจ้าพระยา (ข้อมูล ณ วันที่ 27 พ.ค.65)

**แม่น้ำปิง สถานี P.17** อ.บรรพตพิสัย จ.นครสวรรค์ ปริมาณน้ำไหลผ่าน 196 ลบ.ม./วินาที (เมื่อวาน 168 ลบ.ม./วินาที) ระดับน้ำ +34.91 ม.รทก. ต่ำกว่าตลิ่ง 5.00 ม.

**แม่น้ำน่าน สถานี N.67** อ.ชุมแสง จ.นครสวรรค์ ปริมาณน้ำไหลผ่าน 280 ลบ.ม./วินาที (เมื่อวาน 300 ลบ.ม./วินาที) ระดับน้ำ +20.60 ม.รทก. ต่ำกว่าตลิ่ง 7.70 ม.

**แม่น้ำเจ้าพระยา สถานี C.2** อ.เมือง จ.นครสวรรค์ ปริมาณน้ำไหลผ่าน 591 ลบ.ม./วินาที (เมื่อวาน 609 ลบ.ม./วินาที) ระดับน้ำ +18.83 ม.รทก. ต่ำกว่าตลิ่ง 7.37 ม.

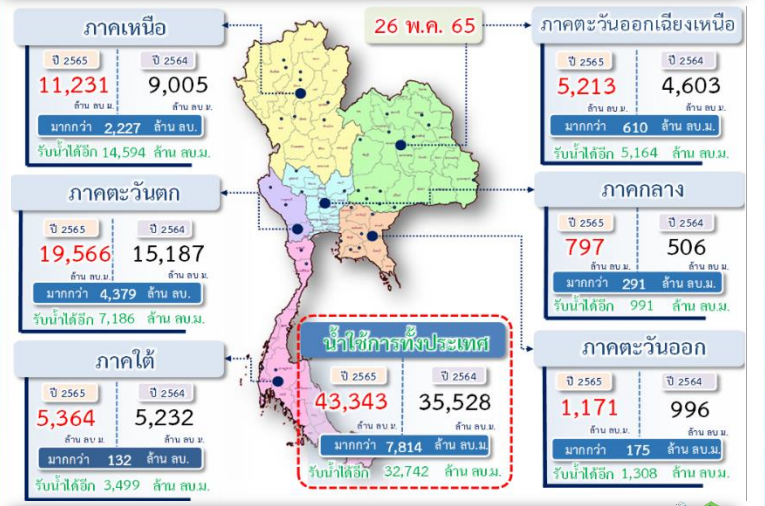
**เขื่อนเจ้าพระยา สถานี C.13** อ.สรรพยา จ.ชัยนาท ปริมาณน้ำไหลผ่าน 176 ลบ.ม./วินาที (เมื่อวาน 400 ลบ.ม./วินาที) ระดับน้ำเหนือเขื่อน +16.27 ม.รทก. (เมื่อวาน +15.91 ม.รทก.) ระดับน้ำท้ายเขื่อน 6.41 ม.รทก.

**รับน้ำฝั่งตะวันตก** 144 ลบ.ม./วินาที (เมื่อวาน 127 ลบ.ม./วินาที) / **รับน้ำฝั่งตะวันออก** 180 ลบ.ม./วินาที (เมื่อวาน 172 ลบ.ม./วินาที) **รวมรับน้ำ 2 ฝั่ง** 324 ลบ.ม./วินาที (เมื่อวาน 299 ลบ.ม./วินาที)

**แม่น้ำป่าสัก** เขื่อนป่าสักชลสิทธิ์ ระบาย 17.03 ลบ.ม./วินาที (เมื่อวาน 17.01 ลบ.ม./วินาที) ระบายท้ายเขื่อนพระรามหก 0.00 ลบ.ม./วินาที (เมื่อวาน 0.00 ลบ.ม./วินาที) ปริมาณน้ำไหลผ่านสถานี S.26 ท้ายเขื่อนพระรามหก 0.ทำเรือ จ.พระนครศรีอยุธยา - ลบ.ม./วินาที (เมื่อวาน - ลบ.ม./วินาที)

**แม่น้ำเจ้าพระยา C.29A** อ.บางไทร จ.พระนครศรีอยุธยา ปริมาณน้ำไหลผ่านเฉลี่ย 498 ลบ.ม./วินาที (เมื่อวาน 411 ลบ.ม./วินาที)

## ปริมาณน้ำ เก็บกัก อ่างเก็บน้ำขนาดใหญ่และขนาดกลาง



## สถานการณ์น้ำ 4 เขื่อนหลักลุ่มน้ำเจ้าพระยา (ข้อมูล ณ วันที่ 27 พ.ค. 65)

สภาพน้ำในอ่างเก็บน้ำ ภูมิพล สิริกิติ์ แควน้อยฯ และป่าสักฯ วันที่ 27 พฤษภาคม 2565

อ่างเก็บน้ำ	ปริมาณน้ำในอ่างฯ		ปริมาณน้ำใช้การได้		ปริมาณน้ำไหลลงอ่างฯ		ปริมาณน้ำระบาย		รับน้ำได้อีก
	ปริมาณน้ำ	% ความจุ	ปริมาณน้ำ	% ใช้การ	วัน	เมื่อวาน	วัน	เมื่อวาน	
ภูมิพล	6,028	45	2,228	23	28.49	57.01	2.00	2.00	7,434
สิริกิติ์	3,747	39	897	13	10.95	17.07	10.06	6.97	5,763
ภูมิพล+สิริกิติ์	9,775	43	3,125	19	39.44	74.08	12.06	8.97	13,197
แควน้อยฯ	362	39	319	36	3.88	2.20	2.88	2.16	577
ป่าสักชลสิทธิ์	296	31	293	31	0.65	0.76	1.47	1.47	664
<b>รวมทั้งหมด</b>	<b>10,432</b>	<b>42</b>	<b>3,736</b>	<b>21</b>	<b>43.98</b>	<b>77.04</b>	<b>16.41</b>	<b>12.60</b>	<b>14,439</b>

หมายเหตุ : ( ) คือ ปริมาณขุดเก็บกักปกติ (หน่วย : ล้าน ลบ.ม.)

## สภาพการเพาะปลูกข้าว (ข้อมูล ณ วันที่ 25 พ.ค.65)

ทั้งประเทศ แผนเพาะปลูกข้าวนาปี 16.83 ล้านไร่ **เพาะปลูกไปแล้ว 4.68 ล้านไร่ (28%)** เก็บเกี่ยวแล้ว - ล้านไร่

ลุ่มน้ำเจ้าพระยา แผนเพาะปลูกข้าวนาปี 8.05 ล้านไร่ **เพาะปลูกไปแล้ว 3.42 ล้านไร่ (43%)** เก็บเกี่ยวแล้ว - ล้านไร่

ลุ่มน้ำแม่กลอง แผนเพาะปลูกข้าวนาปี 0.84 ล้านไร่ **เพาะปลูกไปแล้ว 0.84 ล้านไร่ (100%)** เก็บเกี่ยวแล้ว 0.289 ล้านไร่

## กิจกรรมและการให้ความช่วยเหลือของกรมชลประทาน

- ส่วนเครื่องจักรกล สำนักงานชลประทานที่ 9 นำรถแบคโฮแบบแขนยาว จำนวน 1 คัน ดำเนินการกำจัดวัชพืชและผักตบชวา ณ คลองท่าข้าม-วังศาลา ตำบลเสม็ดท่าเอกบางคล้า จังหวัดฉะเชิงเทรา เนื่องจากมีวัชพืชและผักตบชวาขึ้นปกคลุมผิวน้ำหนาแน่นกีดขวางการไหลของน้ำบริเวณคลอง เพื่อเพิ่มประสิทธิภาพในการระบายน้ำช่วงฤดูฝน
- โครงการส่งน้ำและบำรุงรักษาพระองค์ไชยานุชิต สำนักงานชลประทานที่ 11 ดำเนินการกำจัดวัชพืชและผักตบชวาบริเวณหน้า ปตร.นางหงษ์ ใน คลองข้างคันกันน้ำชายทะเล ตำบลคลองด่านอำเภอบางบ่อ จังหวัดสมุทรปราการ โดยมีวัตถุประสงค์เพื่อเพิ่มประสิทธิภาพของการส่งน้ำและระบายน้ำในคลองให้ไหลได้สะดวก

