

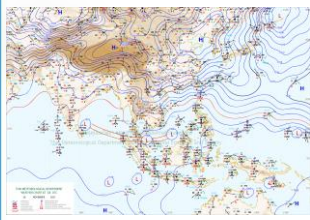
# รายงานสถานการณ์น้ำฉบับผู้บริหาร

ศูนย์ปฏิบัติการน้ำอัจฉริยะ โทร. 02 669 2560 E-mail : wmsc.1460@gmail.com

วันเสาร์ที่ 27 พฤศจิกายน 2564



## สภาพภูมิอากาศ และปริมาณฝน (วันที่ 27 พ.ย.64 เวลา 06.00 น.)



| ลำดับที่ | อำเภอ              | จังหวัด       | ปริมาณฝนสะสม (มม.) |
|----------|--------------------|---------------|--------------------|
| 1        | เกาะสมุย           | สุราษฎร์ธานี  | 100.0              |
| 2        | ร่อนพิบูลย์        | นครศรีธรรมราช | 84.5               |
| 3        | พนม                | สุราษฎร์ธานี  | 78.0               |
| 4        | เมืองนครศรีธรรมราช | นครศรีธรรมราช | 64.0               |
| 5        | หาดใหญ่            | สงขลา         | 62.0               |

หมายเหตุ แหล่งที่มาสำนักงานทรัพยากรน้ำแห่งชาติ (สทนช.)

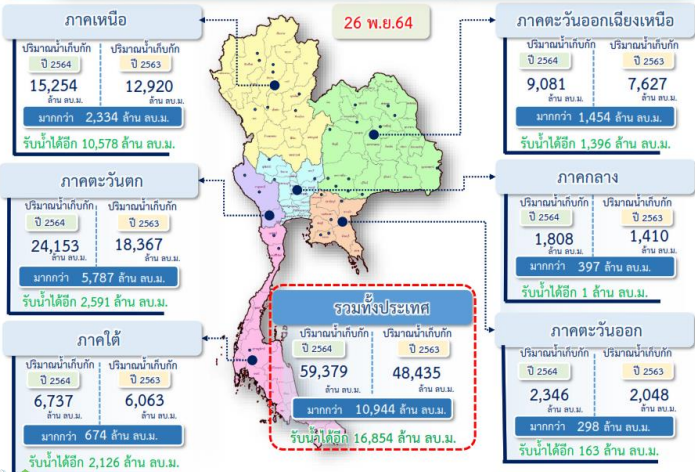
ร่องมรสุมพาดผ่านภาคใต้ตอนล่างและประเทศมาเลเซีย ในขณะที่มรสุมตะวันออกเฉียงเหนือกำลังค่อนข้างแรงที่พัดปกคลุมอ่าวไทยและภาคใต้มีกำลังอ่อนลง แต่ยังคงทำให้ภาคใต้มีฝนตกหนักบางพื้นที่ ขอให้ประชาชนในพื้นที่เสี่ยงภัยบริเวณภาคใต้ระวังอันตรายจากฝนที่ตกหนักและฝนที่ตกสะสม ซึ่งอาจทำให้เกิดน้ำท่วมฉับพลัน และน้ำป่าไหลหลากได้

## สถานการณ์น้ำท่า สถานีหลักกรมชลประทาน (ข้อมูล ณ วันที่ 27 พ.ย.64)

| สถานี | ที่ตั้ง                   | ระดับตลิ่ง (เมตร) | ความจุ (ลบ.ม./วินาที) | ระดับน้ำ (เมตร) | ปริมาณน้ำ (ลบ.ม./วินาที) | (+)/สูง/(-)ต่ำกว่าตลิ่ง (เมตร) |
|-------|---------------------------|-------------------|-----------------------|-----------------|--------------------------|--------------------------------|
| E.66A | อ.จันทหาร จ.อุบลราชธานี   | 11.60             | 740.00                | 11.86           | 766.91                   | 0.26                           |
| E.95  | อ.เชียงขวัญ จ.ร้อยเอ็ด    | 7.50              | 875.00                | 7.91            | 925.18                   | 0.41                           |
| E.20A | อ.มหาชนะชัย จ.ยโสธร       | 10.00             | 1110.00               | 9.95            | 1,086.00                 | -0.05                          |
| E.98  | อ.เขื่องใน จ.อุบลราชธานี  | 10.00             | 1075.00               | 10.06           | 1,093.00                 | 0.06                           |
| M.4   | อ.ท่าตูม จ.สุรินทร์       | 6.30              | 550.0                 | 6.65            | 643.5                    | 0.35                           |
| M.6A  | อ.สตึก จ.บุรีรัมย์        | 6.00              | 365.00                | 6.05            | 375.00                   | 0.05                           |
| M.5   | อ.ราษีไศล จ.ศรีสะเกษ      | 8.10              | 965.00                | 8.80            | 1081.00                  | 0.70                           |
| T.13  | อ.สองพี่น้อง จ.สุพรรณบุรี | 2.40              | -                     | 3.12            | -                        | 0.72                           |
| T.1   | อ.นครชัยศรี จ.นครปฐม      | 1.66              | -                     | 1.89            | -                        | 0.23                           |

## ปริมาณน้ำ เก็บกัก อ่างเก็บน้ำขนาดใหญ่และขนาดกลาง

(ข้อมูล ณ วันที่ 26 พ.ย.64)



## สรุปพื้นที่ประสบอุทกภัย กรมชลประทาน (ข้อมูล ณ วันที่ 26 พ.ย.64)

### พื้นที่ประสบอุทกภัยปี 2564 สาเหตุเนื่องจากอิทธิพล ดังนี้

จากอิทธิพลของร่องมรสุมและหย่อมความกดอากาศปกคลุมกับ อิทธิพลของพายุดีเปรสชัน “เตี้ยนหมู่” เคลื่อนเข้าปกคลุมภาคตะวันออกเฉียงเหนือ บริเวณจังหวัดมุกดาหาร และอ่อนกำลังลงเป็นหย่อมความกดอากาศต่ำกำลังแรงบริเวณจังหวัดขอนแก่น (วันที่ 24-25 ก.ย.64) อิทธิพลพายุโซนร้อน “คมปาซุ” ได้อ่อนกำลังลงเป็นพายุดีเปรสชันและกลายเป็นหย่อมความกดอากาศต่ำในระยะต่อมา ประกอบร่องมรสุมพาดผ่านภาคเหนือตอนล่าง ภาคกลาง และภาคตะวันออกเฉียงเหนือ (14-15 ต.ค.64)

### ส่งผลทำให้มีพื้นที่ได้รับผลกระทบรวม 53 จังหวัด ดังนี้

- ❖ พื้นที่ที่เคยประสบปัญหาอุทกภัย และเข้าสู่ภาวะปกติแล้ว 42 จังหวัด ได้แก่ จังหวัด 1.เชียงราย 2.เลย 3.กาฬงเพชร 4.ตาก 5.เชียงใหม่ 6.ลำปาง 7.ลำพูน 8.นครสวรรค์ 9.พิจิตร 10.สุโขทัย 11.แพร่ 12.เพชรบูรณ์ 13.นครราชสีมา 14.กาฬสินธุ์ 15.พะเยา 16.สมุทรปราการ 17.ชลบุรี 18.สระแก้ว 19.ระยอง 20.จันทบุรี 21.พังงา 22.ตราด 23.ชัยภูมิ 24.สพบุรี 25.สระบุรี 26.สิงห์บุรี 27.ชัยนาท 28.อ่างทอง 29.นนทบุรี 30.อุทัยธานี 31.กาญจนบุรี 32.ปราจีนบุรี 33.ฉะเชิงเทรา 34.เพชรบุรี 35.ประจวบคีรีขันธ์ 36.ระนอง 37.ตรัง 38.สงขลา 49.นราธิวาส 40.สตูล 41.พิษณุโลก และ 42.ชุมพร

- ❖ พื้นที่ประสบอุทกภัย 11 จังหวัด ได้แก่ จังหวัด 1.ขอนแก่น 2.มหาสารคาม 3.ร้อยเอ็ด 4.ยโสธร 5.อุบลราชธานี 6.พระนครศรีอยุธยา 7.สุพรรณบุรี 8.นครปฐม 9.สุราษฎร์ธานี 10.นครศรีธรรมราช และ 11.พัทลุง

## สถานการณ์น้ำ 4 เขื่อนหลักกลุ่มเจ้าพระยา (ข้อมูล ณ วันที่ 27 พ.ย.64)

สภาพน้ำในอ่างเก็บน้ำ ภูมิพล สิริกิติ์ แควน้อยฯ และป่าสักฯ วันที่ 27 พฤศจิกายน 2564

| อ่างเก็บน้ำ      | ปริมาณน้ำในอ่าง |          | ปริมาณน้ำใช้การได้ |          | ปริมาณน้ำไหลลงอ่าง |          | ปริมาณน้ำระบาย |          | รับน้ำได้อีก |
|------------------|-----------------|----------|--------------------|----------|--------------------|----------|----------------|----------|--------------|
|                  | ปริมาณน้ำ       | % ความจุ | ปริมาณน้ำ          | % ใช้การ | วัน                | เมื่อวาน | วัน            | เมื่อวาน |              |
| ภูมิพล           | 8,426           | 63       | 4,626              | 48       | 15.24              | 14.82    | 3.00           | 3.00     | 5,036        |
| สิริกิติ์        | 4,513           | 47       | 1,663              | 25       | 2.63               | 2.58     | 5.57           | 5.52     | 4,997        |
| ภูมิพล+สิริกิติ์ | 12,939          | 56       | 6,289              | 39       | 17.87              | 17.40    | 8.57           | 8.52     | 10,033       |
| แควน้อยฯ         | 943             | 100      | 900                | 100      | 1.10               | 1.11     | 3.02           | 3.02     | 0            |
| ป่าสักชลสิทธิ์   | 976             | 102      | 973                | 102      | 0.00               | 0.00     | 1.34           | 2.18     | 0            |
| รวมทั้งหมด       | 14,858          | 60       | 8,162              | 45       | 18.97              | 18.51    | 12.93          | 13.72    | 10,033       |

\*หมายเหตุ : ( ) คือ เก็บตามจุดเก็บกักปกติ

(หน่วย : ล้าน ลบ.ม.)

## กิจกรรมและการให้ความช่วยเหลือของกรมชลประทาน

- โครงการส่งน้ำและบำรุงรักษาเจ้าเจ็ด-บางยี่หน สำนักงานชลประทานที่ 11 ดำเนินการกำจัดวัชพืชและผักตบชวา สิ่งกีดขวางทางน้ำ บริเวณคลองช่วงเหล็ก ตำบลช่างเหล็ก อำเภอบางไทร จังหวัดพระนครศรีอยุธยา โดยได้รับการสนับสนุนเครื่องจักรจาก ส่วนบริหารเครื่องจักรกลที่ 6 สำนักเครื่องจักรกล เพื่อป้องกันไม่ให้น้ำเน่าเสีย ช่วยในการระบายน้ำ การบริหารจัดการน้ำให้มีประสิทธิภาพมากยิ่งขึ้น

## สถานการณ์น้ำในลุ่มน้ำเจ้าพระยา (ข้อมูล ณ วันที่ 27 พ.ย.64)

**แม่น้ำปิง สถานี P.17** อ.บรรพตพิสัย จ.นครสวรรค์ ปริมาณน้ำไหลผ่าน 40 ลบ.ม./วินาที (เมื่อวาน 44 ลบ.ม./วินาที) ระดับน้ำ +34.15 ม.รทก. ต่ำกว่าตลิ่ง 5.61 ม.

**แม่น้ำน่าน สถานี N.67** อ.ชุมแสง จ.นครสวรรค์ ปริมาณน้ำไหลผ่าน 380 ลบ.ม./วินาที (เมื่อวาน 410 ลบ.ม./วินาที) ระดับน้ำ +21.53 ม.รทก. ต่ำกว่าตลิ่ง 6.77 ม.

**แม่น้ำเจ้าพระยา สถานี C.2** อ.เมือง จ.นครสวรรค์ ปริมาณน้ำไหลผ่าน 625 ลบ.ม./วินาที (เมื่อวาน 691 ลบ.ม./วินาที) ระดับน้ำ +18.94 ม.รทก. ต่ำกว่าตลิ่ง 7.26 ม.

**เขื่อนเจ้าพระยา สถานี C.13** อ.สรรพยา จ.ชัยนาท ปริมาณน้ำไหลผ่าน 312 ลบ.ม./วินาที (เมื่อวาน 391 ลบ.ม./วินาที) ระดับน้ำเหนือเขื่อน +16.57 ม.รทก (เมื่อวาน +16.58 ม.รทก) ระดับน้ำท้ายเขื่อน 7.26 ม.รทก.

**รับน้ำฝั่งตะวันตก** 199 ลบ.ม./วินาที (เมื่อวาน 199 ลบ.ม./วินาที) / **รับน้ำฝั่งตะวันออก** 185 ลบ.ม./วินาที (เมื่อวาน 196 ลบ.ม./วินาที) **รวมรับน้ำ 2 ฝั่ง** 384 ลบ.ม./วินาที (เมื่อวาน 393 ลบ.ม./วินาที)

**แม่น้ำป่าสัก** เขื่อนป่าสักชลสิทธิ์ ระบาย 15.51 ลบ.ม./วินาที (เมื่อวาน 25.57 ลบ.ม./วินาที) ระบายท้ายเขื่อนพระรามหก 0.00 ลบ.ม./วินาที (เมื่อวาน 0.00 ลบ.ม./วินาที) ปริมาณน้ำไหลผ่านสถานี S.26 ท้ายเขื่อนพระรามหก อ.ท่าเรือ จ.พระนครศรีอยุธยา - ลบ.ม./วินาที (เมื่อวาน - ลบ.ม./วินาที)

**แม่น้ำเจ้าพระยา C.29A** อ.บางไทร จ.พระนครศรีอยุธยา ปริมาณน้ำไหลผ่านเฉลี่ย 534 ลบ.ม./วินาที (เมื่อวาน 607 ลบ.ม./วินาที)

**แม่น้ำท่าจีน สถานี T.1** อ.นครชัยศรี จ.นครปฐม (ระดับตลิ่ง 1.66 ม.รทก.) มีระดับน้ำ +1.89 ม.รทก. สูงกว่าตลิ่ง +0.23 ม. (เมื่อวาน +1.89 ม.รทก.)



สามารถติดตามสถานการณ์น้ำได้ที่ <http://wmsc.rid.go.th/>

