

รายงานสถานการณ์น้ำฉบับผู้บริหาร

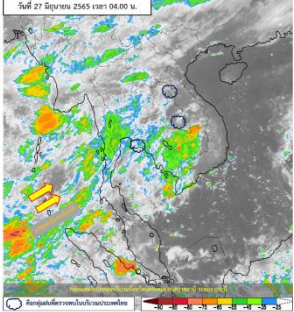


ศูนย์ปฏิบัติการน้ำอัจฉริยะ โทร. 02 669 2560 E-mail : wmsc.1460@gmail.com

วันจันทร์ที่ 27 มิถุนายน 2565



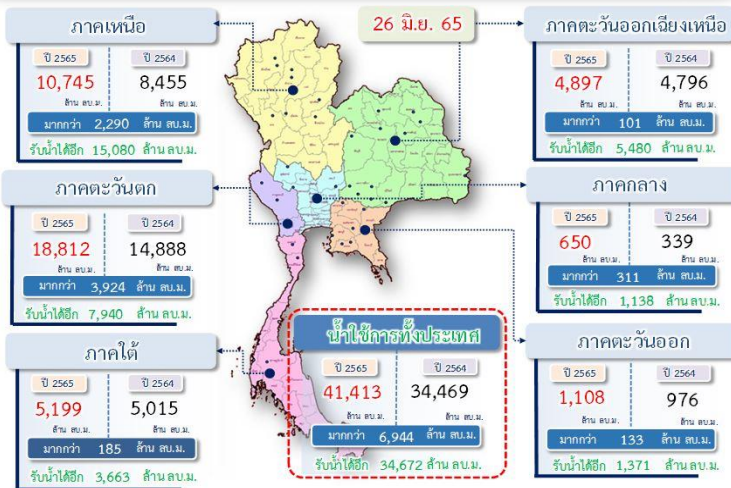
สภาพภูมิอากาศ และปริมาณฝน (วันที่ 27 มิ.ย. 65 เวลา 06.00 น.)



ปริมาณฝนตก 24 ชั่วโมงที่ผ่านมาสูงสุด 3 ลำดับ ได้แก่ อ.แม่สะเรียง จ.แม่ฮ่องสอน 94.5 มม. อ.บ้านคา จ.ราชบุรี 82.5 มม. และ อ.สุคริพ จ.นครราชสีมา 78.8 มม.

แหล่งที่มา สำนักงานทรัพยากรน้ำแห่งชาติ (สทนช.)

ปริมาณน้ำ เก็บกัก อ่างเก็บน้ำขนาดใหญ่และขนาดกลาง



สถานการณ์น้ำ 4 เขื่อนหลักกลุ่มเจ้าพระยา (ข้อมูล ณ วันที่ 27 มิ.ย. 65)

สภาพน้ำในอ่างเก็บน้ำ ภูมิพล สิริกิติ์ แควน้อยฯ และป่าสักฯ วันที่ 27 มิถุนายน 2565

อ่างเก็บน้ำ	ปริมาณน้ำในอ่างฯ		ปริมาณน้ำใช้การได้		ปริมาณน้ำไหลลงอ่างฯ		ปริมาณน้ำระบาย		รับน้ำได้อีก
	ปริมาณน้ำ	% ความจุ	ปริมาณน้ำ	% ใช้การ	วันที่	เมื่อวาน	วันที่	เมื่อวาน	
ภูมิพล	5,776	43	1,976	20	1.80	0.00	17.00	17.00	7,686
สิริกิติ์	3,568	38	718	11	8.32	5.29	15.04	14.98	5,942
ภูมิพล+สิริกิติ์	9,343	41	2,693	17	10.12	5.29	32.04	31.98	13,629
แควน้อยฯ	289	31	246	27	1.53	1.08	3.02	3.02	650
ป่าสักชลสิทธิ์	198	21	195	20	0.24	0.31	3.03	3.03	762
รวมทั้งหมด	9,831	40	3,135	17	11.88	6.68	38.10	38.03	15,040

*หมายเหตุ : () คือ เก็บเกินความจุเก็บกักปกติ

(หน่วย : ล้าน ลบ.ม.)

สภาพการเพาะปลูกข้าว (ข้อมูล ณ วันที่ 22 มิ.ย. 65)

ทั้งประเทศ แผนเพาะปลูกข้าวนาปี 16.83 ล้านไร่ เพาะปลูกไปแล้ว 9.72 ล้านไร่ (58%)
เก็บเกี่ยวแล้ว - ล้านไร่
ลุ่มน้ำเจ้าพระยา แผนเพาะปลูกข้าวนาปี 8.05 ล้านไร่ เพาะปลูกไปแล้ว 6.17 ล้านไร่ (77%)
เก็บเกี่ยวแล้ว - ล้านไร่
ลุ่มน้ำแม่กลอง แผนเพาะปลูกข้าวนาปี 0.84 ล้านไร่ เพาะปลูกไปแล้ว 0.84 ล้านไร่ (100%)
เก็บเกี่ยวแล้ว 0.355 ล้านไร่



คุณภาพน้ำ (วันที่ 27 มิ.ย. 65 เวลา 06.00 น.)

(หน่วย : กรัม/ลิตร)

แม่น้ำ	สถานีเฝ้าระวัง	เกณฑ์เฝ้าระวัง	ค่าความเค็ม
แม่น้ำเจ้าพระยา	ประปาสำแล จ.ปทุมธานี	0.25	0.18 (ปกติ)
แม่น้ำบางปะกง	วัดบางคาง	2.00	0.11 (ปกติ)
แม่น้ำท่าจีน	ด้านนอกคลองจินดา	0.75	0.21 (ปกติ)
	ด้านในคลองจินดา	0.75	0.20 (ปกติ)
แม่น้ำแม่กลอง	ปากคลองดำเนินสะดวก	2.00	0.14 (ปกติ)

สถานการณ์น้ำในลุ่มน้ำเจ้าพระยา (ข้อมูล ณ วันที่ 27 มิ.ย. 65)

แม่น้ำปิง สถานี P.17 อ.บรรพตพิสัย จ.นครสวรรค์ ปริมาณน้ำไหลผ่าน 148 ลบ.ม./วินาที (เมื่อวาน 140 ลบ.ม./วินาที) ระดับน้ำ +34.71 ม.รทก. ต่ำกว่า 5.13 ม.
แม่น้ำน่าน สถานี N.67 อ.ชุมแสง จ.นครสวรรค์ ปริมาณน้ำไหลผ่าน 145 ลบ.ม./วินาที (เมื่อวาน 145 ลบ.ม./วินาที) ระดับน้ำ +18.97 ม.รทก. ต่ำกว่าตลิ่ง 9.33 ม.
แม่น้ำเจ้าพระยา สถานี C.2 อ.เมือง จ.นครสวรรค์ ปริมาณน้ำไหลผ่าน 279 ลบ.ม./วินาที (เมื่อวาน 255 ลบ.ม./วินาที) ระดับน้ำ +17.52 ม.รทก. ต่ำกว่าตลิ่ง 8.68 ม.
เขื่อนเจ้าพระยา สถานี C.13 อ.สรรพยา จ.ชัยนาท ปริมาณน้ำไหลผ่าน 70 ลบ.ม./วินาที (เมื่อวาน 80 ลบ.ม./วินาที) ระดับน้ำเหนือเขื่อน +15.25 ม.รทก. (เมื่อวาน +15.40 ม.รทก.) ระดับน้ำท้ายเขื่อน 5.37 ม.รทก.
แม่น้ำป่าสัก เขื่อนป่าสักชลสิทธิ์ ระบาย 35.12 ลบ.ม./วินาที (เมื่อวาน 35.03 ลบ.ม./วินาที) ระบายท้ายเขื่อนพระรามหก 0 ลบ.ม./วินาที (เมื่อวาน 0 ลบ.ม./วินาที) ปริมาณน้ำไหลผ่านสถานี S.26 ท้ายเขื่อนพระรามหก 0 ท.าเรือ จ.พระนครศรีอยุธยา - ลบ.ม./วินาที (เมื่อวาน - ลบ.ม./วินาที)
แม่น้ำเจ้าพระยา C.29A อ.บางไทร จ.พระนครศรีอยุธยา ปริมาณน้ำไหลผ่านเฉลี่ย 100 ลบ.ม./วินาที (เมื่อวาน 104 ลบ.ม./วินาที)

ผลจัดสรรน้ำฤดูฝนปี 2565 และฤดูแล้งปี 2564/65

ผลจัดสรรน้ำฤดูฝน ปี 2565 (1 พ.ค. - 31 ต.ค. 65) (ข้อมูล ณ วันที่ 26 มิ.ย. 65)

ทั้งประเทศ แผนจัดสรรน้ำจากน้ำชลประทาน 14,831 ล้าน ลบ.ม. จัดสรรน้ำไปแล้ว 8,008 ล้าน ลบ.ม. (54%) คงเหลือปริมาณน้ำที่ต้องจัดสรร 6,823 ล้าน ลบ.ม. (46%)
ลุ่มน้ำเจ้าพระยา แผนจัดสรรน้ำจากน้ำชลประทาน 4,000 ล้าน ลบ.ม. จัดสรรน้ำไปแล้ว 1,729 ล้าน ลบ.ม. (43%) คงเหลือปริมาณน้ำที่ต้องจัดสรร 2,271 ล้าน ลบ.ม. (57%)

ผลจัดสรรน้ำฤดูแล้ง ปี 2564/65 (1 ม.ค. - 30 มิ.ย. 65) (ข้อมูล ณ วันที่ 26 มิ.ย. 65)

ลุ่มน้ำแม่กลอง แผนจัดสรรน้ำ 5,500 ล้าน ลบ.ม. จัดสรรน้ำไปแล้ว 6,169 ล้าน ลบ.ม. (112%) ปริมาณน้ำเกินแผนที่ต้องจัดสรร 669 ล้าน ลบ.ม. (12%)

กิจกรรมและการให้ความช่วยเหลือของกรมชลประทาน

โครงการส่งน้ำและบำรุงรักษาพระยาบรรลือ สำนักงานชลประทานที่ 11 ดำเนินการกำจัดวัชพืชและผักตบชวา บริเวณคลองพระยาบรรลือ หมู่ที่ 1 และหมู่ที่ 2 ตำบลสิงหนาท อำเภอลาดบัวหลวง จังหวัดพระนครศรีอยุธยา โดยมีวัตถุประสงค์เพื่อเป็นการบรรเทาปัญหา น้ำท่วม รวมทั้งเพื่อเพิ่มประสิทธิภาพการส่งน้ำและการระบายน้ำ



สามารถติดตามสถานการณ์น้ำได้ที่ <http://wmsc.rid.go.th/>

