

รายงานสถานการณ์น้ำ

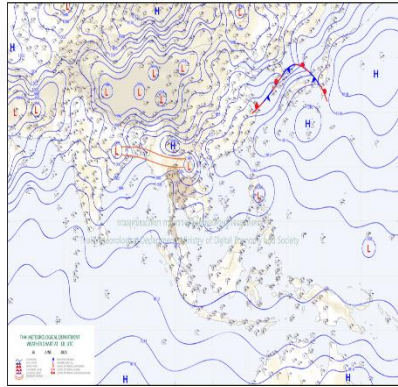
ศูนย์ปฏิบัติการน้ำอัจฉริยะ โทร. 02 669 2560 E-mail : wmsc.1460@gmail.com



วันอังคารที่ 27 มิถุนายน 2566



สภาพภูมิอากาศ และปริมาณฝน (วันที่ 27 มิ.ย. 66 เวลา 06.00 น.)

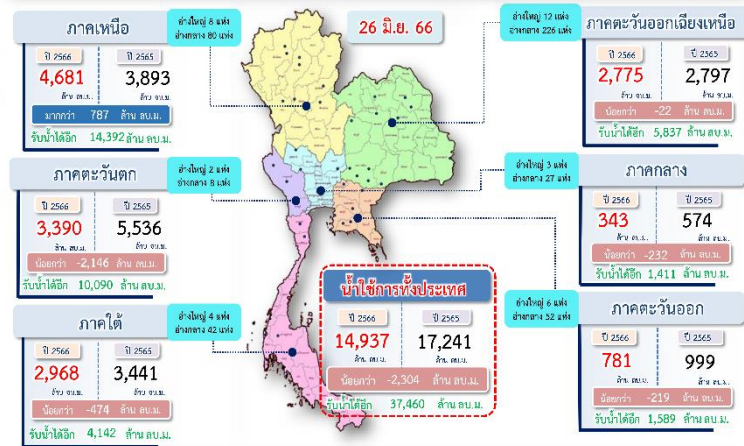


ร่องมรสุมพาดผ่านประเทศเมียนมา ภาคเหนือตอนบน เข้าสู่หย่อมความกดอากาศต่ำบริเวณประเทศลาว และประเทศเวียดนามตอนบน ประกอบกับมรสุมตะวันตกเฉียงใต้ที่ปกคลุมทะเลอันดามัน ประเทศไทย และอ่าวไทยเริ่มมีกำลังแรงขึ้นลักษณะเช่นนี้ทำให้ประเทศไทยมีฝนเพิ่มขึ้น และตกหนักบางแห่งในภาคตะวันออก โดยมีฝนตกหนักมากในภาคเหนือและภาคตะวันออกเฉียงเหนือ

ปริมาณฝนตก 24 ชั่วโมงที่ผ่านมา สูงสุด 3 ลำดับ ได้แก่ อ.บ่อเกลือ จ.น่าน 118.6 มม. อ.บ้านหลวง จ.น่าน 84.5 มม. และ อ.ภูเขียว จ.ชัยภูมิ 81.5 มม.

แหล่งที่มา สำนักงานทรัพยากรน้ำแห่งชาติ (สทนช.)

ปริมาณน้ำใช้การ อ่างเก็บน้ำขนาดใหญ่และขนาดกลาง



สถานการณ์น้ำ 4 เขื่อนหลักกลุ่มเจ้าพระยา (ข้อมูล ณ วันที่ 27 มิ.ย. 66)

สภาพน้ำในอ่างเก็บน้ำ ภูมิพล สิริกิติ์ แควน้อยฯ และป่าสักฯ วันที่ 27 มิถุนายน 2566

อ่างเก็บน้ำ	ปริมาณน้ำในอ่างฯ		ปริมาณน้ำใช้การได้		ปริมาณน้ำไหลลงอ่างฯ		ปริมาณน้ำระบาย		รับน้ำได้อีก
	ปริมาณน้ำ	% ความจุ	ปริมาณน้ำ	% ใช้การ	วันนี้	เมื่อวาน	วันนี้	เมื่อวาน	
ภูมิพล	6,571	49	2,771	29	0.00	0.00	30.00	25.00	6,891
สิริกิติ์	3,722	39	872	13	3.41	3.39	15.00	15.00	5,788
ภูมิพล+สิริกิติ์	10,294	45	3,644	22	3.41	3.39	45.00	40.00	12,678
แควน้อยฯ	171	18	128	14	0.73	0.57	1.30	1.30	768
ป่าสักชลสิทธิ์	129	13	126	13	1.69	0.40	1.04	1.04	831
รวมทั้งทั้งหมด	10,594	43	3,898	21	5.82	4.36	47.34	42.34	14,277

หมายเหตุ: () คือ เขื่อนความจุเก็บกักปกติ (หน่วย : ล้าน ลบ.ม.)

โครงการจ้างแรงงานชลประทาน เพื่อช่วยเหลือเกษตรกร



(ประจำปีงบประมาณ พ.ศ. 2566) ข้อมูล ณ วันที่ 15 มิ.ย. 66

โครงการจ้างแรงงานชลประทาน เพื่อช่วยเหลือเกษตรกร ประจำปีงบประมาณ พ.ศ. 2566 รวมระยะเวลาการจ้างงาน 3-10 เดือน มีแผนการจ้างจำนวน 86,000 คน ปัจจุบันมีการจ้างแรงงานไปแล้ว จำนวน 82,059 คน คิดเป็นร้อยละ 95.42



คุณภาพน้ำ (วันที่ 27 มิ.ย. 66 เวลา 07.00 น.)

(หน่วย : กรัม/ลิตร)

แม่น้ำ	สถานีเฝ้าระวัง	เกณฑ์เฝ้าระวัง	ค่าความเค็ม
เจ้าพระยา	ประปาสำแล จ.ปทุมธานี	0.25	0.18 (ปกติ)
บางปะกง	ปตร.หาดยาง (ควบคุมตลอดทั้งปี)	1.00	0.00 (ปกติ) วันที่ 26 มิ.ย.66
	ด้านนอกคลองจินดา	0.75	0.31 (ปกติ)
ท่าจีน	ด้านในคลองจินดา	0.75	0.28 (ปกติ)
	ปากคลองดำเนินสะดวก	2.00	0.31 (ปกติ)

ผลการจัดสรรน้ำฤดูฝนปี 2566 และผลการจัดสรรน้ำฤดูแล้งปี 2565/66



ผลจัดสรรน้ำฤดูฝน ปี 2566 (1 พ.ค.66 - 31 ต.ค.66)

ข้อมูลผลจัดสรรน้ำ ณ วันที่ 26 มิ.ย.66

ทั้งประเทศ แผนจัดสรรน้ำ 14,851 ล้าน ลบ.ม. จัดสรรน้ำไปแล้ว 6,549 ล้าน ลบ.ม. (45%)
แผนเพาะปลูกข้าวนาปี (21 มิ.ย.66) 16.98 ล้านไร่ เพาะปลูกไปแล้ว 8.83 ล้านไร่ (52%)
ลุ่มน้ำเจ้าพระยา แผนจัดสรรน้ำ 5,500 ล้าน ลบ.ม. จัดสรรน้ำไปแล้ว 2,799 ล้าน ลบ.ม. (51%)
แผนเพาะปลูกข้าวนาปี (21 มิ.ย.66) 8.05 ล้านไร่ เพาะปลูกไปแล้ว 5.75 ล้านไร่ (71%)



ผลการจัดสรรน้ำฤดูแล้งปี 2565/66 (1 ม.ค.66 - 30 มิ.ย.66)

ข้อมูลผลจัดสรรน้ำ ณ วันที่ 26 มิ.ย.66

ลุ่มน้ำแม่กลอง แผนจัดสรรน้ำ 5,500 ล้าน ลบ.ม. จัดสรรน้ำไปแล้ว 5,033 ล้าน ลบ.ม. (92%)
แผนเพาะปลูกข้าวนาปรัง (21 มิ.ย.66) 0.84 ล้านไร่ เพาะปลูกไปแล้ว 0.83 ล้านไร่ (98%)

กิจกรรมและการให้ความช่วยเหลือของกรมชลประทาน

- โครงการส่งน้ำและบำรุงรักษาเจ้าเจ็ด-บางยี่หนาน สำนักงานชลประทานที่ 11 ดำเนินการกำจัดวัชพืช และสิ่งกีดขวางทางน้ำ บริเวณประตูระบายน้ำรางหวาย ตำบลบางตาเถร อำเภอสองพี่น้อง จังหวัดสุพรรณบุรี เพื่อเพิ่มประสิทธิภาพการระบายน้ำ รวมถึงรักษาความสะอาดและลดปัญหาน้ำเน่าเสีย
- ส่วนเครื่องจักรกล สำนักงานชลประทานที่ 13 ดำเนินการกำจัดวัชพืชและสิ่งกีดขวางทางน้ำ บริเวณปากคลองประปา เขื่อนแม่กลอง ตำบลม่วงชุม อำเภอดำม่วง จังหวัดกาญจนบุรี เพื่อเพิ่มประสิทธิภาพการระบายน้ำ และเพื่อสนับสนุนการผลิตน้ำประปาให้กับประชาชน
- โครงการส่งน้ำและบำรุงรักษาท่าเขียด สำนักงานชลประทานที่ 16 ดำเนินการกำจัดวัชพืช บริเวณท่อระบายน้ำโคกขาม ตำบลเขาชัยสน อำเภอลำสนธิ จังหวัดพัทลุง เพื่อเพิ่มประสิทธิภาพในการบริหารจัดการน้ำ



สายด่วน 1460
ศูนย์ปฏิบัติการน้ำอัจฉริยะ



สามารถติดตามสถานการณ์น้ำได้ที่
<http://wmsc.rid.go.th/>

