

รายงานสถานการณ์น้ำฉบับผู้บริหาร

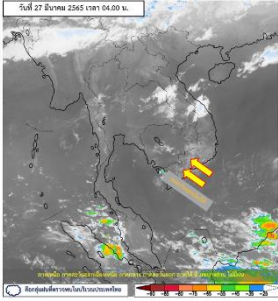


ศูนย์ปฏิบัติการน้ำอัจฉริยะ โทร. 02 669 2560 E-mail : wmsc.1460@gmail.com

วันอาทิตย์ที่ 27 มีนาคม 2565



สภาพภูมิอากาศ และปริมาณฝน (วันที่ 27 มี.ค. 65 เวลา 06.00 น.)



บริเวณความกดอากาศสูงหรือมวลอากาศเย็นกำลังปานกลางจากประเทศจีนแผ่ปกคลุมตอนใต้ของประเทศไทยและประเทศเวียดนามตอนบนแล้ว คาดว่าจะแผ่ลงมาปกคลุมภาคตะวันออกเฉียงเหนือและทะเลจีนใต้ในวันนี้ (27 มี.ค. 65) ในขณะที่ประเทศไทยตอนบนมีอากาศร้อน ทำให้บริเวณดังกล่าวมีพายุฤดูร้อนเกิดขึ้น โดยจะเริ่มบริเวณภาคตะวันออกเฉียงเหนือก่อน ส่วนภาคเหนือ ภาคกลาง และภาคตะวันออก จะได้รับผลกระทบในวันพรุ่งนี้ (28 มี.ค. 65) ซึ่งมีลักษณะของพายุฝนฟ้าคะนอง ลมกระโชกแรง และลูกเห็บตกบางแห่ง รวมถึงฟ้าผ่าที่อาจเกิดขึ้นได้บางพื้นที่ สำหรับความกดอากาศต่ำเนื่องจากความร้อนปกคลุมประเทศไทยตอนบน ทำให้บริเวณดังกล่าวมีอากาศร้อนกับมีฟ้าหลัวในตอนกลางวัน

ปริมาณฝนตก 24 ชั่วโมงที่ผ่านมา สูงสุด 3 ลำดับ ได้แก่ อ.เบตง จ.ยะลา 65.5 มม. อ.เมืองเพชรบูรณ์ จ.เพชรบูรณ์ 53.0 มม. และ อ.กระบุรี จ.ระนอง 47.0 มม.
หมายเหตุ แหล่งที่มาสำนักงานทรัพยากรน้ำแห่งชาติ (สทนช.)



คุณภาพน้ำ (วันที่ 27 มี.ค.65 เวลา 06.00 น.)

(หน่วย : กรัม/ลิตร)

แม่น้ำ	สถานีเฝ้าระวัง	เกณฑ์เฝ้าระวัง	ค่าความเค็ม
แม่น้ำเจ้าพระยา	ประปาสำแล จ.ปทุมธานี	0.25	0.19 (ปกติ)
แม่น้ำบางปะกง	วัดบางคาง	2.00	0.05 (ปกติ)
แม่น้ำท่าจีน	ด้านนอกคลองจินดา	0.75	0.23 (ปกติ)
	ด้านในคลองจินดา	0.75	0.23 (ปกติ)
แม่น้ำแม่กลอง	ปากคลองดำเนินสะดวก	2.00	0.14 (ปกติ)

ผลจัดสรรน้ำฤดูแล้งปี 2564/65 และผลการเพาะปลูกข้าวนาปรัง

ผลจัดสรรน้ำฤดูแล้งปี 2564/65 (ข้อมูล ณ วันที่ 26 มี.ค.65)

ทั้งประเทศ แผนจัดสรรน้ำ 22,280 ล้าน ลบ.ม. จัดสรรน้ำไปแล้ว 17,624 ล้าน ลบ.ม. (79%)
คงเหลือปริมาณน้ำที่ต้องจัดสรรอีก 4,656 ล้าน ลบ.ม. (21%)
ลุ่มน้ำเจ้าพระยา แผนจัดสรรน้ำ 5,700 ล้าน ลบ.ม. จัดสรรน้ำไปแล้ว 4,930 ล้าน ลบ.ม. (86%)
คงเหลือปริมาณน้ำที่ต้องจัดสรรอีก 770 ล้าน ลบ.ม. (14%)
ลุ่มน้ำแม่กลอง แผนจัดสรรน้ำ 5,500 ล้าน ลบ.ม. จัดสรรน้ำไปแล้ว 2,360 ล้าน ลบ.ม. (43%)
คงเหลือปริมาณน้ำที่ต้องจัดสรรอีก 3,140 ล้าน ลบ.ม. (57%)

การเพาะปลูกข้าวนาปรัง ปี 2564/65 (ข้อมูล ณ วันที่ 23 มี.ค.65)

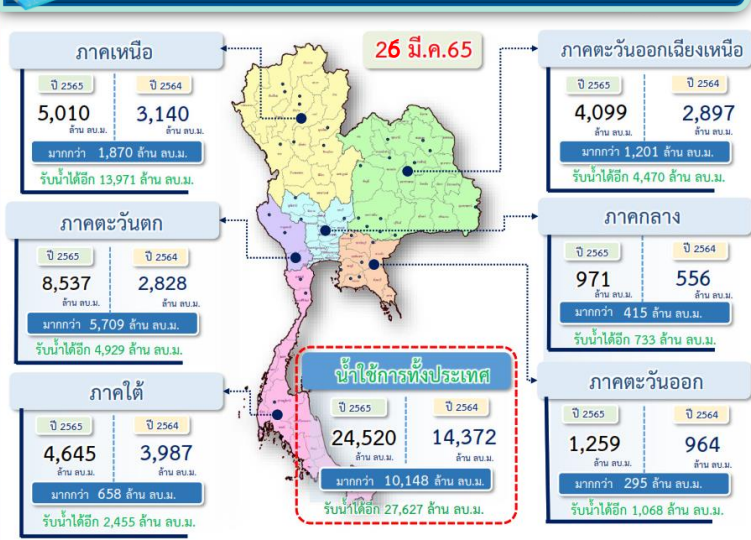
ทั้งประเทศ แผนเพาะปลูกข้าวนาปรัง 6.41 ล้านไร่ เพาะปลูกไปแล้ว 7.91 ล้านไร่ (123.28%)
เก็บเกี่ยวแล้ว 1.64 ล้านไร่
ลุ่มน้ำเจ้าพระยา แผนเพาะปลูกข้าวนาปรัง 2.81 ล้านไร่ เพาะปลูกไปแล้ว 4.41 ล้านไร่ (156.66%)
เก็บเกี่ยวแล้ว 1.21 ล้านไร่
ลุ่มน้ำแม่กลอง แผนเพาะปลูกข้าวนาปรัง 0.84 ล้านไร่ เพาะปลูกไปแล้ว 0.67 ล้านไร่ (79.56%)

กิจกรรมและการให้ความช่วยเหลือของกรมชลประทาน

กรมชลประทาน เดินหน้าพัฒนาหนองเลี้ยงทราย จ.พะเยา หวังเพิ่มปริมาณน้ำไว้ใช้มากขึ้น โดยมีแนวทางการพัฒนาหนองเลี้ยงทรายออกเป็น 6 ระยะ ได้แก่ ระยะที่ 1 ทำการปรับปรุงและฟื้นฟูร่องน้ำเดิม พร้อมก่อสร้างอาคารบังคับน้ำ 2 แห่ง และทางระบายน้ำล้น ระยะที่ 2 ก่อสร้างฝายพับได้ พร้อมฟื้นฟูพื้นที่แก้มลิงและอาคารประกอบ ระยะที่ 3 ฟื้นฟูแหล่งน้ำรอบหนองเลี้ยงทรายเขตน้ำต้นบริเวณด้านในและเขตน้ำล้นบริเวณอาคารบังคับน้ำ ระยะที่ 4 ปรับปรุงและฟื้นฟูบริเวณหน้าฝายหนองเลี้ยงทราย ระยะที่ 5 ก่อสร้างสถานีสูบน้ำด้วยไฟฟ้า พร้อมระบบกระจายน้ำ 5 แห่ง รอบหนองเลี้ยงทราย ระยะที่ 6 ก่อสร้างระบบระบายน้ำและทำนบดินรอบหนองเลี้ยงทราย เพื่อการบริหารจัดการน้ำที่มีประสิทธิภาพ ซึ่งหากดำเนินโครงการแล้วเสร็จทั้งหมด จะสามารถเพิ่มปริมาณน้ำเก็บกักได้มากขึ้น จากเดิมเก็บกักได้ 9.00 ล้านลูกบาศก์เมตร เป็น 23.972 ล้านลูกบาศก์เมตร เพิ่มพื้นที่รับประโยชน์ได้ถึง 10,000 ไร่ให้แก่เกษตรกรและผู้ใช้น้ำในอำเภอแม่ใจ อีกทั้งยังเป็นการพัฒนาแหล่งท่องเที่ยวเชิงนิเวศ ช่วยสร้างรายได้ให้กับคนในชุมชนได้อีกทางหนึ่งด้วย



ปริมาณน้ำ ใช้งาน อ่างเก็บน้ำขนาดใหญ่และขนาดกลาง



สถานการณ์น้ำ 4 เขื่อนหลักลุ่มเจ้าพระยา (ข้อมูล ณ วันที่ 27 มี.ค. 65)

สภาพน้ำในอ่างเก็บน้ำ ภูมิพล สิริกิติ์ แควน้อยฯ และป่าสักฯ วันที่ 27 มีนาคม 2565

อ่างเก็บน้ำ	ปริมาณน้ำในอ่างฯ		ปริมาณน้ำใช้การได้		ปริมาณน้ำไหลลงอ่างฯ		ปริมาณน้ำระบาย		รับน้ำได้อีก
	ปริมาณน้ำ	% ความจุ	ปริมาณน้ำ	% ใช้การ	วัน	เมื่อวาน	วัน	เมื่อวาน	
ภูมิพล	6,339	47	2,539	26	2.12	0.69	14.00	14.00	7,123
สิริกิติ์	3,910	41	1,060	16	4.48	2.81	10.06	10.00	5,600
ภูมิพล+สิริกิติ์	10,248	45	3,598	22	6.60	3.50	24.06	24.00	12,724
แควน้อยฯ	539	57	496	55	0.11	0.11	4.32	4.32	400
ป่าสักชลสิทธิ์	487	51	484	51	0.00	1.61	4.33	4.34	473
รวมทั้งหมด	11,274	45	4,578	25	6.71	5.23	32.71	32.66	13,597

หมายเหตุ : () คือ เก็บตามจุดเก็บกักปกติ (หน่วย : ล้าน ลบ.ม.)

โครงการจ้างแรงงานชลประทาน เพื่อช่วยเหลือเกษตรกร

(ประจำปีงบประมาณ พ.ศ. 2565) ข้อมูล ณ วันที่ 16 มี.ค.65

โครงการจ้างแรงงานชลประทาน เพื่อช่วยเหลือเกษตรกร ประจำปีงบประมาณ พ.ศ. 2565 รวมระยะเวลาการจ้างงาน 1-10 เดือน มีแผนการจ้างจำนวน 75,000 คน ปัจจุบันมีการจ้างแรงงานไปแล้ว จำนวน 41,926 คน คิดเป็นร้อยละ 55.90

