

# รายงานสถานการณ์น้ำ

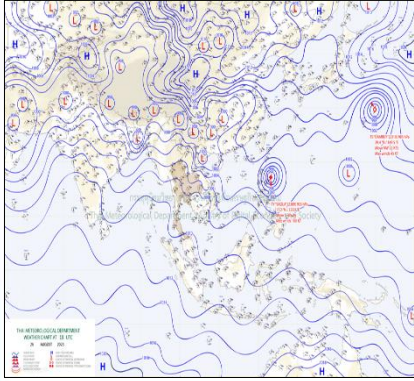
ศูนย์ปฏิบัติการน้ำอัจฉริยะ โทร. 02 669 2560 E-mail : wmsc.1460@gmail.com



วันอาทิตย์ที่ 27 สิงหาคม 2566



## สภาพภูมิอากาศ และปริมาณฝน (วันที่ 27 ส.ค. 66 เวลา 06.00 น.)

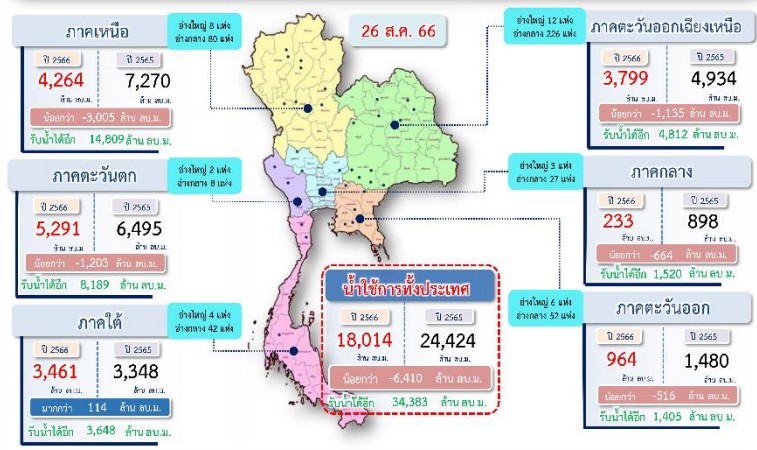


มรสุมตะวันตกเฉียงใต้ที่พัดปกคลุมทะเลอันดามัน ประเทศไทย และอ่าวไทยมีกำลังอ่อน ในขณะที่มีหย่อมความกดอากาศต่ำปกคลุมบริเวณประเทศเวียดนามตอนบน ลักษณะเช่นนี้ทำให้ประเทศไทยมีฝนลดลง แต่ยังคงมีฝนฟ้าคะนองเกิดขึ้นได้บางพื้นที่ และมีฝนตกหนักบางแห่งในภาคตะวันออกเฉียงเหนือตอนบน

ปริมาณฝนตก 24 ชั่วโมงที่ผ่านมา สูงสุด 3 ลำดับ ได้แก่ อ.บางสะพาน จ.ประจวบคีรีขันธ์ 131.0 มม. อ.เมืองตรัง จ.ตรัง 67.8 มม. และ อ.มะขาม จ.จันทบุรี 63.5 มม.

แหล่งที่มา สำนักงานทรัพยากรน้ำแห่งชาติ (สทนช.)

## ปริมาณน้ำใช้การ อ่างเก็บน้ำขนาดใหญ่และขนาดกลาง



## สถานการณ์น้ำ 4 เขื่อนหลักกลุ่มเจ้าพระยา (ข้อมูล ณ วันที่ 27 ส.ค. 66)

สภาพน้ำในอ่างเก็บน้ำ ภูมิพล สิริกิติ์ แควน้อยฯ และป่าสักฯ วันที่ 27 สิงหาคม 2566

อ่างเก็บน้ำ	ปริมาณน้ำในอ่างฯ	ความจุ	% ความจุ	ปริมาณน้ำใช้การได้	% ใช้การ	ปริมาณน้ำไหลลงอ่างฯ	ปริมาณน้ำระบาย	รับน้ำได้อีก
	ปริมาณน้ำ			ปริมาณน้ำ		วันนี้	เมื่อวาน	วันนี้
ภูมิพล	5,539	41	41	1,739	18	8.46	5.21	25.00
สิริกิติ์	4,425	47	47	1,575	24	17.00	15.27	12.98
ภูมิพล+สิริกิติ์	9,964	43	43	3,314	20	25.46	20.48	37.98
แควน้อยฯ	159	17	17	116	13	1.33	1.18	1.30
ป่าสักชลสิทธิ์	67	7	7	64	7	0.00	1.57	1.04
รวมทั้งหมด	10,190	41	41	3,494	19	26.79	23.24	40.32

หมายเหตุ: ( ) คือ เก็บรวมจุดเก็บกักน้ำ (หน่วย : ล้าน ลบ.ม.)

## โครงการจ้างแรงงานชลประทาน เพื่อช่วยเหลือเกษตรกร

(ประจำปีงบประมาณ พ.ศ. 2566) ข้อมูล ณ วันที่ 31 ก.ค. 66

โครงการจ้างแรงงานชลประทาน เพื่อช่วยเหลือเกษตรกร ประจำปีงบประมาณ พ.ศ. 2566 รวมระยะเวลาการจ้างงาน 3-10 เดือน มีแผนการจ้างจำนวน 86,000 คน ปัจจุบันมีการจ้างแรงงานไปแล้ว จำนวน 90,539 คน คิดเป็นร้อยละ 105.28



## คุณภาพน้ำ (วันที่ 27 ส.ค. 66 เวลา 07.00 น.)

(หน่วย : กรัม/ลิตร)

แม่น้ำ	สถานีเฝ้าระวัง	เกณฑ์เฝ้าระวัง	ค่าความเค็ม
เจ้าพระยา	ประปาสำแล จ.ปทุมธานี	0.25	0.20 (ปกติ)
			วันที่ 25 ส.ค.66 ค่าสูงสุด 0.25
บางปะกง	วัดบางคาง	1.00	0.06 (ปกติ)
ท่าจีน	ด้านนอกคลองจินดา	0.75	0.27 (ปกติ)
	ด้านในคลองจินดา	0.75	N/A
แม่กลอง	ปากคลองดำเนินสะดวก	2.00	0.16 (ปกติ)

## ผลการจัดสรรน้ำฤดูฝนปี 2566 และผลการเพาะปลูกข้าวนาปี

ผลจัดสรรน้ำฤดูฝน ปี 2566 (ข้อมูล ณ วันที่ 26 ส.ค.66)

ทั้งประเทศ แผนจัดสรรน้ำ 14,851 ล้าน ลบ.ม. จัดสรรน้ำไปแล้ว 13,234 ล้าน ลบ.ม. (89%)  
 กลุ่มน้ำเจ้าพระยา แผนจัดสรรน้ำ 5,500 ล้าน ลบ.ม. จัดสรรน้ำไปแล้ว 5,389 ล้าน ลบ.ม. (98%)  
 กลุ่มน้ำแม่กลอง แผนจัดสรรน้ำ 3,800 ล้าน ลบ.ม. จัดสรรน้ำไปแล้ว 1,118 ล้าน ลบ.ม. (29%)

## การเพาะปลูกข้าวนาปี (ข้อมูล ณ วันที่ 23 ส.ค.66)

ทั้งประเทศ แผนเพาะปลูกข้าวนาปี 16.98 ล้านไร่ เพาะปลูกไปแล้ว 14.76 ล้านไร่ (87%)  
 กลุ่มน้ำเจ้าพระยา แผนเพาะปลูกข้าวนาปี 8.05 ล้านไร่ เพาะปลูกไปแล้ว 7.43 ล้านไร่ (92%)  
 กลุ่มน้ำแม่กลอง แผนเพาะปลูกข้าวนาปี 0.88 ล้านไร่ เพาะปลูกไปแล้ว 0.59 ล้านไร่ (67%)

## กิจกรรมและการให้ความช่วยเหลือของกรมชลประทาน

- โครงการส่งน้ำและบำรุงรักษาพระองค์ไชยานุชิต สำนักงานชลประทานที่ 11 ลงพื้นที่ติดตามการติดตั้งบานระบายน้ำ ประตูระบายน้ำแสนภูดาษ ตำบลแสนภูดาษ อำเภอบ้านโพธิ์ จังหวัดฉะเชิงเทรา เพื่อเตรียมความพร้อมในการบริหารจัดการน้ำในช่วงฤดูน้ำหลาก
- โครงการส่งน้ำและบำรุงรักษาราชบุรีฝั่งซ้าย สำนักงานชลประทานที่ 13 ดำเนินการกำจัดวัชพืช บริเวณคลองส่งน้ำ ร2ซ้าย สายใหญ่บางป่า กม.2+910 อำเภอเมืองราชบุรี จังหวัดราชบุรี เพื่อเพิ่มประสิทธิภาพในการระบายน้ำ
- โครงการส่งน้ำและบำรุงรักษาระโนด-กระแสดินธุ์ สำนักงานชลประทานที่ 16 ดำเนินการนำเครื่องจักรกลรถขุดดินตะขบช่วงแขนยาว ขุดลอกตะกอนดิน บริเวณปากคลองเจียงพง ตำบลระโนด อำเภอระโนด จังหวัดสงขลา เพื่อแก้ไขปัญหาร่องน้ำตื้นเขิน และวัชพืชกีดขวางทางน้ำ

