

# รายงานสถานการณ์น้ำฉบับผู้บริหาร

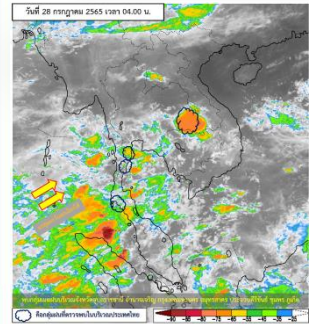


ศูนย์ปฏิบัติการน้ำอัจฉริยะ โทร. 02 669 2560 E-mail : wmsc.1460@gmail.com

วันพฤหัสบดีที่ 28 กรกฎาคม 2565



## สภาพภูมิอากาศ และปริมาณฝน (วันที่ 28 ก.ค. 65 เวลา 06.00 น.)



ลมใต้และลมตะวันออกเฉียงใต้พัดปกคลุม อ่าวไทย ประเทศไทย และทะเลอันดามัน ทำให้ ประเทศไทยยังคงมีฝนฟ้าคะนองเกิดขึ้นได้บาง พื้นที่ และมีฝนตกหนักบางแห่งบริเวณภาค ตะวันออก และภาคใต้ตอนล่าง



## คุณภาพน้ำ (วันที่ 28 ก.ค.65 เวลา 06.00 น.)

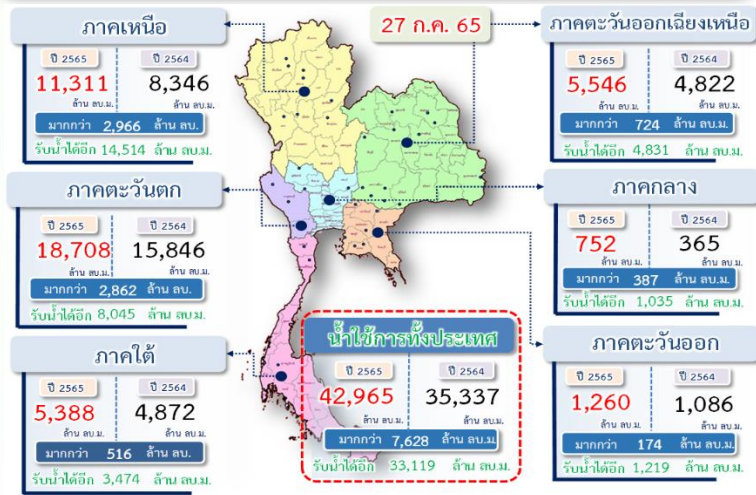
(หน่วย : กรัม/ลิตร)

แม่น้ำ	สถานีเฝ้าระวัง	เกณฑ์เฝ้าระวัง	ค่าความเค็ม
แม่น้ำเจ้าพระยา	ประปาสำแล จ.ปทุมธานี	0.25	0.12 (ปกติ)
แม่น้ำบางปะกง	วัดบางคาง	2.00	0.08 (ปกติ)
แม่น้ำท่าจีน	ด้านนอกคลองจินดา	0.75	0.22 (ปกติ)
	ด้านในคลองจินดา	0.75	0.35 (ปกติ)
แม่น้ำแม่กลอง	ปากคลองดำเนินสะดวก	2.00	0.14 (ปกติ)

ปริมาณฝนตก 24 ชั่วโมงที่ผ่านมาสูงสุด 3 ลำดับ ได้แก่ อ.ลานสกา จ.นครศรีธรรมราช 147.6 มม. อ.วิภาวดี จ.สุราษฎร์ธานี 1108.0 มม. และ อ.ฉวาง จ.นครศรีธรรมราช 101.0 มม.

แหล่งที่มา สำนักงานทรัพยากรน้ำแห่งชาติ (สทนช.)

## ปริมาณน้ำ เกือบกัก อ่างเก็บน้ำขนาดใหญ่และขนาดกลาง



## สถานการณ์น้ำ 4 เขื่อนหลักกลุ่มเจ้าพระยา (ข้อมูล ณ วันที่ 28 ก.ค. 65)

อ่างเก็บน้ำ	ปริมาณน้ำในอ่างฯ		ปริมาณน้ำใช้การได้		ปริมาณน้ำไหลลงอ่างฯ		ปริมาณน้ำระบาย		รับน้ำได้อีก
	ปริมาณน้ำ	% ความจุ	ปริมาณน้ำ	% ใช้การ	วันนี้	เมื่อวาน	วันนี้	เมื่อวาน	
ภูมิพล	5,732	43	1,932	20	36.53	36.38	2.00	2.00	7,730
สิริกิติ์	4,038	42	1,188	18	23.57	29.71	9.96	8.02	5,472
ภูมิพล+สิริกิติ์	9,771	43	3,121	19	60.10	66.09	11.96	10.02	13,201
แควน้อยฯ	409	44	366	41	13.05	13.33	5.18	5.18	530
ป่าสักชลสิทธิ์	314	33	311	32	15.66	15.59	3.50	5.24	646
รวมทั้งหมด	10,494	42	3,798	21	88.81	95.01	20.65	20.44	14,377

\*หมายเหตุ : ( ) คือ เก็บความจุก่อนปกติ

(หน่วย : ล้าน ลบ.ม.)

## สภาพการเพาะปลูกข้าวนาปี (ข้อมูล ณ วันที่ 20 ก.ค.65)

ทั้งประเทศ แผนเพาะปลูกข้าวนาปี 16.83 ล้านไร่ **เพาะปลูกไปแล้ว 13.20 ล้านไร่ (78%)**  
**เก็บเกี่ยวแล้ว 0.07 ล้านไร่**  
 กลุ่มน้ำเจ้าพระยา แผนเพาะปลูกข้าวนาปี 8.05 ล้านไร่ **เพาะปลูกไปแล้ว 7.01 ล้านไร่ (87%)**  
**เก็บเกี่ยวแล้ว 0.07 ล้านไร่**  
 กลุ่มน้ำแม่กลอง แผนเพาะปลูกข้าวนาปี 0.89 ล้านไร่ **เพาะปลูกไปแล้ว 0.27 ล้านไร่ (30%)**  
**เก็บเกี่ยวแล้ว - ล้านไร่**

## ผลจัดสรรน้ำชลประทานฤดูฝนปี 2565 (ข้อมูล ณ วันที่ 27 ก.ค.65)

ทั้งประเทศ (1 พ.ค. - 31 ต.ค.65) แผนจัดสรรน้ำ 14,831 ล้าน ลบ.ม. **จัดสรรน้ำไปแล้ว 12,614 ล้าน ลบ.ม. (85%) คงเหลือปริมาณน้ำที่ต้องจัดสรร 2,217 ล้าน ลบ.ม. (15%)**  
 กลุ่มน้ำเจ้าพระยา (1 พ.ค. - 31 ต.ค.65) แผนจัดสรรน้ำ 4,000 ล้าน ลบ.ม. **จัดสรรน้ำไปแล้ว 2,757 ล้าน ลบ.ม. (69%) คงเหลือปริมาณน้ำที่ต้องจัดสรร 1,243 ล้าน ลบ.ม. (31%)**  
 กลุ่มน้ำแม่กลอง (1 ก.ค. - 31 ต.ค.65) แผนจัดสรรน้ำ 4,000 ล้าน ลบ.ม. **จัดสรรน้ำไปแล้ว 914 ล้าน ลบ.ม. (23%) คงเหลือปริมาณน้ำที่ต้องจัดสรร 3,086 ล้าน ลบ.ม. (77%)**

## กิจกรรมและการให้ความช่วยเหลือของกรมชลประทาน

โครงการส่งน้ำและบำรุงรักษาพลเทพ สำนักงานชลประทานที่ 12 ลงพื้นที่ ดำเนินการกำจัดวัชพืชและผักตบชวา บริเวณหน้า ประตูพลเทพ โครงการส่งน้ำและบำรุงรักษาพลเทพ ตำบลหาดท่าเสา อำเภอเมืองชัยนาท จังหวัดชัยนาท เพื่อลดการขยายพันธุ์ของตบชวา รวมทั้งเพื่อเพิ่มประสิทธิภาพการส่งน้ำและการระบายน้ำมากยิ่งขึ้น



สามารถติดตามสถานการณ์น้ำได้ที่ <http://wmsc.rid.go.th/>

