

รายงานสถานการณ์น้ำฉบับผู้บริหาร

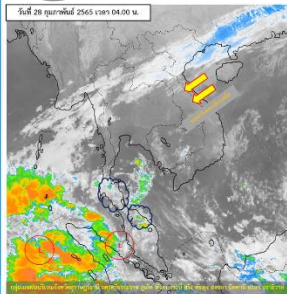
ศูนย์ปฏิบัติการน้ำอัจฉริยะ โทร. 02 669 2560 E-mail : wmsc.1460@gmail.com



วันจันทร์ที่ 28 กุมภาพันธ์ 2565



สภาพภูมิอากาศ และปริมาณฝน (วันที่ 28 ก.พ. 65 เวลา 06.00 น.)



บริเวณความกดอากาศสูงหรือมวลอากาศเย็นกำลังค่อนข้างแรงที่ปกคลุมประเทศไทยตอนบนมีกำลังอ่อนลง ทำให้บริเวณภาคกลางมีอุณหภูมิจะสูงขึ้น 1-2 องศาเซลเซียส กับมีหมอกในตอนเช้า สำหรับลมตะวันออกและลมตะวันออกเฉียงเหนือที่พัดปกคลุมอ่าวไทยและภาคใต้มีกำลังอ่อนลง ทำให้ภาคใต้ตอนล่างมีฝนลดลง ส่วนคลื่นลมบริเวณอ่าวไทยมีกำลังอ่อนลง โดยอ่าวไทยตอนล่างมีคลื่นสูงประมาณ 2 เมตร บริเวณที่มีฝนฟ้าคะนองคลื่นสูงมากกว่า 2 เมตร ขอให้ประชาชนบริเวณภาคใต้ระวังอันตรายจากฝนที่ตกสะสม ซึ่งอาจทำให้เกิดน้ำท่วมฉับพลันและน้ำป่าไหลหลากไว้ด้วย

ปริมาณฝนตก 24 ชั่วโมงที่ผ่านมา สูงสุด 3 ลำดับ ได้แก่ อ.สุคีริน จ.นราธิวาส 159.8 มม. อ.เวียง จ.นราธิวาส 131.6 มม. และ อ.เมืองนราธิวาส จ.นราธิวาส 79.6 มม.

หมายเหตุ แหล่งที่มาสำนักงานทรัพยากรน้ำแห่งชาติ (สทนช.)



คุณภาพน้ำ (วันที่ 28 ก.พ.65 เวลา 06.00 น.)

(หน่วย : กรัม/ลิตร)

แม่น้ำ	สถานีเฝ้าระวัง	เกณฑ์เฝ้าระวัง	ค่าความเค็ม
แม่น้ำเจ้าพระยา	ประปาสำแล จ.ปทุมธานี	0.25	0.18 (ปกติ)
แม่น้ำบางปะกง	วัดบางคาง	2.00	0.07 (ปกติ)
แม่น้ำท่าจีน	ด้านนอกคลองจินดา	0.75	0.19 (ปกติ)
	ด้านในคลองจินดา	0.75	0.41 (ปกติ)
แม่น้ำแม่กลอง	ปากคลองดำเนินสะดวก	2.00	0.24 (ปกติ)

ผลจัดสรรน้ำฤดูแล้งปี 2564/65 และผลการเพาะปลูกข้าวนาปรัง

ผลจัดสรรน้ำฤดูแล้งปี 2564/65 (ข้อมูล ณ วันที่ 27 ก.พ.65)

- ทั้งประเทศ แผนจัดสรรน้ำ 22,280 ล้าน ลบ.ม. จัดสรรน้ำไปแล้ว 13,735 ล้าน ลบ.ม. (62%)
- คงเหลือปริมาณน้ำที่ต้องจัดสรรอีก 8,545 ล้าน ลบ.ม. (38%)
- ลุ่มน้ำเจ้าพระยา แผนจัดสรรน้ำ 5,700 ล้าน ลบ.ม. จัดสรรน้ำไปแล้ว 3,835 ล้าน ลบ.ม. (67%)
- คงเหลือปริมาณน้ำที่ต้องจัดสรรอีก 1,865 ล้าน ลบ.ม. (33%)
- ลุ่มน้ำแม่กลอง แผนจัดสรรน้ำ 5,500 ล้าน ลบ.ม. จัดสรรน้ำไปแล้ว 1,299 ล้าน ลบ.ม. (24%)
- คงเหลือปริมาณน้ำที่ต้องจัดสรรอีก 4,201 ล้าน ลบ.ม. (76%)

การเพาะปลูกข้าวนาปรัง ปี 2564/65 (ข้อมูล ณ วันที่ 23 ก.พ.65)

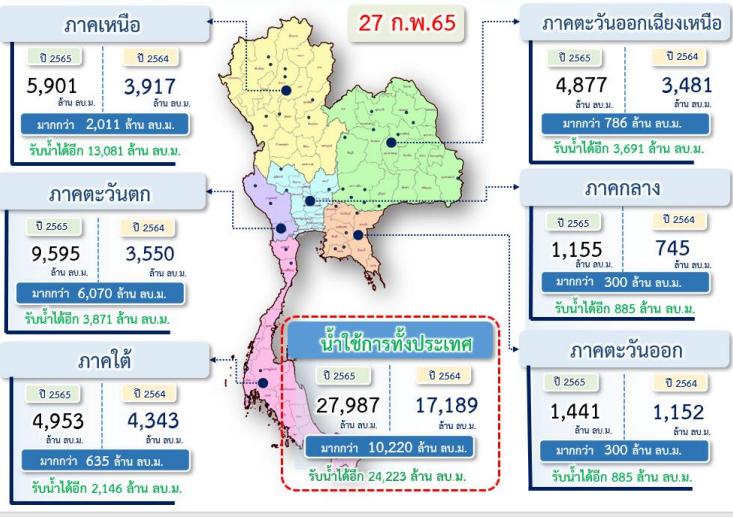
- ทั้งประเทศ แผนเพาะปลูกข้าวนาปรัง 6.41 ล้านไร่ เพาะปลูกไปแล้ว 7.26 ล้านไร่ (113.19%)
- ลุ่มน้ำเจ้าพระยา แผนเพาะปลูกข้าวนาปรัง 2.81 ล้านไร่ เพาะปลูกไปแล้ว 4.38 ล้านไร่ (155.74%)
- ลุ่มน้ำแม่กลอง แผนเพาะปลูกข้าวนาปรัง 0.84 ล้านไร่ เพาะปลูกไปแล้ว 0.35 ล้านไร่ (42.05%)

กิจกรรมและการให้ความช่วยเหลือของกรมชลประทาน

กรมชลประทาน ได้เร่งให้ความช่วยเหลือประชาชนที่ได้รับผลกระทบ หลังเกิดน้ำล้นตลิ่งในหลายพื้นที่ ปัจจุบันสถานการณ์น้ำใน 4 ลุ่มน้ำ สายหลักในพื้นที่ 3 จังหวัดชายแดนภาคใต้ ได้แก่ ลุ่มน้ำบางนรา ลุ่มน้ำปัตตานี ลุ่มน้ำสายบุรี และลุ่มน้ำโก-ลก มีน้ำล้นตลิ่งเป็นแห่งๆ สำนักงานชลประทานที่ 17 ได้ควบคุมการระบายน้ำผ่านอาคารชลประทานในพื้นที่ ด้วยการเปิด-ปิดบานระบาย ตามจังหวะการขึ้นลงของระดับน้ำทะเล เพื่อเร่งระบายน้ำที่ท่วมขังจากปริมาณน้ำฝนที่ตกหนักสะสม พร้อมทั้งเดินเครื่องสูบน้ำด้วยไฟฟ้า สูบพร่องน้ำออกจากพื้นที่อำเภอสุโงก-โล-ลก จังหวัดนราธิวาส และเปิดประตูระบายน้ำกลางคลองมูโนะ ตำบลพร่อน อำเภอดากกบ จังหวัดนราธิวาส เพื่อเร่งระบายน้ำท่วมขังออกพื้นที่ รวมทั้งมีการพร่องน้ำในแม่น้ำบางนรา ด้วยการควบคุมการระบายน้ำผ่านประตูระบายน้ำบางนราตอนบน/ตอนล่าง และประตูระบายน้ำไม้แก่น ตามการขึ้นลงของระดับน้ำทะเล เพื่อเร่งระบายน้ำออกจากพื้นที่ พร้อมกันนี้ได้ทำหนังสือแจ้งเตือนสถานการณ์น้ำ ไปยังผู้ว่าราชการจังหวัดนราธิวาส สำนักงานป้องกันและบรรเทาภัยจังหวัดนราธิวาส ประชาสัมพันธ์จังหวัดนราธิวาส และหน่วยงานที่เกี่ยวข้อง เพื่อประชาสัมพันธ์ไปยังประชาชนในพื้นที่ที่ได้รับผลกระทบ ให้เตรียมพร้อมรับสถานการณ์น้ำหลากที่จะเกิดขึ้น



ปริมาณน้ำ ใช้งาน อ่างเก็บน้ำขนาดใหญ่และขนาดกลาง



สถานการณ์น้ำ 4 เขื่อนหลักลุ่มเจ้าพระยา (ข้อมูล ณ วันที่ 28 ก.พ. 65)

สภาพน้ำในอ่างเก็บน้ำ ภูมิพล สิริกิติ์ แควน้อยฯ และป่าสักฯ วันที่ 28 กุมภาพันธ์ 2565

อ่างเก็บน้ำ	ปริมาณน้ำในอ่างฯ		ปริมาณน้ำใช้การได้		ปริมาณน้ำไหลลงอ่างฯ		ปริมาณน้ำระบาย		รับน้ำได้อีก
	ปริมาณน้ำ	% ความจุ	ปริมาณน้ำ	% ใช้การ	วัน	เมื่อวาน	วัน	เมื่อวาน	
ภูมิพล	6,824	51	3,024	31	0.00	0.00	14.00	14.00	6,638
สิริกิติ์	4,101	43	1,251	19	4.50	2.83	7.00	6.98	5,409
ภูมิพล+สิริกิติ์	10,925	48	4,275	26	4.50	2.83	21.00	20.98	12,047
แควน้อยฯ	642	68	599	67	1.26	1.26	4.32	4.32	297
ป่าสักชลสิทธิ์	595	62	592	62	0.39	0.80	4.32	3.49	365
รวมทั้งหมด	12,162	49	5,466	30	6.15	4.88	29.64	28.79	12,709

*หมายเหตุ : () คือ เก็บรวมขุ่นกับปกติ

(หน่วย : ล้าน ลบ.ม.)

โครงการจ้างแรงงานชลประทาน เพื่อช่วยเหลือเกษตรกร

(ประจำปีงบประมาณ พ.ศ. 2565) ข้อมูล ณ วันที่ 15 ก.พ.65

โครงการจ้างแรงงานชลประทาน เพื่อช่วยเหลือเกษตรกร ประจำปีงบประมาณ พ.ศ. 2565 รวมระยะเวลาการจ้างงาน 1-10 เดือน มีแผนการจ้างจำนวน 75,000 คน ปัจจุบันมีการจ้างแรงงานไปแล้ว จำนวน 30,288 คน คิดเป็นร้อยละ 40.38



สามารถติดตามสถานการณ์น้ำได้ที่ <http://wmsc.rid.go.th/>

