

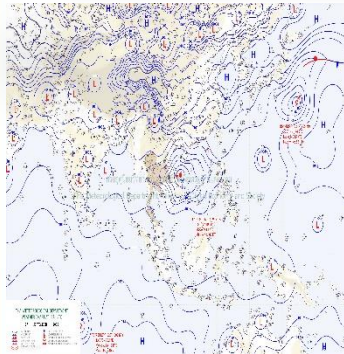
รายงานสถานการณ์น้ำ

ศูนย์ปฏิบัติการน้ำอัจฉริยะ โทร. 02 669 2560 E-mail : wmsc.1460@gmail.com



วันพุธที่ 28 กันยายน 2565

สภาพภูมิอากาศ และปริมาณฝน (วันที่ 28 ก.ย. 65 เวลา 06.00 น.)



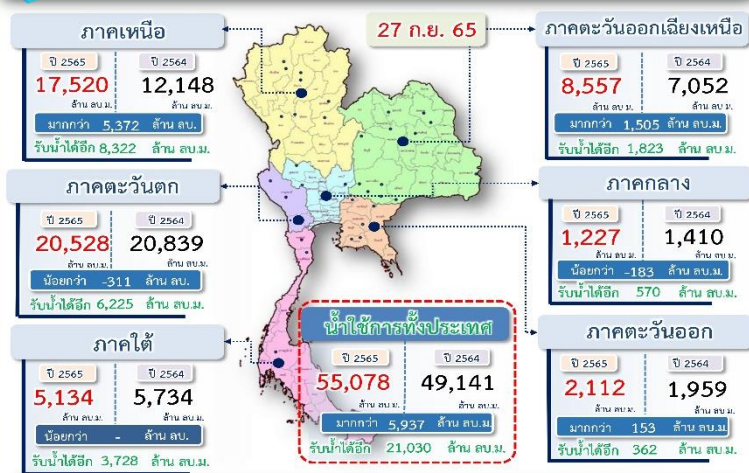
พายุไต้ฝุ่น "โนรู" ปกคลุมบริเวณทะเลจีนใต้ ตอนกลาง พายุนี้กำลังเคลื่อนตัวทางทิศตะวันตก เข้าสู่บริเวณเมืองน่าน ประเทศเวียดนาม คาดว่า จะอ่อนกำลังลงเป็นพายุโซนร้อน และเคลื่อนผ่าน ประเทศลาวตอนล่าง เข้าปกคลุมภาค ตะวันออกเฉียงเหนือตอนล่างของประเทศไทย บริเวณจังหวัดอำนาจเจริญและอุบลราชธานี ในช่วงวันที่ 29 ก.ย. 65 โดยพายุนี้จะอ่อนกำลังลง เป็นพายุดีเปรสชัน และหย่อมความกดอากาศต่ำ กำลังแรงตามลำดับ

ปริมาณฝนตก 24 ชั่วโมงที่ผ่านมามีสูงสุด 3 ลำดับ ได้แก่ อ.ประจันตคาม จ.ปราจีนบุรี 127.8 มม.

อ.เมืองตาก จ.ตาก 113.0 มม. และ อ.มะนัง จ.สตูล 48.6 มม.

แหล่งที่มา สำนักงานทรัพยากรน้ำแห่งชาติ (สทนช.)

ปริมาณน้ำ เก็บกัก อ่างเก็บน้ำขนาดใหญ่และขนาดกลาง



สถานการณ์น้ำ 4 เขื่อนหลักกลุ่มเจ้าพระยา (ข้อมูล ณ วันที่ 28 ก.ย. 65)

สภาพน้ำในอ่างเก็บน้ำ ภูมิพล สิริกิติ แคว้นอยุธยา และป่าสักฯ วันที่ 28 กันยายน 2565

อ่างเก็บน้ำ	ปริมาณน้ำในอ่างฯ		ปริมาณน้ำใช้การได้		ปริมาณน้ำไหลลงอ่างฯ		ปริมาณน้ำระบาย		รับน้ำได้อีก
	ปริมาณน้ำ	% ความจุ	ปริมาณน้ำ	% ใช้การ	วันที่	เมื่อวันที่	วันที่	เมื่อวันที่	
ภูมิพล	9,253	69	5,453	56	257.85	261.15	1.00	1.00	4,209
สิริกิติ์	6,113	64	3,263	49	31.98	36.07	2.00	1.99	3,397
ภูมิพล+สิริกิติ์	15,366	67	8,716	53	289.83	297.22	3.00	2.99	7,606
แควน้อยฯ	745	79	702	78	21.93	22.17	8.64	8.64	194
ป่าสักชลสิทธิ์	535	56	532	56	53.38	44.39	15.62	10.74	425
รวมทั้งหมด	16,646	67	9,950	55	365.14	363.78	27.26	22.37	8,225

*หมายเหตุ : () คือ เกินความจุเกินกักเก็บ

(หน่วย : ล้าน ลบ.ม.)

กิจกรรมและการให้ความช่วยเหลือของกรมชลประทาน



ส่วนเครื่องจักรกล สำนักงานชลประทานที่ 12 ดำเนินการติดตั้งเครื่องสูบน้ำ โดยใช้เครื่องสูบน้ำขนาด 12 นิ้ว จำนวน 7 เครื่อง เพื่อเร่งการระบายน้ำท่วมขังออกจากพื้นที่บริเวณ อ.อินทร์บุรี จังหวัดสิงห์บุรี เนื่องจากมีปริมาณน้ำจำนวนมาก ทำให้ระดับน้ำในคลองเริ่มสูงขึ้นอย่างต่อเนื่อง

สถานการณ์น้ำท่า กรมชลประทาน (ข้อมูล วันที่ 28 ก.ย. 65 เวลา 06.00น.)

สถานี	แม่น้ำ	ที่ตั้ง	ระดับตลิ่ง (เมตร)	ความจุ (ลบ.ม./วินาที)	ระดับน้ำ (เมตร)	ปริมาณน้ำ (ลบ.ม./วินาที)	(+/-) (วินาทีต่อวินาที)	แนวโน้ม
P.5	แม่น้ำยม	อ. เมืองลำพูน จ. ลำพูน	5.00	131.50	5.29	150.36	0.29	ลดลง
P.73A	ปิง	อ. จอมทอง จ. เชียงใหม่	6.80	1145.50	6.96	1,117.50	0.16	ลดลง
Y.16	ยม	อ. บางระจัน จ. พิจิตร	7.30	239.00	8.89	389.30	1.59	เพิ่มขึ้น
Y.64	ยม	อ. บางระจัน จ. พิจิตร	6.40	352.00	7.90	531.60	1.50	เพิ่มขึ้น
W.23	วัง	อ. สามง่าม จ. ตาก	6.30	493.00	7.78	-	1.48	เพิ่มขึ้น
W.24	วัง	อ. สามง่าม จ. ตาก	8.50	576.00	9.12	686.10	0.62	ลดลง
S.3	ป่าสัก	อ. หล่มสัก จ. เพชรบูรณ์	8.30	85.00	8.92	115.90	0.62	ลดลง
S.42	ป่าสัก	อ. วิเชียรบุรี จ. เพชรบูรณ์	11.00	283.70	11.59	323.00	0.59	เพิ่มขึ้น
E.16A	ชี	อ. เมืองขอนแก่น จ. ขอนแก่น	9.60	647.00	9.97	745.42	0.37	เพิ่มขึ้น
E.23	ชี	อ. เมืองขอนแก่น จ. ขอนแก่น	9.00	260.00	9.21	334.00	0.21	เพิ่มขึ้น
E.85	น้ำชี	อ. ชุมพริก จ. ขอนแก่น	5.20	44.00	5.52	202.20	0.32	ลดลง
E.22B	ลำน้ำพอง	อ. น้ำพอง จ. ขอนแก่น	10.00	376.00	10.28	395.50	0.28	เพิ่มขึ้น
E.91	ชี	อ. โพนพิสัย จ. มหาสารคาม	11.70	728.00	12.48	1,053.60	0.78	เพิ่มขึ้น
E.8A	ชี	อ. เมืองมหาสารคาม จ. มหาสารคาม	9.50	826.00	10.96	-	1.46	เพิ่มขึ้น
E.66A	ชี	อ. รัตนบุรี จ. ร้อยเอ็ด	11.60	721.00	12.38	883.80	0.78	เพิ่มขึ้น
E.95	ชี	อ. เขื่อนลำนางรอง จ. ร้อยเอ็ด	7.50	860.00	8.21	994.44	0.71	เพิ่มขึ้น
E.2A	ชี	อ. เมืองลำนางรอง จ. ร้อยเอ็ด	12.00	1,030.00	12.06	1,046.48	0.06	เพิ่มขึ้น
E.20A	ชี	อ. มหาชนะชัย จ. ยโสธร	10.00	1,100.00	10.04	1,112.80	0.04	เพิ่มขึ้น
E.96	ชี	อ. เขื่อนลำนางรอง จ. ยโสธร	10.00	1,075.00	10.17	1,117.20	0.17	เพิ่มขึ้น
M.104	มูล	อ. หนองเรือ จ. บุรีรัมย์	8.00	1,520.00	8.14	-	0.14	เพิ่มขึ้น
M.184	มูล	อ. พนมยงค์ จ. นครราชสีมา	5.30	132.00	5.41	138.70	0.11	เพิ่มขึ้น
M.186	ลำชี	อ. ชำระน้ำ จ. นครราชสีมา	3.60	52.00	3.86	67.60	0.26	เพิ่มขึ้น
M.187	มูล	อ. เมืองสุรินทร์ จ. สุรินทร์	3.60	60.00	4.53	151.60	0.93	เพิ่มขึ้น
M.159	ลำชี	อ. จอมพระ จ. สุรินทร์	8.20	265.00	10.81	546.70	2.61	เพิ่มขึ้น
M.4	มูล	อ. หนองกี่ จ. สุรินทร์	8.00	960.00	8.32	1,089.00	0.32	เพิ่มขึ้น
M.42	ห้วยทับทัน	อ. ห้วยทับทัน จ. ศรีสะเกษ	8.30	124.00	10.68	351.35	2.38	เพิ่มขึ้น
M.190	ห้วยสำราญ	อ. อุทุมพรพิสัย จ. ศรีสะเกษ	7.10	180.00	8.32	-	1.22	เพิ่มขึ้น
M.9	ห้วยสำราญ	อ. เมืองศรีสะเกษ จ. ศรีสะเกษ	10.00	195.00	11.08	463.40	2.08	เพิ่มขึ้น
M.182	ลำน้ำมูล	อ. กุสุมาลย์ จ. ศรีสะเกษ	10.40	1,584.00	11.48	1,862.00	1.08	เพิ่มขึ้น
M.7	มูล	อ. เมืองสุรินทร์ จ. สุรินทร์	7.00	2,300.00	8.73	3,401.00	1.73	เพิ่มขึ้น
M.69	ลำซุง	อ. ตระกาศ จ. สุรินทร์	7.00	225.00	8.02	301.80	1.02	เพิ่มขึ้น
M.170	มูล	อ. บุตุ่ม จ. สุรินทร์	7.00	200.00	7.16	210.00	0.16	เพิ่มขึ้น
C.35	เขื่อนพระยา	อ. พระนครศรีอยุธยา จ. พระนครศรีอยุธยา	4.35	1,155.00	4.62	-	0.27	ลดลง
C.36	คลองมะยม	อ. บางบาล จ. พระนครศรีอยุธยา	4.36	420.00	6.04	705.00	1.68	ลดลง
C.37	คลองบางบาล	อ. บางบาล จ. พระนครศรีอยุธยา	4.14	135.00	4.60	160.00	0.46	เพิ่มขึ้น
C.67	น้อย	อ. เสนา จ. พระนครศรีอยุธยา	2.75	-	5.02	-	2.27	เพิ่มขึ้น
C.68	น้อย	อ. เสนา จ. พระนครศรีอยุธยา	3.20	-	4.01	-	0.81	เพิ่มขึ้น
Rel.3	ประจันตบุรี	อ. กบินทร์บุรี จ. ปราจีนบุรี	8.79	491.70	9.31	567.80	0.52	เพิ่มขึ้น
T.13	ท่าจีน	อ. สอโง้ง จ. สุพรรณบุรี	2.40	-	2.93	-	0.53	เพิ่มขึ้น
T.1	ท่าจีน	อ. นครชัยศรี จ. นครปฐม	1.66	-	1.81	-	0.15	เพิ่มขึ้น

สรุปพื้นที่ประสบอุทกภัย กรมชลประทาน (วันที่ 28 ก.ย. 65)

พื้นที่ได้รับผลกระทบรวม 49 จังหวัด ดังนี้

- ❖ จังหวัดที่เข้าสู่ภาวะปกติ 23 จังหวัด ได้แก่ จังหวัดแม่ฮ่องสอน เชียงราย น่าน ลำปาง พะเยา ตาก อุตรดิตถ์ พิจิตร นครสวรรค์ อุตรดิตถ์ หนองบัวลำภู บุรีรัมย์ สระแก้ว นครนายก จันทบุรี ชลบุรี ระยอง ตราด ฉะเชิงเทรา สมุทรปราการ อุทัยธานี ระนอง และภูเก็ต
- ❖ จังหวัดที่ประสบอุทกภัย 26 จังหวัด ได้แก่ จังหวัดเชียงใหม่ ลำพูน พิจิตร สุโขทัย กำแพงเพชร เลย ชัยภูมิ ขอนแก่น ร้อยเอ็ด มหาสารคาม ยโสธร อุบลราชธานี นครราชสีมา ศรีสะเกษ สุรินทร์ ปราจีนบุรี ลพบุรี เพชรบูรณ์ สระบุรี ปทุมธานี พระนครศรีอยุธยา อ่างทอง สิงห์บุรี ชัยนาท สุพรรณบุรี และนครปฐม

สถานการณ์น้ำในลุ่มน้ำเจ้าพระยา (วันที่ 28 ก.ย. 65)

แม่น้ำปิง สถานี P.17 อ.บรรพตพิสัย จ.นครสวรรค์ ปริมาณน้ำไหลผ่าน 1,116 ลบ.ม./วินาที (เมื่อวาน 738 ลบ.ม./วินาที) ระดับน้ำ +37.42 ม.รทก. ต่ำกว่าตลิ่ง 3.35 ม.
 แม่น้ำน่าน สถานี N.67 อ.ชุมแสง จ.นครสวรรค์ ปริมาณน้ำไหลผ่าน 1,192 ลบ.ม./วินาที (เมื่อวาน 1,151 ลบ.ม./วินาที) ระดับน้ำ +26.92 ม.รทก. ต่ำกว่าตลิ่ง 1.38 ม.
 แม่น้ำเจ้าพระยา สถานี C.2 อ.เมือง จ.นครสวรรค์ ปริมาณน้ำไหลผ่าน 2,329 ลบ.ม./วินาที (เมื่อวาน 2,083 ลบ.ม./วินาที) ระดับน้ำ +23.71 ม.รทก. ต่ำกว่าตลิ่ง 1.99 ม.
 เขื่อนเจ้าพระยา สถานี C.13 อ.สรรพยา จ.ชัยนาท ปริมาณน้ำไหลผ่าน 2,100 ลบ.ม./วินาที (เมื่อวาน 1,989 ลบ.ม./วินาที) ระดับน้ำเหนือเขื่อน +16.78 ม.รทก. (เมื่อวาน +16.48 ม.รทก.) ระดับน้ำท้ายเขื่อน 14.77 ม.รทก.
 แม่น้ำป่าสัก เขื่อนป่าสักชลสิทธิ์ ระบาย 180.78 ลบ.ม./วินาที (เมื่อวาน 127.27 ลบ.ม./วินาที) ท้ายเขื่อนพระรามหกที่สถานีวัดน้ำ S.26 ปริมาณน้ำไหลผ่าน 488 ลบ.ม./วินาที (เมื่อวาน 458 ลบ.ม./วินาที) ปริมาณน้ำคลองระพีพัฒน์ผ่านประตูพระนารายณ์ 19 ลบ.ม./วินาที (เมื่อวาน 23 ลบ.ม./วินาที)
 แม่น้ำเจ้าพระยา C.29A อ.บางไทร จ.พระนครศรีอยุธยา ปริมาณน้ำไหลผ่านเฉลี่ย 2,433 ลบ.ม./วินาที (เมื่อวาน 2,296 ลบ.ม./วินาที)

