

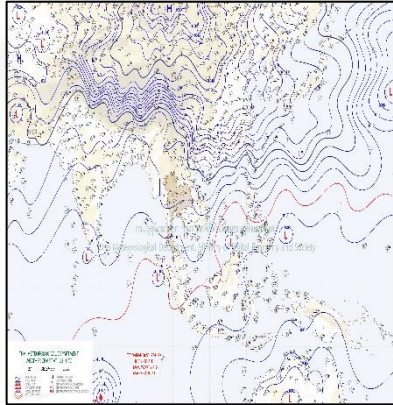
รายงานสถานการณ์น้ำ

ศูนย์ปฏิบัติการน้ำอัจฉริยะ โทร. 02 669 2560 E-mail : wmsc.1460@gmail.com



วันพุธที่ 28 ธันวาคม 2565

สภาพภูมิอากาศ และปริมาณฝน (วันที่ 28 ธ.ค. 65 เวลา 06.00 น.)

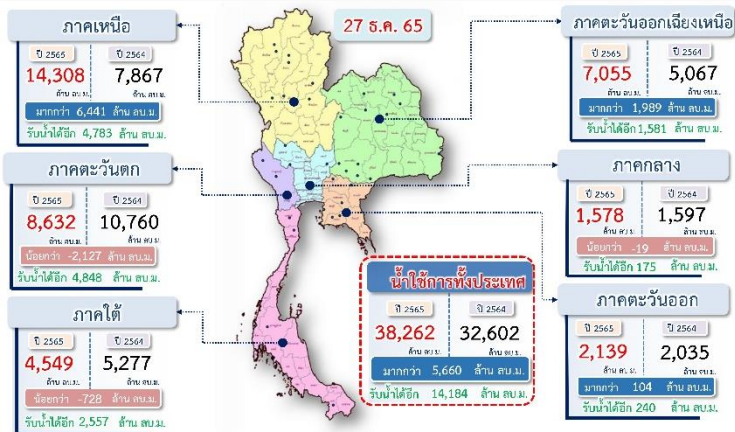


บริเวณความกดอากาศสูงหรือมวลอากาศเย็นระลอกใหม่ได้แผ่ลงมาถึงประเทศจีนตอนใต้แล้ว และจะแผ่ลงมาปกคลุมประเทศไทย ในวันที่ 29 ธ.ค. 65 นี้ ทำให้ประเทศไทยตอนบนมีอากาศเย็นถึงหนาว อุณหภูมิจะลดลง 2-4 องศาเซลเซียส ในขณะที่คลื่นกระแสลมฝ่ายตะวันตกจะเคลื่อนเข้าปกคลุมตอนบนของภาคเหนือ ในช่วงวันที่ 28 - 30 ธ.ค. 65 ทำให้บริเวณดังกล่าวมีฝนฟ้าคะนองเกิดขึ้นบางแห่ง

ปริมาณฝนตก 24 ชั่วโมงที่ผ่านมาสูงสุด 3 ลำดับ ได้แก่ อ.บางปะหัน จ.พระนครศรีอยุธยา 15.4 มม. อ.แก่งคอย จ.สระบุรี 13.0 มม. และ อ.ทองผาภูมิ จ.กาญจนบุรี 9.0 มม.

แหล่งที่มา สำนักงานทรัพยากรน้ำแห่งชาติ (สทนช.)

ปริมาณน้ำ **ใช้การ** อ่างเก็บน้ำขนาดใหญ่และขนาดกลาง



สถานการณ์น้ำ 4 เขื่อนหลักกลุ่มเจ้าพระยา (ข้อมูล ณ วันที่ 28 ธ.ค. 65)

สภาพน้ำในอ่างเก็บน้ำ ภูมิพล สิริกิติ์ แควน้อยฯ และป่าสักฯ วันที่ 28 ธันวาคม 2565

อ่างเก็บน้ำ	ปริมาณน้ำในอ่างฯ		ปริมาณน้ำใช้การได้		ปริมาณน้ำไหลลงอ่างฯ		ปริมาณน้ำระบาย		รับน้ำได้อีก
	ปริมาณน้ำ	% ความจุ	ปริมาณน้ำ	% ใช้การ	วันที่	เมื่อวาน	วันที่	เมื่อวาน	
ภูมิพล	11,983	89	8,183	85	5.77	3.00	23.00	23.00	1,479
สิริกิติ์	6,401	67	3,551	53	2.67	4.80	16.99	16.99	3,109
ภูมิพล+สิริกิติ์	18,384	80	11,734	72	8.44	7.80	39.99	39.99	4,588
แควน้อยฯ	822	88	779	87	2.32	0.20	4.32	4.32	117
ป่าสักชลสิทธิ์	867	90	864	90	0.91	0.90	7.37	7.35	93
รวมทั้งหมด	20,073	81	13,377	74	11.67	8.90	51.68	51.66	4,798

*หมายเหตุ : () คือ เก็บรวมข้อมูลเก็บปกติ

(หน่วย : ล้าน ลบ.ม.)

กิจกรรมและการให้ความช่วยเหลือของกรมชลประทาน



ส่วนเครื่องจักรกล สำนักงานชลประทานที่ 16 ดำเนินการติดตั้งเครื่องสูบน้ำเร่งระบายน้ำท่วมขัง ณ บริเวณท่าสูบน้ำบ้านทุ่งลาน หมู่ที่ 5 ตำบลควนลัง อำเภอลาดใหญ่ จังหวัดสงขลา เพื่อคลี่คลายสถานการณ์น้ำในปัจจุบัน พร้อมบรรเทาความเดือดร้อนของประชาชนโดยเร็วที่สุด

สถานการณ์น้ำท่า กรมชลประทาน (ข้อมูล วันที่ 28 ธ.ค. 65 เวลา 06.00น.)

สถานี	แม่น้ำ	ที่ตั้ง	ระดับตลิ่ง (เมตร)	ความจุ (ลบ.ม./วินาที)	ระดับน้ำ (เมตร)	ปริมาณน้ำ (ลบ.ม./วินาที)	(+)สูง/(-)ต่ำ กว่าตลิ่ง (เมตร)	แนวโน้ม
T.13	ท่าจีน	อ. สองพี่น้อง จ. สุพรรณบุรี	2.65	-	2.04	-	-0.61	ลดลง
T.15	ท่าจีน	อ. สองพี่น้อง จ. สุพรรณบุรี	3.10	-	1.80	-	-1.30	ลดลง
T.1	ท่าจีน	อ. นครชัยศรี จ. นครปฐม	1.66	-	1.14	-	-0.52	เพิ่มขึ้น
X.73	บางระ	อ. ระแงะ จ. นราธิวาส	14.90	-	12.64	-	-2.26	ลดลง
X.10A	ปัตตานี	อ. เมืองปัตตานี จ. ปัตตานี	1.15	-	0.15	-	-1.00	ทรงตัว
X.40A	แม่น้ำปัตตานี	อ. เมืองยะลา จ. ยะลา	16.50	641.00	13.83	183.00	-2.67	ลดลง
X.119	แม่น้ำโก-ลก	อ. สุโภโลก จ. นราธิวาส	7.00	-	4.71	-	-2.29	ลดลง
X.119A	แม่น้ำโก-ลก	อ. สุโภโลก จ. นราธิวาส	9.30	290.00	6.57	113.80	-2.73	ลดลง
X.68	คลองท่าแค	อ. เมืองพัทลุง จ. พัทลุง	15.60	47.50	14.02	10.80	-1.58	ลดลง
X.265	คลองลำ	อ. เมืองพัทลุง จ. พัทลุง	8.00	-	6.46	-	-1.54	ลดลง
X.112	คลองอู่ตะเภา	อ. สะเตาะ จ. สตูล	25.05	54.75	22.57	11.39	-2.48	ลดลง
X.272	สายบุรี	อ. สายบุรี จ. ปัตตานี	3.60	-	1.30	-	-2.30	ลดลง
X.275	แม่น้ำปัตตานี	อ. เมืองปัตตานี จ. ปัตตานี	2.00	-	1.58	-	-0.42	ลดลง

สรุปพื้นที่ประสบอุทกภัย กรมชลประทาน (วันที่ 28 ธ.ค. 65)

พื้นที่ได้รับผลกระทบรวม 63 จังหวัด ดังนี้

❖ จังหวัดที่เข้าสู่ภาวะปกติ 61 จังหวัด ได้แก่ จังหวัดแม่ฮ่องสอน เชียงใหม่ น่าน ลำพูน พะเยา ลำปาง เชียงราย อุดรดิตต์ พิษณุโลก นครสวรรค์ พิจิตร สุโขทัย กำแพงเพชร ตาก อุดรธานี เลยหนองบัวลำภู หนองคาย ขอนแก่น กาฬสินธุ์ ชัยภูมิ มหาสารคาม ยโสธร อุบลราชธานี ศรีสะเกษ นครราชสีมา สุรินทร์ บุรีรัมย์ ร้อยเอ็ด นครนายก ปราจีนบุรี ฉะเชิงเทรา จันทบุรี ชลบุรี ระยอง ตราด สระแก้ว ลพบุรี เพชรบูรณ์ สระบุรี สมุทรปราการ ปทุมธานี ชัยนาท อ่างทอง สิงห์บุรี สุพรรณบุรี พระนครศรีอยุธยา นครปฐม อุทัยธานี กาญจนบุรี ประจวบคีรีขันธ์ ชุมพร ระนองภูเก็ตสุราษฎร์ธานี นครศรีธรรมราช พัทลุง สงขลา สตูล ตรัง ยะลา ปัตตานี และนราธิวาส

ปัจจุบันสถานการณ์อุทกภัยเข้าสู่ภาวะปกติแล้ว

สถานการณ์น้ำในลุ่มน้ำเจ้าพระยา (วันที่ 28 ธ.ค. 65)

แม่น้ำป่าสัก สถานี P.17 อ.บรรพตพิสัย จ.นครสวรรค์ ปริมาณน้ำไหลผ่าน 105 ลบ.ม./วินาที (เมื่อวาน 102 ลบ.ม./วินาที) ระดับน้ำ +35.37 มรทก. ต่ำกว่าตลิ่ง 4.47 ม.

แม่น้ำน่าน สถานี N.67 อ.ชุมแสง จ.นครสวรรค์ ปริมาณน้ำไหลผ่าน 204 ลบ.ม./วินาที (เมื่อวาน 238 ลบ.ม./วินาที) ระดับน้ำ +19.63 มรทก. ต่ำกว่าตลิ่ง 8.67 ม.

แม่น้ำเจ้าพระยา สถานี C.2 อ.เมือง จ.นครสวรรค์ ปริมาณน้ำไหลผ่าน 314 ลบ.ม./วินาที (เมื่อวาน 318 ลบ.ม./วินาที) ระดับน้ำ +17.62 มรทก. ต่ำกว่าตลิ่ง 8.08 ม.

เขื่อนเจ้าพระยา สถานี C.13 อ.สรรพยา จ.ชัยนาท ปริมาณน้ำไหลผ่าน 70 ลบ.ม./วินาที (เมื่อวาน 70 ลบ.ม./วินาที) ระดับน้ำเหนือเขื่อน +15.28 มรทก. (เมื่อวาน +15.37 มรทก) ระดับน้ำท้ายเขื่อน 5.54 มรทก.

แม่น้ำป่าสัก เขื่อนป่าสักชลสิทธิ์ ระบาย 85.26 ลบ.ม./วินาที (เมื่อวาน 85.07 ลบ.ม./วินาที) เขื่อนพระรามหกปริมาณน้ำไหลผ่าน 20.78 ลบ.ม./วินาที (เมื่อวาน 20.98 ลบ.ม./วินาที) ปริมาณน้ำคลองระพีพัฒน์ผ่านปตร.พระนารายณ์ และทรบ.ปากคลองระพีพัฒน์ 94 ลบ.ม./วินาที (เมื่อวาน 90 ลบ.ม./วินาที)

แม่น้ำเจ้าพระยา C.29A อ.บางไทร จ.พระนครศรีอยุธยา ปริมาณน้ำไหลผ่านเฉลี่ย 389 ลบ.ม./วินาที (เมื่อวาน 342 ลบ.ม./วินาที)



สามารถติดตามสถานการณ์น้ำได้ที่ <http://wmsc.rid.go.th/>

