

รายงานสถานการณ์น้ำฉบับผู้บริหาร

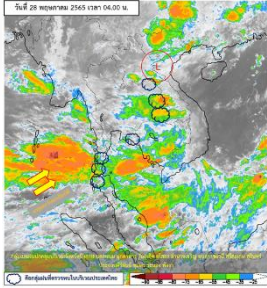


ศูนย์ปฏิบัติการน้ำอัจฉริยะ โทร. 02 669 2560 E-mail : wmsc.1460@gmail.com

วันเสาร์ที่ 28 พฤษภาคม 2565



สภาพภูมิอากาศ และปริมาณฝน (วันที่ 28 พ.ค. 65 เวลา 06.00 น.)

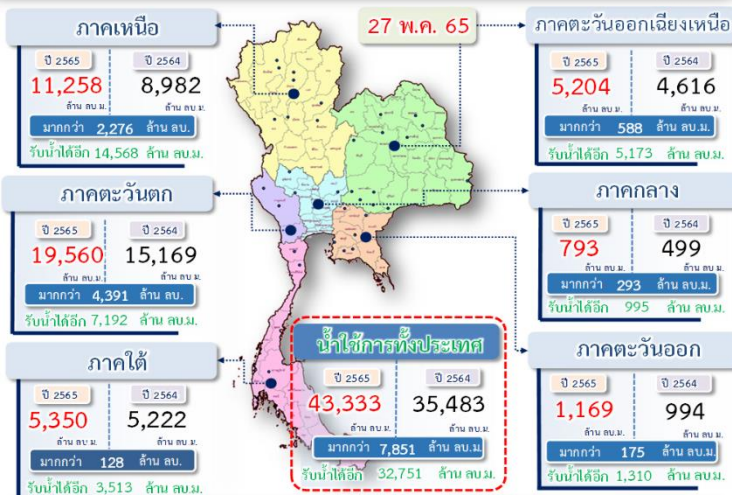


มรสุมตะวันตกเฉียงใต้ที่พัดปกคลุมทะเลอันดามัน ประเทศไทย และอ่าวไทยมีกำลังแรง ประกอบกับมีหย่อมความกดอากาศต่ำปกคลุมบริเวณประเทศเวียดนามตอนบนและอ่าวตังเกี๋ย ลักษณะเช่นนี้ทำให้ประเทศไทยจะมีฝนเพิ่มขึ้น และมีฝนตกหนักบางแห่งบริเวณภาคตะวันออกเฉียงเหนือ ภาคตะวันออก และภาคใต้ฝั่งตะวันตกสำหรับคลื่นลมบริเวณทะเลอันดามันและอ่าวไทยตอนบนมีกำลังแรง โดยบริเวณทะเลอันดามันมีคลื่นสูง 2-3 เมตร บริเวณที่มีฝนฟ้าคะนองคลื่นสูงมากกว่า 3 เมตร ส่วนอ่าวไทยตอนบนและทะเลอันดามันตอนล่างมีคลื่นสูงประมาณ 2 เมตร

ปริมาณฝนตก 24 ชั่วโมงที่ผ่านมาสูงสุด 3 ลำดับ ได้แก่ อ.พะโต๊ะ จ.ชุมพร 161.5 มม. อ.กระบุรี จ.ระนอง 98.6 มม. และ อ.โขงเจียม จ.อุบลราชธานี 57.4 มม.

แหล่งที่มา สำนักงานทรัพยากรน้ำแห่งชาติ (สทนช.)

ปริมาณน้ำ เก็บกัก อ่างเก็บน้ำขนาดใหญ่และขนาดกลาง



สถานการณ์น้ำ 4 เขื่อนหลักกลุ่มเจ้าพระยา (ข้อมูล ณ วันที่ 28 พ.ค. 65)

สภาพน้ำในอ่างเก็บน้ำ ภูมิพล สิริกิติ์ แควน้อยฯ และป่าสักฯ วันที่ 28 พฤษภาคม 2565

อ่างเก็บน้ำ	ปริมาณน้ำในอ่างฯ		ปริมาณน้ำใช้การได้		ปริมาณน้ำไหลลงอ่างฯ		ปริมาณน้ำระบาย		รับน้ำได้อีก
	ปริมาณน้ำ	% ความจุ	ปริมาณน้ำ	% ใช้การ	วันนี้	เมื่อวาน	วันนี้	เมื่อวาน	
ภูมิพล	6,049	45	2,249	23	23.84	28.49	2.00	2.00	7,413
สิริกิติ์	3,744	39	894	13	7.69	10.95	9.87	10.06	5,766
ภูมิพล+สิริกิติ์	9,793	43	3,143	19	31.53	39.44	11.87	12.06	13,180
แควน้อยฯ	362	39	319	36	3.54	3.88	3.02	2.88	577
ป่าสักชลสิทธิ์	294	31	291	30	0.00	0.65	1.48	1.47	666
รวมทั้งหมด	10,448	42	3,752	21	35.07	43.98	16.37	16.41	14,423

*หมายเหตุ : () คือ เกษตรกรผู้เก็บกัก

(หน่วย : ล้าน ลบ.ม.)

สภาพการเพาะปลูกข้าว (ข้อมูล ณ วันที่ 25 พ.ค.65)



ทั้งประเทศ แผนเพาะปลูกข้าวนาปี 16.83 ล้านไร่ เพาะปลูกไปแล้ว 4.68 ล้านไร่ (28%) เก็บเกี่ยวแล้ว - ล้านไร่
 กลุ่มน้ำเจ้าพระยา แผนเพาะปลูกข้าวนาปี 8.05 ล้านไร่ เพาะปลูกไปแล้ว 3.42 ล้านไร่ (43%) เก็บเกี่ยวแล้ว - ล้านไร่
 กลุ่มน้ำแม่กลอง แผนเพาะปลูกข้าวนาปี 0.84 ล้านไร่ เพาะปลูกไปแล้ว 0.84 ล้านไร่ (100%) เก็บเกี่ยวแล้ว 0.289 ล้านไร่



คุณภาพน้ำ (วันที่ 28 พ.ค.65 เวลา 06.00 น.)

(หน่วย : กรัม/ลิตร)

แม่น้ำ	สถานีเฝ้าระวัง	เกณฑ์เฝ้าระวัง	ค่าความเค็ม
แม่น้ำเจ้าพระยา	ประปาสำแล จ.ปทุมธานี	0.25	0.14 (ปกติ)
แม่น้ำบางปะกง	วัดบางคาง	2.00	0.07 (ปกติ)
แม่น้ำท่าจีน	ด้านนอกคลองจินดา	0.75	0.29 (ปกติ)
	ด้านในคลองจินดา	0.75	0.27 (ปกติ)
แม่น้ำแม่กลอง	ปากคลองดำเนินสะดวก	2.00	0.14 (ปกติ)

สถานการณ์น้ำในกลุ่มน้ำเจ้าพระยา (ข้อมูล ณ วันที่ 28 พ.ค.65)

แม่น้ำปิงสถานี P17 อ.บรรพตพิสัย จ.นครสวรรค์ ปริมาณน้ำไหลผ่าน 144 ลบ.ม./วินาที (เมื่อวาน 196 ลบ.ม./วินาที) ระดับน้ำ +34.69 ม.รทก. ต่ำกว่าตลิ่ง 4.89 ม.
แม่น้ำน่านสถานี N67 อ.ชุมแสง จ.นครสวรรค์ ปริมาณน้ำไหลผ่าน 263 ลบ.ม./วินาที (เมื่อวาน 280 ลบ.ม./วินาที) ระดับน้ำ +20.44 ม.รทก. ต่ำกว่าตลิ่ง 7.86 ม.
แม่น้ำเจ้าพระยา สถานี C2 อ.เมือง จ.นครสวรรค์ ปริมาณน้ำไหลผ่าน 570 ลบ.ม./วินาที (เมื่อวาน 591 ลบ.ม./วินาที) ระดับน้ำ +18.76 ม.รทก. ต่ำกว่าตลิ่ง 7.44 ม.
เขื่อนเจ้าพระยา สถานี C13 อ.สรรพยา จ.ชัยนาท ปริมาณน้ำไหลผ่าน 236 ลบ.ม./วินาที (เมื่อวาน 176 ลบ.ม./วินาที) ระดับน้ำเหนือเขื่อน +16.50 ม.รทก. (เมื่อวาน +16.27 ม.รทก.) ระดับน้ำท้ายเขื่อน 6.88 ม.รทก.
รับน้ำฝั่งตะวันตก 170 ลบ.ม./วินาที (เมื่อวาน 144 ลบ.ม./วินาที) / **รับน้ำฝั่งตะวันออก** 170 ลบ.ม./วินาที (เมื่อวาน 180 ลบ.ม./วินาที) **รวมรับน้ำ 2 ฝั่ง** 340 ลบ.ม./วินาที (เมื่อวาน 324 ลบ.ม./วินาที)
แม่น้ำป่าสัก เขื่อนป่าสักชลสิทธิ์ ระบาย 17.09 ลบ.ม./วินาที (เมื่อวาน 17.03 ลบ.ม./วินาที) ระบายท้ายเขื่อนพระรามหก 0.00 ลบ.ม./วินาที (เมื่อวาน 0.00 ลบ.ม./วินาที) ปริมาณน้ำไหลผ่านสถานี S26 ท้ายเขื่อนพระรามหก อ.ท่าเรือ จ.พระนครศรีอยุธยา - ลบ.ม./วินาที (เมื่อวาน - ลบ.ม./วินาที)
แม่น้ำเจ้าพระยา C29A อ.บางไทร จ.พระนครศรีอยุธยา ปริมาณน้ำไหลผ่านเฉลี่ย 556 ลบ.ม./วินาที (เมื่อวาน 498 ลบ.ม./วินาที)

ผลจัดสรรน้ำฤดูฝนปี 2565 และฤดูแล้ง ปี 2564/65

ผลจัดสรรน้ำฤดูฝน ปี 2565 (1 พ.ค. - 31 ต.ค. 65) (ข้อมูล ณ วันที่ 27 พ.ค.65)

ทั้งประเทศ แผนจัดสรรน้ำ 32,313 ล้าน ลบ.ม. จัดสรรน้ำไปแล้ว 3,648 ล้าน ลบ.ม. (11%) คงเหลือปริมาณน้ำที่ต้องจัดสรร 28,665 ล้าน ลบ.ม. (89%)
 กลุ่มน้ำเจ้าพระยา แผนจัดสรรน้ำ 12,835 ล้าน ลบ.ม. จัดสรรน้ำไปแล้ว 750 ล้าน ลบ.ม. (6%) คงเหลือปริมาณน้ำที่ต้องจัดสรร 12,085 ล้าน ลบ.ม. (94%)

ผลจัดสรรน้ำฤดูแล้ง ปี 2564/65 (1 ม.ค. - 30 มิ.ย. 65) (ข้อมูล ณ วันที่ 27 พ.ค.65)

กลุ่มน้ำแม่กลอง แผนจัดสรรน้ำ 5,500 ล้าน ลบ.ม. จัดสรรน้ำไปแล้ว 4,990 ล้าน ลบ.ม. (91%) คงเหลือปริมาณน้ำที่ต้องจัดสรรอีก 510 ล้าน ลบ.ม. (9%)

กิจกรรมและการให้ความช่วยเหลือของกรมชลประทาน

- โครงการส่งน้ำและบำรุงรักษาพระยาบรรลือ สำนักงานชลประทานที่ 11 ดำเนินการกำจัดวัชพืชและผักตบชวา ณ คลองพระยาบรรลือหมู่ที่ 11 ตำบลบางตาเถร อำเภอสองพี่น้อง จังหวัดสุพรรณบุรี โดยมีวัตถุประสงค์เพื่อเป็นการบรรเทาปัญหาน้ำท่วมให้กับประชาชน และเป็นการเพิ่มประสิทธิภาพการระบายน้ำ



สามารถติดตามสถานการณ์น้ำได้ที่ <http://wmsc.rid.go.th/>

