

รายงานสถานการณ์น้ำ

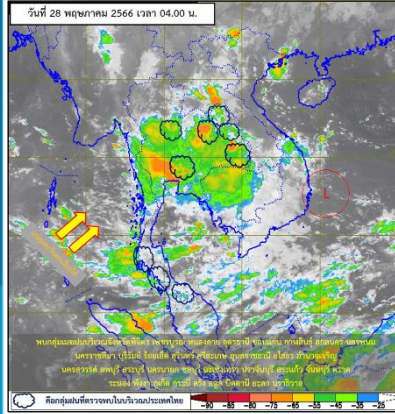
ศูนย์ปฏิบัติการน้ำอัจฉริยะ โทร. 02 669 2560 E-mail : wmsc.1460@gmail.com



วันอาทิตย์ที่ 28 พฤษภาคม 2566



สภาพภูมิอากาศ และปริมาณฝน (วันที่ 28 พ.ค. 66 เวลา 06.00 น.)

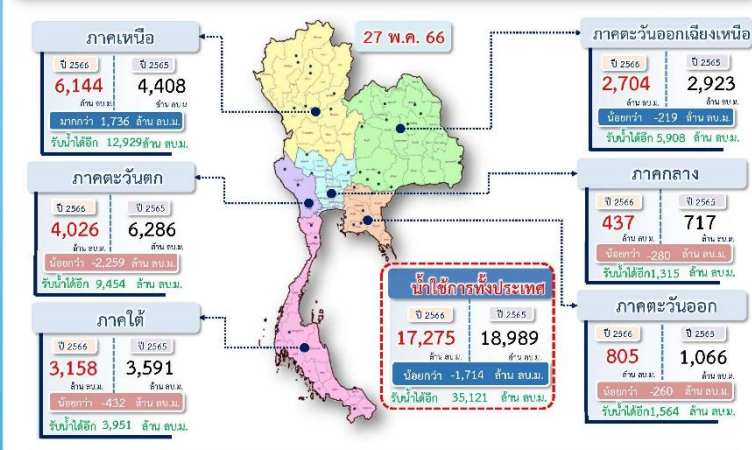


มรสุมตะวันตกเฉียงใต้กำลังค่อนข้างแรงพัดปกคลุมทะเลอันดามัน ประเทศไทย และอ่าวไทย ประกอบกับมีหย่อมความกดอากาศต่ำปกคลุมบริเวณประเทศกัมพูชา ลักษณะเช่นนี้ทำให้ประเทศไทยมีฝนเพิ่มขึ้นกับมีลมกระโชกแรง และมีฝนตกหนักถึงหนักมากบางแห่งเกิดขึ้นได้บางแห่ง บริเวณภาคเหนือตอนล่าง ภาคตะวันออกเฉียงเหนือ ภาคกลางรวมทั้งกรุงเทพมหานคร และปริมณฑล ภาคตะวันออก และภาคใต้ ยังคงมีอากาศร้อนในตอนกลางวัน

ปริมาณฝนตก 24 ชั่วโมงที่ผ่านมา สูงสุด 3 ลำดับ ได้แก่ อ.ท้ายเหมือง จ.พังงา 112.6 มม. อ.ตะกั่วป่า จ.พังงา 105.5 มม. และ อ.คง จ.นครราชสีมา 104.4 มม.

แหล่งที่มา สำนักงานทรัพยากรน้ำแห่งชาติ (สทนช.)

ปริมาณน้ำใช้การ อ่างเก็บน้ำขนาดใหญ่และขนาดกลาง



สถานการณ์น้ำ 4 เขื่อนหลักกลุ่มเจ้าพระยา (ข้อมูล ณ วันที่ 28 พ.ค. 66)

สภาพน้ำในอ่างเก็บน้ำ ภูมิพล สิริกิติ์ แควน้อยฯ และป่าสักฯ วันที่ 28 พฤษภาคม 2566

อ่างเก็บน้ำ	ปริมาณน้ำในอ่างฯ		ปริมาณน้ำใช้การได้		ปริมาณน้ำไหลลงอ่างฯ		ปริมาณน้ำระบาย		รับน้ำได้อีก
	ปริมาณน้ำ	% ความจุ	ปริมาณน้ำ	% ใช้การ	วัน	เมื่อวาน	วัน	เมื่อวาน	
ภูมิพล	7,546	56	3,746	39	0.00	0.00	30.00	30.00	5,916
สิริกิติ์	4,114	43	1,264	19	2.70	2.49	15.02	14.84	5,396
ภูมิพล+สิริกิติ์	11,660	51	5,010	31	2.70	2.49	45.02	44.84	11,312
แควน้อยฯ	223	24	180	20	0.00	0.54	2.16	2.16	716
ป่าสักชลสิทธิ์	159	17	156	16	0.48	0.00	1.75	1.73	801
รวมทั้งหมด	12,042	48	5,346	29	3.18	3.03	48.93	48.73	12,829

*หมายเหตุ: () คือ เก็บความจุขุดกักเก็บ (หน่วย : ล้าน ลบ.ม.)

โครงการจ้างแรงงานชลประทาน เพื่อช่วยเหลือเกษตรกร

(ประจำปีงบประมาณ พ.ศ. 2566) ข้อมูล ณ วันที่ 15 พ.ค. 66

โครงการจ้างแรงงานชลประทาน เพื่อช่วยเหลือเกษตรกร ประจำปีงบประมาณ พ.ศ. 2566 รวมระยะเวลาการจ้างงาน 3-10 เดือน มีแผนการจ้างจำนวน 86,000 คน ปัจจุบันมีการจ้างแรงงานไปแล้ว จำนวน 76,911 คน คิดเป็นร้อยละ 89.43



คุณภาพน้ำ (วันที่ 28 พ.ค. 66 เวลา 07.00 น.)

(หน่วย : กรัม/ลิตร)

แม่น้ำ	สถานีเฝ้าระวัง	เกณฑ์เฝ้าระวัง	ค่าความเค็ม
เจ้าพระยา	ประปาสำแล จ.ปทุมธานี	0.25	0.17 (ปกติ)
บางปะกง	วัดบางคาง	1.00	0.14 (ปกติ)
ท่าจีน	ด้านนอกคลองจินดา	0.75	0.25 (ปกติ)
	ด้านในคลองจินดา	0.75	0.23 (ปกติ)
แม่กลอง	ปากคลองดำเนินสะดวก	2.00	0.21 (ปกติ)

ผลการจัดสรรน้ำฤดูฝนปี 2566 และผลการจัดสรรน้ำฤดูแล้งปี 2565/66

ผลจัดสรรน้ำฤดูฝน ปี 2566 (1 พ.ค.66 - 31 ต.ค.66)
ข้อมูลผลจัดสรรน้ำ ณ วันที่ 27 พ.ค.66

ทั้งประเทศ แผนจัดสรรน้ำ 14,851 ล้าน ลบ.ม. จัดสรรน้ำไปแล้ว 3,279 ล้าน ลบ.ม. (23%)
แผนเพาะปลูกข้าวนาปี (24 พ.ค.66) 16.98 ล้านไร่ เพาะปลูกไปแล้ว 3.18 ล้านไร่ (19%)
ลุ่มน้ำเจ้าพระยา แผนจัดสรรน้ำ 5,500 ล้าน ลบ.ม. จัดสรรน้ำไปแล้ว 1,334 ล้าน ลบ.ม. (25%)
แผนเพาะปลูกข้าวนาปี (24 พ.ค.66) 8.05 ล้านไร่ เพาะปลูกไปแล้ว 2.45 ล้านไร่ (30%)

ผลการจัดสรรน้ำฤดูแล้งปี 2565/66 (1 ม.ค.66 - 30 มิ.ย.66)
ข้อมูลผลจัดสรรน้ำ ณ วันที่ 27 พ.ค.66

ลุ่มน้ำแม่กลอง แผนจัดสรรน้ำ 5,500 ล้าน ลบ.ม. จัดสรรน้ำไปแล้ว 4,228 ล้าน ลบ.ม. (77%)
แผนเพาะปลูกข้าวนาปรัง (24 พ.ค.66) 0.84 ล้านไร่ เพาะปลูกไปแล้ว 0.83 ล้านไร่ (98%)

กิจกรรมและการให้ความช่วยเหลือของกรมชลประทาน

- ส่วนเครื่องจักรกล สำนักงานชลประทานที่ 4 ดำเนินการติดตั้งเครื่องสูบน้ำขนาด 8 นิ้ว จำนวน 2 เครื่อง ติดตั้งบริเวณ หมู่ที่ 15 บ้านหนองชุมแสง ตำบลโดนด อำเภอกีรีมาศ จังหวัดสุโขทัย เพื่อสูบน้ำช่วยเหลือเกษตรกรในการเพาะปลูกพืช
- โครงการส่งน้ำและบำรุงรักษาพระยาบรรลือ สำนักงานชลประทานที่ 11 ดำเนินการกำจัดวัชพืช ในพื้นที่ ต.บางตาเถร อ.สองพี่น้อง จ.สุพรรณบุรี เพื่อเป็นการเพิ่มประสิทธิภาพการระบายน้ำ
- โครงการส่งน้ำและบำรุงรักษาชันสูตร สำนักงานชลประทานที่ 12 ดำเนินการกำจัดวัชพืช บริเวณพื้นที่ตำบลวังน้ำเย็น อำเภอสว่างหา จังหวัดอ่างทอง เพื่อเพิ่มประสิทธิภาพในการบริหารจัดการน้ำในช่วงฤดูฝน

