

# รายงานสถานการณ์น้ำ

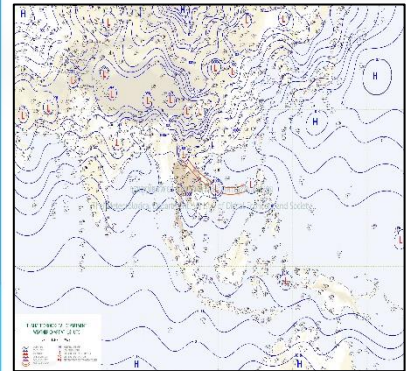
ศูนย์ปฏิบัติการน้ำอัจฉริยะ โทร. 02 669 2560 E-mail : wmsc.1460@gmail.com



วันพุธที่ 28 มิถุนายน 2566



สภาพภูมิอากาศ และปริมาณฝน (วันที่ 28 มิ.ย. 66 เวลา 06.00 น.)

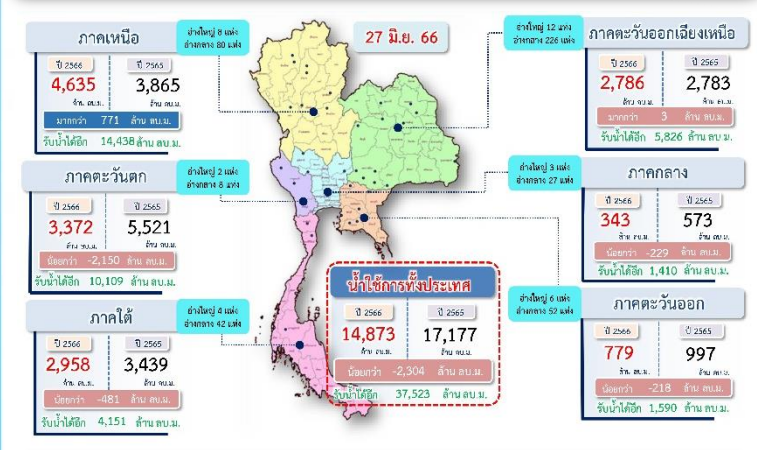


ร่องมรสุมพาดผ่านภาคเหนือตอนบนและภาคตะวันออกเฉียงเหนือตอนบน เข้าสู่หย่อมความกดอากาศต่ำบริเวณชายฝั่งประเทศเวียดนามตอนกลาง ประกอบกับมรสุมตะวันตกเฉียงใต้ที่พัดปกคลุมทะเลอันดามันภาคใต้ และอ่าวไทยมีกำลังปานกลาง ลักษณะเช่นนี้ทำให้ประเทศไทยยังคงมีฝนตกหนักบางแห่งในภาคเหนือตอนบน ภาคตะวันออกเฉียงเหนือตอนบน และภาคใต้

ปริมาณฝนตก 24 ชั่วโมงที่ผ่านมา สูงสุด 3 ลำดับ ได้แก่ อ.เมืองระนอง จ.ระนอง 150 มม. อ.นาโยง จ.ตรัง 101.5 มม. และ อ.หัวคุด จ.อุทัยธานี 101.0 มม.

แหล่งที่มา สำนักงานทรัพยากรน้ำแห่งชาติ (สทนช.)

## ปริมาณน้ำใช้การ อ่างเก็บน้ำขนาดใหญ่และขนาดกลาง



## สถานการณ์น้ำ 4 เขื่อนหลักกลุ่มเจ้าพระยา (ข้อมูล ณ วันที่ 28 มิ.ย. 66)

สภาพน้ำในอ่างเก็บน้ำ ภูมิพล สิริกิติ์ แควน้อยฯ และป่าสักฯ วันที่ 28 มิถุนายน 2566

อ่างเก็บน้ำ	ปริมาณน้ำในอ่างน้ำ		ปริมาณน้ำใช้การได้		ปริมาณน้ำไหลลงอ่าง		ปริมาณน้ำระบาย		รับน้ำได้
	ปริมาณน้ำ	% ความจุ	ปริมาณน้ำ	% ใช้การ	วันนี้	เมื่อวาน	วันนี้	เมื่อวาน	
ภูมิพล	6,540	49	2,740	28	0.59	0.00	32.00	30.00	6,922
สิริกิติ์	3,715	39	865	13	8.00	3.41	14.97	15.00	5,795
ภูมิพล+สิริกิติ์	10,254	45	3,604	22	8.59	3.41	46.97	45.00	12,718
แควน้อยฯ	171	18	128	14	0.88	0.73	1.30	1.30	768
ป่าสักชลสิทธิ์	129	13	126	13	1.26	1.69	1.04	1.04	831
<b>รวมทั้งหมด</b>	<b>10,554</b>	<b>42</b>	<b>3,858</b>	<b>21</b>	<b>10.73</b>	<b>5.82</b>	<b>49.31</b>	<b>47.34</b>	<b>14,317</b>

หมายเหตุ: ( ) คือ เก็บความจุเกินกักเก็บ (หน่วย : ล้าน ลบ.ม.)

## โครงการจ้างแรงงานชลประทาน เพื่อช่วยเหลือเกษตรกร

(ประจำปีงบประมาณ พ.ศ. 2566) ข้อมูล ณ วันที่ 15 มิ.ย. 66

โครงการจ้างแรงงานชลประทาน เพื่อช่วยเหลือเกษตรกร ประจำปีงบประมาณ พ.ศ. 2566 รวมระยะเวลาการจ้างงาน 3-10 เดือน มีแผนการจ้างจำนวน 86,000 คน ปัจจุบันมีการจ้างแรงงานไปแล้ว จำนวน 82,059 คน คิดเป็นร้อยละ 95.42



คุณภาพน้ำ (วันที่ 28 มิ.ย. 66 เวลา 07.00 น.)

(หน่วย : กรัม/ลิตร)

แม่น้ำ	สถานีเฝ้าระวัง	เกณฑ์เฝ้าระวัง	ค่าความเค็ม
เจ้าพระยา	ประปาสำแล จ.ปทุมธานี	0.25	0.18 (ปกติ)
บางปะกง	ปตร.หาดยาง (ควบคุมตลอดทั้งปี)	1.00	0.00 (ปกติ) วันที่ 27 มิ.ย.66
	ด้านนอกคลองจินดา	0.75	0.32 (ปกติ)
ท่าจีน	ด้านในคลองจินดา	0.75	0.29 (ปกติ)
	ปากคลองดำเนินสะดวก	2.00	0.15 (ปกติ)

## ผลการจัดสรรน้ำฤดูฝนปี 2566 และผลการจัดสรรน้ำฤดูแล้งปี 2565/66

ผลจัดสรรน้ำฤดูฝน ปี 2566 (1 พ.ค.66 - 31 ต.ค.66)  
ข้อมูลผลจัดสรรน้ำ ณ วันที่ 27 มิ.ย.66

ทั้งประเทศ แผนจัดสรรน้ำ 14,851 ล้าน ลบ.ม. จัดสรรน้ำไปแล้ว 6,656 ล้าน ลบ.ม. (45%)  
แผนเพาะปลูกข้าวนาปี (21 มิ.ย.66) 16.98 ล้านไร่ เพาะปลูกไปแล้ว 8.83 ล้านไร่ (52%)  
ลุ่มน้ำเจ้าพระยา แผนจัดสรรน้ำ 5,500 ล้าน ลบ.ม. จัดสรรน้ำไปแล้ว 2,846 ล้าน ลบ.ม. (52%)  
แผนเพาะปลูกข้าวนาปี (21 มิ.ย.66) 8.05 ล้านไร่ เพาะปลูกไปแล้ว 5.75 ล้านไร่ (71%)

ผลการจัดสรรน้ำฤดูแล้งปี 2565/66 (1 ม.ค.66 - 30 มิ.ย.66)  
ข้อมูลผลจัดสรรน้ำ ณ วันที่ 27 มิ.ย.66

ลุ่มน้ำแม่กลอง แผนจัดสรรน้ำ 5,500 ล้าน ลบ.ม. จัดสรรน้ำไปแล้ว 5,056 ล้าน ลบ.ม. (92%)  
แผนเพาะปลูกข้าวนาปรัง (21 มิ.ย.66) 0.84 ล้านไร่ เพาะปลูกไปแล้ว 0.83 ล้านไร่ (98%)

## กิจกรรมและการให้ความช่วยเหลือของกรมชลประทาน

- โครงการส่งน้ำและบำรุงรักษาท่าวัว สำนักงานชลประทานที่ 3 ดำเนินการกำจัดวัชพืช บริเวณท้องที่หมู่ 4 ตำบลคลองคู่อำเภอตะพานหิน จังหวัดพิจิตร เพื่อให้สามารถระบายน้ำให้มีประสิทธิภาพมากยิ่งขึ้น
- โครงการส่งน้ำและบำรุงรักษาวังสิตใต้ สำนักงานชลประทานที่ 11 ดำเนินการกำจัดวัชพืช คลองหกวาสายล่าง ซึ่งอยู่ในเขตพื้นที่ ตำบลพิชอุดมอำเภอลำลูกกา จังหวัดปทุมธานี เพื่อเพิ่มประสิทธิภาพในการบริหารจัดการน้ำ
- โครงการส่งน้ำและบำรุงรักษาขามฉี่ สำนักงานชลประทานที่ 12 ดำเนินการกำจัดวัชพืชในเขตพื้นที่ ตำบลสิริร้อย อำเภวิเศษชัยชาญ จังหวัดอ่างทอง เพื่อเพิ่มประสิทธิภาพการบริหารจัดการน้ำ รวมถึงรักษาความสะอาดและลดปัญหาน้ำเน่าเสีย

