

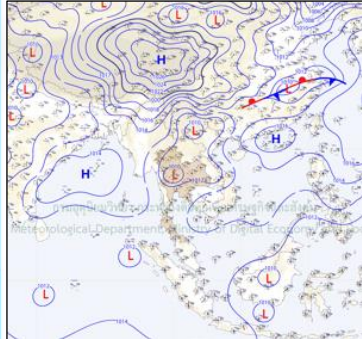
รายงานสถานการณ์น้ำ

ศูนย์ปฏิบัติการน้ำอัจฉริยะ โทร. 02 669 2560 E-mail : wmsc.1460@gmail.com



วันพฤหัสบดีที่ 28 มีนาคม พ.ศ. 2567

สภาพภูมิอากาศ และปริมาณฝน (วันที่ 28 มี.ค. 67 เวลา 06.00 น.)

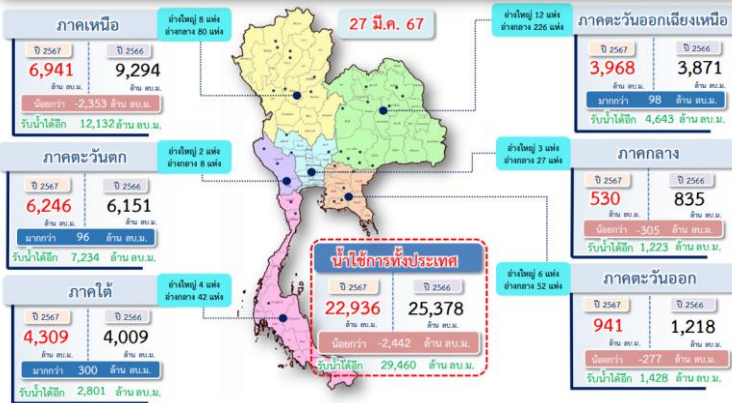


บริเวณความกดอากาศต่ำเนื่องจากความร้อนปกคลุมประเทศไทยตอนบน ทำให้ประเทศไทยมีอากาศร้อนกับมีฟ้าหลัวในตอนกลางวัน โดยมีอากาศร้อนจัดบางพื้นที่ในขณะที่ยังมีลมตะวันออกเฉียงใต้พัดนำความชื้นจากอ่าวไทยและทะเลจีนใต้เข้ามาปกคลุมภาคเหนือตอนล่าง ภาคตะวันออกเหนือตอนล่าง ภาคกลาง และภาคตะวันออกเฉียงใต้ ทำให้บริเวณดังกล่าวมีฝนฟ้าคะนองบางแห่ง สำหรับลมตะวันออกเฉียงใต้พัดปกคลุมอ่าวไทย ภาคใต้ และทะเลอันดามัน ทำให้ภาคใต้มีฝนฟ้าคะนองบางแห่ง

ปริมาณฝนตก 24 ชั่วโมงที่ผ่านมา สูงสุด 3 อันดับ ได้แก่ อ.ปากช่อง จ.นครราชสีมา 66.0 มม. อ.สวนผึ้ง จ.ราชบุรี 64.0 มม. และ อ.แก่งหางแมว จ.ฉะเชิงเทรา 50.2 มม.

แหล่งที่มา สำนักงานทรัพยากรน้ำแห่งชาติ (สทนช.)

ปริมาณน้ำใช้การ อ่างเก็บน้ำขนาดใหญ่และขนาดกลาง



สถานการณ์น้ำ 4 เขื่อนหลักลุ่มเจ้าพระยา (ข้อมูล ณ วันที่ 28 มี.ค. 67)

อ่างเก็บน้ำ	ปริมาณน้ำในอ่างฯ		ปริมาณน้ำใช้การได้		ปริมาณน้ำไหลลงอ่างฯ		ปริมาณน้ำระบาย		รับน้ำได้
	ปริมาณน้ำ	% ความจุ	ปริมาณน้ำ	% ใช้การ	วันนี้	เมื่อวาน	วันนี้	เมื่อวาน	
ภูมิพล	7,619	57	3,819	40	3.01	0.00	24.00	24.00	5,843
สิริกิติ์	4,469	47	1,619	24	0.00	3.10	10.90	11.04	5,041
ภูมิพล+สิริกิติ์	12,088	53	5,438	33	3.01	3.10	34.90	35.04	10,884
แควน้อยฯ	392	42	349	39	0.94	1.03	5.18	5.62	547
ป่าสักชลสิทธิ์	289	30	286	30	0.16	1.27	3.03	3.03	671
รวมทั้งหมด	12,770	51	6,074	33	4.11	5.40	43.11	43.68	12,101

โครงการจ้างแรงงานชลประทาน เพื่อช่วยเหลือเกษตรกร

ข้อมูล ณ วันที่ 15 มี.ค. 67 โครงการจ้างแรงงานชลประทาน เพื่อช่วยเหลือเกษตรกร งบประมาณพฤษภาคมก่อน ปี พ.ศ. 2566 รวมระยะเวลาการจ้างแรงงาน 8 เดือน (ตุลาคม 2566 - พฤษภาคม 2567) มีแผนการจ้างแรงงานจำนวน 9,472 คน ปัจจุบันจ้างแรงงานไปแล้ว จำนวน 8,491 คน คิดเป็นร้อยละ 89.64

คุณภาพน้ำ (วันที่ 28 มี.ค. 67 เวลา 07.00 น.)

แม่น้ำ	สถานีเฝ้าระวัง	เกณฑ์เฝ้าระวัง	ค่าความเค็ม
เจ้าพระยา	ประปาสำแล จ.ปทุมธานี	0.25	0.15 (ปกติ)
	บางปะกง	วัดบางคาง	1.00
ท่าจีน	ด้านนอกคลองจินดา	0.75	0.23 (ปกติ)
	ด้านในคลองจินดา	0.75	0.24 (ปกติ)
แม่กลอง	อัมพวา	2.00	0.23 (ปกติ)

ผลการจัดสรรน้ำฤดูแล้ง 2566/67 และผลการเพาะปลูกข้าวนาปรัง

ผลจัดสรรน้ำฤดูแล้ง ปี 2566/67 (ข้อมูล ณ วันที่ 27 มี.ค.67)

ทั้งประเทศ แผนจัดสรรน้ำ 25,005 ล้าน ลบ.ม. จัดสรรน้ำไปแล้ว 19,203 ล้าน ลบ.ม. (77%) คงเหลือปริมาณน้ำที่ต้องจัดสรรอีก 5,802 ล้าน ลบ.ม. (23%)

ลุ่มน้ำเจ้าพระยา แผนจัดสรรน้ำ 8,700 ล้าน ลบ.ม. จัดสรรน้ำไปแล้ว 7,010 ล้าน ลบ.ม. (81%) คงเหลือปริมาณน้ำที่ต้องจัดสรรอีก 1,690 ล้าน ลบ.ม. (19%)

ลุ่มน้ำแม่กลอง แผนจัดสรรน้ำ 5,000 ล้าน ลบ.ม. จัดสรรน้ำไปแล้ว 2,619 ล้าน ลบ.ม. (53%) คงเหลือปริมาณน้ำที่ต้องจัดสรรอีก 2,381 ล้าน ลบ.ม. (47%)

การเพาะปลูกข้าวนาปรัง ปี 2566/67 (ข้อมูล ณ วันที่ 27 มี.ค.67)

ทั้งประเทศ คาดการณ์พื้นที่เพาะปลูก 8.82 ล้านไร่ เพาะปลูกไปแล้ว 9.05 ล้านไร่ (103%) เกือบเกี่ยวแล้ว 3.40 ล้านไร่

ลุ่มน้ำเจ้าพระยา คาดการณ์พื้นที่เพาะปลูก 5.92 ล้านไร่ เพาะปลูกไปแล้ว 5.68 ล้านไร่ (96%) เกือบเกี่ยวแล้ว 2.73 ล้านไร่

ลุ่มน้ำแม่กลอง แผนเพาะปลูกข้าวนาปรัง 0.84 ล้านไร่ เพาะปลูกไปแล้ว 0.83 ล้านไร่ (99%)

กิจกรรมและการให้ความช่วยเหลือของกรมชลประทาน

- ส่วนเครื่องจักรกล สำนักงานชลประทานที่ 15 ดำเนินการติดตั้งเครื่องสูบน้ำ ขนาด 8 นิ้ว จำนวน 2 เครื่อง บริเวณบ้านหนองดี หมู่ที่ 7 ตำบลประจักษ์ อำเภอบางแพ จังหวัดนครศรีธรรมราช เพื่อสูบน้ำเข้าคลองส่งน้ำ แก้ไขปัญหาการขาดแคลนน้ำให้กับเกษตรกรที่ทำนาปีและพืชไร่
- โครงการส่งน้ำและบำรุงรักษาบางนรา สำนักงานชลประทานที่ 17 ดำเนินการติดตั้งเครื่องสูบน้ำ ขนาด 8 นิ้ว จำนวน 2 เครื่อง บริเวณหมู่ที่ 5 บ้านโคก ตำบลจวบ อำเภोजะเจียง จังหวัดนครราชสีมา เพื่อแก้ไขปัญหาขาดแคลนน้ำของเกษตรกรที่ปลูกข้าวนาปีในช่วงฤดูแล้ง



สายด่วน 1460



สามารถติดตามสถานการณ์น้ำได้ที่ <http://wmsc.rid.go.th/>

