

รายงานสถานการณ์น้ำฉบับผู้บริหาร

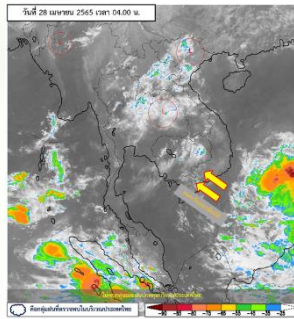


ศูนย์ปฏิบัติการน้ำอัจฉริยะ โทร. 02 669 2560 E-mail : wmsc.1460@gmail.com

วันพฤหัสบดีที่ 28 เมษายน 2565



สภาพภูมิอากาศ และปริมาณฝน (วันที่ 28 เม.ย. 65 เวลา 06.00 น.)

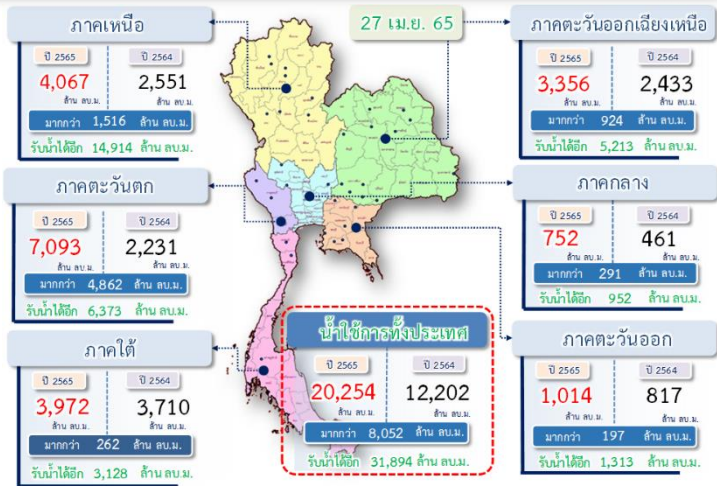


พยากรณ์อากาศ 24 ชั่วโมงข้างหน้า ความกดอากาศต่ำเนื่องจากความร้อนปกคลุมประเทศไทยตอนบน ส่งผลให้บริเวณดังกล่าวมีอากาศร้อนถึงร้อนจัดไม่มีพายุฝนฟ้าคะนองและเมฆครึ้มปกคลุมในภาคเหนือ ภาคตะวันออกเฉียงเหนือ และภาคกลาง สำหรับบริเวณตอนบนและภาคตะวันออกเฉียงเหนือยังคงมีพายุฝนฟ้าคะนองและเมฆครึ้มปกคลุมในภาคเหนือ ภาคตะวันออกเฉียงเหนือ และภาคกลาง สำหรับบริเวณภาคใต้มีฝนฟ้าคะนองบางแห่ง ส่วนตะวันตกที่ปกคลุมทะเลอันดามันภาคใต้ และอ่าวไทยทำให้ภาคใต้มีฝนฟ้าคะนองบางแห่ง อนึ่งในช่วงวันที่ 28 เม.ย. - 2 พ.ค. 65 จะมีฝนฟ้าคะนองและเมฆครึ้มปกคลุมบริเวณภาคเหนือ ภาคตะวันออกเฉียงเหนือ ภาคกลาง และภาคใต้ ในขณะที่ประเทศไทยตอนบน มีอากาศร้อนถึงร้อนจัด ส่งผลให้บริเวณประเทศไทยตอนบนจะมีพายุฤดูร้อนเกิดขึ้น โดยมีลักษณะของพายุฝนฟ้าคะนองและลมกระโชกแรง และมีลูกเห็บตกบางแห่ง รวมถึงอาจมีฟ้าผ่าเกิดขึ้นได้บางพื้นที่ สำหรับลมตะวันออกเฉียงใต้พัดปกคลุมอ่าวไทยและภาคใต้จะมีกำลังแรงขึ้น ทำให้ภาคใต้มีฝนเพิ่มขึ้น และมีฝนหนักบางแห่ง

ปริมาณฝนตก 24 ชั่วโมงที่ผ่านมา สูงสุด 3 ลำดับ ได้แก่ อ.วังน้ำเขียว จ.นครราชสีมา 50.0 มม. อนุสาวรีย์ จ.เลย 41.0 มม. และ อ.บ้านคา จ.ราชบุรี 38.5 มม.

แหล่งที่มา สำนักงานทรัพยากรน้ำแห่งชาติ (สทนช.)

ปริมาณน้ำใช้การ อ่างเก็บน้ำขนาดใหญ่และขนาดกลาง



สถานการณ์น้ำ 4 เขื่อนหลักกลุ่มเจ้าพระยา (ข้อมูล ณ วันที่ 28 เม.ย. 65)

สภาพน้ำในอ่างเก็บน้ำ ภูมิพล สิริภคิ์ แควน้อยฯ และป่าสักฯ วันที่ 28 เมษายน 2565

อ่างเก็บน้ำ	ปริมาณน้ำในอ่างฯ		ปริมาณน้ำใช้การได้		ปริมาณน้ำไหลลงอ่างฯ		ปริมาณน้ำระบาย		รับน้ำได้อีก
	ปริมาณน้ำ	% ความจุ	ปริมาณน้ำ	% ใช้การ	วันที่	เมื่อวาน	วันที่	เมื่อวาน	
ภูมิพล	5,841	43	2,041	21	0.00	0.00	14.00	19.00	7,621
สิริภคิ์	3,716	39	866	13	6.32	4.79	10.01	10.01	5,794
ภูมิพล+สิริภคิ์	9,558	42	2,908	18	6.32	4.79	24.01	29.01	13,415
แควน้อยฯ	390	42	347	39	1.69	1.69	4.32	4.32	549
ป่าสักชลสิทธิ์	343	36	340	35	0.00	0.00	4.32	5.20	618
รวมทั้งหมด	10,290	41	3,594	20	8.01	6.48	32.65	38.53	14,581

(หน่วย : ล้าน ลบ.ม.)

โครงการจ้างแรงงานชลประทาน เพื่อช่วยเหลือเกษตรกร



(ประจำปีงบประมาณ พ.ศ. 2565) ข้อมูล ณ วันที่ 18 เม.ย.65

โครงการจ้างแรงงานชลประทาน เพื่อช่วยเหลือเกษตรกร ประจำปีงบประมาณ พ.ศ. 2565 รวมระยะเวลาการจ้างงาน 1-10 เดือน มีแผนการจ้างจำนวน 75,000 คน ปัจจุบันมีการจ้างแรงงานไปแล้ว จำนวน 70,113 คน คิดเป็นร้อยละ 93.48



คุณภาพน้ำ (วันที่ 28 เม.ย.65 เวลา 06.00 น.)

(หน่วย : กรัม/ลิตร)

แม่น้ำ	สถานีเฝ้าระวัง	เกณฑ์เฝ้าระวัง	ค่าความเค็ม
แม่น้ำเจ้าพระยา	ประปาสำแล จ.ปทุมธานี	0.25	0.19 (ปกติ)
แม่น้ำบางปะกง	วัดบางคาง	2.00	0.06 (ปกติ)
แม่น้ำท่าจีน	ด้านนอกคลองจินดา	0.75	0.23 (ปกติ)
	ด้านในคลองจินดา	0.75	0.22 (ปกติ)
แม่น้ำแม่กลอง	ปากคลองดำเนินสะดวก	2.00	0.14 (ปกติ)

ผลจัดสรรน้ำฤดูแล้งปี 2564/65 และผลการเพาะปลูกข้าวนาปรัง

ผลจัดสรรน้ำฤดูแล้งปี 2564/65 (ข้อมูล ณ วันที่ 27 เม.ย.65)

ทั้งประเทศ แผนจัดสรรน้ำ 22,280 ล้าน ลบ.ม. จัดสรรน้ำไปแล้ว 22,544 ล้าน ลบ.ม. (101%) ปริมาณน้ำเกินแผนที่ต้องจัดสรร 264 ล้าน ลบ.ม. (1%)
 กลุ่มน้ำเจ้าพระยา แผนจัดสรรน้ำ 5,700 ล้าน ลบ.ม. จัดสรรน้ำไปแล้ว 6,232 ล้าน ลบ.ม. (109%) ปริมาณน้ำเกินแผนที่ต้องจัดสรร 532 ล้าน ลบ.ม. (9%)
 กลุ่มน้ำแม่กลอง แผนจัดสรรน้ำ 5,500 ล้าน ลบ.ม. จัดสรรน้ำไปแล้ว 3,736 ล้าน ลบ.ม. (68%)
 คงเหลือปริมาณน้ำที่ต้องจัดสรรอีก 1,764 ล้าน ลบ.ม. (32%)

การเพาะปลูกข้าวนาปรัง ปี 2564/65 (ข้อมูล ณ วันที่ 20 เม.ย.65)

ทั้งประเทศ แผนเพาะปลูกข้าวนาปรัง 6.41 ล้านไร่ เพาะปลูกไปแล้ว 8.07 ล้านไร่ (125.79%) เกือบเกี่ยวแล้ว 4.65 ล้านไร่
 กลุ่มน้ำเจ้าพระยา แผนเพาะปลูกข้าวนาปรัง 2.81 ล้านไร่ เพาะปลูกไปแล้ว 4.41 ล้านไร่ (156.75%) เกือบเกี่ยวแล้ว 3.51 ล้านไร่
 กลุ่มน้ำแม่กลอง แผนเพาะปลูกข้าวนาปรัง 0.84 ล้านไร่ เพาะปลูกไปแล้ว 0.79 ล้านไร่ (95.08%) เกือบเกี่ยวแล้ว 0.07 ล้านไร่

กิจกรรมและการให้ความช่วยเหลือของกรมชลประทาน

- โครงการส่งน้ำและบำรุงรักษาพระองค์ไชยานุชิต สำนักงานชลประทานที่ 11 ดำเนินการกำจัดวัชพืชและผักตบชวาในคลองนครเนื่องเขต บริเวณประตูระบายน้ำกลางคลองนครเนื่องเขต และตลาดโบราณนครเนื่องเขต ตำบลคลองนครเนื่องเขต อำเภอมืองฉะเชิงเทรา จังหวัดฉะเชิงเทรา เพื่อเพิ่มการระบายน้ำได้อย่างมีประสิทธิภาพ
- ส่วนบริหารเครื่องจักรกลที่ 5 สำนักเครื่องจักรกล ส่งเครื่องจักรกลประเภทรถขุดไฮดรอลิคแบบแขนยาว จำนวน 1 คัน เข้าดำเนินการกำจัดวัชพืช และสิ่งกีดขวางทางน้ำ บริเวณคลอง 1 ซ้าย พลเทพ ตำบลนางสี อำเภอมือง จังหวัดชัยนาท เพื่อเพิ่มประสิทธิภาพในการบริหารจัดการน้ำ ให้กับประชาชนในพื้นที่ที่ใช้จากคลอง 1 ซ้าย พลเทพ ที่จะใช้ทำการเกษตรในฤดูฝน-ฤดูแล้ง และเพื่ออุปโภค-บริโภค

