

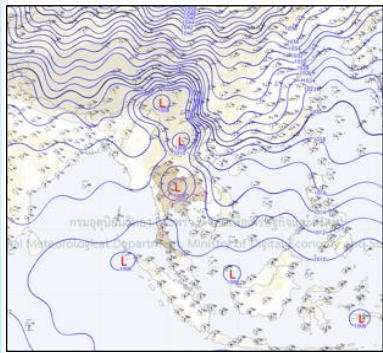
รายงานสถานการณ์น้ำ

ศูนย์ปฏิบัติการน้ำอัจฉริยะ โทร. 02 669 2560 E-mail : wmsc.1460@gmail.com



วันหยุดสัปดาห์ที่ 29 กุมภาพันธ์ พ.ศ. 2567

สภาพภูมิอากาศ และปริมาณฝน (วันที่ 29 ก.พ. 67 เวลา 06.00 น.)

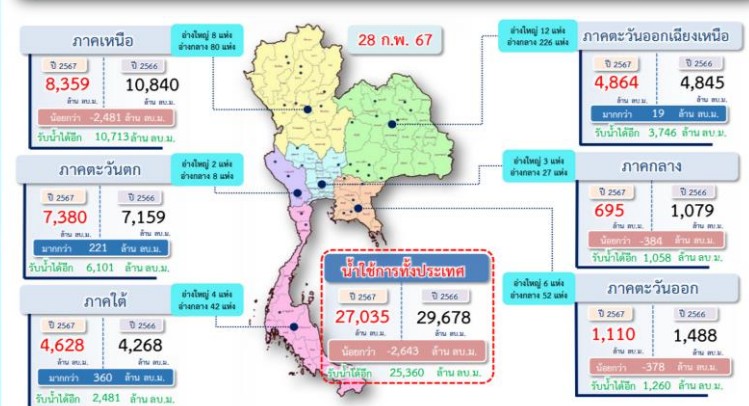


หย่อมความกดอากาศต่ำเนื่องจากความร้อนปกคลุมประเทศไทยตอนบน ในขณะที่ลมใต้และลมตะวันออกเฉียงใต้พัดปกคลุมประเทศไทยตอนบน ทำให้บริเวณดังกล่าวมีอากาศร้อนกับมีฟ้าหลัวในตอนกลางวัน โดยมีฝนฟ้าคะนองบางพื้นที่ สำหรับลมตะวันออกและลมตะวันออกเฉียงใต้พัดปกคลุมอ่าวไทย ภาคใต้ และทะเลอันดามัน ทำให้ภาคใต้ยังคงมีฝนฟ้าคะนองบางแห่ง

ปริมาณฝนตก 24 ชั่วโมงที่ผ่านมา สูงสุด 3 ลำดับ ได้แก่ อ.บางสะพาน จ.ประจวบคีรีขันธ์ 120.5 มม. อ.เกาะช้าง จ.ตราด 55.3 มม. และ อ.บ่อทอง จ.ชลบุรี 50.6 มม.

แหล่งที่มา สำนักงานทรัพยากรน้ำแห่งชาติ (สทนช.)

ปริมาณน้ำใช้การ อ่างเก็บน้ำขนาดใหญ่และขนาดกลาง



สถานการณ์น้ำ 4 เขื่อนหลักกลุ่มเจ้าพระยา (ข้อมูล ณ วันที่ 29 ก.พ. 67)

อ่างเก็บน้ำ	ปริมาณน้ำในอ่าง		ปริมาณน้ำใช้การได้		ปริมาณน้ำไหลลงอ่าง		ปริมาณน้ำระบาย		รับน้ำได้อีก
	ปริมาณน้ำ	% ความจุ	ปริมาณน้ำ	% ใช้การ	วันนี้	เมื่อวาน	วันนี้	เมื่อวาน	
ภูมิพล	8,218	61	4,418	46	3.04	0.00	13.00	18.00	5,244
สิริกิติ์	4,893	51	2,043	31	3.26	3.32	20.97	21.06	4,617
ภูมิพล+สิริกิติ์	13,111	57	6,461	40	6.30	3.32	33.97	39.06	9,861
แควน้อย	575	61	532	59	0.85	1.63	7.78	7.78	364
ป่าสักชลสิทธิ์	407	42	404	42	1.90	0.79	4.76	4.75	553
รวมทั้งหมด	14,093	57	7,397	41	9.05	5.74	46.50	51.59	10,778

โครงการจ้างแรงงานชลประทาน เพื่อช่วยเหลือเกษตรกร

ข้อมูล ณ วันที่ 15 ก.พ. 67 โครงการจ้างแรงงานชลประทาน เพื่อช่วยเหลือเกษตรกร งบประมาณกลางก่อน ปี พ.ศ. 2566 รวมระยะเวลาการจ้างแรงงาน 8 เดือน (ตุลาคม 2566 - พฤษภาคม 2567) มีแผนการจ้างแรงงานจำนวน 9,472 คน ปัจจุบันจ้างแรงงานไปแล้ว จำนวน 7,576 คน คิดเป็นร้อยละ 79.98



คุณภาพน้ำ (วันที่ 29 ก.พ. 67 เวลา 07.00 น.)

แม่น้ำ	สถานีเฝ้าระวัง	เกณฑ์เฝ้าระวัง	ค่าความเค็ม
เจ้าพระยา	ประปาสำแล จ.ปทุมธานี	0.25	0.19 (ปกติ)
บางปะกง	วัดบางคาง	1.00	0.06 (ปกติ)
ท่าจีน	ด้านนอกคลองจินดา	0.75	0.22 (ปกติ)
	ด้านในคลองจินดา	0.75	0.21 (ปกติ)
แม่กลอง	ปากคลองดำเนินสะดวก	2.00	0.11 (ปกติ)

ผลการจัดสรรน้ำฤดูแล้ง 2566/67 และผลการเพาะปลูกข้าวนาปรัง

ผลจัดสรรน้ำฤดูแล้ง ปี 2566/67 (ข้อมูล ณ วันที่ 28 ก.พ. 67)

ทั้งประเทศ แผนจัดสรรน้ำ 24,985 ล้าน ลบ.ม. จัดสรรน้ำไปแล้ว 15,214 ล้าน ลบ.ม. (61%) คงเหลือปริมาณน้ำที่ต้องจัดสรรอีก 9,771 ล้าน ลบ.ม. (39%)
 กลุ่มน้ำเจ้าพระยา แผนจัดสรรน้ำ 8,700 ล้าน ลบ.ม. จัดสรรน้ำไปแล้ว 5,556 ล้าน ลบ.ม. (64%) คงเหลือปริมาณน้ำที่ต้องจัดสรรอีก 3,144 ล้าน ลบ.ม. (36%)
 กลุ่มน้ำแม่กลอง แผนจัดสรรน้ำ 5,000 ล้าน ลบ.ม. จัดสรรน้ำไปแล้ว 1,617 ล้าน ลบ.ม. (33%) คงเหลือปริมาณน้ำที่ต้องจัดสรรอีก 3,383 ล้าน ลบ.ม. (67%)

การเพาะปลูกข้าวนาปรัง ปี 2566/67 (ข้อมูล ณ วันที่ 28 ก.พ. 67)

ทั้งประเทศ คาดการณ์พื้นที่เพาะปลูก 8.82 ล้านไร่ เพาะปลูกไปแล้ว 8.50 ล้านไร่ (96%) เกือบเกี่ยวแล้ว 0.63 ล้านไร่
 กลุ่มน้ำเจ้าพระยา คาดการณ์พื้นที่เพาะปลูก 5.92 ล้านไร่ เพาะปลูกไปแล้ว 5.68 ล้านไร่ (96%) เกือบเกี่ยวแล้ว 0.41 ล้านไร่
 กลุ่มน้ำแม่กลอง แผนเพาะปลูกข้าวนาปรัง 0.84 ล้านไร่ เพาะปลูกไปแล้ว 0.31 ล้านไร่ (37%)

กิจกรรมและการให้ความช่วยเหลือของกรมชลประทาน

- ส่วนเครื่องจักรกล สำนักงานชลประทานที่ 16 ดำเนินการติดตั้งเครื่องสูบน้ำเคลื่อนที่ ขนาด 8 นิ้ว จำนวน 4 เครื่อง บริเวณหมู่ที่ 1 และหมู่ที่ 2 ตำบลปรางหมู่ อำเภอเมืองพัทลุง จังหวัดพัทลุง เพื่อสนับสนุนและช่วยเหลือพื้นที่การเพาะปลูกข้าวนาปี ซึ่งกำลังประสบปัญหาขาดแคลนน้ำ
- โครงการส่งน้ำและบำรุงรักษาโก-ลก สำนักงานชลประทานที่ 17 ดำเนินการติดตั้งเครื่องสูบน้ำเคลื่อนที่ จำนวน 1 เครื่อง บริเวณพื้นที่คลองระบายน้ำสาย 2 ตำบลเกาะสะทอน อำเภอตากใบ จังหวัดนราธิวาส เพื่อช่วยเหลือเกษตรกรพื้นที่ปลูกข้าวนาปี

