

รายงานสถานการณ์น้ำฉบับผู้บริหาร

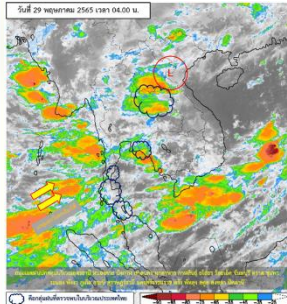


ศูนย์ปฏิบัติการน้ำอัจฉริยะ โทร. 02 669 2560 E-mail : wmsc.1460@gmail.com

วันอาทิตย์ที่ 29 พฤษภาคม 2565



สภาพภูมิอากาศ และปริมาณฝน (วันที่ 29 พ.ค. 65 เวลา 06.00 น.)

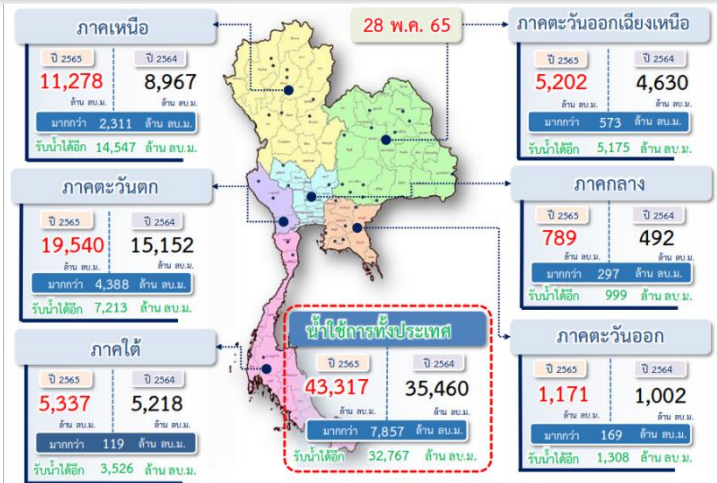


มรสุมตะวันตกเฉียงใต้ที่พัดปกคลุมทะเลอันดามัน ประเทศไทย และอ่าวไทยมีกำลังแรง ประกอบกับมีหย่อมความกดอากาศต่ำปกคลุมบริเวณประเทศลาว และเวียดนามตอนบน ส่งผลให้บริเวณภาคตะวันออกเฉียงเหนือ ภาคตะวันออก และภาคใต้ฝั่งตะวันตก มีฝนตกหนักบางแห่ง สำหรับคลื่นลมบริเวณทะเลอันดามันและอ่าวไทยตอนบนมีกำลังแรง โดยบริเวณทะเลอันดามันมีคลื่นสูง 2-3 เมตร บริเวณที่มีฝนฟ้าคะนองคลื่นสูงมากกว่า 3 เมตร ส่วนอ่าวไทยตอนบนมีคลื่นสูงประมาณ 2 เมตร บริเวณที่มีฝนฟ้าคะนองคลื่นสูงมากกว่า 2 เมตร

ปริมาณฝนตก 24 ชั่วโมงที่ผ่านมาสูงสุด 3 ลำดับ ได้แก่ อ.เมืองกระบี่ จ.กระบี่ 85.0 มม. อ.บึงกาฬ จ.บึงกาฬ 84.8 มม. และ อ.กะเปอร์ จ.ระนอง 76.0 มม.

แหล่งที่มา สำนักงานทรัพยากรน้ำแห่งชาติ (สทนช.)

ปริมาณน้ำ เก็บกัก อ่างเก็บน้ำขนาดใหญ่และขนาดกลาง



สถานการณ์น้ำ 4 เขื่อนหลักกลุ่มเจ้าพระยา (ข้อมูล ณ วันที่ 29 พ.ค. 65)

สภาพน้ำในอ่างเก็บน้ำ ภูมิพล สิริกิติ์ แควน้อยฯ และป่าสักฯ วันที่ 29 พฤษภาคม 2565

อ่างเก็บน้ำ	ปริมาณน้ำในอ่างฯ		ปริมาณน้ำใช้การได้		ปริมาณน้ำไหลลงอ่างฯ		ปริมาณน้ำระบาย	
	ปริมาณน้ำ	% ความจุ	ปริมาณน้ำ	% ใช้การ	วันนี้	เมื่อวาน	วันนี้	เมื่อวาน
ภูมิพล	6,070	45	2,270	23	23.87	23.84	2.00	2.00
สิริกิติ์	3,741	39	891	13	7.83	7.69	10.01	9.87
ภูมิพล+สิริกิติ์	9,810	43	3,160	19	31.70	31.53	12.01	11.87
แควน้อยฯ	361	38	318	36	2.34	3.54	3.02	3.02
ป่าสักชลสิทธิ์	291	30	288	30	0.00	0.00	1.48	1.48
รวมทั้งหมด	10,463	42	3,767	21	34.04	35.07	16.51	16.37

*หมายเหตุ : () คือ เก็บความจุเก็บกักปกติ

(หน่วย : ล้าน ลบ.ม.)

สภาพการเพาะปลูกข้าว (ข้อมูล ณ วันที่ 25 พ.ค.65)

ทั้งประเทศ แผนเพาะปลูกข้าวนาปี 16.83 ล้านไร่ **เพาะปลูกไปแล้ว 4.68 ล้านไร่ (28%)**
เก็บเกี่ยวแล้ว - ล้านไร่
ลุ่มน้ำเจ้าพระยา แผนเพาะปลูกข้าวนาปี 8.05 ล้านไร่ **เพาะปลูกไปแล้ว 3.42 ล้านไร่ (43%)**
เก็บเกี่ยวแล้ว - ล้านไร่
ลุ่มน้ำแม่กลอง แผนเพาะปลูกข้าวนาปี 0.84 ล้านไร่ **เพาะปลูกไปแล้ว 0.84 ล้านไร่ (100%)**
เก็บเกี่ยวแล้ว 0.289 ล้านไร่



คุณภาพน้ำ (วันที่ 29 พ.ค.65 เวลา 06.00 น.)

(หน่วย : กรัม/ลิตร)

แม่น้ำ	สถานีเฝ้าระวัง	เกณฑ์เฝ้าระวัง	ค่าความเค็ม
แม่น้ำเจ้าพระยา	ประปาสำแล จ.ปทุมธานี	0.25	0.14 (ปกติ)
แม่น้ำบางปะกง	วัดบางคาง	2.00	0.07 (ปกติ)
แม่น้ำท่าจีน	ด้านนอกคลองจินดา	0.75	0.30 (ปกติ)
	ด้านในคลองจินดา	0.75	0.29 (ปกติ)
แม่น้ำแม่กลอง	ปากคลองดำเนินสะดวก	2.00	0.14 (ปกติ)

สถานการณ์น้ำในลุ่มน้ำเจ้าพระยา (ข้อมูล ณ วันที่ 29 พ.ค.65)

แม่น้ำปิงสถานี P.17 อ.บรรพตพิสัย จ.นครสวรรค์ ปริมาณน้ำไหลผ่าน 113 ลบ.ม./วินาที (เมื่อวาน 144 ลบ.ม./วินาที) ระดับน้ำ +34.56 ม.รทก. ต่ำกว่าตลิ่ง 5.11 ม.
แม่น้ำน่านสถานี N.67 อ.ชุมแสง จ.นครสวรรค์ ปริมาณน้ำไหลผ่าน 245 ลบ.ม./วินาที (เมื่อวาน 263 ลบ.ม./วินาที) ระดับน้ำ +20.26 ม.รทก. ต่ำกว่าตลิ่ง 8.04 ม.
แม่น้ำเจ้าพระยาสถานี C.2 อ.เมือง จ.นครสวรรค์ ปริมาณน้ำไหลผ่าน 488 ลบ.ม./วินาที (เมื่อวาน 570 ลบ.ม./วินาที) ระดับน้ำ +18.46 ม.รทก. ต่ำกว่าตลิ่ง 7.74 ม.
เขื่อนเจ้าพระยาสถานี C.13 อ.สรรพยา จ.ชัยนาท ปริมาณน้ำไหลผ่าน 195 ลบ.ม./วินาที (เมื่อวาน 236 ลบ.ม./วินาที) ระดับน้ำเหนือเขื่อน +16.50 ม.รทก. (เมื่อวาน +16.50 ม.รทก.) ระดับน้ำท้ายเขื่อน 6.55 ม.รทก.
รับน้ำฝั่งตะวันตก 182 ลบ.ม./วินาที (เมื่อวาน 170 ลบ.ม./วินาที) / **รับน้ำฝั่งตะวันออก** 173 ลบ.ม./วินาที (เมื่อวาน 170 ลบ.ม./วินาที) **รวมรับน้ำ 2 ฝั่ง** 355 ลบ.ม./วินาที (เมื่อวาน 340 ลบ.ม./วินาที)
แม่น้ำป่าสัก เขื่อนป่าสักชลสิทธิ์ ระบาย 17.08 ลบ.ม./วินาที (เมื่อวาน 17.09 ลบ.ม./วินาที) ระบายท้ายเขื่อนพระรามหก 0.00 ลบ.ม./วินาที (เมื่อวาน 0.00 ลบ.ม./วินาที) ปริมาณน้ำไหลผ่านสถานี S.26 ท้ายเขื่อนพระรามหก อ.ท่าเรือ จ.พระนครศรีอยุธยา - ลบ.ม./วินาที (เมื่อวาน - ลบ.ม./วินาที)
แม่น้ำเจ้าพระยา C.29A อ.บางโพธิ์ จ.พระนครศรีอยุธยา ปริมาณน้ำไหลผ่านเฉลี่ย 566 ลบ.ม./วินาที (เมื่อวาน 556 ลบ.ม./วินาที)

ผลจัดสรรน้ำฤดูฝนปี 2565 และฤดูแล้งปี 2564/65

ผลจัดสรรน้ำฤดูฝนปี 2565 (1 พ.ค. - 31 ต.ค. 65) (ข้อมูล ณ วันที่ 28 พ.ค.65)

ทั้งประเทศ แผนจัดสรรน้ำ 32,313 ล้าน ลบ.ม. **จัดสรรน้ำไปแล้ว 3,781 ล้าน ลบ.ม. (12%)**
คงเหลือปริมาณน้ำที่ต้องจัดสรร 28,532 ล้าน ลบ.ม. (88%)
ลุ่มน้ำเจ้าพระยา แผนจัดสรรน้ำ 12,835 ล้าน ลบ.ม. **จัดสรรน้ำไปแล้ว 767 ล้าน ลบ.ม. (6%)**
คงเหลือปริมาณน้ำที่ต้องจัดสรร 12,068 ล้าน ลบ.ม. (94%)

ผลจัดสรรน้ำฤดูแล้งปี 2564/65 (1 ม.ค. - 30 มิ.ย. 65) (ข้อมูล ณ วันที่ 28 พ.ค.65)

ลุ่มน้ำแม่กลอง แผนจัดสรรน้ำ 5,500 ล้าน ลบ.ม. **จัดสรรน้ำไปแล้ว 5,030 ล้าน ลบ.ม. (91%)**
คงเหลือปริมาณน้ำที่ต้องจัดสรรอีก 470 ล้าน ลบ.ม. (9%)

กิจกรรมและการให้ความช่วยเหลือของกรมชลประทาน

- โครงการส่งน้ำและบำรุงรักษาพลเทพ สำนักงานชลประทานที่ 12 ดำเนินการกำจัดวัชพืชและผักตบชวา ณ ตำบลหาดท่าเสา อำเภอเมืองชัยนาท จังหวัดชัยนาท เพื่อเป็นการบรรเทาปัญหาน้ำท่วมให้กับประชาชน และเป็นการเพิ่มประสิทธิภาพการระบายน้ำ

