

# รายงานสถานการณ์น้ำฉบับผู้บริหาร

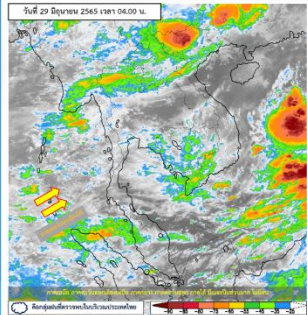


ศูนย์ปฏิบัติการน้ำอัจฉริยะ โทร. 02 669 2560 E-mail : wmsc.1460@gmail.com

วันพุธที่ 29 มิถุนายน 2565



## สภาพภูมิอากาศ และปริมาณฝน (วันที่ 29 มิ.ย. 65 เวลา 06.00 น.)

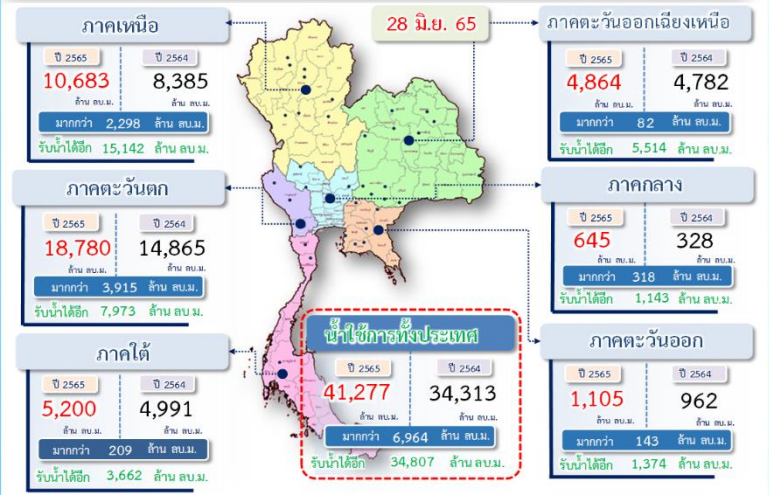


มรสุมตะวันตกเฉียงใต้กำลังปานกลางที่พัดปกคลุมทะเลอันดามัน ประเทศไทย และอ่าวไทย มีกำลังอ่อนลง ทำให้ประเทศไทยตอนบนมีฝนลดลง แต่ยังคงมีฝนตกหนักบางแห่งบริเวณภาคใต้ อนึ่ง หย่อมความกดอากาศต่ำกำลังแรงที่ปกคลุมบริเวณทะเลจีนใต้ตอนบนได้ทวีกำลังขึ้นเป็นพายุดีเปรสชันแล้ว โดยมีศูนย์กลางอยู่ที่ ละติจูด 15.0 องศาเหนือ ลองจิจูด 116.0 องศาตะวันออก มีความเร็วลมสูงสุดใกล้ศูนย์กลางประมาณ 55 กิโลเมตรต่อชั่วโมง พายุนี้กำลังเคลื่อนตัวทางทิศตะวันตกค่อนทางเหนืออย่างช้าๆ คาดว่าจะเคลื่อนขึ้นฝั่งประเทศจีนตอนใต้ในช่วงวันที่ 2-3 ก.ค. 65

ปริมาณฝนตก 24 ชั่วโมงที่ผ่านมา สูงสุด 3 ลำดับ ได้แก่ อ.ห้วยคต จ.อุทัยธานี 77.0 มม. อ.วังจั่น จ.แพร่ 75.00 มม. และ อ.คลองสามวา กรุงเทพมหานคร 63.5 มม.

แหล่งที่มา สำนักงานทรัพยากรน้ำแห่งชาติ (สทนช.)

## ปริมาณน้ำ เก็บกัก อ่างเก็บน้ำขนาดใหญ่และขนาดกลาง



## สถานการณ์น้ำ 4 เขื่อนหลักกลุ่มเจ้าพระยา (ข้อมูล ณ วันที่ 29 มิ.ย. 65)

สภาพน้ำในอ่างเก็บน้ำ ภูมิพล สิริกิติ์ แควน้อยฯ และป่าสักฯ วันที่ 29 มิถุนายน 2565

อ่างเก็บน้ำ	ปริมาณน้ำในอ่างฯ ปริมาณน้ำ % ความจุ	ปริมาณน้ำใช้การได้ ปริมาณน้ำ % ใช้การ	ปริมาณน้ำไหลลงอ่างฯ ปริมาณน้ำ % ใช้การ	ปริมาณน้ำระบาย	รับน้ำได้อีก				
	ปริมาณน้ำ % ความจุ	ปริมาณน้ำ % ใช้การ	วันที่	เมื่อวาน	วันที่	เมื่อวาน	วันที่	เมื่อวาน	รับน้ำได้อีก
ภูมิพล	5,735 43	1,935 20	1.03	0.00	19.00	19.00	7,727		
สิริกิติ์	3,555 37	705 11	7.43	8.80	14.12	14.04	5,955		
ภูมิพล+สิริกิติ์	9,290 40	2,640 16	8.46	8.80	33.12	33.04	13,682		
แควน้อยฯ	284 30	241 27	0.20	0.87	3.02	3.02	655		
ป่าสักชลสิทธิ์	194 20	191 20	2.54	0.00	3.03	3.04	766		
รวมทั้งหมด	9,768 39	3,072 17	11.20	9.67	39.17	39.10	15,103		

\*หมายเหตุ: ( ) คือ อ่างเก็บน้ำรวมเก็บกักปกติ (หน่วย : ล้าน ลบ.ม.)

## สภาพการเพาะปลูกข้าว (ข้อมูล ณ วันที่ 22 มิ.ย. 65)

ทั้งประเทศ แผนเพาะปลูกข้าวนาปี 16.83 ล้านไร่ เพาะปลูกไปแล้ว 9.72 ล้านไร่ (58%)  
เก็บเกี่ยวแล้ว - ล้านไร่  
ลุ่มน้ำเจ้าพระยา แผนเพาะปลูกข้าวนาปี 8.05 ล้านไร่ เพาะปลูกไปแล้ว 6.17 ล้านไร่ (77%)  
เก็บเกี่ยวแล้ว - ล้านไร่  
ลุ่มน้ำแม่กลอง แผนเพาะปลูกข้าวนาปี 0.84 ล้านไร่ เพาะปลูกไปแล้ว 0.84 ล้านไร่ (100%)  
เก็บเกี่ยวแล้ว 0.355 ล้านไร่



## คุณภาพน้ำ (วันที่ 29 มิ.ย. 65 เวลา 06.00 น.)

(หน่วย : กรัม/ลิตร)

แม่น้ำ	สถานีเฝ้าระวัง	เกณฑ์เฝ้าระวัง	ค่าความเค็ม
แม่น้ำเจ้าพระยา	ประปาสำแล จ.ปทุมธานี	0.25	0.18 (ปกติ)
แม่น้ำบางปะกง	วัดบางคาง	2.00	0.11 (ปกติ)
แม่น้ำท่าจีน	ด้านนอกคลองจินดา	0.75	0.19 (ปกติ)
	ด้านในคลองจินดา	0.75	0.17 (ปกติ)
แม่น้ำแม่กลอง	ปากคลองดำเนินสะดวก	2.00	0.13 (ปกติ)

## สถานการณ์น้ำในลุ่มน้ำเจ้าพระยา (ข้อมูล ณ วันที่ 29 มิ.ย. 65)

**แม่น้ำปิง สถานี P.17** อ.บรรพตพิสัย จ.นครสวรรค์ ปริมาณน้ำไหลผ่าน 144 ลบ.ม./วินาที (เมื่อวาน 157 ลบ.ม./วินาที) ระดับน้ำ +34.69 ม.รทก. ต่ำกว่า 5.05 ม.  
**แม่น้ำน่าน สถานี N.67** อ.ชุมแสง จ.นครสวรรค์ ปริมาณน้ำไหลผ่าน 144 ลบ.ม./วินาที (เมื่อวาน 135 ลบ.ม./วินาที) ระดับน้ำ +18.95 ม.รทก. ต่ำกว่าตลิ่ง 9.35 ม.  
**แม่น้ำเจ้าพระยา สถานี C.2** อ.เมือง จ.นครสวรรค์ ปริมาณน้ำไหลผ่าน 310 ลบ.ม./วินาที (เมื่อวาน 301 ลบ.ม./วินาที) ระดับน้ำ +17.66 ม.รทก. ต่ำกว่าตลิ่ง 8.54 ม.  
**เขื่อนเจ้าพระยา สถานี C.13** อ.สรรพยา จ.ชัยนาท ปริมาณน้ำไหลผ่าน 70 ลบ.ม./วินาที (เมื่อวาน 70 ลบ.ม./วินาที) ระดับน้ำเหนือเขื่อน +15.14 ม.รทก. (เมื่อวาน +15.15 ม.รทก.) ระดับน้ำท้ายเขื่อน 5.37 ม.รทก.  
**แม่น้ำป่าสัก** เขื่อนป่าสักชลสิทธิ์ ระบาย 35.06 ลบ.ม./วินาที (เมื่อวาน 35.17 ลบ.ม./วินาที) ระบายท้ายเขื่อนพระรามหก 0 ลบ.ม./วินาที (เมื่อวาน 0 ลบ.ม./วินาที) ปริมาณน้ำไหลผ่านสถานี S.26 ท้ายเขื่อนพระรามหก อ.ท่าเรือ จ.พระนครศรีอยุธยา - ลบ.ม./วินาที (เมื่อวาน - ลบ.ม./วินาที)  
**แม่น้ำเจ้าพระยา C.29A** อ.บางไทร จ.พระนครศรีอยุธยา ปริมาณน้ำไหลผ่านเฉลี่ย 95 ลบ.ม./วินาที (เมื่อวาน 98 ลบ.ม./วินาที)

## ผลจัดสรรน้ำฤดูฝนปี 2565 และฤดูแล้ง ปี 2564/65

**ผลจัดสรรน้ำฤดูฝน ปี 2565 (1 พ.ค. - 31 ต.ค. 65)** (ข้อมูล ณ วันที่ 28 มิ.ย. 65)  
ทั้งประเทศ แผนจัดสรรน้ำจากน้ำชลประทาน 14,831 ล้าน ลบ.ม. จัดสรรน้ำไปแล้ว 8,272 ล้าน ลบ.ม. (56%) คงเหลือปริมาณน้ำที่ต้องจัดสรร 6,559 ล้าน ลบ.ม. (44%)  
ลุ่มน้ำเจ้าพระยา แผนจัดสรรน้ำจากน้ำชลประทาน 4,000 ล้าน ลบ.ม. จัดสรรน้ำไปแล้ว 1,806 ล้าน ลบ.ม. (45%) คงเหลือปริมาณน้ำที่ต้องจัดสรร 2,194 ล้าน ลบ.ม. (55%)

## ผลจัดสรรน้ำฤดูแล้ง ปี 2564/65 (1 ม.ค. - 30 มิ.ย. 65)

ลุ่มน้ำแม่กลอง แผนจัดสรรน้ำ 5,500 ล้าน ลบ.ม. จัดสรรน้ำไปแล้ว 6,239 ล้าน ลบ.ม. (113%) ปริมาณน้ำเกินแผนที่ต้องจัดสรร 739 ล้าน ลบ.ม. (13%)

## กิจกรรมและการให้ความช่วยเหลือของกรมชลประทาน

- โครงการส่งน้ำและบำรุงรักษาพระยาบรรลือ สำนักงานชลประทานที่ 11 ลงพื้นที่ดำเนินการกำจัดวัชพืชและผักตบชวา บริเวณถนน คลองลากค้อน หมู่ที่ 4 ตำบลราชบุรีนิคม อำเภอไทรน้อย จังหวัดนนทบุรี เพื่อบรรเทาปัญหาที่ท่วมให้กับประชาชนในพื้นที่ และเพื่อเพิ่มประสิทธิภาพการส่งน้ำและการระบายน้ำมากยิ่งขึ้น

