

รายงานสถานการณ์น้ำฉบับผู้บริหาร

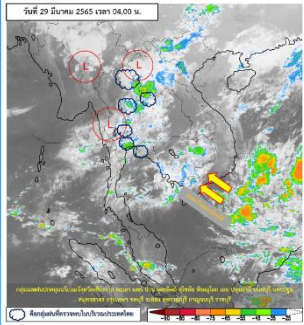


ศูนย์ปฏิบัติการน้ำอัจฉริยะ โทร. 02 669 2560 E-mail : wmsc.1460@gmail.com

วันอังคารที่ 29 มีนาคม 2565



สภาพภูมิอากาศ และปริมาณฝน (วันที่ 29 มี.ค. 65 เวลา 06.00 น.)



บริเวณความกดอากาศสูงหรือมวลอากาศเย็นกำลังปานกลางจากประเทศจีนยังคงปกคลุมภาคตะวันออกเฉียงเหนือและทะเลจีนใต้ ในขณะที่ประเทศไทยตอนบนมีอากาศร้อน ลักษณะเช่นนี้ทำให้บริเวณดังกล่าวมีฝนฟ้าคะนอง และลมกระโชกแรงบางแห่ง ในบริเวณภาคตะวันออกเฉียงเหนือ ด้านตะวันออกของภาคเหนือ ภาคกลาง และภาคตะวันออก ส่วนลมตะวันตกเฉียงเหนือและลมตะวันออกเฉียงใต้ที่พัดปกคลุมอ่าวไทยและภาคใต้มีกำลังอ่อนทำให้ภาคใต้มีฝนฟ้าคะนองบางพื้นที่

ปริมาณฝนตก 24 ชั่วโมงที่ผ่านมา สูงสุด 3 ลำดับ ได้แก่ อ.ปง จ.พะเยา 119.6 มม. อ.สองแคว จ.น่าน 100.5 มม.และ อ.ปัว จ.น่าน 76.0 มม.

หมายเหตุ แหล่งที่มาสำนักงานทรัพยากรน้ำแห่งชาติ (สทนช.)



คุณภาพน้ำ (วันที่ 29 มี.ค.65 เวลา 06.00 น.)

(หน่วย : กรัม/ลิตร)

| แม่น้ำ | สถานีเฝ้าระวัง | เกณฑ์เฝ้าระวัง | ค่าความเค็ม |
|-----------------|----------------------|----------------|-------------|
| แม่น้ำเจ้าพระยา | ประปาสำแล จ.ปทุมธานี | 0.25 | 0.19 (ปกติ) |
| แม่น้ำบางปะกง | วัดบางคาง | 2.00 | 0.07 (ปกติ) |
| แม่น้ำท่าจีน | ด้านนอกคลองจินดา | 0.75 | 0.25 (ปกติ) |
| | ด้านในคลองจินดา | 0.75 | 0.31 (ปกติ) |
| แม่น้ำแม่กลอง | ปากคลองดำเนินสะดวก | 2.00 | 0.14 (ปกติ) |

ผลจัดสรรน้ำฤดูแล้งปี 2564/65 และผลการเพาะปลูกข้าวนาปรัง

ผลจัดสรรน้ำฤดูแล้งปี 2564/65 (ข้อมูล ณ วันที่ 28 มี.ค.65)

- ทั้งประเทศ แผนจัดสรรน้ำ 22,280 ล้าน ลบ.ม. จัดสรรน้ำไปแล้ว 17,906 ล้าน ลบ.ม. (80%) คงเหลือปริมาณน้ำที่ต้องจัดสรรอีก 4,374 ล้าน ลบ.ม. (20%)
- ลุ่มน้ำเจ้าพระยา แผนจัดสรรน้ำ 5,700 ล้าน ลบ.ม. จัดสรรน้ำไปแล้ว 5,008 ล้าน ลบ.ม. (88%) คงเหลือปริมาณน้ำที่ต้องจัดสรรอีก 692 ล้าน ลบ.ม. (12%)
- ลุ่มน้ำแม่กลอง แผนจัดสรรน้ำ 5,500 ล้าน ลบ.ม. จัดสรรน้ำไปแล้ว 2,440 ล้าน ลบ.ม. (44%) คงเหลือปริมาณน้ำที่ต้องจัดสรรอีก 3,060 ล้าน ลบ.ม. (56%)

การเพาะปลูกข้าวนาปรัง ปี 2564/65 (ข้อมูล ณ วันที่ 23 มี.ค.65)

- ทั้งประเทศ แผนเพาะปลูกข้าวนาปรัง 6.41 ล้านไร่ เพาะปลูกไปแล้ว 7.91 ล้านไร่ (123.28%) เกือบเกี่ยวแล้ว 1.64 ล้านไร่
- ลุ่มน้ำเจ้าพระยา แผนเพาะปลูกข้าวนาปรัง 2.81 ล้านไร่ เพาะปลูกไปแล้ว 4.41 ล้านไร่ (156.66%) เกือบเกี่ยวแล้ว 1.21 ล้านไร่
- ลุ่มน้ำแม่กลอง แผนเพาะปลูกข้าวนาปรัง 0.84 ล้านไร่ เพาะปลูกไปแล้ว 0.67 ล้านไร่ (79.56%)

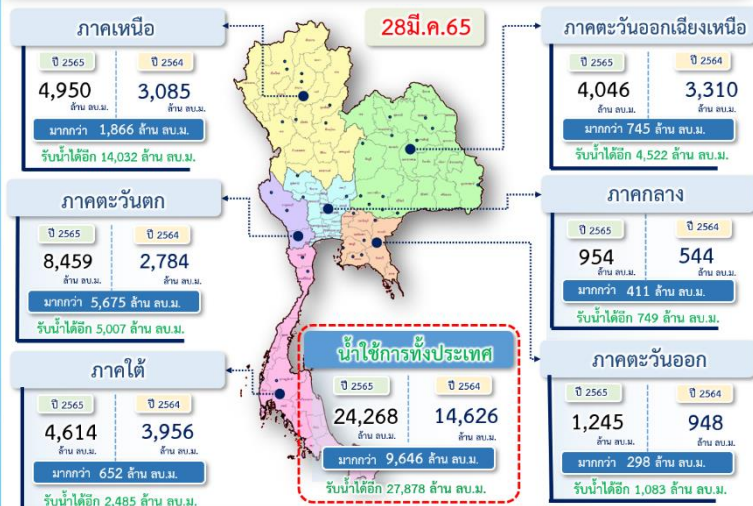
กิจกรรมและการให้ความช่วยเหลือของกรมชลประทาน

- โครงการส่งน้ำและบำรุงรักษาบางพลวง สำนักงานชลประทานที่ 9 ลงพื้นที่ดำเนินการกำจัดวัชพืชและผักตบชวา บริเวณคลองชาวเหนือ ตำบลบ้านสร้าง อำเภอบ้านสร้าง จังหวัดปราจีนบุรี เพื่อลดการสะสมของวัชพืชกีดขวางทางน้ำ และเพื่อเพิ่มประสิทธิภาพการส่งน้ำและการระบายน้ำ สำหรับการเกษตร และการอุปโภค - บริโภค ในภาวะฝนทิ้งช่วง

- โครงการส่งน้ำและบำรุงรักษาเพชรบุรี สำนักงานชลประทานที่ 14 ลงพื้นที่ติดตามผลการส่งน้ำ บริเวณคลอง 1 ขวา สายใหญ่ 1 (นอกรอบเวรการส่งน้ำ) ช่วง กม.20+000 ถึง กม.39+315 (สายใหม่) ในเขตพื้นที่ตำบลชะอำ อำเภอชะอำ จังหวัดเพชรบุรี เพื่อช่วยเหลือเกษตรกรในการปลูกพืชฤดูแล้งปี 2565 (นาปรัง) และการอุปโภค - บริโภค



ปริมาณน้ำ ใช้งาน อ่างเก็บน้ำขนาดใหญ่และขนาดกลาง



สถานการณ์น้ำ 4 เขื่อนหลักลุ่มน้ำเจ้าพระยา (ข้อมูล ณ วันที่ 29 มี.ค. 65)

สภาพน้ำในอ่างเก็บน้ำ ภูมิพล สิริกิติ์ แควน้อยฯ และป่าสักฯ วันที่ 29 มีนาคม 2565

| อ่างเก็บน้ำ | ปริมาณน้ำในอ่างฯ | | ปริมาณน้ำใช้การได้ | | ปริมาณน้ำไหลลงอ่างฯ | | ปริมาณน้ำระบาย | | รับน้ำได้อีก |
|------------------|------------------|----------|--------------------|----------|---------------------|----------|----------------|----------|--------------|
| | ปริมาณน้ำ | % ความจุ | ปริมาณน้ำ | % ใช้การ | วันนี้ | เมื่อวาน | วันนี้ | เมื่อวาน | |
| ภูมิพล | 6,310 | 47 | 2,510 | 26 | 2.63 | 0.00 | 14.00 | 14.00 | 7,152 |
| สิริกิติ์ | 3,894 | 41 | 1,044 | 16 | 2.89 | 2.86 | 10.04 | 10.02 | 5,616 |
| ภูมิพล+สิริกิติ์ | 10,203 | 44 | 3,553 | 22 | 5.52 | 2.86 | 24.04 | 24.02 | 12,769 |
| แควน้อยฯ | 530 | 56 | 487 | 54 | 0.03 | 0.11 | 4.32 | 4.32 | 409 |
| ป่าสักชลสิทธิ์ | 479 | 50 | 476 | 50 | 1.73 | 0.00 | 3.04 | 4.32 | 481 |
| รวมทั้งหมด | 11,213 | 45 | 4,517 | 25 | 7.28 | 2.97 | 31.40 | 32.66 | 13,658 |

*หมายเหตุ : () คือ เกินความจุเก็บกักปกติ

(หน่วย : ล้าน ลบ.ม.)

โครงการจ้างแรงงานชลประทาน เพื่อช่วยเหลือเกษตรกร



(ประจำปีงบประมาณ พ.ศ. 2565) ข้อมูล ณ วันที่ 16 มี.ค.65

โครงการจ้างแรงงานชลประทาน เพื่อช่วยเหลือเกษตรกร ประจำปีงบประมาณ พ.ศ. 2565 รวมระยะเวลาการจ้างงาน 1-10 เดือน มีแผนการจ้างจำนวน 75,000 คน ปัจจุบันมีการจ้างแรงงานไปแล้ว จำนวน 41,926 คน คิดเป็นร้อยละ 55.90



สามารถติดตามสถานการณ์น้ำได้ที่ <http://wmsc.rid.go.th/>

