

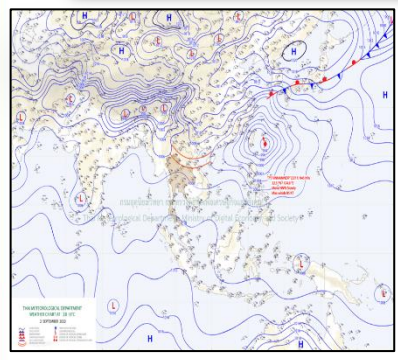
รายงานสถานการณ์น้ำฉบับผู้บริหาร



ศูนย์ปฏิบัติการน้ำอัจฉริยะ โทร. 02 669 2560 E-mail : wmsc.1460@gmail.com

วันเสาร์ที่ 3 กันยายน 2565

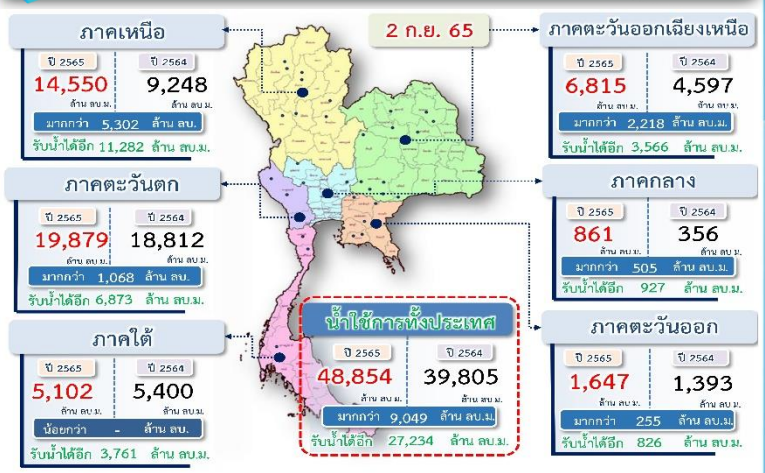
สภาพภูมิอากาศ และปริมาณฝน (วันที่ 3 ก.ย. 65 เวลา 06.00 น.)



ร่องมรสุมกำลังอ่อนพัดผ่านภาคเหนือ ตอนบนและภาคตะวันออกเฉียงเหนือ ตอนบน ประกอบกับมรสุมตะวันตกเฉียงใต้พัดปกคลุมทะเลอันดามัน ประเทศไทย และอ่าวไทย ลักษณะเช่นนี้ทำให้ภาคเหนือ ภาคตะวันออกเฉียงเหนือ ภาคตะวันออก และภาคใต้ตอนล่างมีฝนตกหนักบางแห่ง ซึ่งอาจทำให้เกิดน้ำท่วมฉับพลันและน้ำป่าไหลหลาก

ปริมาณฝนตก 24 ชั่วโมงที่ผ่านมาสูงสุด 3 ลำดับ ได้แก่ อ.ถลาง จ.ภูเก็ต 248.9 มม. อ.เกาะลันตา จ.กระบี่ 125.0 มม. และ อ.เนินมะปราง จ.พิษณุโลก 73.0 มม.
แหล่งที่มา สำนักงานทรัพยากรน้ำแห่งชาติ (สทนช.)

ปริมาณน้ำ เก็บกัก อ่างเก็บน้ำขนาดใหญ่และขนาดกลาง



สถานการณ์น้ำ 4 เขื่อนหลักกลุ่มเจ้าพระยา (ข้อมูล ณ วันที่ 3 ก.ย. 65)

อ่างเก็บน้ำ	ปริมาณน้ำในอ่างฯ		ปริมาณน้ำใช้การได้		ปริมาณน้ำไหลลงอ่างฯ		ปริมาณน้ำระบาย		รับน้ำได้อีก
	ปริมาณน้ำ	% ความจุ	ปริมาณน้ำ	% ใช้การ	วันนี้	เมื่อวาน	วันนี้	เมื่อวาน	
ภูมิพล	7,043	52	3,243	34	29.63	34.96	2.00	2.00	6,419
สิริกิติ์	5,378	57	2,528	38	24.12	21.74	3.91	3.52	4,132
ภูมิพล+สิริกิติ์	12,421	54	5,771	35	53.75	56.70	5.91	5.52	10,551
แควน้อยฯ	716	76	673	75	12.64	14.02	19.30	21.38	223
ป่าสักชลสิทธิ์	327	34	324	34	22.78	21.92	25.96	25.73	633
รวมทั้งหมด	13,464	54	6,768	37	89.17	92.64	51.17	52.63	11,407

หมายเหตุ: () คือ เก็บความจุเกินกักเก็บ (หน่วย : ล้าน ลบ.ม.)

กิจกรรมและการให้ความช่วยเหลือของกรมชลประทาน

โครงการส่งน้ำและบำรุงรักษาท่าเขียด สำนักงานชลประทานที่ 16 ดำเนินการขุดลอกกำจัดวัชพืช บริเวณสายคลองส่งน้ำสาย 1L-RMC ในเขตพื้นที่ หมู่ที่ 13 บ้านทุ่งนายพัน ตำบลโคกสัก อำเภอบางแก้ว จังหวัดพัทลุง เพื่อเพิ่มประสิทธิภาพในการส่งน้ำและระบายน้ำให้แก่เกษตรกรต่อไป

สถานการณ์น้ำท่า กรมชลประทาน (ข้อมูล วันที่ 3 ก.ย. 65 เวลา 06.00น.)

สถานี	แม่น้ำ	ที่ตั้ง	ระดับน้ำ (เมตร)	ความจุ (ลบ.ม./วินาที)	ระดับน้ำ (เมตร)	ปริมาณน้ำ (ลบ.ม./วินาที)	(+)สูง/(-)ต่ำกว่า (เมตร)	แนวโน้ม
Y.16	ยม	อ. บางระจัน จ. พิจิตร	7.30	239.00	7.55	258.50	0.25	ทรงตัว
Y.64	ยม	อ. บางระจัน จ. พิจิตร	6.40	352.00	6.59	380.80	0.19	ทรงตัว
E.95	ชี	อ. เขื่องใน จ. ร้อยเอ็ด	7.50	860.00	7.37	830.65	-0.13	เพิ่มขึ้น
E.2A	ชี	อ. เมืองชล จ. ชลบุรี	12.00	1030.00	11.90	1016.12	-0.10	ลดลง
E.66A	ชี	อ. จันทบุรี จ. ร้อยเอ็ด	11.60	721.00	11.55	717.29	-0.05	ลดลง
E.20A	ชี	อ. มหาชนะชัย จ. ยโสธร	10.00	1100.00	9.85	1064.50	-0.15	เพิ่มขึ้น
E.18	ชี	อ. พุฒิชัย จ. ร้อยเอ็ด	9.80	1010.00	8.62	820.85	-1.18	เพิ่มขึ้น
E.97	ชี	อ. คำชะโนด จ. ยโสธร	12.50	1068.00	11.72	932.65	-0.78	ลดลง
E.98	ชี	อ. เขื่องใน จ. สุรินทร์	10.00	1075.00	9.54	960.00	-0.46	เพิ่มขึ้น
M.7	มูล	อ. เมืองอุบลราชธานี จ. อุบลราชธานี	7.00	2300.00	6.66	2096.00	-0.34	ลดลง
M.4	มูล	อ. ท่าม่วง จ. สุรินทร์	6.30	550.00	7.27	669.80	0.97	ลดลง
M.159	ลำชี	อ. จอมพระ จ. สุรินทร์	8.20	320.00	7.65	255.25	-0.55	ลดลง
C.35	เจ้าพระยา	อ. พระนครศรีอยุธยา จ. พระนครศรีอยุธยา	4.35	1179.00	4.28	1136.00	-0.07	เพิ่มขึ้น
C.36	คลองมะยม	อ. บางบาล จ. พระนครศรีอยุธยา	4.36	420.00	5.59	706.00	1.23	เพิ่มขึ้น
C.37	คลองบางบาล	อ. บางบาล จ. พระนครศรีอยุธยา	4.14	148.00	4.01	129.00	-0.13	ลดลง
C.67	น้อย	อ. เสนา จ. พระนครศรีอยุธยา	2.75	-	4.88	-	2.13	เพิ่มขึ้น
C.68	น้อย	อ. เสนา จ. พระนครศรีอยุธยา	3.20	-	3.85	-	0.65	เพิ่มขึ้น

สรุปพื้นที่ที่ประสบอุทกภัย กรมชลประทาน (วันที่ 3 ก.ย. 65)

- พื้นที่ประสบอุทกภัยปี 2565 สาเหตุเนื่องจากอิทธิพล ร่องมรสุม และพายุ ดังนี้
 - พายุดีเปรสชัน "มูหลาน" ที่อ่อนกำลังลงเป็นหย่อมความกดอากาศต่ำกำลังแรง และเคลื่อนเข้าปกคลุมประเทศจีนตอนใต้ ประเทศเมียนมาตอนบน และประเทศลาวตอนบน (วันที่ 11-13 ส.ค.65)
 - ร่องมรสุมพัดผ่านตอนบนของภาคเหนือ และประเทศลาวตอนบน เข้าสู่หย่อมความกดอากาศต่ำบริเวณประเทศเมียนมาตอนบน ประกอบกับมรสุมตะวันตกเฉียงใต้ที่พัดปกคลุมทะเลอันดามัน ประเทศไทย และอ่าวไทย มีกำลังปานกลาง (วันที่ 20-22 ส.ค.65)
 - พายุดีเปรสชัน "หมาฮอน" ที่อ่อนกำลังลงเป็นหย่อมความกดอากาศต่ำกำลังแรง บริเวณประเทศลาวตอนบน (วันที่ 24-26 ส.ค.65)
- ส่งผลให้มีพื้นที่ได้รับผลกระทบรวม 35 จังหวัด ดังนี้
 - ❖ จังหวัดที่เข้าสู่ภาวะปกติ 20 จังหวัด ได้แก่ จังหวัดเชียงใหม่ แม่ฮ่องสอน เชียงราย ลำปาง พะเยา น่าน พิษณุโลก อุตรดิตถ์ พิจิตร เลย นครราชสีมา ตรด จันทบุรี สระแก้ว ฉะเชิงเทรา ปราจีนบุรี เพชรบูรณ์ นครนายก ระนอง และภูเก็ต
 - ❖ จังหวัดที่ประสบอุทกภัย 15 จังหวัด ได้แก่ จังหวัดระยอง ตาก อุตราธานี ขอนแก่น ชัยภูมิ ร้อยเอ็ด มหาสารคาม ยโสธร อุบลราชธานี บุรีรัมย์ สระบุรี ลพบุรี พระนครศรีอยุธยา อ่างทอง และสุพรรณบุรี

สถานการณ์น้ำในกลุ่มน้ำเจ้าพระยา (วันที่ 3 ก.ย. 65)

- แม่น้ำปิง สถานี P.17** อ.บรรพตพิสัย จ.นครสวรรค์ ปริมาณน้ำไหลผ่าน 254 ลบ.ม./วินาที (เมื่อวาน 426 ลบ.ม./วินาที) ระดับน้ำ +35.23 ม.รทก. ต่ำกว่าตลิ่ง 4.57 ม.
- แม่น้ำน่าน สถานี N.67** อ.ชุมแสง จ.นครสวรรค์ ปริมาณน้ำไหลผ่าน 1,059 ลบ.ม./วินาที (เมื่อวาน 1,073 ลบ.ม./วินาที) ระดับน้ำ +26.18 ม.รทก. ต่ำกว่าตลิ่ง 2.12 ม.
- แม่น้ำเจ้าพระยา สถานี C.2** อ.เมือง จ.นครสวรรค์ ปริมาณน้ำไหลผ่าน 1,718 ลบ.ม./วินาที (เมื่อวาน 1,803 ลบ.ม./วินาที) ระดับน้ำ +22.23 ม.รทก. ต่ำกว่าตลิ่ง 3.97 ม.
- เขื่อนเจ้าพระยา สถานี C.13** อ.สรรพยา จ.ชัยนาท ปริมาณน้ำไหลผ่าน 1,769 ลบ.ม./วินาที (เมื่อวาน 1,799 ลบ.ม./วินาที) ระดับน้ำเหนือเขื่อน +15.03 ม.รทก. (เมื่อวาน +15.57 ม.รทก)ระดับน้ำท้ายเขื่อน 13.77 ม.รทก.
- แม่น้ำป่าสัก** เขื่อนป่าสักชลสิทธิ์ ระบาย 300.49 ลบ.ม./วินาที (เมื่อวาน 297.80 ลบ.ม./วินาที) ท้ายเขื่อนพระรามหกที่สถานี S.26 ปริมาณน้ำไหลผ่าน 441 ลบ.ม./วินาที (เมื่อวาน 477 ลบ.ม./วินาที)

