

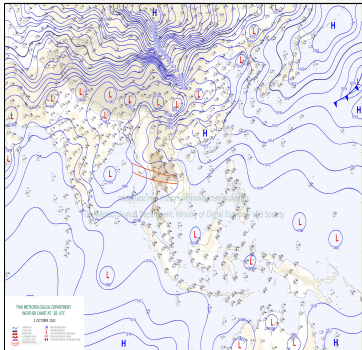
รายงานสถานการณ์น้ำ

ศูนย์ปฏิบัติการน้ำอัจฉริยะ โทร. 02 669 2560 E-mail : wmsc.1460@gmail.com



วันจันทร์ที่ 3 ตุลาคม 2565

สภาพภูมิอากาศ และปริมาณฝน (วันที่ 3 ต.ค. 65 เวลา 06.00 น.)

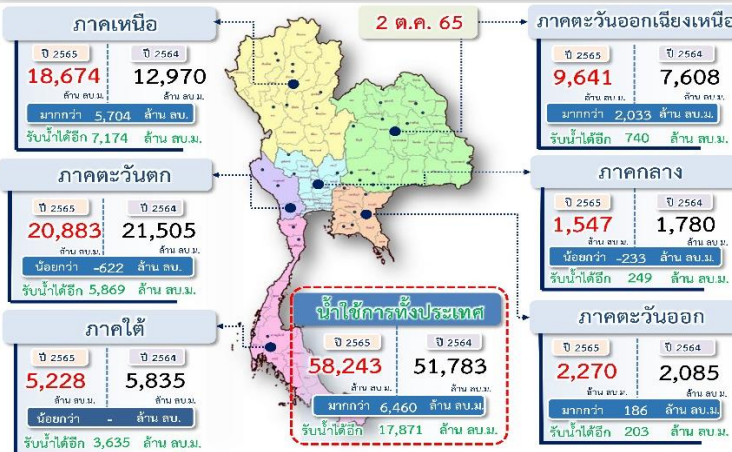


บริเวณความกดอากาศสูงหรือมวลอากาศเย็นจากประเทศจีนปกคลุมภาคเหนือตอนบน ภาคตะวันออกเฉียงเหนือตอนบน และทะเลจีนใต้ ส่งผลทำให้ร่องมรสุมเลื่อนลงมาพาดผ่านภาคเหนือตอนล่าง ภาคกลาง ภาคตะวันออก และภาคตะวันออกเฉียงเหนือตอนล่าง ประกอบกับมรสุมตะวันตกเฉียงใต้กำลังปานกลางพัดปกคลุมทะเลอันดามัน ภาคใต้ และอ่าวไทย ในขณะที่มีลมตะวันออกเฉียงใต้พัดปกคลุมภาคตะวันออกเฉียงเหนือตอนล่าง ลักษณะเช่นนี้ทำให้ประเทศไทยยังคงมีฝนตกต่อเนื่อง และมีฝนตกหนักบางแห่งในภาคเหนือ ภาคตะวันออกเฉียงเหนือ ภาคกลาง รวมทั้งกรุงเทพมหานครและปริมณฑล ภาคตะวันออก และภาคใต้ฝั่งตะวันออก

ปริมาณฝนตก 24 ชั่วโมงที่ผ่านมาสูงสุด 3 ลำดับ ได้แก่ อ.เฉลิมพระเกียรติ จ.บุรีรัมย์ 134.4 มม. อ.เมืองกาญจนบุรี จ.กาญจนบุรี 116.6 มม. และ อ.ไทรโยค จ.กาญจนบุรี 108.8 มม.

แหล่งที่มา สำนักงานทรัพยากรน้ำแห่งชาติ (สทนช.)

ปริมาณน้ำ เก็บกัก อ่างเก็บน้ำขนาดใหญ่และขนาดกลาง



สถานการณ์น้ำ 4 เขื่อนหลักกลุ่มเจ้าพระยา (ข้อมูล ณ วันที่ 3 ต.ค. 65)

สภาพน้ำในอ่างเก็บน้ำ ภูมิพล สิริกิติ์ แควน้อยฯ และป่าสัก วันที่ 3 ตุลาคม 2565

อ่างเก็บน้ำ	ปริมาณน้ำในอ่างน้ำ		ปริมาณน้ำใช้การได้		ปริมาณน้ำไหลลงอ่างน้ำ		ปริมาณน้ำระบาย		รับน้ำได้อีก
	ปริมาณน้ำ	% ความจุ	ปริมาณน้ำ	% ใช้การ	วันที่	เมื่อวาน	วันที่	เมื่อวาน	
ภูมิพล	10,063	75	6,263	65	194.41	193.74	0.50	0.50	3,399
สิริกิติ์	6,299	66	3,449	52	81.25	28.01	2.00	2.00	3,211
ภูมิพล+สิริกิติ์	16,361	71	9,711	59	275.66	221.75	2.50	2.50	6,611
แควน้อยฯ	850	90	807	90	26.07	32.63	6.84	7.13	89
ป่าสักชลสิทธิ์	846	88	843	88	118.38	90.46	51.89	51.90	114
รวมทั้งหมด	18,057	73	11,361	63	420.10	344.84	61.23	61.52	6,814

*หมายเหตุ: () คือ เก็บความจุเก็บกักปกติ

(หน่วย : ล้าน ลบ.ม.)

กิจกรรมและการให้ความช่วยเหลือของกรมชลประทาน

ส่วนเครื่องจักรกล สำนักงานชลประทานที่ 3 ร่วมกับโครงการส่งน้ำและบำรุงรักษาเขตเศรษฐกิจ ติดตั้งเครื่องสูบน้ำ ขนาด 10 นิ้ว จำนวน 1 เครื่อง เพื่อสูบน้ำช่วยเหลือบรรเทาความเดือดร้อน ให้พื้นที่ทางการเกษตร กว่า 700 ไร่ ที่มีน้ำท่วมขังจากฝนตกหนักบริเวณพื้นที่ ต.ท้ายน้ำ อ.โพทะเล จ.พิจิตร ปัจจุบันเดินเครื่องสูบน้ำช่วยเหลือแล้ว

สถานการณ์น้ำท่า กรมชลประทาน (ข้อมูล วันที่ 3 ต.ค. 65 เวลา 06.00น.)

สถานี	แม่ข่าย	ชนิด	ระดับน้ำ (เมตร)	ความจุ (ลบ.ม./วินาที)	ระดับน้ำ (เมตร)	ปริมาณน้ำ (ลบ.ม./วินาที)	± สูง/ต่ำ (เมตร)	แนวโน้ม
P.1	ต. ป่าสัก	อ. เขื่อนป่าสักชลสิทธิ์	3.70	202.00	4.35	477.75	0.65	เพิ่มขึ้น
C.8	ต. ป่าสัก	อ. เขื่อนป่าสักชลสิทธิ์	4.00	156.00	4.26	186.80	0.26	เพิ่มขึ้น
Y.33	ต. เขื่อนป่าสัก	อ. เขื่อนป่าสักชลสิทธิ์	10.60	690.00	11.11	770.70	0.71	เพิ่มขึ้น
Y.16	ต. เขื่อนป่าสัก	อ. เขื่อนป่าสักชลสิทธิ์	7.30	239.00	8.07	307.00	1.57	เพิ่มขึ้น
Y.64	ต. เขื่อนป่าสัก	อ. เขื่อนป่าสักชลสิทธิ์	6.80	352.00	8.39	387.60	1.59	เพิ่มขึ้น
C.33	ต. เขื่อนป่าสัก	อ. เขื่อนป่าสักชลสิทธิ์	8.30	483.00	9.18	125.20	0.88	เพิ่มขึ้น
S.48	ต. เขื่อนป่าสัก	อ. เขื่อนป่าสักชลสิทธิ์	9.20	190.00	12.18	405.50	2.98	เพิ่มขึ้น
S.42	ต. เขื่อนป่าสัก	อ. เขื่อนป่าสักชลสิทธิ์	11.00	283.70	12.18	405.50	1.18	เพิ่มขึ้น
W.24	ต. เขื่อนป่าสัก	อ. เขื่อนป่าสักชลสิทธิ์	6.30	493.00	7.20	493.00	0.90	เพิ่มขึ้น
W.24	ต. เขื่อนป่าสัก	อ. เขื่อนป่าสักชลสิทธิ์	6.30	576.00	8.38	658.70	0.88	เพิ่มขึ้น
E.32A	ต. เขื่อนป่าสัก	อ. เขื่อนป่าสักชลสิทธิ์	12.00	480.00	12.62	733.20	0.62	เพิ่มขึ้น
E.16A	ต. เขื่อนป่าสัก	อ. เขื่อนป่าสักชลสิทธิ์	9.60	647.00	10.22	822.00	0.62	เพิ่มขึ้น
E.23	ต. เขื่อนป่าสัก	อ. เขื่อนป่าสักชลสิทธิ์	9.00	290.00	9.25	420.20	0.25	เพิ่มขึ้น
E.6C	ต. เขื่อนป่าสัก	อ. เขื่อนป่าสักชลสิทธิ์	8.30	46.00	9.18	125.20	0.88	เพิ่มขึ้น
E.9	ต. เขื่อนป่าสัก	อ. เขื่อนป่าสักชลสิทธิ์	11.00	398.00	11.55	583.50	0.55	เพิ่มขึ้น
E.85	ต. เขื่อนป่าสัก	อ. เขื่อนป่าสักชลสิทธิ์	5.20	34.00	5.23	59.30	0.03	เพิ่มขึ้น
E.20A	ต. เขื่อนป่าสัก	อ. เขื่อนป่าสักชลสิทธิ์	10.50	292.00	12.28	341.24	1.78	เพิ่มขึ้น
E.20B	ต. เขื่อนป่าสัก	อ. เขื่อนป่าสักชลสิทธิ์	10.20	476.00	10.32	819.33	0.32	เพิ่มขึ้น
E.91	ต. เขื่อนป่าสัก	อ. เขื่อนป่าสักชลสิทธิ์	11.70	828.00	12.81	1,079.60	1.11	เพิ่มขึ้น
E.8A	ต. เขื่อนป่าสัก	อ. เขื่อนป่าสักชลสิทธิ์	9.50	788.00	11.25	822.00	1.75	เพิ่มขึ้น
E.6B	ต. เขื่อนป่าสัก	อ. เขื่อนป่าสักชลสิทธิ์	11.60	221.00	12.94	1,038.20	1.34	เพิ่มขึ้น
E.95	ต. เขื่อนป่าสัก	อ. เขื่อนป่าสักชลสิทธิ์	7.50	860.00	8.65	1,089.13	1.15	เพิ่มขึ้น
E.18	ต. เขื่อนป่าสัก	อ. เขื่อนป่าสักชลสิทธิ์	9.80	1,010.00	9.90	1,045.00	0.10	เพิ่มขึ้น
E.92	ต. เขื่อนป่าสัก	อ. เขื่อนป่าสักชลสิทธิ์	8.00	176.00	9.35	288.33	0.55	เพิ่มขึ้น
E.20A	ต. เขื่อนป่าสัก	อ. เขื่อนป่าสักชลสิทธิ์	10.50	1,000.00	12.53	1,149.62	0.53	เพิ่มขึ้น
KN.58A	ต. เขื่อนป่าสัก	อ. เขื่อนป่าสักชลสิทธิ์	9.00	860.00	11.82	1,050.80	2.52	เพิ่มขึ้น
E.20A	ต. เขื่อนป่าสัก	อ. เขื่อนป่าสักชลสิทธิ์	10.00	1,000.00	10.31	1,207.12	0.31	เพิ่มขึ้น
E.98	ต. เขื่อนป่าสัก	อ. เขื่อนป่าสักชลสิทธิ์	10.00	1,070.00	10.69	1,207.12	0.69	เพิ่มขึ้น
M.130	ต. เขื่อนป่าสัก	อ. เขื่อนป่าสักชลสิทธิ์	4.30	221.00	12.94	1,038.20	1.34	เพิ่มขึ้น
M.164	ต. เขื่อนป่าสัก	อ. เขื่อนป่าสักชลสิทธิ์	3.50	35.00	3.61	-	0.11	เพิ่มขึ้น
M.184	ต. เขื่อนป่าสัก	อ. เขื่อนป่าสักชลสิทธิ์	5.30	132.00	5.69	-	0.39	เพิ่มขึ้น
M.186	ต. เขื่อนป่าสัก	อ. เขื่อนป่าสักชลสิทธิ์	3.60	52.00	5.05	-	1.45	เพิ่มขึ้น
M.139	ต. เขื่อนป่าสัก	อ. เขื่อนป่าสักชลสิทธิ์	8.00	265.00	11.52	-	3.52	เพิ่มขึ้น
M.14	ต. เขื่อนป่าสัก	อ. เขื่อนป่าสักชลสิทธิ์	8.00	960.00	8.85	-	0.85	เพิ่มขึ้น
M.42	ต. เขื่อนป่าสัก	อ. เขื่อนป่าสักชลสิทธิ์	8.30	124.00	11.54	-	3.04	เพิ่มขึ้น
M.5	ต. เขื่อนป่าสัก	อ. เขื่อนป่าสักชลสิทธิ์	10.75	2,170.00	11.72	-	0.97	เพิ่มขึ้น
M.100	ต. เขื่อนป่าสัก	อ. เขื่อนป่าสักชลสิทธิ์	7.10	180.00	8.80	-	1.54	เพิ่มขึ้น
M.19	ต. เขื่อนป่าสัก	อ. เขื่อนป่าสักชลสิทธิ์	10.00	139.00	13.00	-	3.00	เพิ่มขึ้น
M.176	ต. เขื่อนป่าสัก	อ. เขื่อนป่าสักชลสิทธิ์	13.00	425.00	13.13	915.20	0.13	เพิ่มขึ้น
M.182	ต. เขื่อนป่าสัก	อ. เขื่อนป่าสักชลสิทธิ์	10.40	1,584.00	13.38	-	2.98	เพิ่มขึ้น
M.7	ต. เขื่อนป่าสัก	อ. เขื่อนป่าสักชลสิทธิ์	7.00	2,588.00	10.81	-	3.81	เพิ่มขึ้น
M.118	ต. เขื่อนป่าสัก	อ. เขื่อนป่าสักชลสิทธิ์	8.00	5,100.00	8.52	-	0.52	เพิ่มขึ้น
N.80	ต. เขื่อนป่าสัก	อ. เขื่อนป่าสักชลสิทธิ์	25.00	1,050.00	25.55	-	0.55	เพิ่มขึ้น
C.35	ต. เขื่อนป่าสัก	อ. เขื่อนป่าสักชลสิทธิ์	4.35	1,125.00	5.46	1,454.00	1.11	เพิ่มขึ้น
C.36	ต. เขื่อนป่าสัก	อ. เขื่อนป่าสักชลสิทธิ์	4.36	420.00	6.80	309.00	2.44	เพิ่มขึ้น
C.37	ต. เขื่อนป่าสัก	อ. เขื่อนป่าสักชลสิทธิ์	2.14	135.00	5.54	249.00	1.40	เพิ่มขึ้น
C.67	ต. เขื่อนป่าสัก	อ. เขื่อนป่าสักชลสิทธิ์	2.75	-	5.56	-	2.81	เพิ่มขึ้น
C.68	ต. เขื่อนป่าสัก	อ. เขื่อนป่าสักชลสิทธิ์	3.20	-	4.65	-	1.45	เพิ่มขึ้น
S.24	ต. เขื่อนป่าสัก	อ. เขื่อนป่าสักชลสิทธิ์	54.00	980.00	52.68	1,243.00	0.18	เพิ่มขึ้น
S.26	ต. เขื่อนป่าสัก	อ. เขื่อนป่าสักชลสิทธิ์	7.20	657.00	8.47	820.00	1.27	เพิ่มขึ้น
Kpt.1	ต. เขื่อนป่าสัก	อ. เขื่อนป่าสักชลสิทธิ์	4.13	774.00	4.11	-	0.02	เพิ่มขึ้น
Kpt.3	ต. เขื่อนป่าสัก	อ. เขื่อนป่าสักชลสิทธิ์	8.79	491.70	10.26	777.00	1.47	เพิ่มขึ้น
S.43	ต. เขื่อนป่าสัก	อ. เขื่อนป่าสักชลสิทธิ์	7.10	7.35	7.35	-	0.25	เพิ่มขึ้น
Kpt.12A	ต. เขื่อนป่าสัก	อ. เขื่อนป่าสักชลสิทธิ์	8.57	132.00	10.28	-	1.71	เพิ่มขึ้น
T.13	ต. เขื่อนป่าสัก	อ. เขื่อนป่าสักชลสิทธิ์	2.80	-	2.97	-	0.17	เพิ่มขึ้น
T.1	ต. เขื่อนป่าสัก	อ. เขื่อนป่าสักชลสิทธิ์	1.66	-	1.82	-	0.16	เพิ่มขึ้น

สรุปพื้นที่ประสบอุทกภัย กรมชลประทาน (วันที่ 3 ต.ค. 65)

พื้นที่ได้รับผลกระทบรวม 49 จังหวัด ดังนี้

- ❖ จังหวัดที่เข้าสู่ภาวะปกติ 20 จังหวัด ได้แก่ จังหวัดแม่ฮ่องสอน น่าน พิษณุโลก อุดรธานี นครสวรรค์ กำแพงเพชร อุตรดิตถ์ บุรีรัมย์ สระแก้ว นครนายก จันทบุรี ชลบุรี ระยอง ตราด ฉะเชิงเทรา เพชรบูรณ์ สมุทรปราการ ระนอง ภูเก็ต และสตูล
- ❖ จังหวัดที่ประสบอุทกภัย 30 จังหวัด ได้แก่ จังหวัดเชียงใหม่ ลำพูน เชียงราย พะเยา ลำปาง พิจิตร สุโขทัย ตาก เลยหนองบัวลำภู ชัยภูมิ ขอนแก่น ร้อยเอ็ด มหาสารคาม ยโสธร อุบลราชธานี นครราชสีมา ศรีสะเกษ สุรินทร์ ปราจีนบุรี ลพบุรี สระบุรี ปทุมธานี พระนครศรีอยุธยา อ่างทอง สิงห์บุรี ชัยนาท อุทัยธานี สุพรรณบุรี และนครปฐม

สถานการณ์น้ำในลุ่มน้ำเจ้าพระยา (วันที่ 3 ต.ค. 65)

แม่น้ำป่าสัก สถานี P.17 อ.บรรพตพิสัย จ.นครสวรรค์ ปริมาณน้ำไหลผ่าน 1,265 ลบ.ม./วินาที (เมื่อวาน 1,219 ลบ.ม./วินาที) ระดับน้ำ +37.75 ม.รทก. ต่ำกว่าตลิ่ง 2.05 ม.

แม่น้ำน่าน สถานี N.67 อ.ชุมแสง จ.นครสวรรค์ ปริมาณน้ำไหลผ่าน 1,297 ลบ.ม./วินาที (เมื่อวาน 1,281 ลบ.ม./วินาที) ระดับน้ำ +27.51 ม.รทก. ต่ำกว่าตลิ่ง 0.79 ม.

แม่น้ำเจ้าพระยา สถานี C.2 อ.เมือง จ.นครสวรรค์ ปริมาณน้ำไหลผ่าน 2,775 ลบ.ม./วินาที (เมื่อวาน 2,682 ลบ.ม./วินาที) ระดับน้ำ +24.73 ม.รทก. ต่ำกว่าตลิ่ง 0.97 ม.

เขื่อนเจ้าพระยา สถานี C.13 อ.สรรพยา จ.ชัยนาท ปริมาณน้ำไหลผ่าน 2,643 ลบ.ม./วินาที (เมื่อวาน 2,586 ลบ.ม./วินาที) ระดับน้ำเหนือเขื่อน +17.20 ม.รทก. (เมื่อวาน +17.19 ม.รทก) ระดับน้ำท้ายเขื่อน 16.23 ม.รทก.

แม่น้ำป่าสัก เขื่อนป่าสักชลสิทธิ์ ระบาย 600.529 ลบ.ม./วินาที (เมื่อวาน 600.637 ลบ.ม./วินาที) ท้ายเขื่อนพระรามหกที่สถานีวัดน้ำ S.26 ปริมาณน้ำไหลผ่าน 829.00 ลบ.ม./วินาที (เมื่อวาน 740.00 ลบ.ม./วินาที) ปริมาณน้ำคลองระพีพัฒน์ผ่านประตูพระนารายณ์ 19 ลบ.ม./วินาที (เมื่อวาน 11 ลบ.ม./วินาที)

แม่น้ำเจ้าพระยา C.29A อ.บางไทร จ.พระนครศรีอยุธยา ปริมาณน้ำไหลผ่านเฉลี่ย 3,156 ลบ.ม./วินาที (เมื่อวาน 3,106 ลบ.ม./วินาที)



สามารถติดตามสถานการณ์น้ำได้ที่ <http://wmsc.rid.go.th/>

