

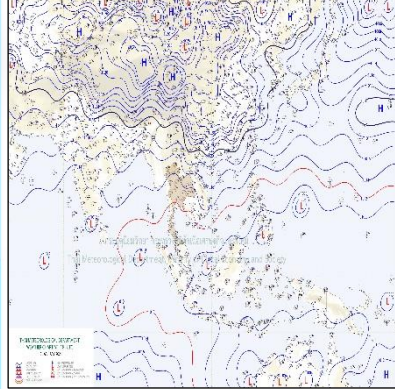
รายงานสถานการณ์น้ำ

ศูนย์ปฏิบัติการน้ำอัจฉริยะ โทร. 02 669 2560 E-mail : wmsc.1460@gmail.com



วันพุธที่ 3 มกราคม พ.ศ. 2567

สภาพภูมิอากาศ และปริมาณฝน (วันที่ 3 ม.ค. 67 เวลา 06.00 น.)

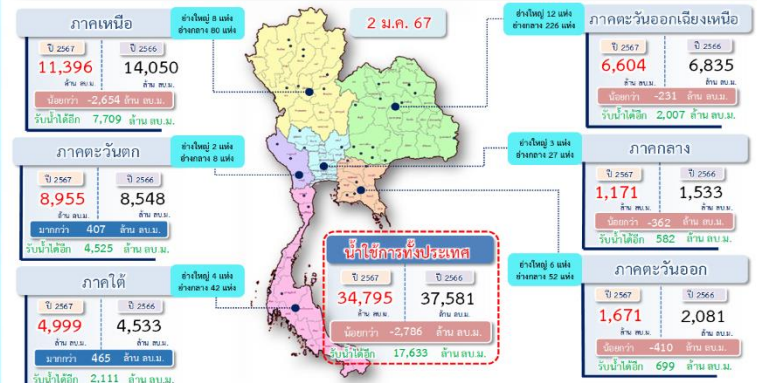


บริเวณความกดอากาศสูงหรือมวลอากาศเย็นปกคลุมประเทศไทยตอนบน ในขณะที่ลมฝ่ายตะวันตกในระดับบนพัดปกคลุมภาคเหนือ ลักษณะเช่นนี้ทำให้ภาคเหนือยังคงมีอากาศเย็นถึงหนาว กับมีหมอกในตอนเช้า ส่วนภาคตะวันออกเฉียงเหนือ ภาคกลาง และภาคตะวันออก มีอากาศเย็นกับมีหมอกบางในตอนเช้า สำหรับมรสุมตะวันออกเฉียงเหนือพัดปกคลุมอ่าวไทยและภาคใต้ ทำให้ภาคใต้ยังคงมีฝนฟ้าคะนองบางแห่ง

ปริมาณฝนตก 24 ชั่วโมงที่ผ่านมา สูงสุด 3 ลำดับ ได้แก่ อ.เกาะสมุย จ.สุราษฎร์ธานี 24.9 มม. อ.ระแงะ จ.นราธิวาส 22.4 มม. และ อ.ทุ่งหว้า จ.สตูล 20.0 มม.

แหล่งที่มา สำนักงานทรัพยากรน้ำแห่งชาติ (สทนช.)

ปริมาณน้ำใช้การ อ่างเก็บน้ำขนาดใหญ่และขนาดกลาง



สถานการณ์น้ำ 4 เขื่อนหลักลุ่มเจ้าพระยา (ข้อมูล ณ วันที่ 3 ม.ค. 67)

สถานการณ์น้ำในอ่างเก็บน้ำ กุ้มิหลัง สิริภีร์ แควน้อยฯ และป่าสักฯ วันที่ 3 มกราคม 2567

อ่างเก็บน้ำ	ปริมาณน้ำในอ่าง		ปริมาณน้ำใช้การได้		ปริมาณน้ำไหลลงอ่าง		ปริมาณน้ำระบาย		รับน้ำได้อีก
	ปริมาณน้ำ	% ความจุ	ปริมาณน้ำ	% ใช้การ	วันนี้	เมื่อวาน	วันนี้	เมื่อวาน	
กุ้มิหลัง	9,894	73	6,094	63	4.43	4.38	30.00	30.00	3,568
สิริภีร์	5,667	60	2,817	42	2.60	4.64	14.00	14.02	3,843
กุ้มิหลัง+สิริภีร์	15,561	68	8,911	55	7.03	9.02	44.00	44.02	7,411
แควน้อยฯ	835	89	792	88	0.60	0.63	3.46	3.46	104
ป่าสักชลสิทธิ์	789	82	786	82	0.00	0.00	5.21	5.19	172
รวมทั้งหมด	17,184	69	10,488	58	7.63	9.65	52.67	52.66	7,687

*หมายเหตุ: () คือ เป็นค่ารวมเก็บกักน้ำ (หน่วย : ล้าน ลบ.ม.)

โครงการจ้างแรงงานชลประทาน เพื่อช่วยเหลือเกษตรกร

ข้อมูล ณ วันที่ 15 ธ.ค. โครงการจ้างแรงงานชลประทาน เพื่อช่วยเหลือเกษตรกรงบประมาณพ่วงก่อน ปี พ.ศ. 2566 รวมระยะเวลาการจ้างแรงงาน 8 เดือน (ตุลาคม 2566 - พฤษภาคม 2567) มีแผนการจ้างแรงงานจำนวน 9,472 คน ปัจจุบันจ้างแรงงานไปแล้ว จำนวน 3,219 คน คิดเป็นร้อยละ 33.98



สถานการณ์น้ำท่า กรมชลประทาน (วันที่ 3 ม.ค. 67 เวลา 06.00 น.)



สถานี	แม่น้ำ	ที่ตั้ง	ระดับตลิ่ง (เมตร)	ความจุ (ลบ.ม./วินาที)	ระดับน้ำ (เมตร)	ปริมาณน้ำ (ลบ.ม./วินาที)	(+)สูง/(-)ต่ำกว่าตลิ่ง(เมตร)	แนวโน้ม
X.285	คลองหน้าเมือง	อ. เมืองนครศรีธรรมราช จ. นครศรีธรรมราช	2.50	-	1.20	-	-1.30	ลดลง
X.68	คลองท่าแค	อ. เมืองพัทลุง จ. พัทลุง	15.60	61.00	14.02	12.40	-1.58	ลดลง
X.265	คลองลำ	อ. เมืองพัทลุง จ. พัทลุง	8.00	-	6.50	-	-1.50	ลดลง
X.282	คลองนาทวี	อ. นาทวี จ. สงขลา	22.14	-	20.60	-	-1.54	เพิ่มขึ้น
X.40A	แม่น้ำปัตตานี	อ. ยะลา จ. ยะลา	16.50	635.00	15.04	324.60	-1.46	ลดลง
X.283	แม่น้ำปัตตานี	อ. ยะรัง จ. ปัตตานี	10.00	460.00	8.91	313.10	-1.09	ลดลง
X.73	คลองห้วยฉัตร	อ. ระแงะ จ. นราธิวาส	14.90	114.00	13.48	62.40	-1.42	ลดลง
X.119A	แม่น้ำโก-ลก	อ. สุโภโภ-ลก จ. นราธิวาส	9.30	267.00	7.82	153.00	-1.48	ลดลง
X.10A	ปัตตานี	อ. เมืองปัตตานี จ. ปัตตานี	1.15	-	0.53	-	-0.62	ลดลง
X.272	สายบุรี	อ. สายบุรี จ. ปัตตานี	3.60	-	1.90	-	-1.70	ลดลง
X.283	แม่น้ำปัตตานี	อ. ยะรัง จ. ปัตตานี	10.00	460.00	8.69	289.00	-1.31	ลดลง
X.275	แม่น้ำปัตตานี	อ. เมืองปัตตานี จ. ปัตตานี	2.00	-	2.44	-	0.44	ลดลง

สรุปพื้นที่ประสบอุทกภัยภาคใต้ กรมชลประทาน (วันที่ 3 ม.ค. 67)

พื้นที่ประสบอุทกภัยรวม 11 จังหวัด

- ❖ ปัจจุบันกลับเข้าสู่ภาวะปกติแล้วทั้ง 10 จังหวัด ได้แก่ จังหวัดระนอง ชุมพร สุราษฎร์ธานี นครศรีธรรมราช พัทลุง สตูล ตรัง สงขลา ยะลา และนราธิวาส
- ❖ จังหวัดที่ประสบอุทกภัย 1 จังหวัด ได้แก่ จังหวัดปัตตานี

ผลการจัดสรรน้ำฤดูแล้ง ปี 2566/67 และผลการเพาะปลูกข้าวนาปรัง

ผลจัดสรรน้ำฤดูแล้ง ปี 2566/67 (ข้อมูล ณ วันที่ 2 ม.ค.67)

- ทั้งประเทศ แผนจัดสรรน้ำ 21,810 ล้าน ลบ.ม. จัดสรรน้ำไปแล้ว 7,101 ล้าน ลบ.ม. (33%) แผนเพาะปลูกข้าวนาปรัง (27 ธ.ค.66) 5.80 ล้านไร่ เพาะปลูกไปแล้ว 4.65 ล้านไร่ (80%)
- ลุ่มน้ำเจ้าพระยา แผนจัดสรรน้ำ 6,100 ล้าน ลบ.ม. จัดสรรน้ำไปแล้ว 2,053 ล้าน ลบ.ม. (34%) แผนเพาะปลูกข้าวนาปรัง (27 ธ.ค.66) 3.03 ล้านไร่ เพาะปลูกไปแล้ว 3.45 ล้านไร่ (114%)



คุณภาพน้ำ (วันที่ 3 ม.ค. 67 เวลา 07.00 น.)

(หน่วย : กรัม/ลิตร)

แม่น้ำ	สถานีเฝ้าระวัง	เกณฑ์เฝ้าระวัง	ค่าความเค็ม
เจ้าพระยา	ประปาสำแล จ.ปทุมธานี	0.25	0.23 (ปกติ)
	วัดบางแตน	1.00	0.08 (ปกติ)
ท่าจีน	ด้านนอกคลองจินดา	0.75	0.31 (ปกติ)
	ด้านในคลองจินดา	0.75	N/A
แม่กลอง	ปากคลองดำเนินสะดวก	2.00	0.13 (ปกติ)



สามารถติดตามสถานการณ์น้ำได้ที่ <http://wmsc.rid.go.th/>

