

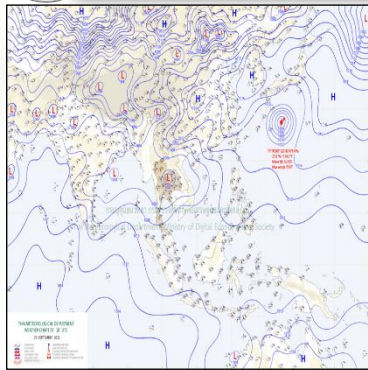
รายงานสถานการณ์น้ำ

ศูนย์ปฏิบัติการน้ำอัจฉริยะ โทร. 02 669 2560 E-mail : wmsc.1460@gmail.com



วันศุกร์ที่ 30 กันยายน 2565

สภาพภูมิอากาศ และปริมาณฝน (วันที่ 30 ก.ย. 65 เวลา 06.00 น.)

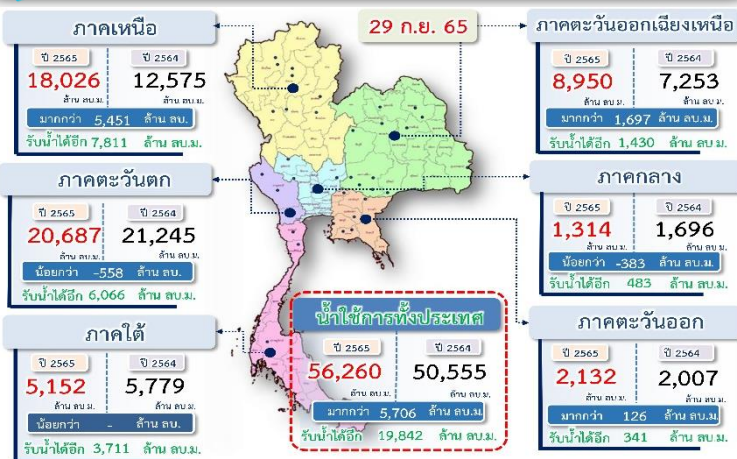


ห่อมความกดอากาศต่ำกำลังแรงปกคลุมบริเวณภาคเหนือตอนล่าง ภาคกลางตอนบน และภาคตะวันออกเฉียงเหนือ ประกอบกับมรสุมตะวันตกเฉียงใต้ กำลังแรงพัดปกคลุมทะเลอันดามัน ภาคใต้ และอ่าวไทย ลักษณะเช่นนี้ทำให้ประเทศไทยมีฝนตกหนักบางแห่ง ในภาคเหนือภาคตะวันออกเฉียงเหนือ ภาคกลาง รวมทั้งกรุงเทพมหานครและปริมณฑล ภาคตะวันออก และภาคใต้

ปริมาณฝนตก 24 ชั่วโมงที่ผ่านมาสูงสุด 3 ลำดับ ได้แก่ อ.วิเชียรบุรี จ.เพชรบูรณ์ 158.3 มม. อ.เทพสถิต จ.ชัยภูมิ 155.8 มม. และ อ.บึงสามพัน จ.เพชรบูรณ์ 148.4 มม.

แหล่งที่มา สำนักงานทรัพยากรน้ำแห่งชาติ (สทนช.)

ปริมาณน้ำ เก็บกัก อ่างเก็บน้ำขนาดใหญ่และขนาดกลาง



สถานการณ์น้ำ 4 เขื่อนหลักกลุ่มเจ้าพระยา (ข้อมูล ณ วันที่ 30 ก.ย. 65)

สภาพน้ำในอ่างเก็บน้ำ ภูมิพล สิริกิติ์ แควน้อยฯ และป่าสักฯ วันที่ 30 กันยายน 2565

อ่างเก็บน้ำ	ปริมาณน้ำในอ่างฯ		ปริมาณน้ำใช้การได้		ปริมาณน้ำไหลลงอ่างฯ		ปริมาณน้ำระบาย		รับน้ำได้อีก
	ปริมาณน้ำ	% ความจุ	ปริมาณน้ำ	% ใช้การ	วันที่	เมื่อวาน	วันที่	เมื่อวาน	
ภูมิพล	9,560	71	5,760	60	130.19	179.41	0.50	0.50	3,902
สิริกิติ์	6,170	65	3,320	50	30.02	32.07	2.00	2.02	3,340
ภูมิพล+สิริกิติ์	15,730	68	9,080	56	160.21	211.48	2.50	2.52	7,242
แควน้อยฯ	784	84	741	83	29.13	27.94	8.64	8.64	155
ป่าสักชลสิทธิ์	670	70	667	70	92.85	58.99	19.48	15.82	290
รวมทั้งหมด	17,184	69	10,488	58	282.19	298.41	30.62	26.98	7,687

*หมายเหตุ: () คือ บินตรวจจากเขื่อนกักเก็บ



กิจกรรมและการให้ความช่วยเหลือของกรมชลประทาน

ส่วนเครื่องจักรกล สำนักงานชลประทานที่ 14 ติดตั้งเครื่องสูบน้ำเพิ่มเติม ในบริเวณพื้นที่จุดเสี่ยง จำนวน 2 แห่ง ในเขตพื้นที่จังหวัดเพชรบุรี ได้แก่ ตำบลดอนขุนห้วย อำเภอชะอำ จำนวน 1 เครื่อง และตำบลท่าไม้รวก อำเภอท่ายาง จำนวน 1 เครื่อง เพื่อเตรียมความพร้อมรับสถานการณ์และผลกระทบจากพายุ "โนรู (NORU)" และเตรียมความพร้อมให้การช่วยเหลือประชาชนในพื้นที่น้ำท่วม ตลอด 24 ชั่วโมง

สถานการณ์น้ำท่า กรมชลประทาน (ข้อมูล วันที่ 30 ก.ย. 65 เวลา 06.00น.)

สถานี	แม่ข่าย	ที่ตั้ง	ระดับตลิ่ง (ม.รทก)	ความสูง (ม.รทก/วินาที)	ระดับน้ำ (ม.รทก)	ปริมาณน้ำ (ลบ.ม./วินาที)	(-) สูง (+) ต่ำกว่าตลิ่ง (ม.รทก)	แนวโน้ม
Y.14	นม	จ. บางระจัน	7.30	239.00	8.96	-	1.66	ลดลง
Y.64	นม	จ. สิงหนิง	6.40	352.00	8.10	553.80	1.70	เพิ่มขึ้น
W.23	รับ	จ. สมุทรสาคร	6.30	493.00	7.17	-	0.87	ลดลง
W.24	รับ	จ. สมุทรสาคร	8.50	576.00	8.81	628.30	0.31	ลดลง
S.48	ป่าสัก	จ. เมืองสมุทรปราการ	9.20	190.00	9.43	205.20	0.23	เพิ่มขึ้น
S.42	ป่าสัก	จ. วิเชียรบุรี	11.00	283.70	11.85	341.90	0.85	เพิ่มขึ้น
E.16A	ชี	จ. เมืองขอนแก่น	9.60	647.00	9.96	740.10	0.36	เพิ่มขึ้น
E.23	ชี	จ. เมืองชัยภูมิ	9.00	260.00	9.63	221.67	0.63	เพิ่มขึ้น
E.85	ป่าสัก	จ. ขอนแก่น	5.20	44.00	5.42	183.60	0.22	เพิ่มขึ้น
E.6C	ลำปาว	จ. เมืองชัยภูมิ	5.30	46.00	6.12	41.44	0.82	เพิ่มขึ้น
E.9	ชี	จ. เมืองชัยภูมิ	11.00	398.00	11.09	445.70	0.09	เพิ่มขึ้น
E.16A	ชี	จ. เมืองขอนแก่น	9.60	647.00	9.96	742.76	0.36	เพิ่มขึ้น
E.22B	ลำปาว	จ. ปทุมธานี	10.00	376.00	10.20	403.33	0.20	เพิ่มขึ้น
E.91	ชี	จ. นครราชสีมา	11.70	828.00	12.66	1,039.70	0.96	เพิ่มขึ้น
E.8A	ชี	จ. เมืองมหาสารคาม	9.50	788.00	10.96	-	1.46	เพิ่มขึ้น
E.66A	ชี	จ. รัตนบุรี	11.60	721.00	12.59	941.10	0.99	เพิ่มขึ้น
E.95	ชี	จ. เมืองชัยภูมิ	7.50	860.00	8.33	1,019.57	0.83	เพิ่มขึ้น
E.102	น้ำอ้อย	จ. เมืองสกลนคร	9.20	-	9.22	-	0.02	เพิ่มขึ้น
E.2A	ชี	จ. เมืองสกลนคร	12.00	1,030.00	12.14	1,072.06	0.14	เพิ่มขึ้น
E.20A	ชี	จ. มหาสารคาม	10.00	1,100.00	10.26	1,187.52	0.26	เพิ่มขึ้น
E.98	ชี	จ. เมืองชัยภูมิ	10.00	1,075.00	10.41	1,179.60	0.41	เพิ่มขึ้น
M.183B	ห้วยทับทัน	จ. นครราชสีมา	6.00	50.00	6.18	83.40	0.18	เพิ่มขึ้น
M.164	ลำมูล	จ. เมืองนครราชสีมา	3.50	35.00	3.69	37.40	0.19	เพิ่มขึ้น
M.104	มูล	จ. เมืองชัยภูมิ	8.00	1,520.00	8.58	-	0.58	เพิ่มขึ้น
M.184	มูล	จ. เมืองชัยภูมิ	5.30	132.00	5.60	152.00	0.30	เพิ่มขึ้น
M.186	ลำมูล	จ. นครราชสีมา	3.60	52.00	3.99	160.75	1.79	เพิ่มขึ้น
M.187	มูล	จ. เมืองชัยภูมิ	3.60	60.00	4.63	163.30	1.03	เพิ่มขึ้น
M.159	ลำชี	จ. เมืองชัยภูมิ	8.20	265.00	11.32	-	3.12	เพิ่มขึ้น
M.4	มูล	จ. นครราชสีมา	8.00	940.00	8.46	1,155.00	0.46	เพิ่มขึ้น
M.42	ห้วยทับทัน	จ. นครราชสีมา	8.30	124.00	11.06	479.00	2.76	เพิ่มขึ้น
M.5	มูล	จ. นครราชสีมา	10.75	2,170.00	11.19	1,847.90	0.44	เพิ่มขึ้น
M.190	ห้วยทับทัน	จ. นครราชสีมา	7.10	180.00	8.45	-	1.35	เพิ่มขึ้น
M.9	ห้วยทับทัน	จ. นครราชสีมา	10.00	195.00	12.67	562.60	2.67	เพิ่มขึ้น
M.68	ห้วยทับทัน	จ. นครราชสีมา	7.00	205.00	7.95	264.00	0.95	เพิ่มขึ้น
M.182	มูล	จ. นครราชสีมา	10.40	1,584.00	12.40	-	2.00	เพิ่มขึ้น
M.7	ชี	จ. เมืองชัยภูมิ	7.00	2,300.00	9.57	3,992.50	2.57	เพิ่มขึ้น
M.11B	ชี	จ. เมืองชัยภูมิ	8.00	5,100.00	8.10	5,235.00	0.10	เพิ่มขึ้น
C.35	เจ้าพระยา	จ. พระนครศรีอยุธยา	4.35	1,155.00	5.06	-	0.71	เพิ่มขึ้น
C.36	คลองมะขาม	จ. บางบาล	4.36	420.00	6.54	833.00	2.18	เพิ่มขึ้น
C.37	คลองมะขาม	จ. บางบาล	4.14	135.00	5.16	204.00	1.02	เพิ่มขึ้น
C.67	น้อย	จ. นครราชสีมา	2.75	-	5.38	-	2.63	เพิ่มขึ้น
C.68	น้อย	จ. นครราชสีมา	3.20	-	4.40	-	1.20	เพิ่มขึ้น
Kst.3	ป่าสัก	จ. เมืองชัยภูมิ	8.79	491.70	9.62	628.40	0.83	เพิ่มขึ้น
Kst.12A	คลองชลประทาน	จ. เมืองสกลนคร	8.57	492.70	8.62	-	0.05	เพิ่มขึ้น
Ny.3	คลองชลประทาน	จ. นครราชสีมา	6.26	493.70	6.41	60.30	0.15	เพิ่มขึ้น
T.1	ท่าชัย	จ. นครราชสีมา	1.65	-	1.84	-	0.18	ลดลง

สรุปพื้นที่ประสบอุทกภัย กรมชลประทาน (วันที่ 30 ก.ย. 65)

- พื้นที่ได้รับผลกระทบรวม 49 จังหวัด ดังนี้
 - จังหวัดที่เข้าสู่ภาวะปกติ 21 จังหวัด ได้แก่ จังหวัดแม่ฮ่องสอน เชียงราย น่าน ลำปาง เพชรบูรณ์ อุดรธานี นครสวรรค์ อุตรดิตถ์ นครพนม บึงกาฬ บุรีรัมย์ สระแก้ว นครนายก จันทบุรี ระยอง ตราด ฉะเชิงเทรา สมุทรปราการ อุทัยธานี ระนอง และภูเก็ต
 - จังหวัดที่ประสบอุทกภัย 28 จังหวัด ได้แก่ จังหวัดเชียงใหม่ ลำพูน พิจิตร สุโขทัย ตาก กำแพงเพชร เลย ชัยภูมิ ขอนแก่น ร้อยเอ็ด มหาสารคาม โสธร อุบลราชธานี นครราชสีมา ศรีสะเกษ สุรินทร์ ขลบุรี ปราจีนบุรี ลพบุรี เพชรบูรณ์ สระบุรี ปทุมธานี พระนครศรีอยุธยา อ่างทอง สิงห์บุรี ชัยนาท สุพรรณบุรี และนครปฐม

สถานการณ์น้ำในลุ่มน้ำเจ้าพระยา (วันที่ 30 ก.ย. 65)

- แม่น้ำป่าสัก สถานี P.17** อ.บรรพตพิสัย จ.นครสวรรค์ ปริมาณน้ำไหลผ่าน 1,074 ลบ.ม./วินาที (เมื่อวาน 1,228 ลบ.ม./วินาที) ระดับน้ำ +37.32 ม.รทก. ต่ำกว่าตลิ่ง 2.13 ม.
- แม่น้ำน่าน สถานี N.67** อ.ชุมแสง จ.นครสวรรค์ ปริมาณน้ำไหลผ่าน 1,258 ลบ.ม./วินาที (เมื่อวาน 1,233 ลบ.ม./วินาที) ระดับน้ำ +27.29 ม.รทก. ต่ำกว่าตลิ่ง 1.01 ม.
- แม่น้ำเจ้าพระยา สถานี C.2** อ.เมือง จ.นครสวรรค์ ปริมาณน้ำไหลผ่าน 2,554 ลบ.ม./วินาที (เมื่อวาน 2,554 ลบ.ม./วินาที) ระดับน้ำ +24.33 ม.รทก. ต่ำกว่าตลิ่ง 1.37 ม.
- เขื่อนเจ้าพระยา สถานี C.13** อ.สรรพยา จ.ชัยนาท ปริมาณน้ำไหลผ่าน 2,500 ลบ.ม./วินาที (เมื่อวาน 2,300 ลบ.ม./วินาที) ระดับน้ำเหนือเขื่อน +16.97 ม.รทก. (เมื่อวาน +17.00 ม.รทก) ระดับน้ำท้ายเขื่อน 15.87 ม.รทก.
- แม่น้ำป่าสัก** เขื่อนป่าสักชลสิทธิ์ ระบาย 225.41 ลบ.ม./วินาที (เมื่อวาน 183.08 ลบ.ม./วินาที) ท้ายเขื่อนพระรามหกที่สถานีวัดน้ำ S.26 ปริมาณน้ำไหลผ่าน 609 ลบ.ม./วินาที (เมื่อวาน 510 ลบ.ม./วินาที) ปริมาณน้ำคลองระพีพัฒน์ผ่านประตูพระนารายณ์ 18 ลบ.ม./วินาที (เมื่อวาน 21 ลบ.ม./วินาที)
- แม่น้ำเจ้าพระยา C.29A** อ.บางไทร จ.พระนครศรีอยุธยา ปริมาณน้ำไหลผ่านเฉลี่ย 2,929 ลบ.ม./วินาที (เมื่อวาน 2,651 ลบ.ม./วินาที)



สามารถติดตามสถานการณ์น้ำได้ที่ <http://wmsc.rid.go.th/>

