

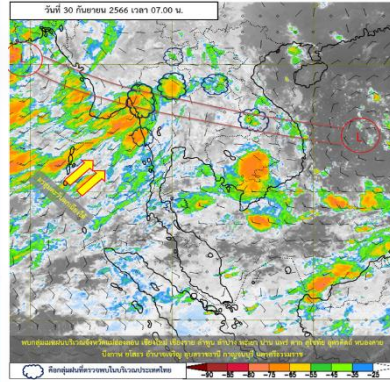
รายงานสถานการณ์น้ำ

ศูนย์ปฏิบัติการน้ำอัจฉริยะ โทร. 02 669 2560 E-mail : wmsc.1460@gmail.com



วันเสาร์ ที่ 30 กันยายน 2566

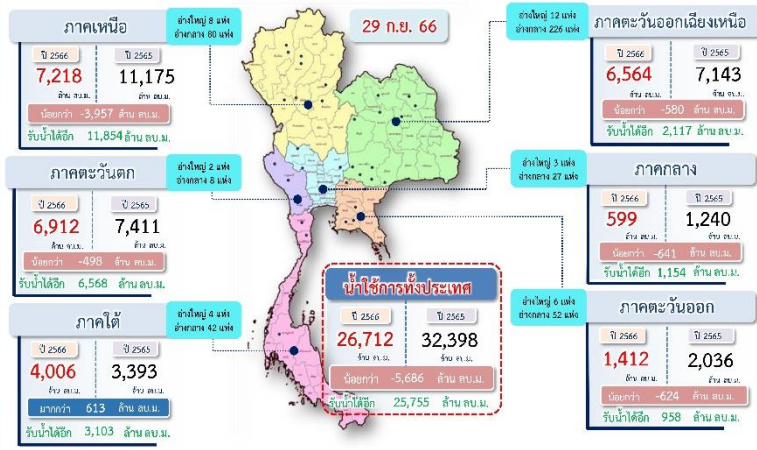
สภาพภูมิอากาศ และปริมาณฝน (วันที่ 30 ก.ย. 66 เวลา 06.00 น.)



ร่องมรสุมพาดผ่านภาคเหนือตอนล่าง ภาคกลางตอนบน และภาคตะวันออกเฉียงเหนือ ประกอบกับมรสุมตะวันตกเฉียงใต้ที่พัดปกคลุมทะเลอันดามัน ภาคกลาง ภาคตะวันออกเฉียงเหนือ ภาคใต้ และอ่าวไทยเริ่มมีกำลังอ่อนลง ยังคงทำให้มีฝนตกหนักบริเวณภาคตะวันออกเฉียงเหนือ ภาคกลางรวมทั้งกรุงเทพมหานครและปริมณฑล ภาคตะวันออก และภาคใต้ โดยมีฝนตกหนักมากบางแห่งบริเวณภาคเหนือ

ปริมาณฝนตก 24 ชั่วโมงที่ผ่านมา สูงสุด 3 ลำดับ ได้แก่ อ.ศรีสัชนาลัย จ.สุโขทัย 146.4 มม. อ.แม่ทะ จ.ลำปาง 143.5 มม. และ อ.ริโอเสาะ จ.นราธิวาส 134.0 มม.

ปริมาณน้ำใช้การ อ่างเก็บน้ำขนาดใหญ่และขนาดกลาง



สถานการณ์น้ำ 4 เขื่อนหลักกลุ่มเจ้าพระยา (ข้อมูล ณ วันที่ 30 ก.ย. 66)

สภาพน้ำในอ่างเก็บน้ำ ภูมิพล สิริกิติ์ แควน้อยฯ และป่าสักฯ วันที่ 30 กันยายน 2566

อ่างเก็บน้ำ	ปริมาณน้ำในอ่างฯ	ปริมาณน้ำใช้การได้	ปริมาณน้ำไหลลงอ่างฯ	ปริมาณน้ำระบาย	รับน้ำได้				
	ปริมาณน้ำ	% ความจุ	ปริมาณน้ำ	วินาที	วินาที	วินาที			
ภูมิพล	6,954	52	3,154	33	149.20	121.81	3.00	3.00	6,508
สิริกิติ์	5,388	57	2,538	38	24.26	20.20	4.03	3.92	4,122
ภูมิพล+สิริกิติ์	12,342	54	5,692	35	173.46	142.01	7.03	6.92	10,630
แควน้อยฯ	458	49	415	46	9.50	9.78	0.29	0.43	481
ป่าสักชลสิทธิ์	315	33	312	33	28.47	19.96	0.44	0.44	645
รวมทั้งหมด	13,116	53	6,420	35	211.43	171.75	7.76	7.79	11,755

หมายเหตุ: () คือ เก็บความจุเก็บปกติ (หน่วย : ล้าน ลบ.ม.)

โครงการจ้างแรงงานชลประทาน เพื่อช่วยเหลือเกษตรกร

(ประจำปีงบประมาณ พ.ศ. 2566) ข้อมูล ณ วันที่ 31 ส.ค. 66

โครงการจ้างแรงงานชลประทาน เพื่อช่วยเหลือเกษตรกร ประจำปีงบประมาณ พ.ศ. 2566 รวมระยะเวลาการจ้างงาน 3-10 เดือน มีแผนการจ้างจำนวน 86,000 คน ปัจจุบันมีการจ้างแรงงานไปแล้ว จำนวน 97,744 คน คิดเป็นร้อยละ 110.17

คุณภาพน้ำ (วันที่ 30 ก.ย. 66 เวลา 07.00 น.)

(หน่วย : กรัม/ลิตร)

แม่น้ำ	สถานีเฝ้าระวัง	เกณฑ์เฝ้าระวัง	ค่าความเค็ม
เจ้าพระยา	ประปาสำแล จ.ปทุมธานี	0.25	0.12 (ปกติ) วันที่ 29 ก.ย.66 ค่าสูงสุด 0.13
บางปะกง	บางแตน	1.00	0.08 (ปกติ)
ท่าจีน	ด้านนอกคลองจินดา	0.75	0.28 (ปกติ)
	ด้านในคลองจินดา	0.75	0.44 (ปกติ)
แม่กลอง	ปากคลองดำเนินสะดวก	2.00	0.13 (ปกติ)

สถานการณ์น้ำท่า กรมชลประทาน (ข้อมูล วันที่ 30 ก.ย. 66 เวลา 06.00 น.)

สถานี	แม่น้ำ	คัน	รับน้ำ (ลบ.ม.)	ระบาย (ลบ.ม.)	รับน้ำ (ลบ.ม.)	ปริมาณน้ำ (ลบ.ม./วินาที)	ระบาย (ลบ.ม./วินาที)	แปรปรวน
P.76	เจ้าพระยา	อ. สี่	ข. ลำปาง	9.40	210.40	5.08	219.50	-0.32
P.85	เจ้าพระยา	อ. บ้านโคก	ข. ลำปาง	3.50	344.25	3.50	309.10	0.00
P.77	เจ้าพระยา	อ. แม่ทา	ข. ลำปาง	3.80	90.80	3.70	83.20	-0.10
W.3A	เจ้าพระยา	อ. ลำปาง	ข. ลำปาง	4.80	740.00	5.56	1,101.20	0.76
Y.4	ยม	อ. บางระจัน	ข. สิงห์บุรี	6.40	352.00	6.16	340.40	-0.24
W.23	เจ้าพระยา	อ. สามเงา	ข. ตาก	6.30	493.00	7.54	678.80	1.24
W.24	เจ้าพระยา	อ. สามเงา	ข. ตาก	8.50	576.00	8.89	599.30	0.39
S.3	ป่าสัก	อ. พรหมสถ์	ข. เพชรบูรณ์	8.30	85.00	8.98	117.50	0.68
E.23	เจ้าพระยา	อ. เมืองสุพรรณ	ข. สุพรรณบุรี	9.00	250.00	8.28	174.00	-0.72
E.85	เจ้าพระยา	อ. ชุมแพ	ข. นครพนม	5.20	70.00	5.67	298.15	0.47
E.29A	เจ้าพระยา	อ. สุพรรณบุรี	ข. เพชรบูรณ์	10.50	220.00	11.94	344.88	1.44
E.65	เจ้าพระยา	อ. ศรีราช	ข. สุพรรณบุรี	7.00	150.00	7.13	155.37	0.13
E.75	เจ้าพระยา	อ. เมืองกาญจนบุรี	ข. กาญจนบุรี	7.50	370.00	7.62	376.80	0.12
E.87	เจ้าพระยา	อ. กบมาลัย	ข. กาญจนบุรี	8.50	290.00	8.44	279.50	-0.06
E.99A	เจ้าพระยา	อ. ไร่ยา	ข. ร้อยเอ็ด	6.60	700.00	6.97	800.00	0.37
E.70	เจ้าพระยา	อ. ไทรทอง	ข. ร้อยเอ็ด	9.00	520.00	9.27	560.50	0.27
E.92	เจ้าพระยา	อ. เสงวี	ข. ร้อยเอ็ด	8.80	180.00	10.80	455.50	2.00
E.102	เจ้าพระยา	อ. เมืองสอยดาว	ข. สกลนคร	9.50	-	9.81	-	0.31
E.2A	เจ้าพระยา	อ. เมืองสอยดาว	ข. สกลนคร	12.00	1,000.00	12.36	1,192.80	0.36
E.97	เจ้าพระยา	อ. ชาติตระการ	ข. สกลนคร	12.50	1,200.00	12.12	1,093.60	-0.30
E.20A	เจ้าพระยา	อ. มหาชนะชัย	ข. สกลนคร	10.00	1,100.00	10.55	1,408.51	0.55
Kh.58A	เจ้าพระยา	อ. เมืองเดช	ข. เดช	9.00	490.00	9.10	502.50	0.10
Kh.103	เจ้าพระยา	อ. เมืองสุพรรณบุรี	ข. สุพรรณบุรี	5.00	80.00	4.90	40.20	-0.10
Kh.90	เจ้าพระยา	อ. ไทรโยค	ข. สุพรรณบุรี	8.70	135.00	7.78	115.83	-0.92
E.20A	เจ้าพระยา	อ. มหาชนะชัย	ข. สกลนคร	10.00	1,100.00	10.55	1,408.51	0.55
M.43A	เจ้าพระยา	อ. ปากซัง	ข. นครราชสีมา	3.50	100.00	3.60	57.10	0.10
M.179A	เจ้าพระยา	อ. เมืองสอยดาว	ข. สกลนคร	10.00	450.00	9.79	435.10	-0.21
M.7	เจ้าพระยา	อ. เมืองสอยดาว	ข. สกลนคร	7.00	2,300.00	7.70	2,718.00	0.70
Kh.13	เจ้าพระยา	อ. ปรางค์บุรี	ข. ปทุมธานี	8.79	445.20	9.25	486.50	0.46
Z.10	เจ้าพระยา	อ. เขาค้อ	ข. นครราชสีมา	11.50	397.50	12.35	477.00	0.85
Z.13	เจ้าพระยา	อ. เมืองปทุมธานี	ข. ปทุมธานี	6.02	231.40	7.29	350.80	1.27
Z.57	เจ้าพระยา	อ. เมืองปทุมธานี	ข. ปทุมธานี	3.44	464.80	2.95	385.00	-0.49
Z.64	เจ้าพระยา	อ. เมืองปทุมธานี	ข. ปทุมธานี	7.21	588.20	7.33	615.80	0.12
T.10	เจ้าพระยา	อ. เมืองสุพรรณบุรี	ข. สุพรรณบุรี	3.50	-	3.88	-	0.38
T.13	เจ้าพระยา	อ. เมืองสุพรรณบุรี	ข. สุพรรณบุรี	2.40	-	2.17	-	-0.23
T.15	เจ้าพระยา	อ. บางบาล	ข. บางกรวย	1.80	-	2.02	-	0.22
T.1	เจ้าพระยา	อ. นครชัยศรี	ข. นครปฐม	1.50	-	1.42	-	-0.08

สรุปพื้นที่ประสบอุทกภัย กรมชลประทาน (วันที่ 30 ก.ย. 66)

พื้นที่ประสบอุทกภัยรวม 47 จังหวัด ดังนี้

- จังหวัดที่เข้าสู่ภาวะปกติ 26 จังหวัด ได้แก่ จังหวัดแม่ฮ่องสอน เชียงราย พะเยา น่าน อุตรดิตถ์ พิษณุโลก พิจิตร นครสวรรค์ สุโขทัยหนองบัวลำภู ปึงกาฬ ขอนแก่น มหาสารคาม สมุทรปราการ จันทบุรี ระยอง ตราด ปทุมธานี นครนายก ฉะเชิงเทรา ระนอง ชุมพร ภูเก็ต พังงา ตรัง และสตูล
- จังหวัดที่ประสบอุทกภัย 21 จังหวัด ได้แก่ จังหวัดเชียงใหม่ ลำพูน ลำปาง แพร่ ตาก กำแพงเพชร อุตรดิตถ์ เลย ร้อยเอ็ด กาฬสินธุ์ ชัยภูมิ ยโสธร อำนาจเจริญ อุบลราชธานี นครพนม สกลนคร ลพบุรี เพชรบูรณ์ พระนครศรีอยุธยา อ่างทอง และสระบุรี

กิจกรรมและการให้ความช่วยเหลือของกรมชลประทาน

- ส่วนเครื่องจักรกล สำนักงานชลประทานที่ 13 ดำเนินการติดตั้งเครื่องสูบน้ำบริเวณคลองส่งน้ำ 8 ขวา-5 ซ้าย หมู่ที่ 10 ตำบลบางแหม อำเภอเมืองนครปฐม จังหวัดนครปฐม เพื่อสูบน้ำลงคลองระบายน้ำ 1 ซ้าย-ท่าผาบางแก้ว บรรเทาสถานการณ์น้ำท่วมขังในพื้นที่

