

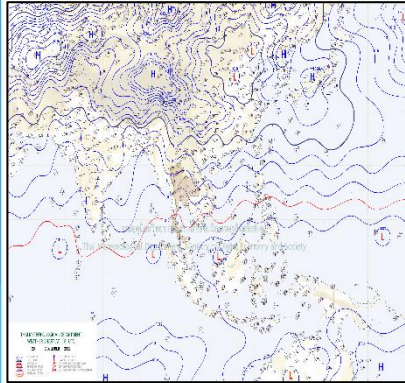
# รายงานสถานการณ์น้ำ

ศูนย์ปฏิบัติการน้ำอัจฉริยะ โทร. 02 669 2560 E-mail : wmsc.1460@gmail.com



วันเสาร์ที่ 30 ธันวาคม พ.ศ. 2566

## สภาพภูมิอากาศ และปริมาณฝน (วันที่ 30 ธ.ค. 66 เวลา 06.00 น.)

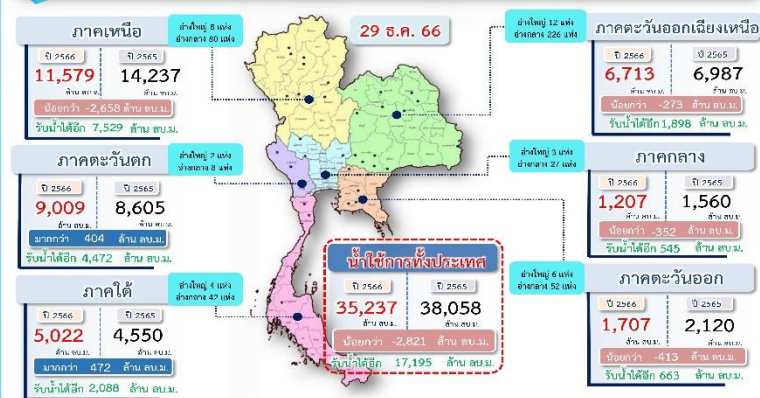


บริเวณความกดอากาศสูงหรือมวลอากาศเย็นที่ปกคลุมประเทศไทยและทะเลจีนใต้มีกำลังอ่อนลง ลักษณะเช่นนี้ทำให้บริเวณประเทศไทยอุณหภูมิจะสูงขึ้น 1-2 องศาเซลเซียส กับมีหมอกในตอนเช้า โดยภาคเหนือและภาคตะวันออกเฉียงเหนือยังคงมีอากาศเย็นถึงหนาว สำหรับมรสุมตะวันออกเฉียงเหนือกำลังปานกลางพัดปกคลุมอ่าวไทยและภาคใต้ ทำให้ภาคใต้ตอนล่างมีฝนฟ้าคะนองบางแห่ง

ปริมาณฝนตก 24 ชั่วโมงที่ผ่านมา สูงสุด 3 ลำดับ ได้แก่ อ.ร่อนพิบูลย์ จ.นครศรีธรรมราช 76.0 มม. อ.สุคีริน จ.นราธิวาส 73.0 มม. และ อ.ชะอวด จ.นครศรีธรรมราช 63.8 มม.

แหล่งที่มา สำนักงานทรัพยากรน้ำแห่งชาติ (สทนช.)

## ปริมาณน้ำใช้การ อ่างเก็บน้ำขนาดใหญ่และขนาดกลาง



## สถานการณ์น้ำ 4 เขื่อนหลักลุ่มเจ้าพระยา (ข้อมูล ณ วันที่ 30 ธ.ค. 66)

สถานีในอ่างเก็บน้ำ กุ้มิหลัง สิริภักดิ์ แควน้อยฯ และป่าสักฯ วันที่ 30 ธันวาคม 2566

อ่างเก็บน้ำ	ปริมาณน้ำในอ่างฯ		ปริมาณน้ำใช้การได้		ปริมาณน้ำไหลลงอ่างฯ		ปริมาณน้ำระบาย		รับน้ำได้อีก
	ปริมาณน้ำ	% ความจุ	ปริมาณน้ำ	% ใช้การ	วันนี้	เมื่อวาน	วันนี้	เมื่อวาน	
กุ้มิหลัง	10,001	74	6,201	64	3.95	4.48	30.00	27.99	3,461
สิริภักดิ์	5,711	60	2,861	43	2.52	2.48	14.02	14.00	3,799
กุ้มิหลัง+สิริภักดิ์	15,712	68	9,062	56	6.47	6.96	44.02	41.99	7,260
แควน้อยฯ	848	90	805	90	0.94	0.88	3.46	3.46	92
ป่าสักชลสิทธิ์	817	85	814	85	0.00	0.00	5.62	5.62	144
รวมทั้งหมด	17,376	70	10,680	59	7.41	7.84	53.09	51.06	7,495

\*หมายเหตุ : ( ) คือ เก็บเฉพาะเขื่อนกักเก็บ

(หน่วย : ล้าน ลบ.ม.)

## ผลการจัดสรรน้ำฤดูแล้ง ปี 2566/67 และผลการเพาะปลูกข้าวนาปรัง

### ผลจัดสรรน้ำฤดูแล้ง ปี 2566/67 (ข้อมูล ณ วันที่ 29 ธ.ค.66)

- ▶ ทั้งประเทศ แแผนจัดสรรน้ำ 21,810 ล้าน ลบ.ม. จัดสรรน้ำไปแล้ว 6,534 ล้าน ลบ.ม. (30%) แแผนเพาะปลูกข้าวนาปรัง (27 ธ.ค.66) 5.80 ล้านไร่ เพาะปลูกไปแล้ว 4.65 ล้านไร่ (80%)
- ▶ ลุ่มน้ำเจ้าพระยา แแผนจัดสรรน้ำ 6,100 ล้าน ลบ.ม. จัดสรรน้ำไปแล้ว 1,833 ล้าน ลบ.ม. (31%) แแผนเพาะปลูกข้าวนาปรัง (27 ธ.ค.66) 3.03 ล้านไร่ เพาะปลูกไปแล้ว 3.45 ล้านไร่ (114%)



## สถานการณ์น้ำท่า กรมชลประทาน (ข้อมูล วันที่ 30 ธ.ค. 66 เวลา 06.00 น.)

สถานี	แม่น้ำ	ที่ตั้ง	ระดับตลิ่ง (เมตร)	ความจุ (ลบ.ม./วินาที)	ระดับน้ำ (เมตร)	ปริมาณน้ำ (ลบ.ม./วินาที)	(+)สูง/(-)ต่ำกว่าตลิ่ง(เมตร)	แนวโน้ม
X.71B	คลองห้า	อ. หาดใหญ่ จ. สงขลา	8.40	-	5.89	-	-2.51	ลดลง
X.282	คลองนาทวี	อ. นาทวี จ. สงขลา	22.14	-	20.44	-	-1.70	ลดลง
X.77	ปัตตานี	อ. ปันนังสา จ. ยะลา	39.70	680.50	38.28	354.20	-1.42	เพิ่มขึ้น
X.40A	แม่น้ำปัตตานี	อ. เมืองยะลา จ. ยะลา	16.50	635.00	15.85	469.00	-0.65	ลดลง
X.73	คลองตันหยงมัส	อ. ระแงะ จ. นราธิวาส	14.90	114.00	14.65	102.25	-0.25	ลดลง
X.119	แม่น้ำโก-ลก	อ. สุโงโง-ลก จ. นราธิวาส	7.00	-	6.13	-	-0.87	ลดลง
X.119A	แม่น้ำโก-ลก	อ. สุโงโง-ลก จ. นราธิวาส	9.30	267.00	9.17	248.10	-0.13	ลดลง
X.10A	ปัตตานี	อ. เมืองปัตตานี จ. ปัตตานี	1.15	-	1.25	-	0.10	ลดลง
X.272	สายบุรี	อ. สายบุรี จ. ปัตตานี	3.60	-	3.99	-	0.39	ลดลง
X.283	แม่น้ำปัตตานี	อ. ยะรัง จ. ปัตตานี	10.00	460.00	9.58	398.20	-0.42	ลดลง
X.273	สายบุรี	อ. รามัน จ. ยะลา	16.50	-	14.89	-	-1.61	ลดลง
X.275	แม่น้ำปัตตานี	อ. เมืองปัตตานี จ. ปัตตานี	2.00	-	3.13	-	1.13	ลดลง

## สรุปพื้นที่ประสบอุทกภัยภาคใต้ กรมชลประทาน (วันที่ 30 ธ.ค. 66)

### พื้นที่ประสบอุทกภัยรวม 11 จังหวัด

- ❖ ปัจจุบันกลับเข้าสู่ภาวะปกติแล้วทั้ง 8 จังหวัด ได้แก่ จังหวัดระนอง ชุมพร สุราษฎร์ธานี นครศรีธรรมราช พัทลุง ตรัง สงขลา และสตูล
- ❖ จังหวัดที่ประสบอุทกภัย 3 จังหวัด ได้แก่ จังหวัดปัตตานี ยะลา และนราธิวาส

## โครงการจ้างแรงงานชลประทาน เพื่อช่วยเหลือเกษตรกร

### ข้อมูล ณ วันที่ 15 ธ.ค. โครงการจ้างแรงงานชลประทาน เพื่อช่วยเหลือเกษตรกร

งบประมาณพ่วงก่อน ปี พ.ศ. 2566 รวมระยะเวลาการจ้างแรงงาน 8 เดือน (ตุลาคม 2566 - พฤษภาคม 2567) มีแผนการจ้างแรงงานจำนวน 9,472 คน ปัจจุบันจ้างแรงงานไปแล้ว จำนวน 3,219 คน คิดเป็นร้อยละ 33.98

## กิจกรรมและการให้ความช่วยเหลือของกรมชลประทาน

- โครงการส่งน้ำและบำรุงรักษาพลาญชุมพล สำนักงานชลประทานที่ 3 ดำเนินการกำจัดวัชพืชและสิ่งกีดขวางทางน้ำ บริเวณคลองส่งน้ำสายซอย PR.-70.5R (C-34) ตำบลโคกสตุล อำเภอบางกระพุ่ม จังหวัดพิษณุโลก เพื่อให้การบริหารจัดการน้ำเป็นไปอย่างมีประสิทธิภาพ
- โครงการส่งน้ำและบำรุงรักษาพระยาบรรลือ สำนักงานชลประทานที่ 11 ดำเนินการกำจัดวัชพืชและสิ่งกีดขวางทางน้ำ บริเวณคลองหนองมะม่วง 1 ตำบลบัวปากท่า อำเภอบางเลน จังหวัดนครปฐม เพื่อเป็นการเพิ่มประสิทธิภาพการระบายน้ำในพื้นที่

