

รายงานสถานการณ์น้ำฉบับผู้บริหาร

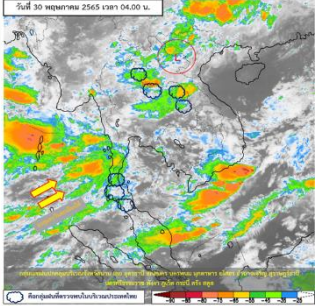


ศูนย์ปฏิบัติการน้ำอัจฉริยะ โทร. 02 669 2560 E-mail : wmsc.1460@gmail.com

วันจันทร์ที่ 30 พฤษภาคม 2565



สภาพภูมิอากาศ และปริมาณฝน (วันที่ 30 พ.ค. 65 เวลา 06.00 น.)

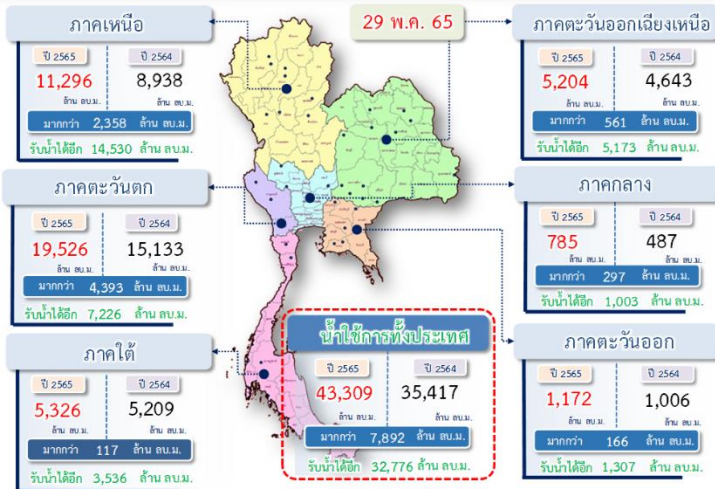


มรสุมตะวันตกเฉียงใต้ที่พัดปกคลุมทะเลอันดามัน ประเทศไทย และอ่าวไทยมีกำลังแรง ประกอบกับมีหย่อมความกดอากาศต่ำปกคลุมบริเวณประเทศลาว และเวียดนามตอนบน ลักษณะเช่นนี้ทำให้ประเทศไทยยังคงมีฝนตกต่อเนื่อง โดยมีฝนตกหนักบางแห่งในบริเวณภาคตะวันออกเฉียงเหนือ ภาคตะวันออก และภาคใต้ฝั่งตะวันตก

ปริมาณฝนตก 24 ชั่วโมงที่ผ่านมาสูงสุด 3 ลำดับ ได้แก่ อ.พะโต๊ะ จ.ชุมพร 374.5 มม. อ.กะปง จ.พังงา 151.2 มม. และ อ.ตะกั่วป่า จ.พังงา 145.0 มม.

แหล่งที่มา สำนักงานทรัพยากรน้ำแห่งชาติ (สทนช.)

ปริมาณน้ำ เก็บกัก อ่างเก็บน้ำขนาดใหญ่และขนาดกลาง



สถานการณ์น้ำ 4 เขื่อนหลักกลุ่มเจ้าพระยา (ข้อมูล ณ วันที่ 30 พ.ค. 65)

สภาพน้ำในอ่างเก็บน้ำ ภูมิพล สิริกิติ์ แควน้อยฯ และป่าสักฯ วันที่ 30 พฤษภาคม 2565

อ่างเก็บน้ำ	ปริมาณน้ำในอ่างฯ		ปริมาณน้ำใช้การได้		ปริมาณน้ำไหลลงอ่างฯ		ปริมาณน้ำระบาย		รับน้ำได้อีก
	ปริมาณน้ำ	% ความจุ	ปริมาณน้ำ	% ใช้การ	วันที่	เมื่อวาน	วันที่	เมื่อวาน	
ภูมิพล	6,084	45	2,284	24	17.12	23.87	2.00	2.00	7,378
สิริกิติ์	3,739	39	889	13	9.41	7.83	10.06	10.01	5,771
ภูมิพล+สิริกิติ์	9,823	43	3,173	19	26.53	31.70	12.06	12.01	13,149
แควน้อยฯ	360	38	317	35	2.10	2.34	3.02	3.02	579
ป่าสักชลสิทธิ์	291	30	288	30	1.86	0.00	1.47	1.48	669
รวมทั้งหมด	10,475	42	3,779	21	30.49	34.04	16.55	16.51	14,396

หมายเหตุ : () คือ สิ้นเหินตามจุดเก็บกัก

(หน่วย : ล้าน ลบ.ม.)

สภาพการเพาะปลูกข้าว (ข้อมูล ณ วันที่ 25 พ.ค.65)

ทั้งประเทศ แผนเพาะปลูกข้าวนาปี 16.83 ล้านไร่ **เพาะปลูกไปแล้ว 4.68 ล้านไร่ (28%)**
เก็บเกี่ยวแล้ว - ล้านไร่
 กลุ่มน้ำเจ้าพระยา แผนเพาะปลูกข้าวนาปี 8.05 ล้านไร่ **เพาะปลูกไปแล้ว 3.42 ล้านไร่ (43%)**
เก็บเกี่ยวแล้ว - ล้านไร่
 กลุ่มน้ำแม่กลอง แผนเพาะปลูกข้าวนาปี 0.84 ล้านไร่ **เพาะปลูกไปแล้ว 0.84 ล้านไร่ (100%)**
เก็บเกี่ยวแล้ว 0.289 ล้านไร่



คุณภาพน้ำ (วันที่ 30 พ.ค.65 เวลา 06.00 น.)

(หน่วย : กรัม/ลิตร)

แม่น้ำ	สถานีเฝ้าระวัง	เกณฑ์เฝ้าระวัง	ค่าความเค็ม
แม่น้ำเจ้าพระยา	ประปาสำแล จ.ปทุมธานี	0.25	0.14 (ปกติ)
แม่น้ำบางปะกง	วัดบางคาง	2.00	0.07 (ปกติ)
แม่น้ำท่าจีน	ด้านนอกคลองจินดา	0.75	0.28 (ปกติ)
	ด้านในคลองจินดา	0.75	0.30 (ปกติ)
แม่น้ำแม่กลอง	ปากคลองดำเนินสะดวก	2.00	0.14 (ปกติ)

สถานการณ์น้ำในลุ่มน้ำเจ้าพระยา (ข้อมูล ณ วันที่ 30 พ.ค.65)

แม่น้ำปิง สถานี P.17 อ.บรรพตพิสัย จ.นครสวรรค์ ปริมาณน้ำไหลผ่าน 93 ลบ.ม./วินาที (เมื่อวาน 113 ลบ.ม./วินาที) ระดับน้ำ +34.46 ม.รทก. ต่ำกว่าตลิ่ง 5.24 ม.
แม่น้ำน่าน สถานี N.67 อ.ชุมแสง จ.นครสวรรค์ ปริมาณน้ำไหลผ่าน 235 ลบ.ม./วินาที (เมื่อวาน 245 ลบ.ม./วินาที) ระดับน้ำ +20.15 ม.รทก. ต่ำกว่าตลิ่ง 8.15 ม.
แม่น้ำเจ้าพระยา สถานี C.2 อ.เมือง จ.นครสวรรค์ ปริมาณน้ำไหลผ่าน 442 ลบ.ม./วินาที (เมื่อวาน 488ลบ.ม./วินาที) ระดับน้ำ +18.27 ม.รทก. ต่ำกว่าตลิ่ง 7.39 ม.
เขื่อนเจ้าพระยา สถานี C.13 อ.สรรพยา จ.ชัยนาท ปริมาณน้ำไหลผ่าน 129 ลบ.ม./วินาที (เมื่อวาน 195 ลบ.ม./วินาที) ระดับน้ำเหนือเขื่อน +16.35 ม.รทก (เมื่อวาน +16.50 ม.รทก) ระดับน้ำท้ายเขื่อน 6.02 ม.รทก.
แม่น้ำป่าสัก เขื่อนป่าสักชลสิทธิ์ ระบาย 17.00 ลบ.ม./วินาที (เมื่อวาน 17.08 ลบ.ม./วินาที) ระบายท้ายเขื่อนพระรามหก 0.00 ลบ.ม./วินาที (เมื่อวาน 0.00 ลบ.ม./วินาที) ปริมาณน้ำไหลผ่านสถานี S.26 ท้ายเขื่อนพระรามหก อ.ท่าเรือ จ.พระนครศรีอยุธยา - ลบ.ม./วินาที (เมื่อวาน - ลบ.ม./วินาที)
แม่น้ำเจ้าพระยา C.29A อ.บางไทร จ.พระนครศรีอยุธยา ปริมาณน้ำไหลผ่านเฉลี่ย 512 ลบ.ม./วินาที (เมื่อวาน 566 ลบ.ม./วินาที)

ผลจัดสรรน้ำฤดูฝนปี 2565 และฤดูแล้งปี 2564/65

ผลจัดสรรน้ำฤดูฝน ปี 2565 (1 พ.ค. - 31 ต.ค. 65) (ข้อมูล ณ วันที่ 29 พ.ค.65)

ทั้งประเทศ แผนจัดสรรน้ำ 32,313 ล้าน ลบ.ม. **จัดสรรน้ำไปแล้ว 3,910 ล้าน ลบ.ม. (12%)**
 คงเหลือปริมาณน้ำที่ต้องจัดสรร 28,403 ล้าน ลบ.ม. (88%)
 กลุ่มน้ำเจ้าพระยา แผนจัดสรรน้ำ 12,835 ล้าน ลบ.ม. **จัดสรรน้ำไปแล้ว 783 ล้าน ลบ.ม. (6%)**
 คงเหลือปริมาณน้ำที่ต้องจัดสรร 12,052 ล้าน ลบ.ม. (94%)

ผลจัดสรรน้ำฤดูแล้งปี 2564/65 (1 ม.ค. - 30 มิ.ย. 65) (ข้อมูล ณ วันที่ 29 พ.ค.65)

กลุ่มน้ำแม่กลอง แผนจัดสรรน้ำ 5,500 ล้าน ลบ.ม. **จัดสรรน้ำไปแล้ว 5,070 ล้าน ลบ.ม. (92%)**
 คงเหลือปริมาณน้ำที่ต้องจัดสรรอีก 430 ล้าน ลบ.ม. (8%)

กิจกรรมและการให้ความช่วยเหลือของกรมชลประทาน

- โครงการชลประทานสุโขทัย สำนักงานชลประทานที่ 4 ร่วมกับส่วนเครื่องจักรกล ดำเนินการติดตั้งเครื่องผลักดันน้ำ จำนวน 2 เครื่อง บริเวณ ปตร.ปากพระ ตำบลปากพระ อำเภอเมือง จังหวัดสุโขทัย เพื่อเร่งผลักดันน้ำป่าจาก อำเภอพรานกระต่ายที่ค้างทุ่งออกไปยังแม่น้ำยม



สามารถติดตามสถานการณ์น้ำได้ที่ <http://wmsc.rid.go.th/>

